

中華民國 112 年 5 月 30 日

府地用字第

號

1120144319

中華民國 112 年 1 月 3 日編造

桃園市政府

市政府印信

內政部印信

桃園市大溪區武嶺段非都市土地使用編定清冊



本案共 1 份計 1 頁/共 2 筆

桃園市大溪區武嶺段 非都市土地使用編定清冊

頁次：1

地號	面積(平方公尺)	土地所有權人姓名(管理者)及住址	劃定或檢討變更前		劃定或檢討變更後		備註
			土地使用分區	編定土地使用種類	土地使用分區	編定土地使用種類	
0925-0000	5039.00	張松國 等8人(空白) 臺北市松山區 東榮里26鄰民生東路五段69巷 2弄1號七樓(空白)	河川區	農牧用地	河川區	農牧用地	重測前：順時埔段1-14地號 【登記加註】部分屬特定農業區農牧用地
0926-0000	8822.00	張松國 等8人(空白) 臺北市松山區 東榮里26鄰民生東路五段69巷 2弄1號七樓(空白)	河川區	農牧用地	河川區	農牧用地	重測前：順時埔段1-4地號 【登記加註】部分屬特定農業區農牧用地

大溪地政事務所資料
異動別：分區調整
本頁土地筆數：2筆

面積：13861.00平方公尺

大溪地政事務所列印日期時間：110年11月21日10時15分
桃園市政府核准日期文號：年月日字第號函
本件累計土地筆數：2筆 面積：13861.00平方公尺

中華民國 112年 5月30日

府地用字第

號

1120144319

圖幅：第 1 幅(共 1 幅)

桃園市政府

桃園市大溪區武嶺段非都市土地使用分區圖

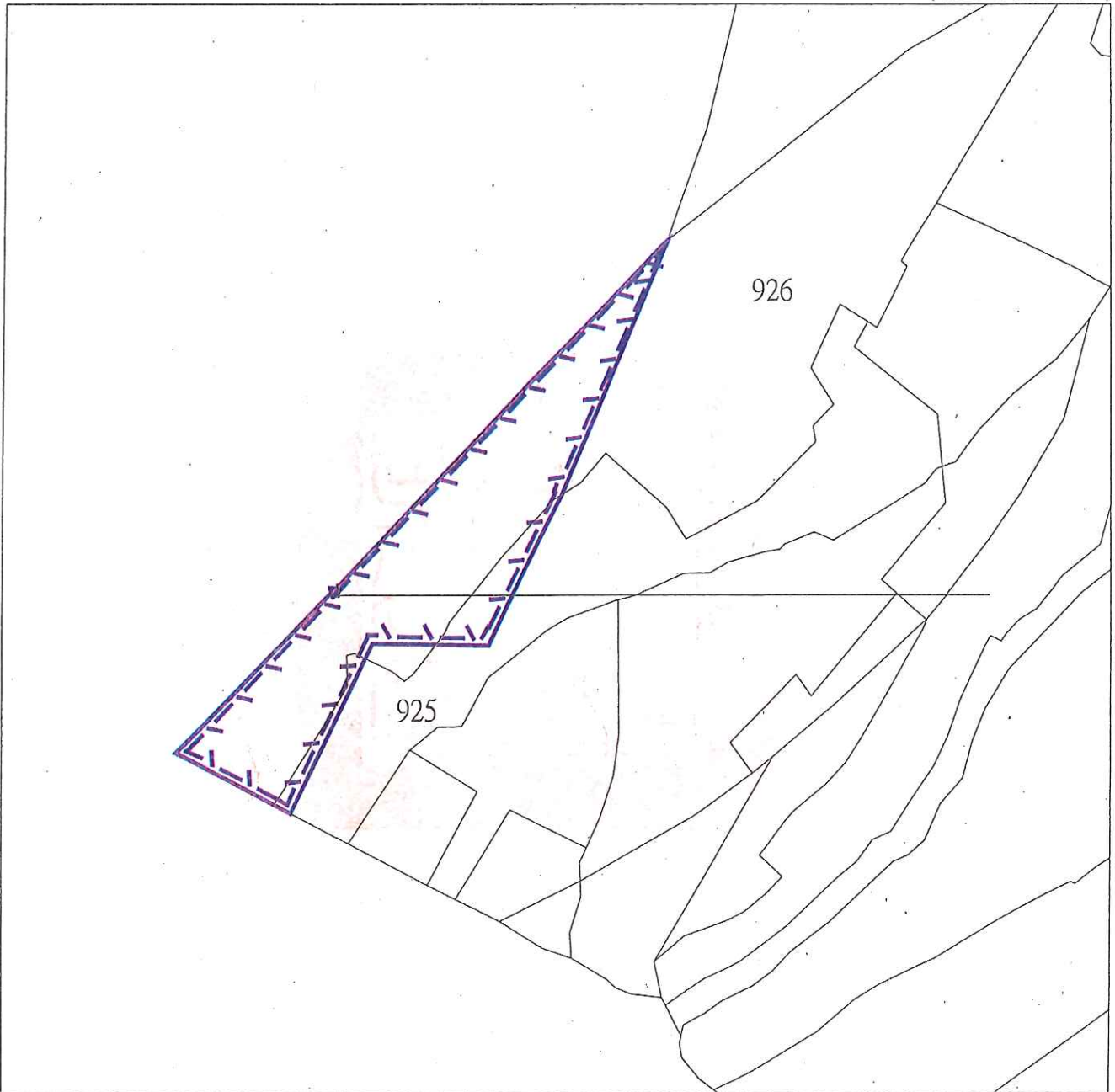
市政府印信



內政部印信

桃園市大溪區武嶺段925地號等2筆土地

(278824 , 2752592)



(278824 , 2752592)

繪製日期：民國112年1月13日

比例尺：1/1500

用途或異動別：分區調整

市縣(市)別：桃園市等1縣市

鄉(鎮市區)別：大溪區等1鄉鎮市區

段小段別：武嶺段等1段

地號：925等宗地

異動總筆數：共2筆

異動總面積：13861.00平方公尺


使用分區別：河川區等1使用分區

用地別：

-基本圖-



-使用分區-

 河川區

中華民國 112 年 5 月 30 日

府地用字第

號

1120144319

中華民國 112 年 1 月 3 日編造

市政府印信

內政部印信

桃園市政府

桃園市大溪區

武嶺段非都市土地使用編定清冊



本案共 1 份計 1 頁/共 2 筆

桃園市大溪區武嶺段 非都市土地使用編定清冊

地號	面積(平方公尺)	土地所有權人姓名(管理者)及住址	劃定或檢討變更前		劃定或檢討變更後		備註
			土地使用分區	編定土地使用種類	土地使用分區	編定土地使用種類	
0922-0000	567.00	張松國 等8人(空白) 臺北市松山區 東榮里26鄰民生東路五段69巷 2弄1號七樓(空白)	河川區	農牧用地	特定農業區	農牧用地	重測前：順時埔段1-6地號
0923-0000	1982.00	張松國 等8人(空白) 臺北市松山區 東榮里26鄰民生東路五段69巷 2弄1號七樓(空白)	河川區	農牧用地	特定農業區	農牧用地	重測前：順時埔段1-2地號

大溪地政事務所資料
異動別：分區調整
本頁土地筆數：2筆

面積：2549.00平方公尺

大溪地政事務所列印日期時間：110年11月21日10時19分
桃園市政府核准日期文號：年月日字第號函
本件累計土地筆數：2筆 面積：2549.00平方公尺

中華民國 112 年 5 月 30 日

府地用字第

號

1120144319

圖幅：第 1 幅(共 1 幅)

桃園市政府

桃園市大溪區武嶺段非都市土地使用分區圖

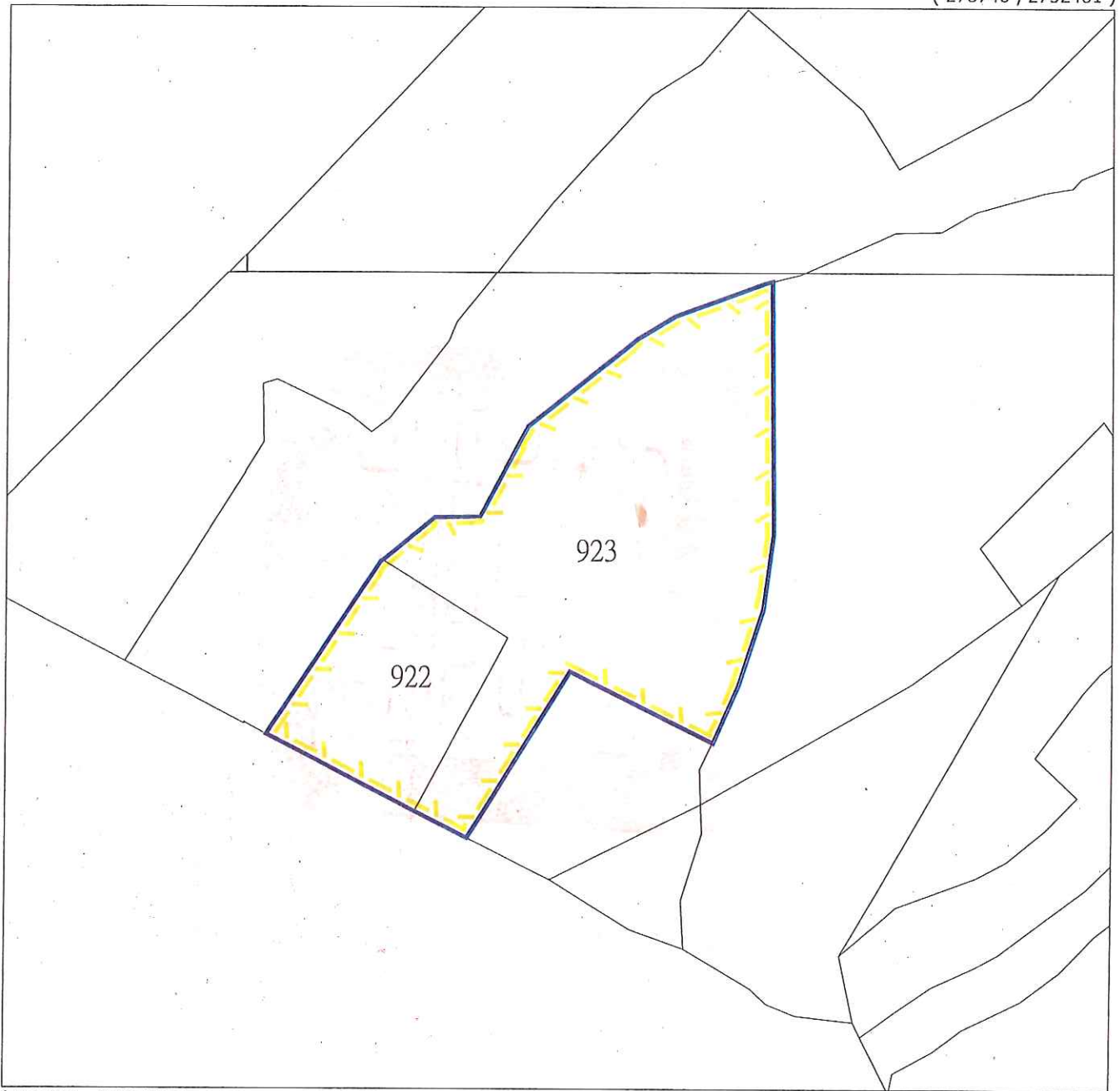
市政府印信

內政部印信



桃園市大溪區武嶺段922地號等2筆土地

(278746 , 2752481)



(278746 , 2752481)

繪製日期：民國111年11月12日

比例尺：1/800

用途或異動別：分區調整

市縣(市)別：桃園市等1縣市

鄉(鎮市區)別：大溪區等1鄉鎮市區

段小段別：武嶺段等1段

地號：922等宗地

異動總筆數：共2筆

異動總面積：2549.00平方公尺


使用分區別：特定農業區等1使用分區


用地別：

-基本圖-



-使用分區-

 河川區

 特定農業區