

中華民國 112 年 5 月 30 日

府地用字第

號

中華民國 112 年 1 月 3 日 編造

1120144319

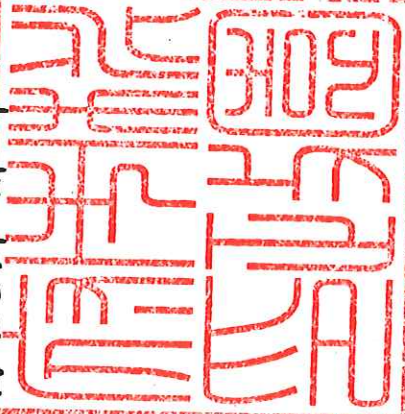
市政府印信

桃園市政府

桃園市大溪區

月眉段非都市土地使用編定清冊

內政部印信



本案共 1 份計 1 頁/共 7 筆

桃園市大溪區月眉段 非都市土地使用編定清冊

頁次：1

地號	面積(平方公尺)	土地所有權人姓名(管理者)及住址	劃定或檢討變更前		劃定或檢討變更後		備註
			土地使用分區	編定土地使用種類	土地使用分區	編定土地使用種類	
0204-0001	13240.00	中華民國 等1人(桃園市政府後護工程處 等1人) (空白) (桃園市桃園區縣府路1號八樓)	特定農業區	特定目的事業用地	河川區	特定目的事業用地	【登記加註】異動後:部分屬特定農業區特定目的事業用地
0261-0002	10278.00	中華民國 等1人(桃園市大溪區公所 等1人) (空白) (桃園市大溪區普濟路11號)	特定農業區	特定目的事業用地	河川區	特定目的事業用地	因分割增加地號：0261-0004地號 【登記加註】：0261-0004地號異動後:部分屬特定農業區特定目的事業用地
0261-0003	30191.00	中華民國 等1人(經濟部水利署第十河川局 等1人) (空白) (新北市板橋區四川路二段橋頭1號)	河川區	水利用地	河川區	水利用地	【登記加註】異動後:部分屬特定農業區農牧用地
0298-0001	4239.00	中華民國 等1人(桃園市政府水務局 等1人) (空白) (桃園市桃園區成功路一段32號七樓)	河川區	水利用地	河川區	水利用地	【登記加註】異動後:部分屬特定農業區農牧用地
0298-0002	14735.00	中華民國 等1人(桃園市政府體育局 等1人) (空白) (桃園市桃園區三民路一段1號)	河川區	水利用地	河川區	水利用地	因分割增加地號：0298-0006地號、部分屬特定農業區水利用地
0298-0003	6464.00	中華民國 等1人(財政部國有財產署 等1人) (空白) (台北市大安區光復南路116巷18號)	河川區	水利用地	河川區	水利用地	【登記加註】異動後:部分屬特定農業區水利用地

大溪地政事務所資料  
異動別：分區調整  
本頁土地筆數：6筆 面積：79147.00平方公尺

大溪地政事務所列印日期時間：111年11月12日09時52分  
桃園市政府核准日期文號：年月日字第號函  
本件累計土地筆數：6筆 面積：79147.00平方公尺

桃園市大溪區月眉段 非都市土地使用編定清冊

頁次：2

地號	面積(平方公尺)	土地所有權人姓名(管理者)及住址	劃定或檢討變更前		劃定或檢討變更後		備註
			土地使用分區	編定土地使用種類	土地使用分區	編定土地使用種類	
0688-0000	65088.00	中華民國 等1人(經濟部水利署北區水資源局 等1人) (空白) (桃園市龍潭區佳安里佳安路2號)	河川區	水利用地	河川區	水利用地	依據桃園縣政府103年2月5日府地用字第1030017777號函核准分區調整 【登記加註】異動後部分屬特定農業區水利用地

大溪地政事務所資料  
異動別：分區調整  
本頁土地筆數：1筆 面積：65088.00平方公尺

大溪地政事務所列印日期時間：111年11月12日09時52分  
桃園市政府核准日期文號：年月日字第號函  
本件累計土地筆數：7筆 面積：144235.00平方公尺

中華民國 112 年 5 月 30 日  
府地用字第 1120144319 號

圖幅：第 1 幅(共 2 幅)

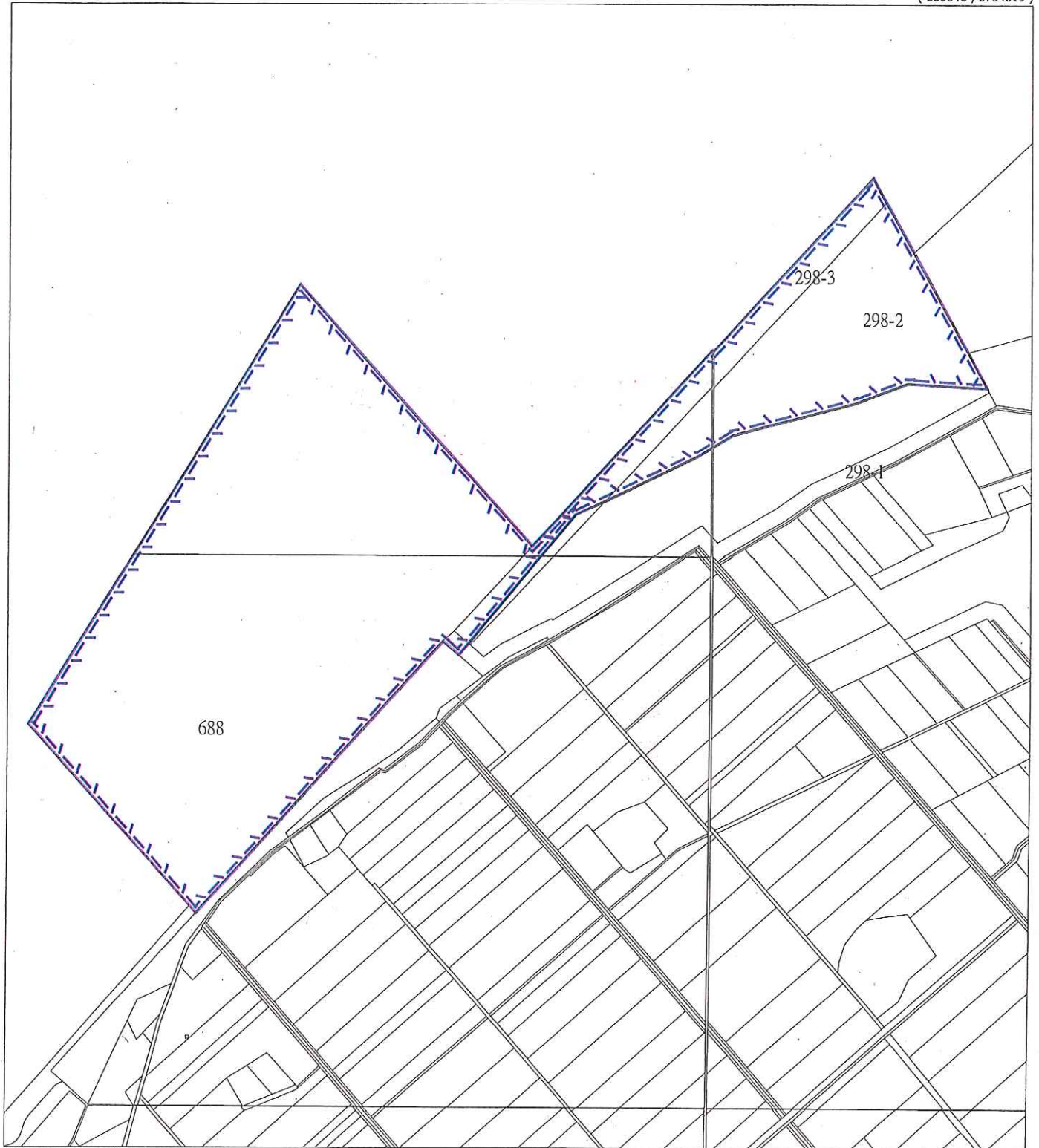
## 桃園市政府

### 桃園市大溪區月眉段非都市土地使用分區圖

市政府印信

內政部印信





( 280046 , 2754619 )

繪製日期：民國112年1月13日  
 比例尺：1/2500  
 用途或異動別：分區調整  
 市縣(市)別：桃園市等1縣市  
 鄉(鎮市區)別：大溪區等1鄉鎮市區  
 段小段別：月眉段等1段  
 地號：204-1等宗地  
 異動總筆數：共7筆  
 異動總面積：144235.00平方公尺  
 使用分區別：河川區等1使用分區  
 用地別：

-基本圖-



-使用分區-

河川區



中華民國 112年 5月 30日

府地用字第 號

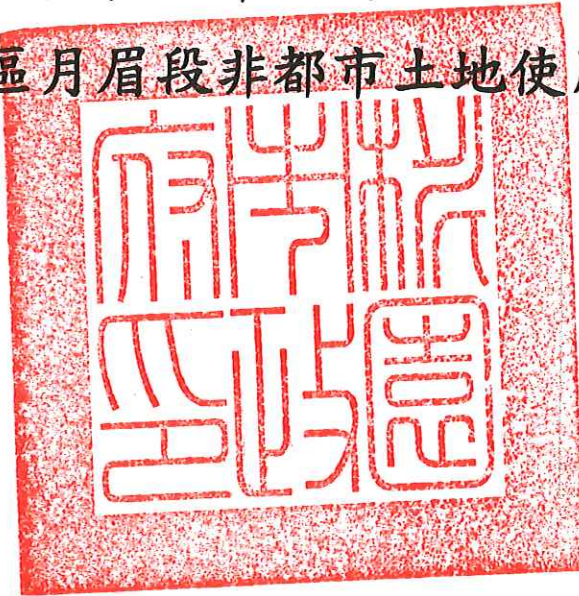
1120144319

圖幅：第 2 幅(共 2 幅)

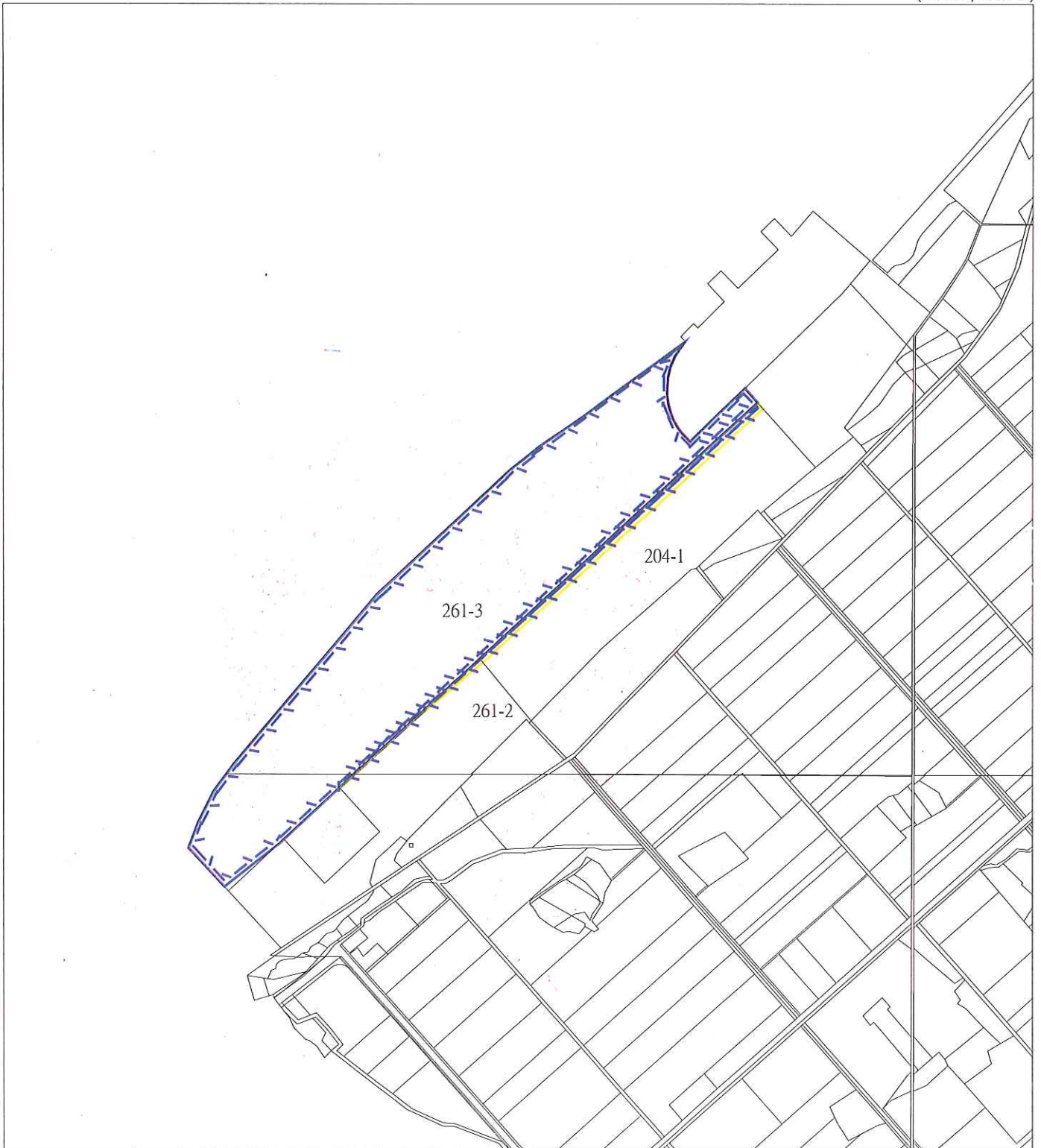
桃園市政府

桃園市大溪區月眉段非都市土地使用分區圖

市政府印信



內政部印信



( 279457 , 2754035 )

繪製日期：民國112年1月13日  
 比例尺：1/2500  
 用途或異動別：分區調整  
 市縣(市)別：桃園市等1縣市  
 鄉(鎮市區)別：大溪區等1鄉鎮市區  
 段小段別：月眉段等1段  
 地號：204-1等宗地  
 異動總筆數：共7筆  
 異動總面積：144235.00平方公尺  
 使用分區別：河川區等1使用分區  
 用地別：

-基本圖-



-使用分區-



河川區

特定農業區

中華民國 112 年 5 月 30 日

府地用字第

號

中華民國 112 年 1 月 3 日編造

1120144319

市政府印信

桃園市政府

桃園市大溪區

月眉段非都市土地

使用編定清冊

內政部印信



本案共 1 份計 1 頁/共 1 筆



桃園市大溪區月眉段 非都市土地使用編定清冊

頁次：1

地號	面積(平方公尺)	土地所有權人姓名(管理者)及住址	劃定或檢討變更前		劃定或檢討變更後		備註
			土地使用分區	編定土地使用種類	土地使用分區	編定土地使用種類	
0298-0006	14128.00	中華民國 等1人(桃園市政府水務局 等1人)(空白)(桃園市桃園區成 功路一段32號七樓)	河川區	水利用地	特定農業區	農牧用地	分割自：0298-0002地號。【塗銷 註記】部分屬特定農業區 水利用地。

大溪地政事務所資料  
異動別：分區調整  
本頁土地筆數：1筆

面積：14128.00平方公尺

大溪地政事務所列印日期時間：111年01月07日10時35分  
桃園市政府核准日期文號：年月日字第號函  
本件累計土地筆數：1筆 面積：14128.00平方公尺

中華民國 112年 5月30日

府地用字第

號

1120144319

圖幅：第 1 幅(共 1 幅)

桃園市政府

桃園市大溪區月眉段非都市土地使用分區圖

市政府印信



內政部印信

桃園市大溪區月眉段298-6地號土地

( 280075 , 2754539 )




( 280075 , 2754539 )

繪製日期：民國111年6月28日  
比例尺：1/2500  
用途或異動別：分區調整  
市縣(市)別：桃園市等1縣市  
鄉(鎮市區)別：大溪區等1鄉鎮市區  
段小段別：月眉段等1段  
地號：298-6  
異動總筆數：共1筆  
異動總面積：14128.00平方公尺  
使用分區別：特定農業區  
用地別：

-基本圖-



-使用分區-

 特定農業區

 河川區