

中華民國 113年 4月 08日

府地用字第

號

11300895672

圖幅：第 1 幅(共 1 幅)

桃園市政府

桃園市龍潭區德龍段非都市土地使用分區圖

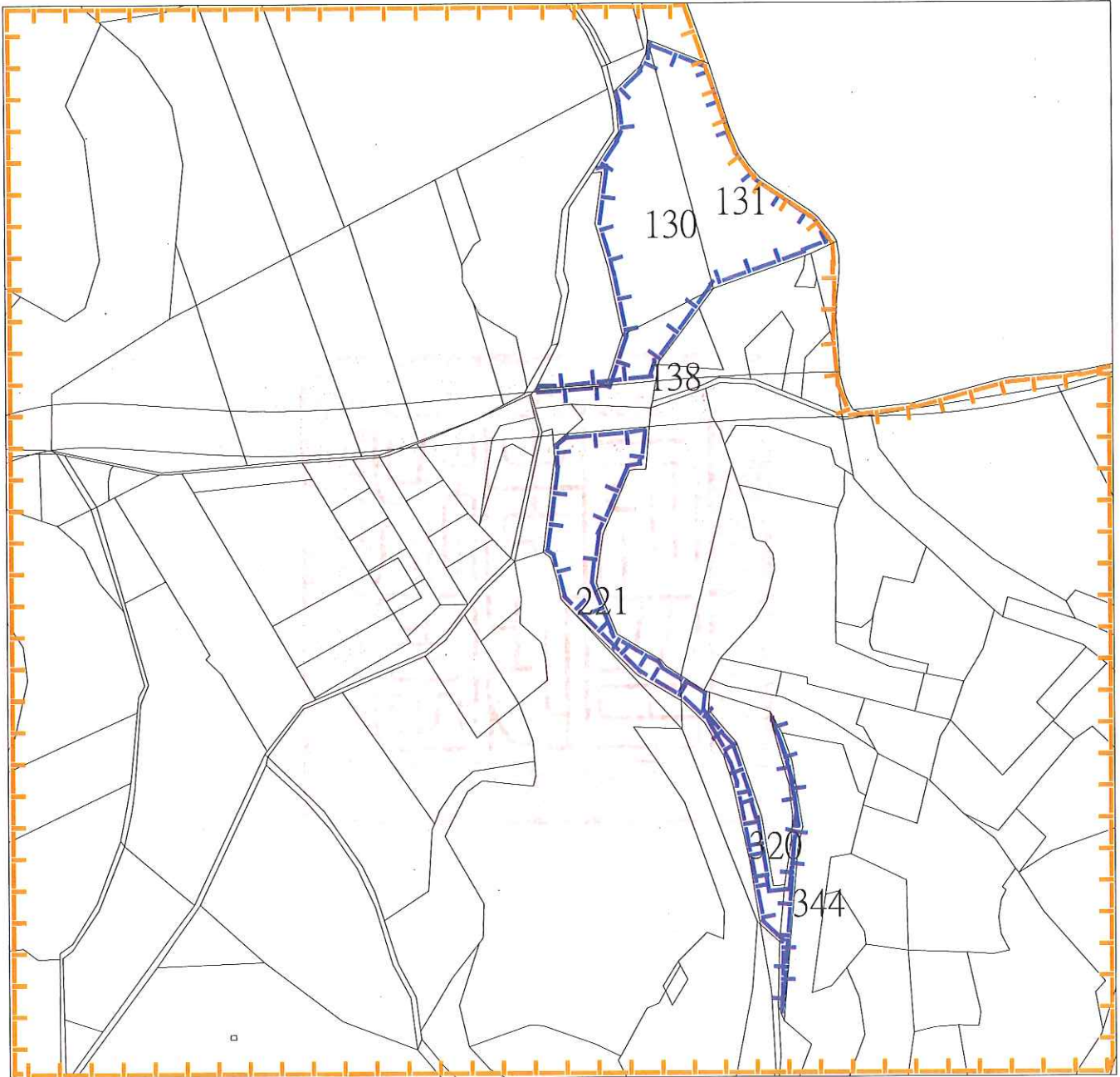
市政府印信



內政部印信

桃園市龍潭區德龍段130地號等6筆土地

( 269823 , 2753498 )



( 269823 , 2753498 )

繪製日期：民國112年1月12日

比例尺：1/2000

用途或異動別：補辦編定

市縣(市)別：桃園市

鄉(鎮市區)別：龍潭區

段小段別：德龍段

地號：130等宗地

異動總筆數：共6筆


異動總面積：7017.64平方公尺


使用分區別：河川區

-基本圖-



-使用分區-

 一般農業區

 河川區