

中華民國 114 年 3 月 17 日

府地用字第

11400609651

號

圖幅：第 1 幅(共 1 幅)

桃園市政府

桃園市蘆竹區貓尾段 非都市土地使用編定圖

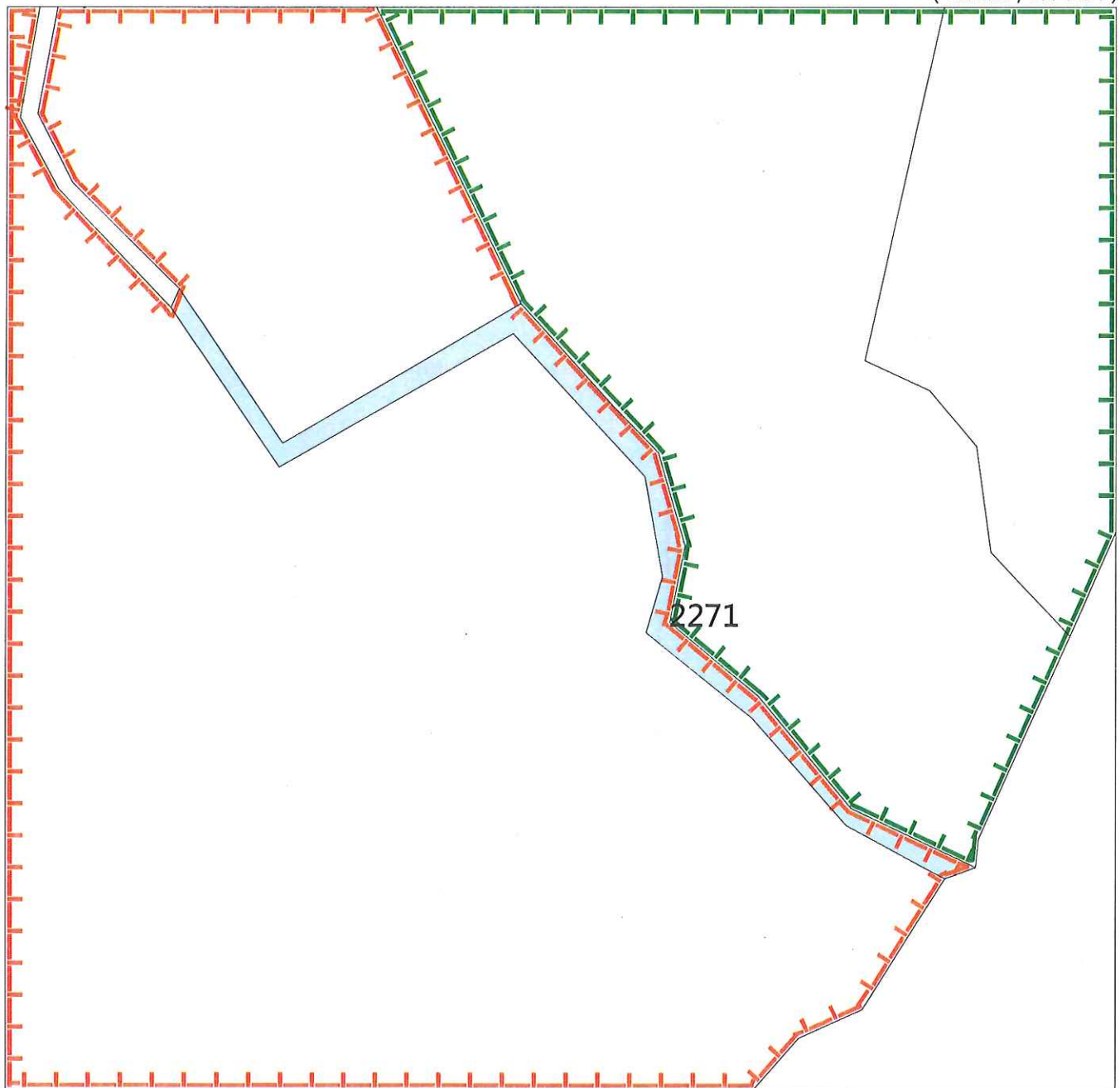
市政府印信

內政部印信



桃園市蘆竹區貓尾段非都市土地使用編定圖

(282285 , 2774314)



(282285 , 2774314)

繪製日期：民國112年5月30日

比例尺：1/400

用途或異動別：補辦編定

市縣(市)別：桃園市

鄉(鎮市區)別：蘆竹區

段小段別：貓尾段

地號：2271宗地

總筆數：共1筆

總面積：111.20平方公尺


使用分區別：一般農業區


用地別：水利用地

-基本圖-



-使用分區-

 山坡地保育區

 一般農業區

-用地編定-

 水利用地