

中華民國 115 年 5 月 8 日

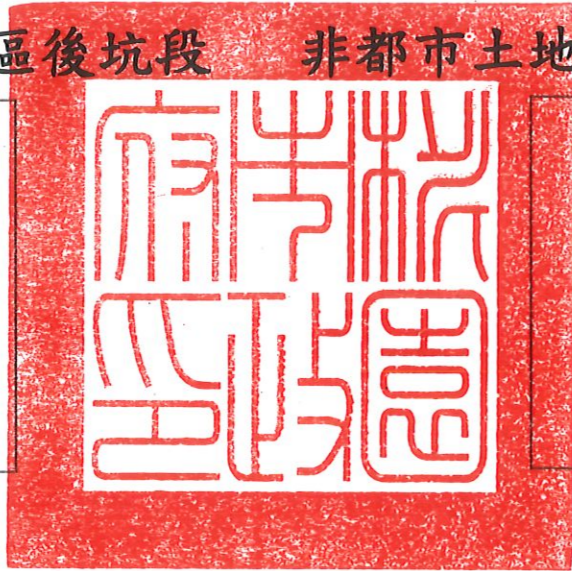
府地用字第 1150139863 號

圖幅：第 1 幅(共 1 幅)

桃園市政府

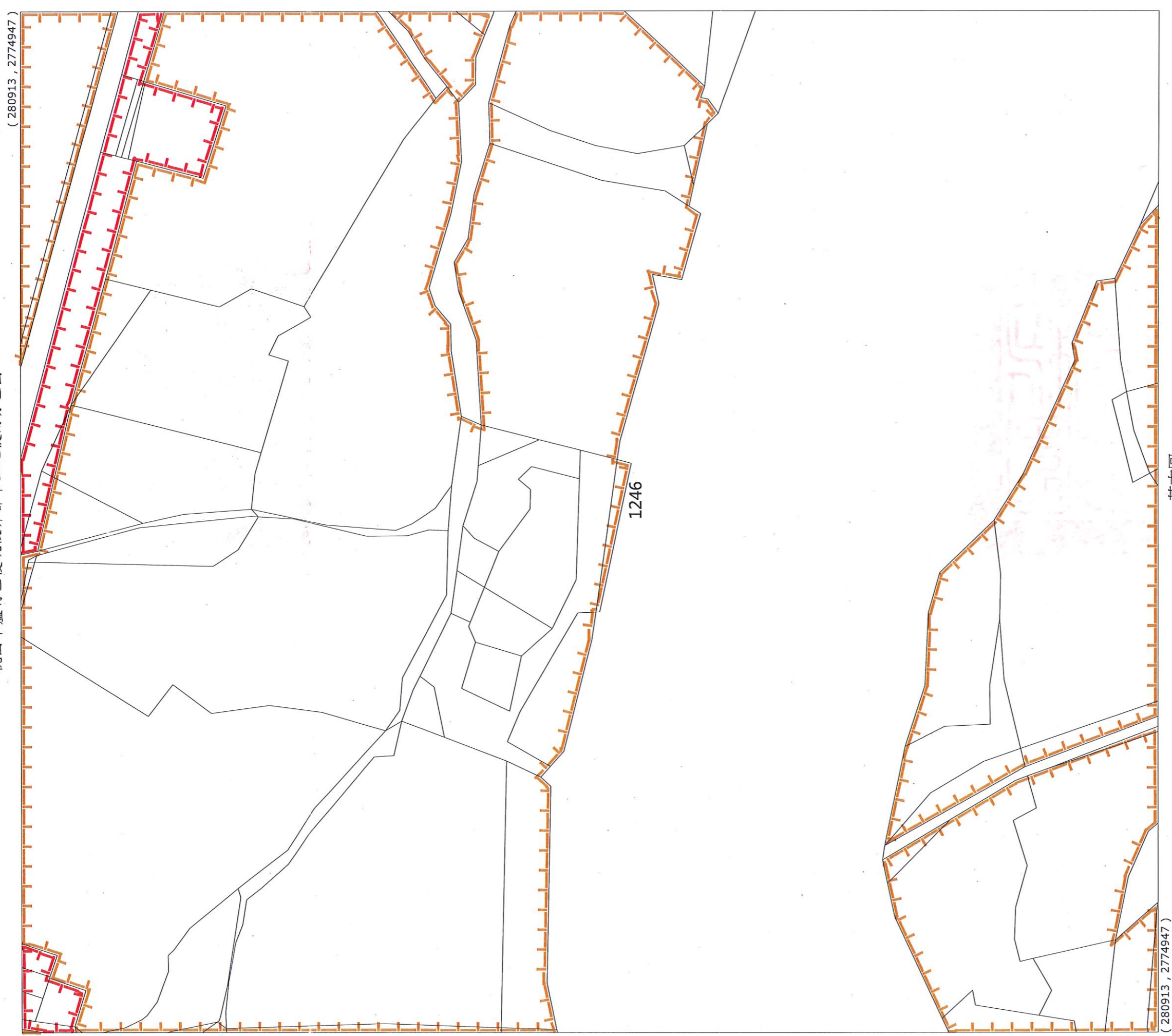
桃園市蘆竹區後坑段 非都市土地使用分區圖

市政府印信



內政部印信

桃園市蘆竹區後坑段非都市土地使用分區圖



(280913 , 2774947)

繪製日期：民國114年12月19日
比例尺：1/800
用途或異動別：補辦編定
市縣(市)別：桃園市
鄉(鎮市區)別：蘆竹區
段小段別：後坑段
地號：1246宗地
總筆數：共1筆
總面積：62.98平方公尺
使用分區別：一般農業區
用地別：農牧用地

-基本圖-

-
-
-
-

-使用分區-

- 一般農業區
- 鄉村區