

中華民國 111 年 5 月 27 日
府地用字第 110125558 號

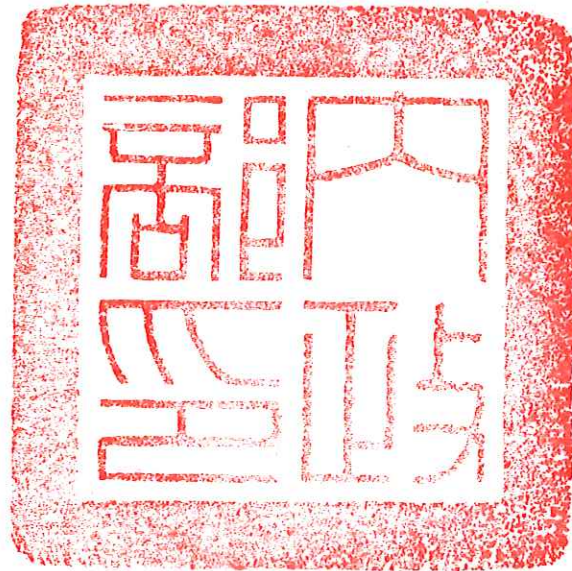
圖幅：第 1 幅(共 1 幅)

桃園市政府
桃園市龍潭區中原段非都市土地使用編定圖

市政府印信

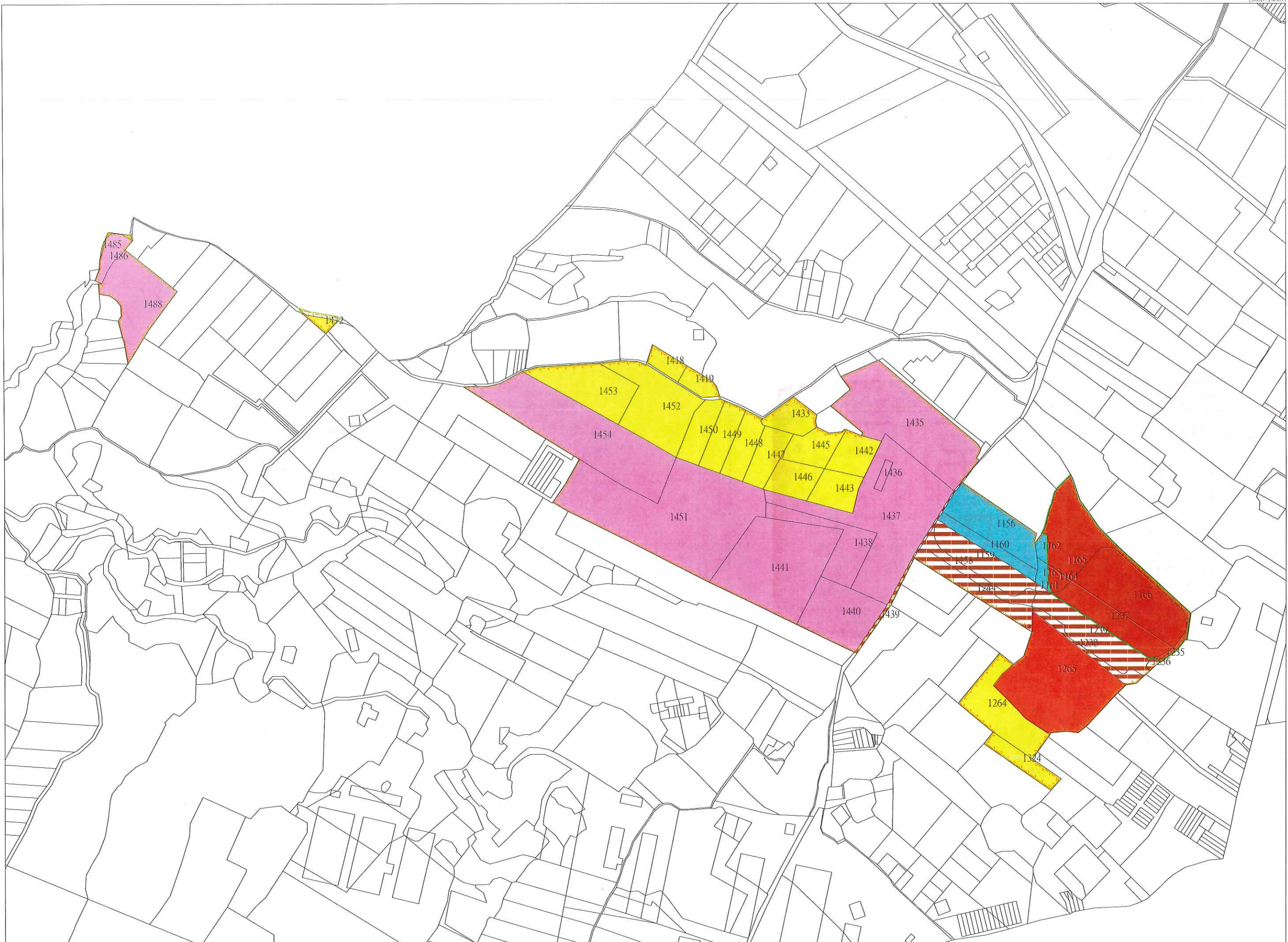


內政部印信



圖例說明:
1. 地籍資料查詢系統查詢結果圖
2. 地籍資料查詢系統查詢結果圖
3. 地籍資料查詢系統查詢結果圖
4. 地籍資料查詢系統查詢結果圖
5. 地籍資料查詢系統查詢結果圖
6. 地籍資料查詢系統查詢結果圖
7. 地籍資料查詢系統查詢結果圖
8. 地籍資料查詢系統查詢結果圖

- 地籍資料查詢系統查詢結果圖
- 地籍資料查詢系統查詢結果圖
- 地籍資料查詢系統查詢結果圖
- 地籍資料查詢系統查詢結果圖
- 地籍資料查詢系統查詢結果圖
- 地籍資料查詢系統查詢結果圖
- 地籍資料查詢系統查詢結果圖
- 地籍資料查詢系統查詢結果圖



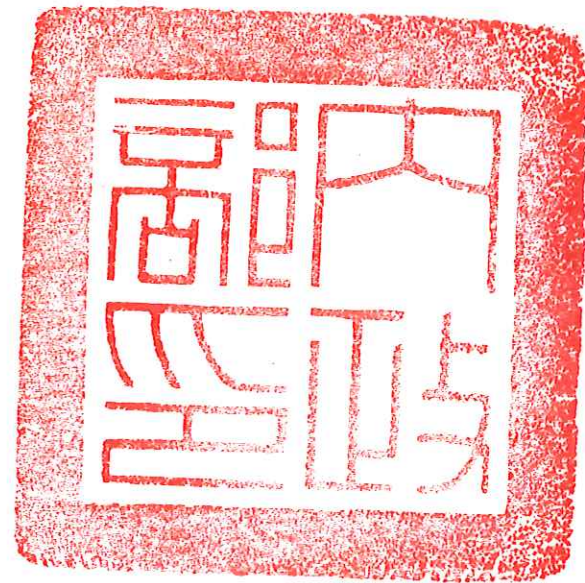
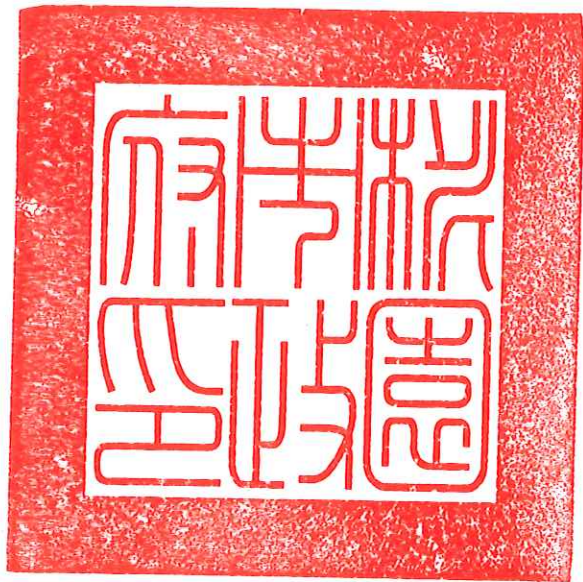
圖幅：第 1 幅(共 1 幅)

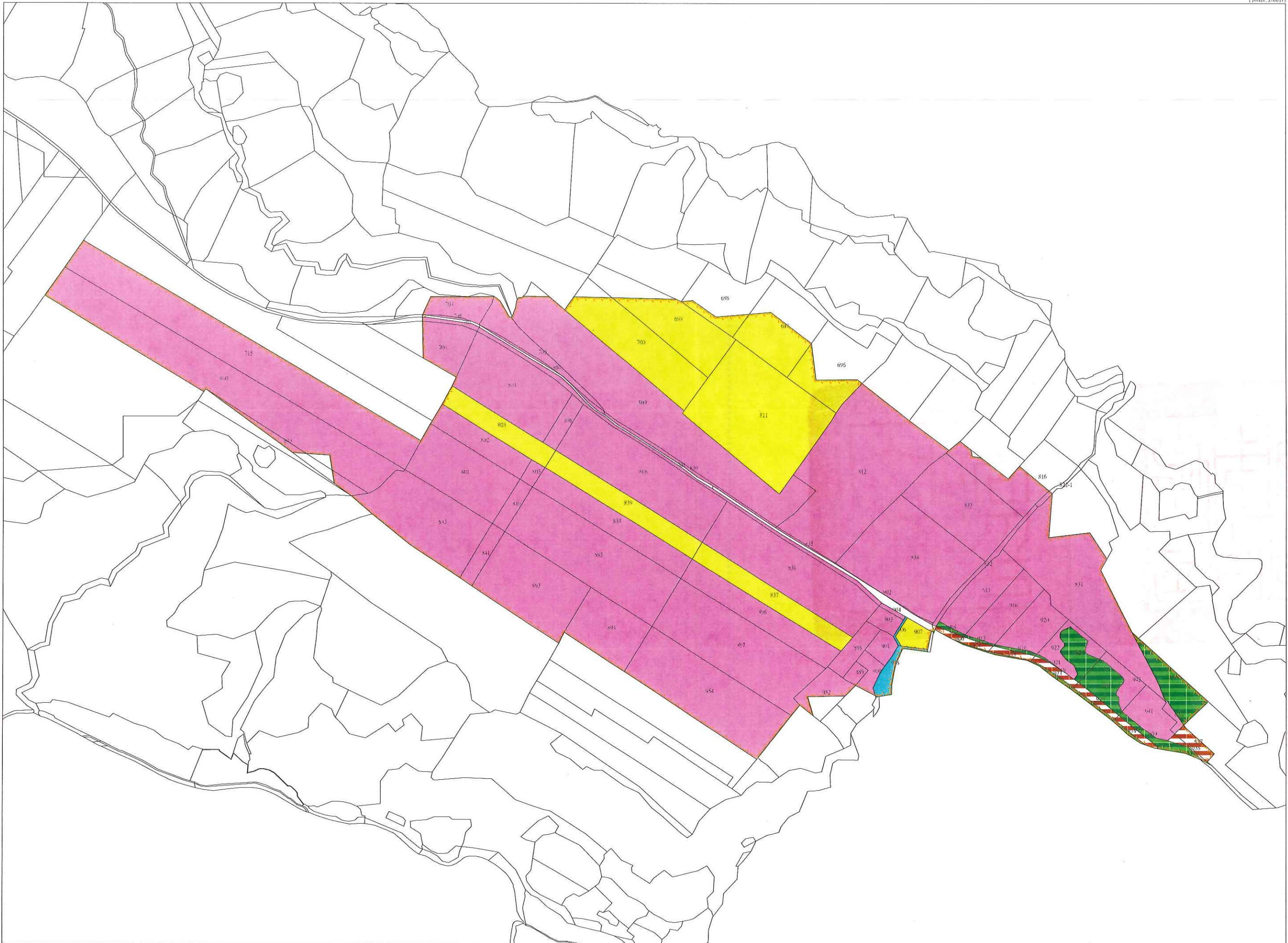
桃園市政府

桃園市龍潭區南坑段非都市土地使用編定圖

市政府印信

內政部印信





1. 本圖係根據「桃園市龍潭區土地公有財產管理辦法」之規定，由本局委託專業技師繪製，其內容如有錯誤，概與本局無涉。
 2. 本圖係根據「桃園市龍潭區土地公有財產管理辦法」之規定，由本局委託專業技師繪製，其內容如有錯誤，概與本局無涉。
 3. 本圖係根據「桃園市龍潭區土地公有財產管理辦法」之規定，由本局委託專業技師繪製，其內容如有錯誤，概與本局無涉。

- 基本區
- 使用分區
- 建築使用區
- 一般使用區
- 使用地編號
- 交通用地
- 綠地使用區
- 公共用地
- 綠地用地