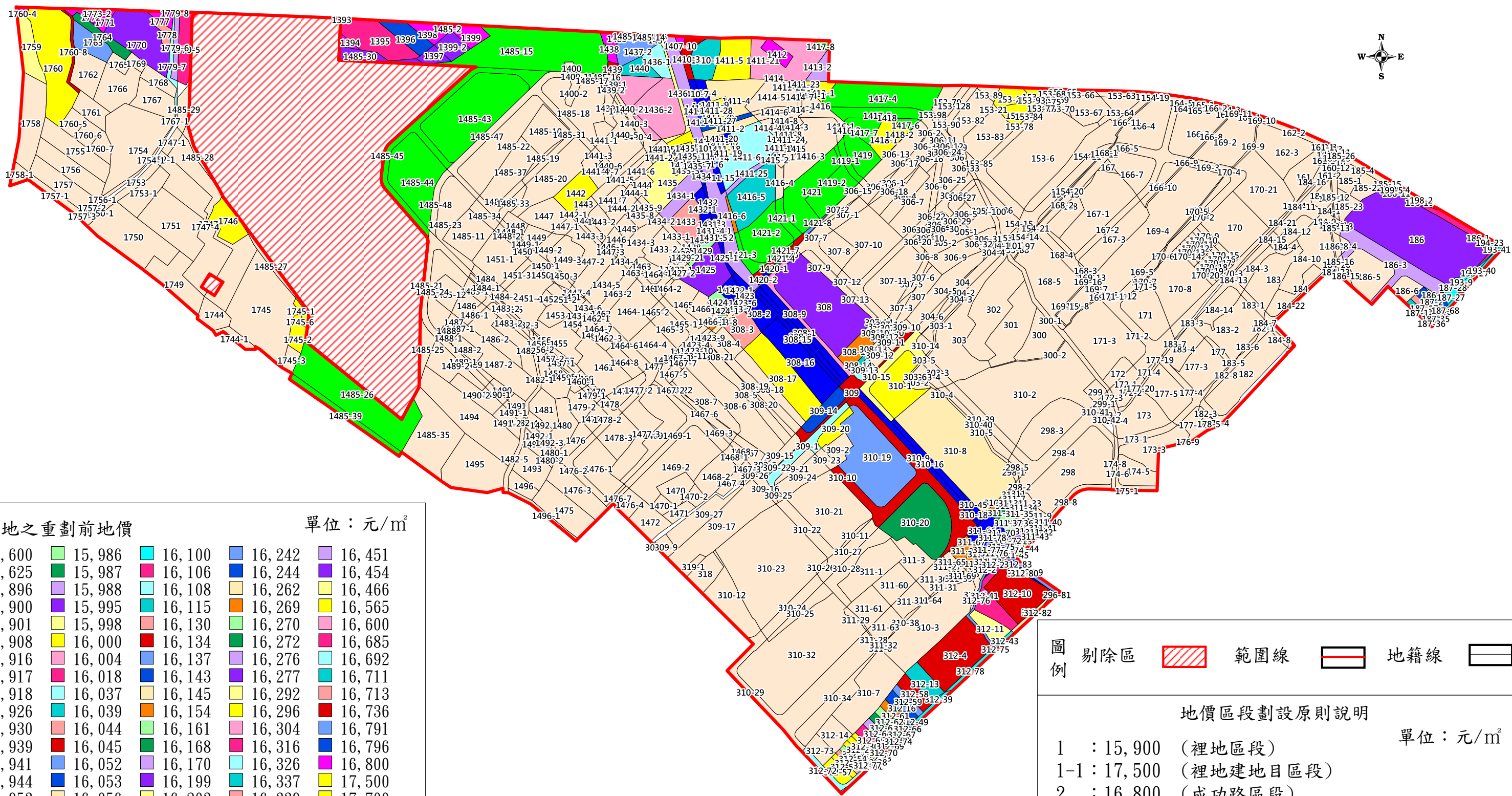


# 桃園市第35期觀音區草漯(第一區整體開發單元)市地重劃區重劃前地價區段評議圖



各宗地之重劃前地價

單位：元/m<sup>2</sup>

15,600	15,986	16,100	16,242	16,451
15,625	15,987	16,106	16,244	16,454
15,896	15,988	16,108	16,262	16,466
15,900	15,995	16,115	16,269	16,565
15,901	15,998	16,130	16,270	16,600
15,908	16,000	16,134	16,272	16,685
15,916	16,004	16,137	16,276	16,692
15,917	16,018	16,143	16,277	16,711
15,918	16,037	16,145	16,292	16,713
15,926	16,039	16,154	16,296	16,736
15,930	16,044	16,161	16,304	16,791
15,939	16,045	16,168	16,316	16,796
15,941	16,052	16,170	16,326	16,800
15,944	16,053	16,199	16,337	17,500
15,953	16,056	16,203	16,339	17,700
15,968	16,061	16,209	16,349	17,900
15,970	16,074	16,220	16,372	17,982
15,971	16,077	16,224	16,381	18,400
15,974	16,079	16,228	16,384	
15,978	16,084	16,233	16,394	
15,982	16,088	16,236	16,400	
15,984	16,094	16,238	16,430	

圖例	別除區	範圍線	地籍線

地價區段劃設原則說明

單位：元/m<sup>2</sup>

1	: 15,900	(裡地區段)
1-1	: 17,500	(裡地建地目區段)
2	: 16,800	(成功路區段)
2-1	: 18,400	(成功路建地目區段)
3	: 16,400	(忠孝路區段)
3-1	: 17,900	(忠孝路建地目區段)
4	: 16,100	(忠孝路111巷及保障二路區段)
4-1	: 17,700	(忠孝路111巷建地目區段)
5	: 15,600	(保安林區段)