

中華民國 113 年 5 月 06 日

府地用字第

1130120034

號

圖幅：第 1 幅(共 1 幅)

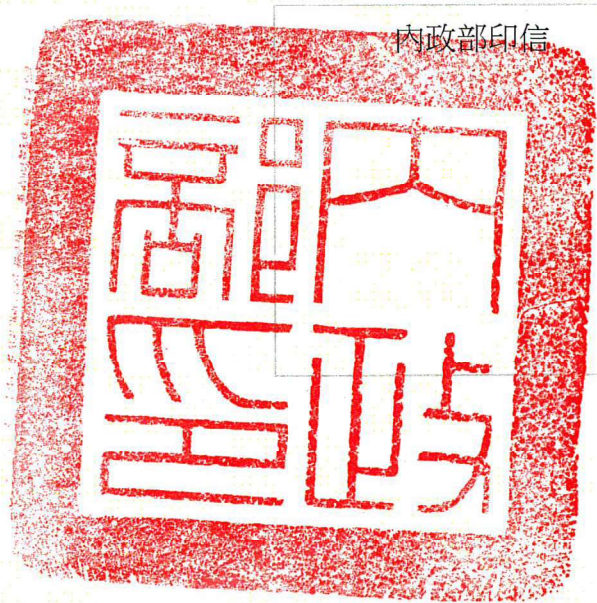
桃園市政府

桃園市平鎮區東陵段非都市土地使用編定圖

市政府印信



內政部印信

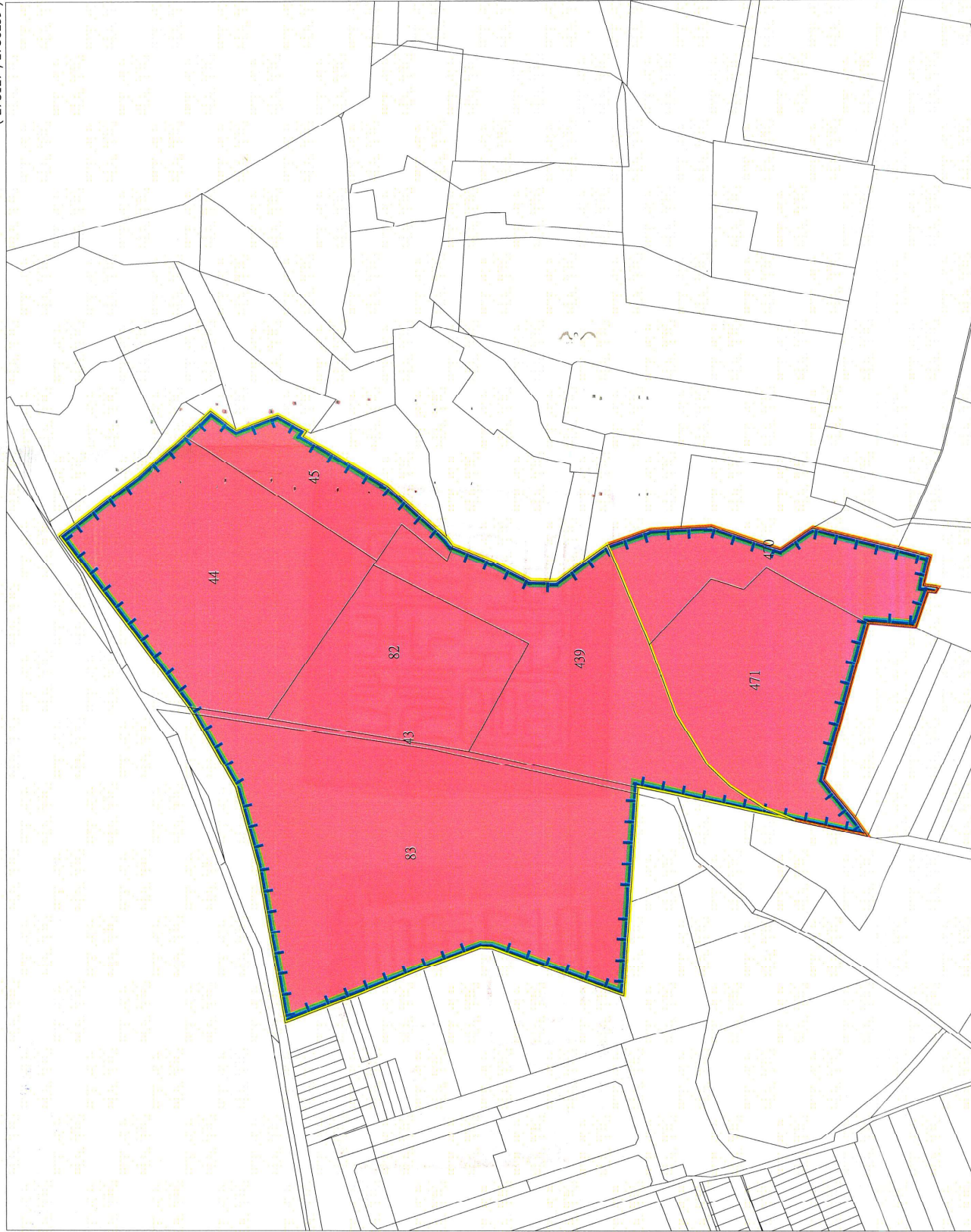


# 桃園市平鎮區東陵段非都市土地使用編定圖

( 275127, 2756289 )

用途或異動別：分區調整  
市縣(市)別：桃園市等1縣市  
鄉(鎮市區)別：平鎮區等1鄉鎮市區  
段小段別：東陵段等1段  
地號：43等宗地  
異動總筆數：共8筆  
異動總面積：71841.09平方公尺  
使用分區別：特定專用區等1使用分區  
用地別：

- 基本圖-
  - 
  -
- 使用分區-
  - 一般農業區
  - 特定農業區
  - 特定專用區
- 用地編定-
  - 特定目的事業用地



( 275127, 2756289 )

繪製日期：民國113年4月22日  
比例尺：1/2000

中華民國 113年 5月 06日

府地用字第

1130120034

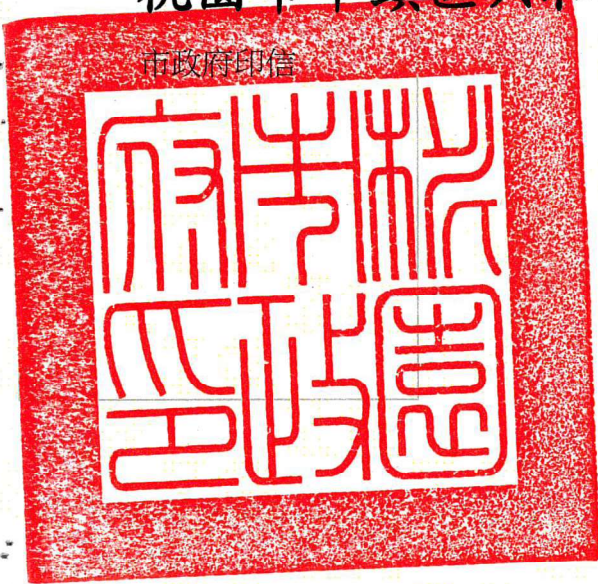


圖幅：第 1 幅(共 1 幅)

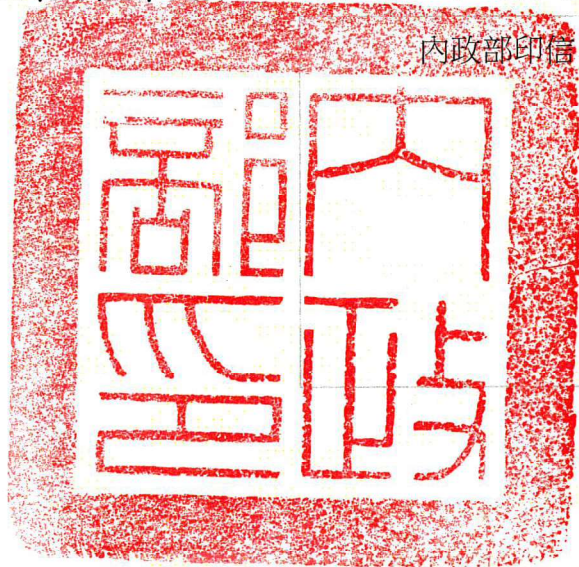
### 桃園市政府

### 桃園市平鎮區六和段非都市土地使用編定圖

市政府印信



內政部印信



# 桃園市平鎮區六和段非都市土地使用編定圖

(268930, 2760289)

用途或異動別：分區調整  
市縣(市)別：桃園市等1縣市  
鄉(鎮市區)別：平鎮區等1鄉鎮市區  
段小段別：六和段等1段  
地號：960等宗地  
異動總筆數：共19筆  
異動總面積：25901.54平方公尺  
使用分區別：特定專用區等1使用分區  
用地別：特定目的事業用地等1用地編定

-基本圖-



-使用分區-



特定農業區



特定專用區

-用地編定-



特定目的事業用地



(268930, 2760289)

繪製日期：民國113年4月23日  
比例尺：1/1000