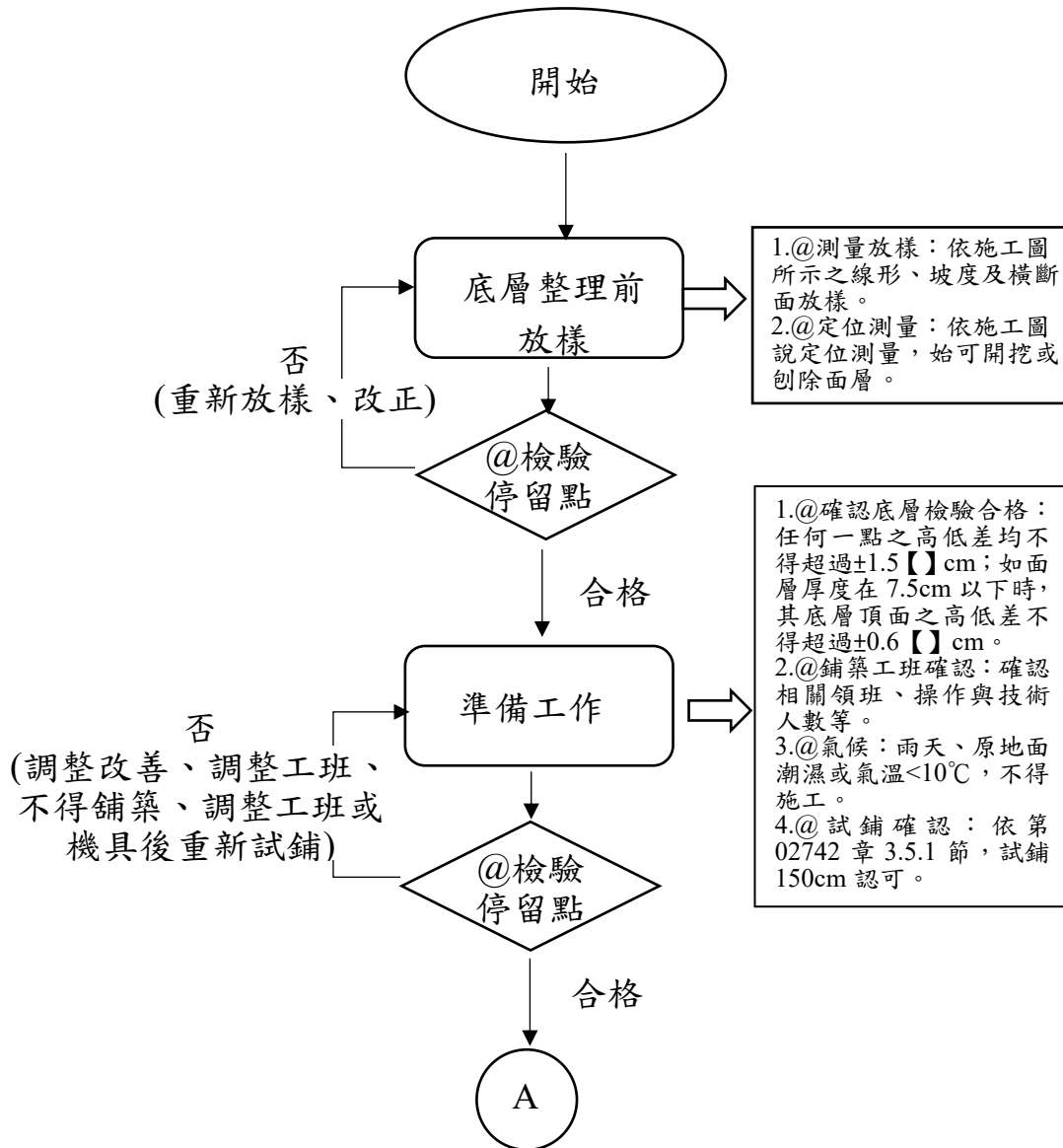
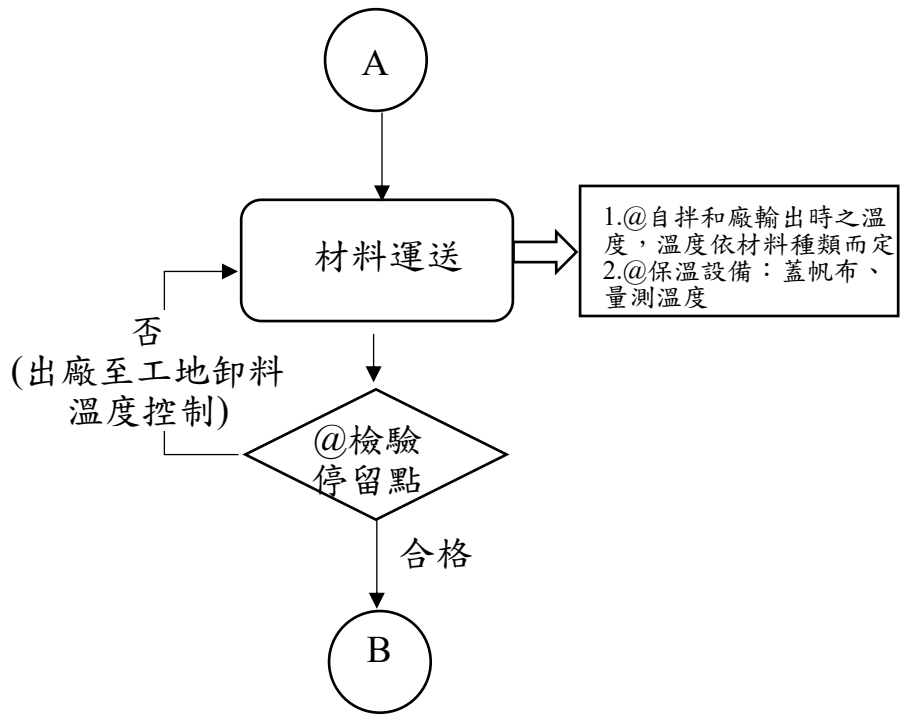
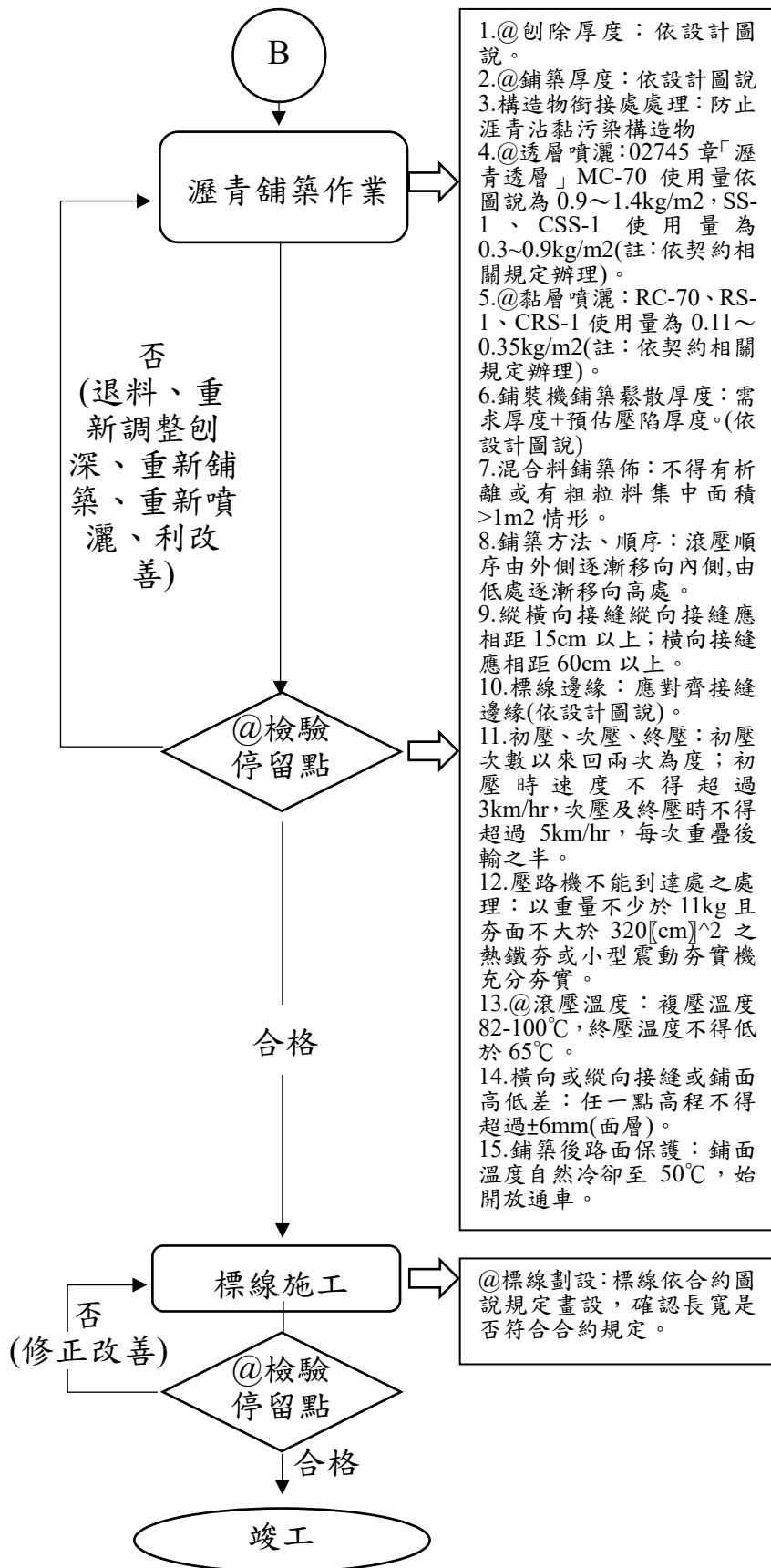


瀝青混凝土鋪面施工流程圖







- 1.@刨除厚度：依設計圖說。
- 2.@鋪築厚度：依設計圖說
- 3.構造物銜接處處理：防止瀝青沾黏污染構造物
- 4.@透層噴灑：02745 章「瀝青透層」MC-70 使用量依圖說為 0.9~1.4kg/m²，SS-1、CSS-1 使用量為 0.3~0.9kg/m²(註：依契約相關規定辦理)。
- 5.@黏層噴灑：RC-70、RS-1、CRS-1 使用量為 0.11~0.35kg/m²(註：依契約相關規定辦理)。
- 6.鋪裝機鋪築鬆散厚度：需求厚度+預估壓陷厚度。(依設計圖說)
- 7.混合料鋪築佈：不得有析離或有粗粒料集中面積 >1m² 情形。
- 8.鋪築方法、順序：滾壓順序由外側逐漸移向內側,由低處逐漸移向高處。
- 9.縱橫向接縫縱向接縫應相距 15cm 以上；橫向接縫應相距 60cm 以上。
- 10.標線邊緣：應對齊接縫邊緣(依設計圖說)。
- 11.初壓、次壓、終壓：初壓次數以來回兩次為度；初壓時速度不得超過 3km/hr，次壓及終壓時不得超過 5km/hr，每次重疊後輪之半。
- 12.壓路機不能到達處之處理：以重量不少於 11kg 且夯面不大於 320〔cm〕² 之熱鐵夯或小型震動夯實機充分夯實。
- 13.@滾壓溫度：複壓溫度 82-100℃，終壓溫度不得低於 65℃。
- 14.橫向或縱向接縫或鋪面高低差：任一點高程不得超過±6mm(面層)。
- 15.鋪築後路面保護：鋪面溫度自然冷卻至 50℃，始開放通車。

@標線劃設：標線依合約圖說規定畫設，確認長寬是否符合合約規定。