

第 027260 章 級配粒料底層施工抽查程序及標準

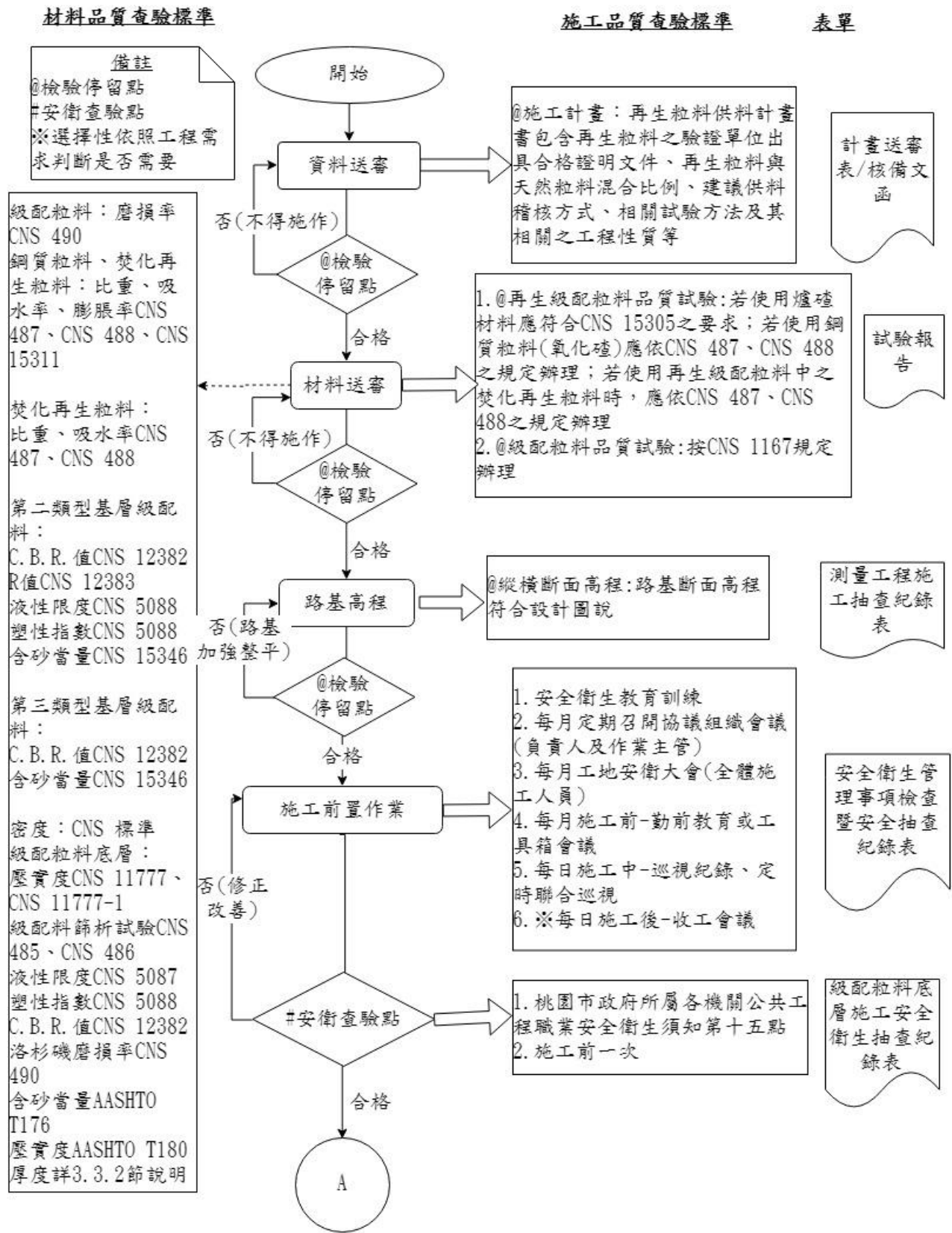


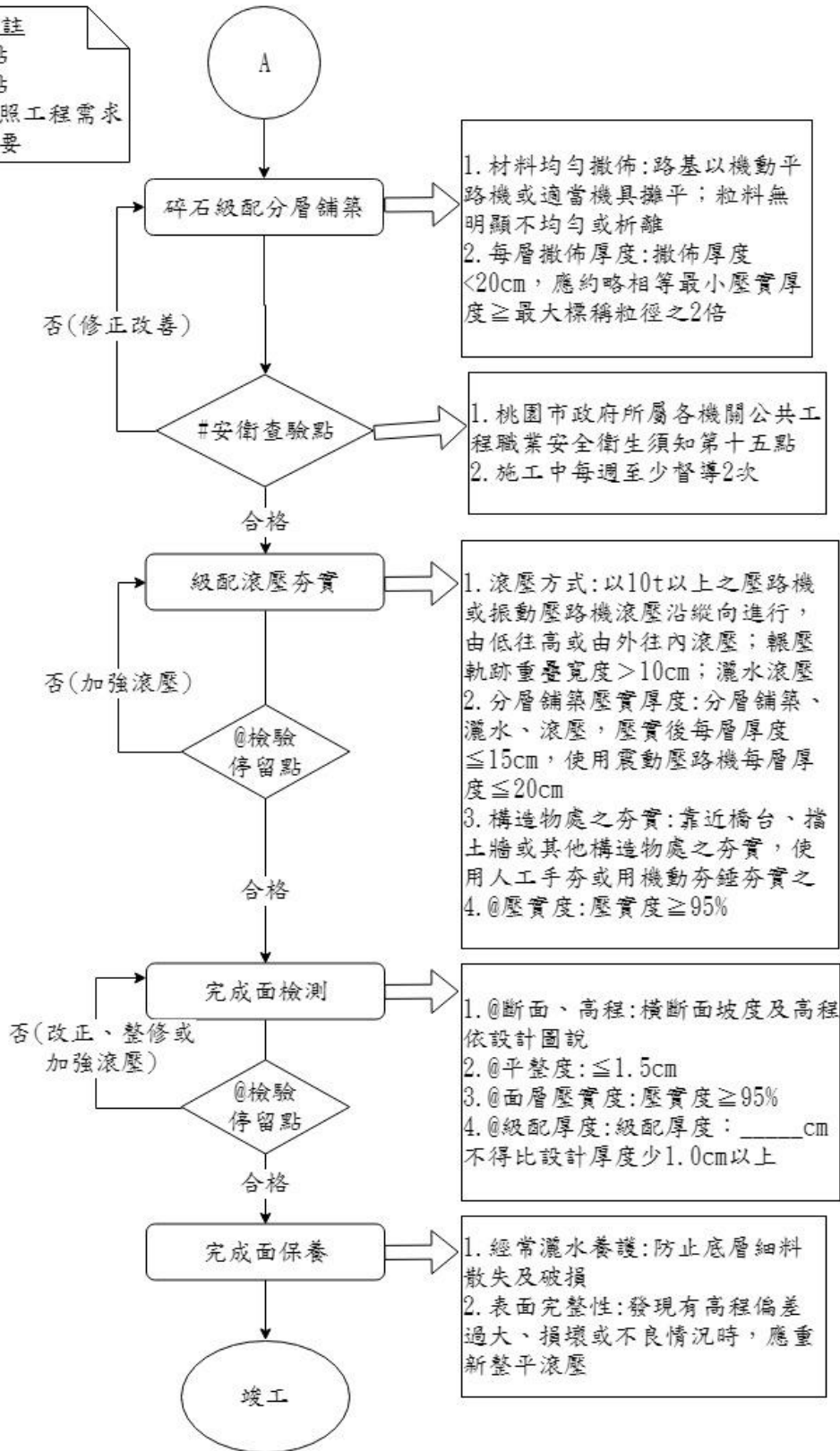
圖 027260-F-1 級配粒料底層施工抽查流程圖 1/2

材料品質查驗標準

施工品質查驗標準

表單

備註
 @檢驗停留點
 #安衛查驗點
 ※選擇性依照工程需求判斷是否需要



級配粒料
底層施工
抽查紀錄
表

級配粒料
底層施工
安全衛生
抽查紀錄
表

1. 級配粒料
底層施工抽
查紀錄表
2. 試驗報告

1. 高程檢測
紀錄
2. 檢測紀錄
3. 試驗報告

級配粒料
底層施工
抽查紀錄
表

1. 材料均勻撒佈:路基以機動平路機或適當機具攤平;粒料無明顯不均勻或析離
2. 每層撒佈厚度:撒佈厚度 < 20cm, 應約略相等最小壓實厚度 ≥ 最大標稱粒徑之2倍

1. 桃園市政府所屬各機關公共工程職業安全衛生須知第十五點
2. 施工中每週至少督導2次

1. 滾壓方式:以10t以上之壓路機或振動壓路機滾壓沿縱向進行,由低往高或由外往內滾壓;輾壓軌跡重疊寬度 > 10cm;灑水滾壓
2. 分層鋪築壓實厚度:分層鋪築、灑水、滾壓,壓實後每層厚度 ≤ 15cm, 使用震動壓路機每層厚度 ≤ 20cm
3. 構造物處之夯實:靠近橋台、擋土牆或其他構造物處之夯實,使用人工手夯或用機動夯錘夯實之
4. @壓實度:壓實度 ≥ 95%

1. @斷面、高程:橫斷面坡度及高程依設計圖說
2. @平整度: ≤ 1.5cm
3. @面層壓實度:壓實度 ≥ 95%
4. @級配厚度:級配厚度: _____ cm 不得比設計厚度少1.0cm以上

1. 經常灑水養護:防止底層細料散失及破損
2. 表面完整性:發現有高程偏差過大、損壞或不良情況時,應重新整平滾壓

圖 027260-F-1 級配粒料底層施工抽查流程圖 2/2