

第 027420 章 一般瀝青混凝土路面工程施工抽查程序及標準

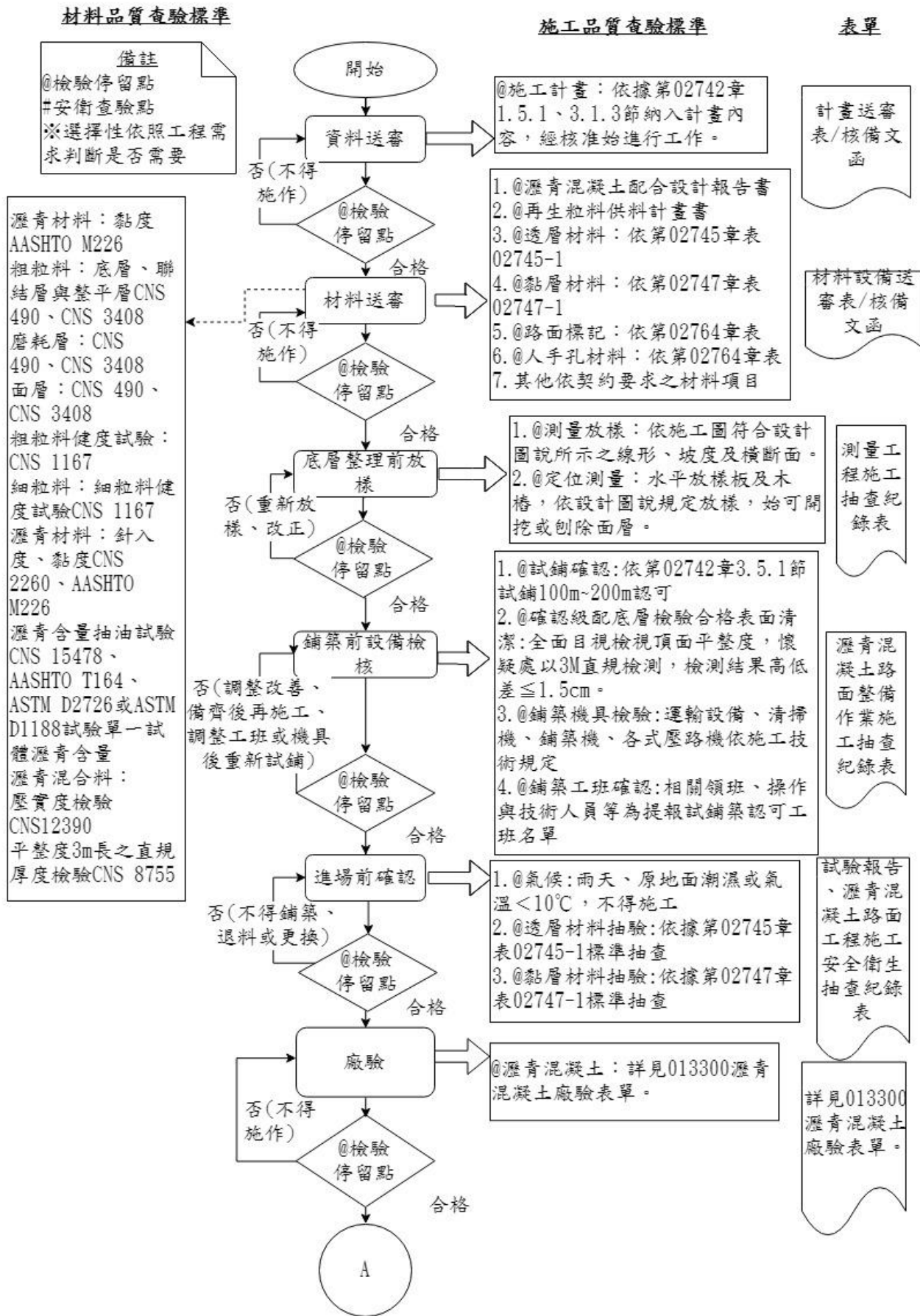


圖 027420-F-1 一般瀝青混凝土路面工程施工抽查流程圖 1/3

材料品質查驗標準

備註
 @檢驗停留點
 #安衛停留點
 ※選擇性依照工程需求判斷是否需要

樹脂瀝青(第03050章):
 1. 含油量篩分析試驗
 2. 穩定值流度值試驗
 3. 厚度試驗
 樹脂水泥(第03377章):
 1. 抗壓強度試驗

施工品質查驗標準

1. 安全衛生教育訓練
2. 每月定期召開協議組織會議(負責人及作業主管)
3. 每月工地安衛大會(全體施工人員)
4. 每月施工前-勤前教育或工具箱會議
5. 每日施工中-巡視紀錄、定時聯合巡視
6. ※每日施工後-收工會議
7. 機具安排
8. 交維演練

1. 桃園市政府所屬各機關公共工程職業安全衛生須知第十五點
2. 施工前1次

1. @確認人手孔調平數量
2. @人手孔調平作業(第27042章): 人手孔調平

- @每一鋪築車道寬度不小於3.5m, 避免設於車道中間, 設置於車道線上

1. @自拌和廠輸出時之溫度, 溫度依材料種類而定
2. @保溫設備: 蓋帆布、量測溫度

1. 帆布
2. 潤滑材料
3. 溫度管控

表單

安全衛生管理事項檢查暨安全抽查紀錄表

瀝青混凝土路面工程施工安全衛生抽查紀錄表

瀝青混凝土路面整備作業施工抽查紀錄表

瀝青混凝土路面整備作業施工抽查紀錄表

瀝青混凝土路面整備作業施工抽查紀錄表

瀝青混凝土路面整備作業施工抽查紀錄表

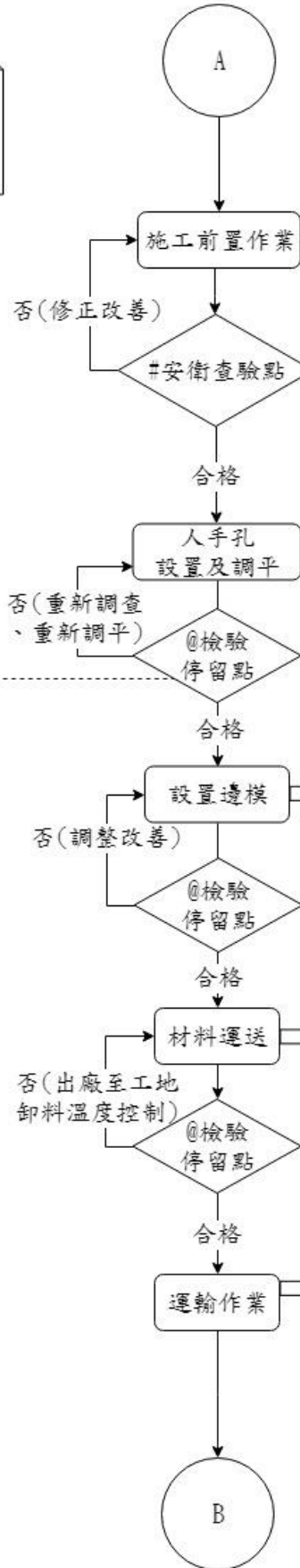


圖 027420-F-1 一般瀝青混凝土路面工程施工抽查流程圖 2/3

材料品質查驗標準

施工品質查驗標準

表單

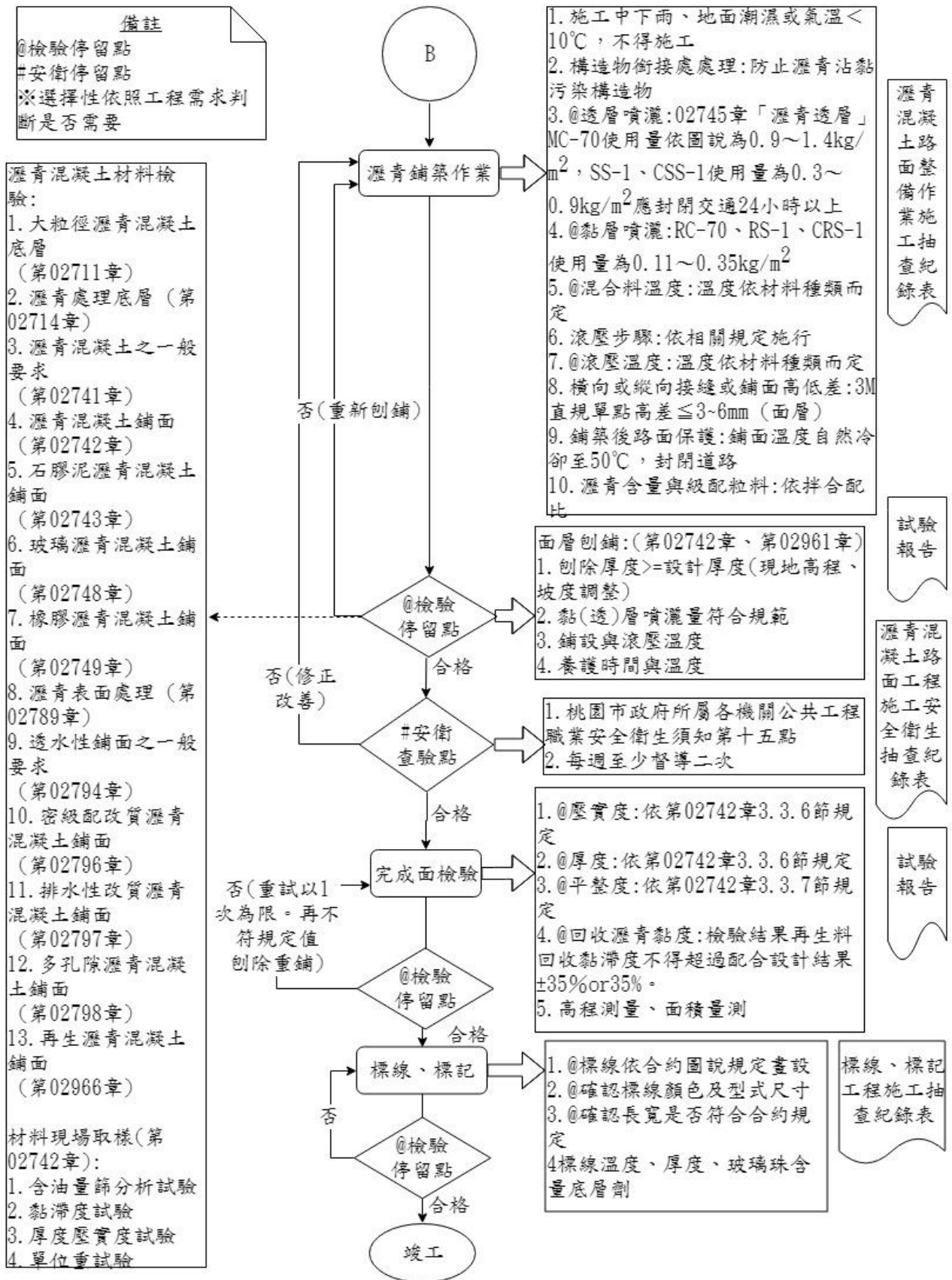


圖 027420-F-1 一般瀝青混凝土路面工程施工抽查流程图 3/3