

第 031100 章 模板工程施工抽查程序及標準

材料品質查驗標準

備註
 @檢驗停留點
 #安衛查驗點
 ※選擇性依照工程需求判斷是否需要

混凝土模板用合板：
 甲醛釋出量及中文標示CNS 8057
 防水合板：甲醛釋出量、標示CNS 1349
 鋼模：標示CNS 7334
 螺旋鋼製管模：標示CNS 12737
 鋼管施工架：標示CNS 4750
 鋼管支柱：標示CNS 5644

施工品質查驗標準

表單

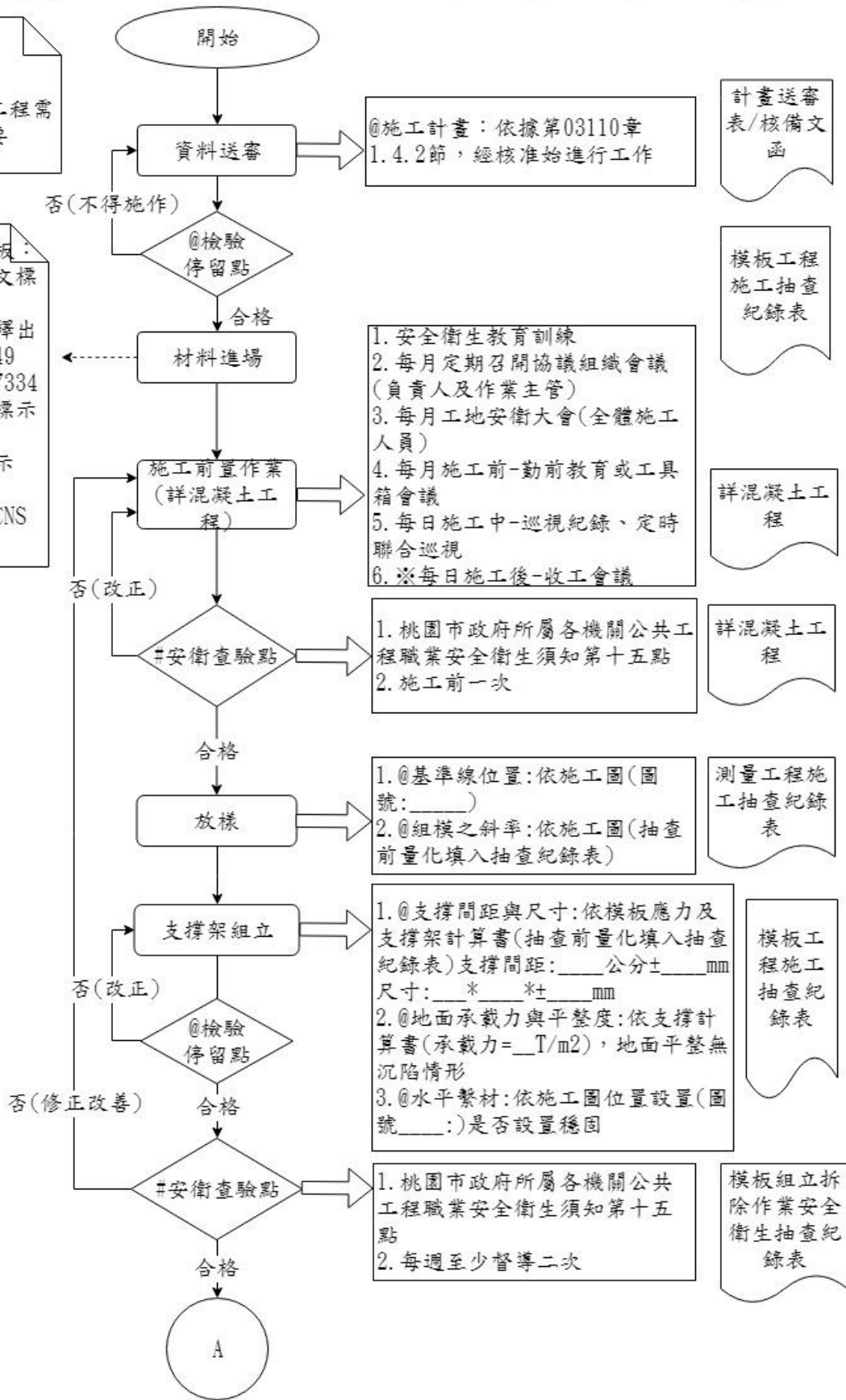


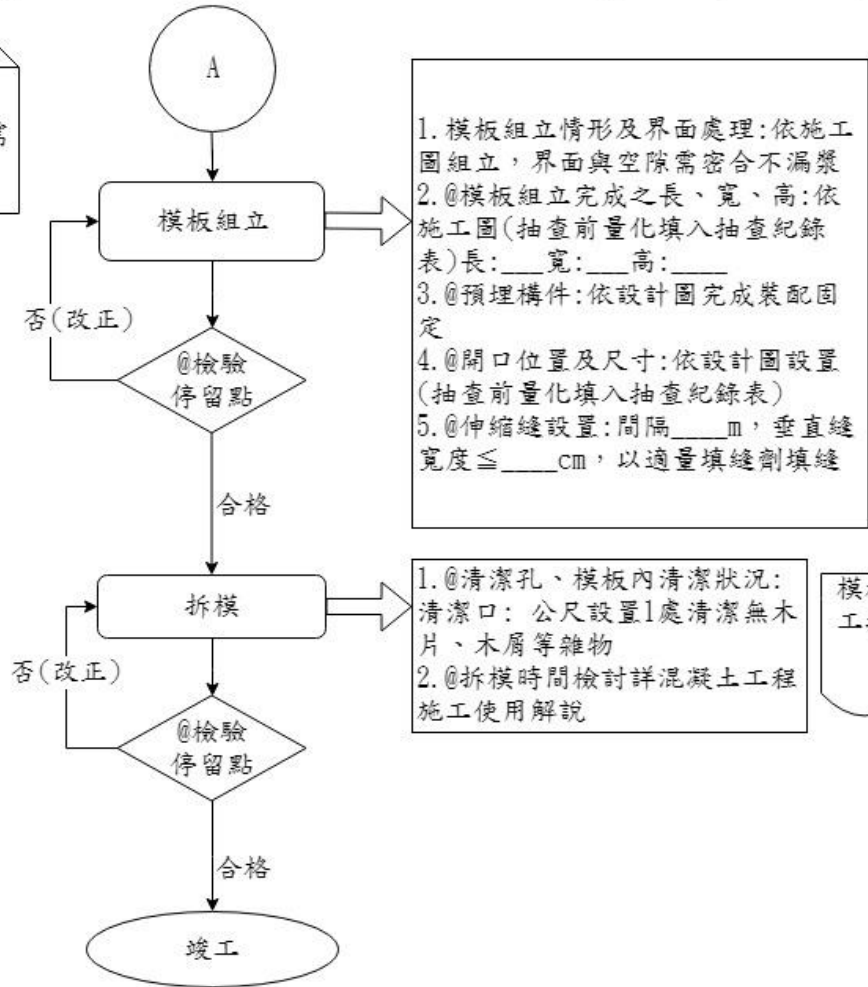
圖 031100-F-1 模板工程施工抽查流程圖 1/2

材料品質查驗標準

施工品質查驗標準

表單

備註
 @檢驗停留點
 #安衛查驗點
 ※選擇性依照工程需求判斷是否需要



1. 模板組立情形及界面處理:依施工圖組立, 界面與空隙需密合不漏漿
 2. @模板組立完成之長、寬、高:依施工圖(抽查前量化填入抽查紀錄表)長:___寬:___高:___
 3. @預埋構件:依設計圖完成裝配固定
 4. @開口位置及尺寸:依設計圖設置(抽查前量化填入抽查紀錄表)
 5. @伸縮縫設置:間隔___m, 垂直縫寬度≤___cm, 以適量填縫劑填縫

模板工程施工抽查紀錄表

1. @清潔孔、模板內清潔狀況:清潔口:公尺設置1處清潔無木片、木屑等雜物
 2. @拆模時間檢討詳混凝土工程施工使用解說

模板工程施工抽查紀錄表

圖 031100-F-1 模板工程施工抽查流程圖 2/2