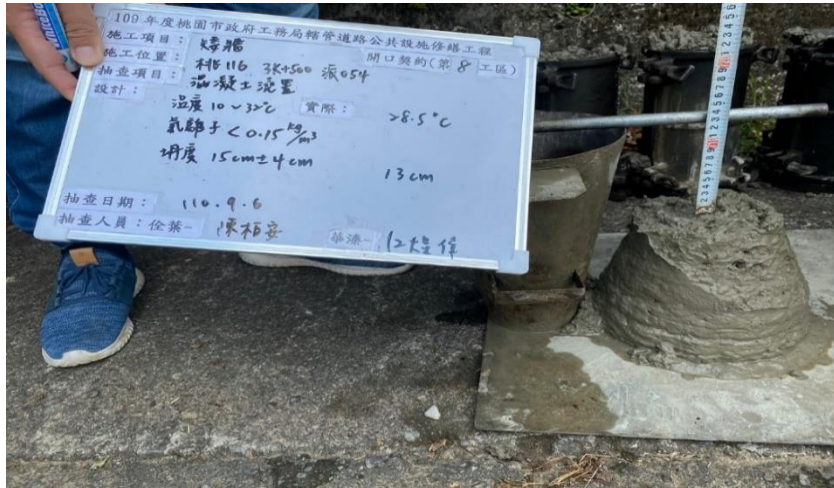


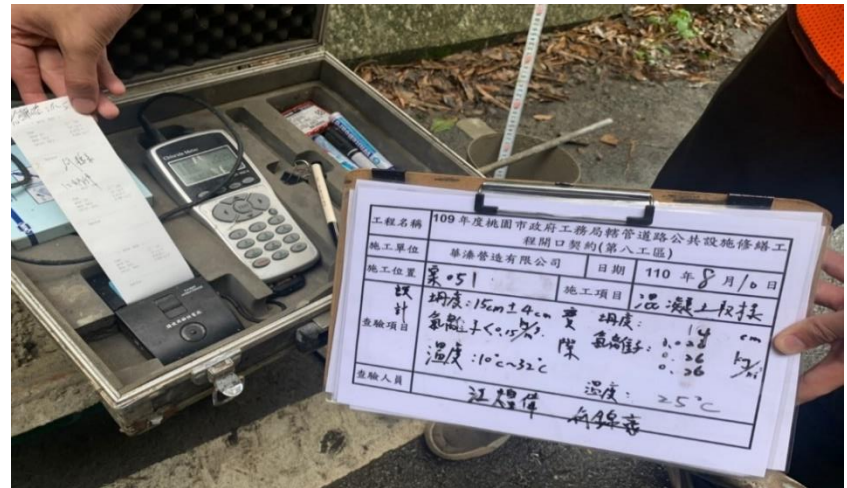
## 第 03050 章 混凝土基本材料及施工一般要求品質管理標準表

施工流程	管理項目	管理標準	檢查時機	檢查方法	檢查頻率	不合格之處理	管理紀錄	備註	
施工前	混凝土澆置前檢查	鋼筋、模板組立檢查	依契約圖說檢查	不定期	目視	每次澆置	檢查符合再施工	自主檢查表	
		澆置範圍、數量及順序	應確認澆置計畫規劃之範圍、數量及順序。	不定期	目視	每次澆置	檢查符合再施工	自主檢查表	
		壓送車、作業員及震動棒配置	確認澆置計畫人機是否足夠配置已妥當。	不定期	目視	每次澆置	機具設備人員備齊再施工	自主檢查表	
	材料確認	拌和至到場卸料時間控制	澆置完成 $\leq 90$ 分鐘。	不定期	紀錄出場至卸料時間	每車	退貨	自主檢查表	
		出貨單檢查	設計強度依圖說，坍度值依契約圖說規定或配比設計坍度填入本欄。	*澆置前	單據檢視	每車	退貨	自主檢查表	
澆置前檢測	坍度試驗	坍度值查契約圖說規定填入本欄。	*澆置前	試驗方法依 CNS1232	每 100m <sup>3</sup> 至少一次	退貨	自主檢查表	照片 3050.01	
		溫度檢測	混凝土溫度：13°C~32°C。	*澆置前	溫度計	每 100m <sup>3</sup> 至少一次	退貨	自主檢查表	
		氯離子含量檢測	CNS3090規定 $\leq 0.15\text{kg/m}^3$ 。	*澆置前	氯離子檢測儀	每 100m <sup>3</sup> 至少一次	退貨	自主檢查表	照片 3050.02
		混凝土圓柱試體製作	每100m <sup>3</sup> 製作一組試體__個，不足100m <sup>3</sup> 部分需再製作一組試體。	*澆置前	計算數量製作	每 100m <sup>3</sup> 至少一組	改正	自主檢查表	照片 3050.03
	澆置位置之清理	澆置之模板面清潔。	*澆置前	目視	一次	立即改善	自主檢查表	照片 3050.04	

施工流程		管理項目	管理標準	檢查時機	檢查方法	檢查頻率	不合格之處理	管理紀錄	備註
施 工 中	澆置中品 質控制	上下層澆置 間隔時間	澆置間隔時間應 $\leq 45$ min。	*澆置前	目視	一次	檢討混凝土供料時 程，加強時間控 制，檢查有無冷縫 產生	自主檢查表	照片 3050.05
		澆置動線順 序	依混凝土送審計畫書位置。	不定期	目視	每澆置單元 至少一次	按照送審動線澆置	自主檢查表	
		澆置高度之 設定	澆置至控制點記號。	不定期	目視	每澆置單元 至少一個控 制點	澆置至預定高程	自主檢查表	
		振動器之準 備及使用	澆置15分鐘內振動，垂直插入 前層深度__cm，間隔__cm，時 間__秒。	不定期	目視	每澆置單元 至少一次	確實加強搗實作業	自主檢查表	
施 工 後	養護	保持水份	以濕治法或液膜養護劑養護。	澆置後	目視	每日至少二 次	立即改善	自主檢查表	
		荷載狀況	澆置後 24【】小時內禁止材 料及物品荷載。	澆置後	目視	每日至少一 次	增加警告標誌，並 派員管制	自主檢查表	
	拆模	拆模及表面 檢查	平順無蜂巢、無冷縫、無表面 龜裂等現象。	澆置後	目視	每次拆模後	輕微以同配比修 補，嚴重應提報改 善方案辦理改善	自主檢查表	
<b>*為檢驗停留點</b>									



照片 3050.01



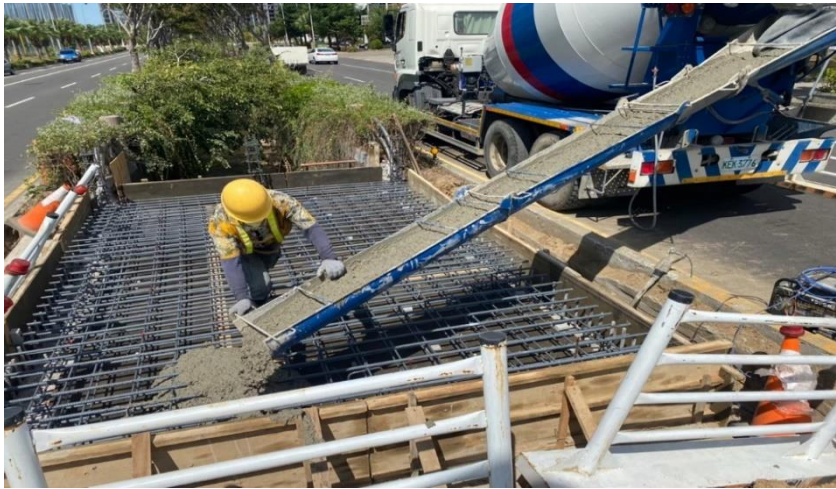
照片 3050.02



照片 3050.03



照片 3050.04



照片 3050.05