

第 093410 章 鋪地磚工程檢查程序及標準

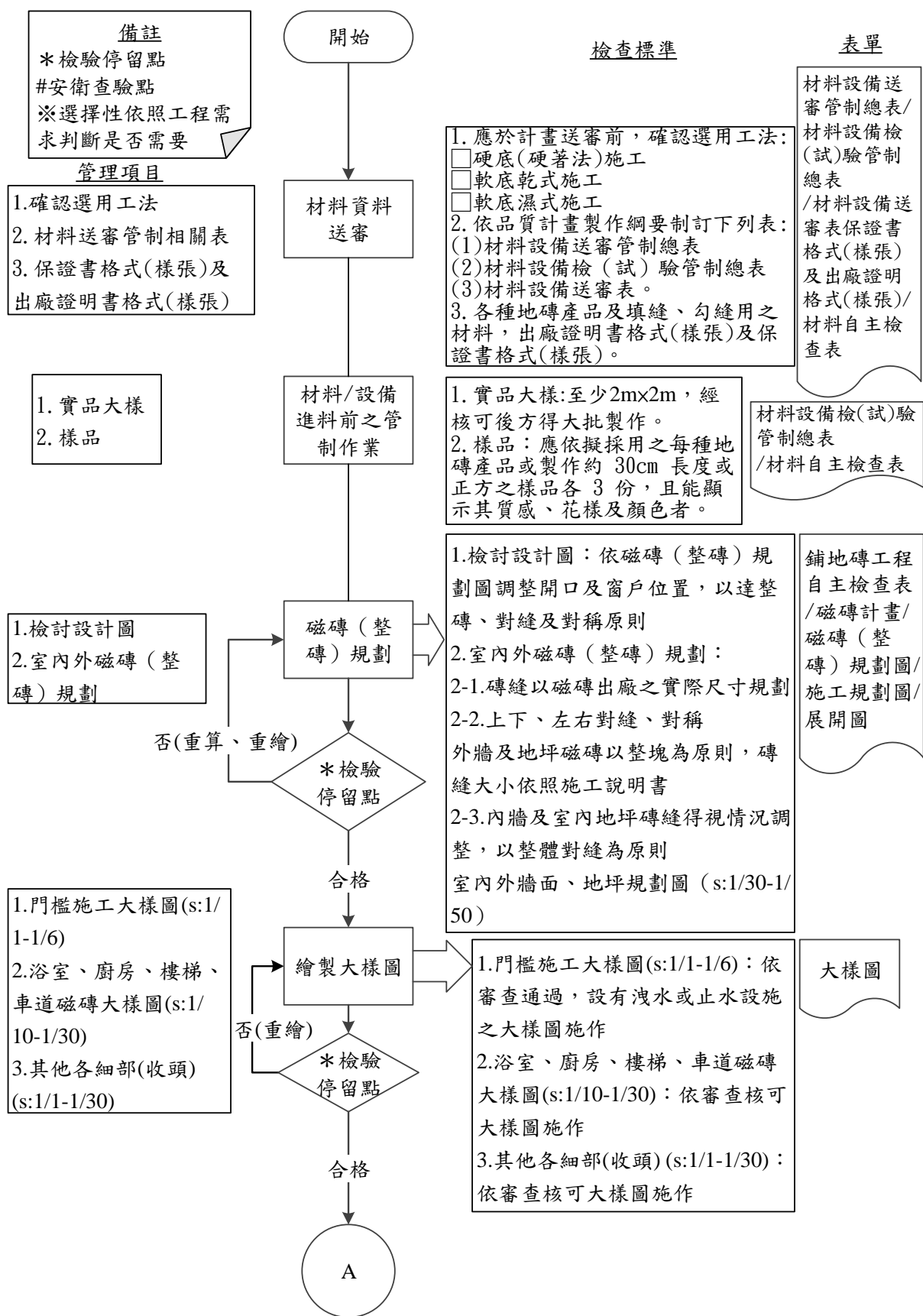


圖 093410-QCF- 1 鋪地磚工程施工流程圖 1/4

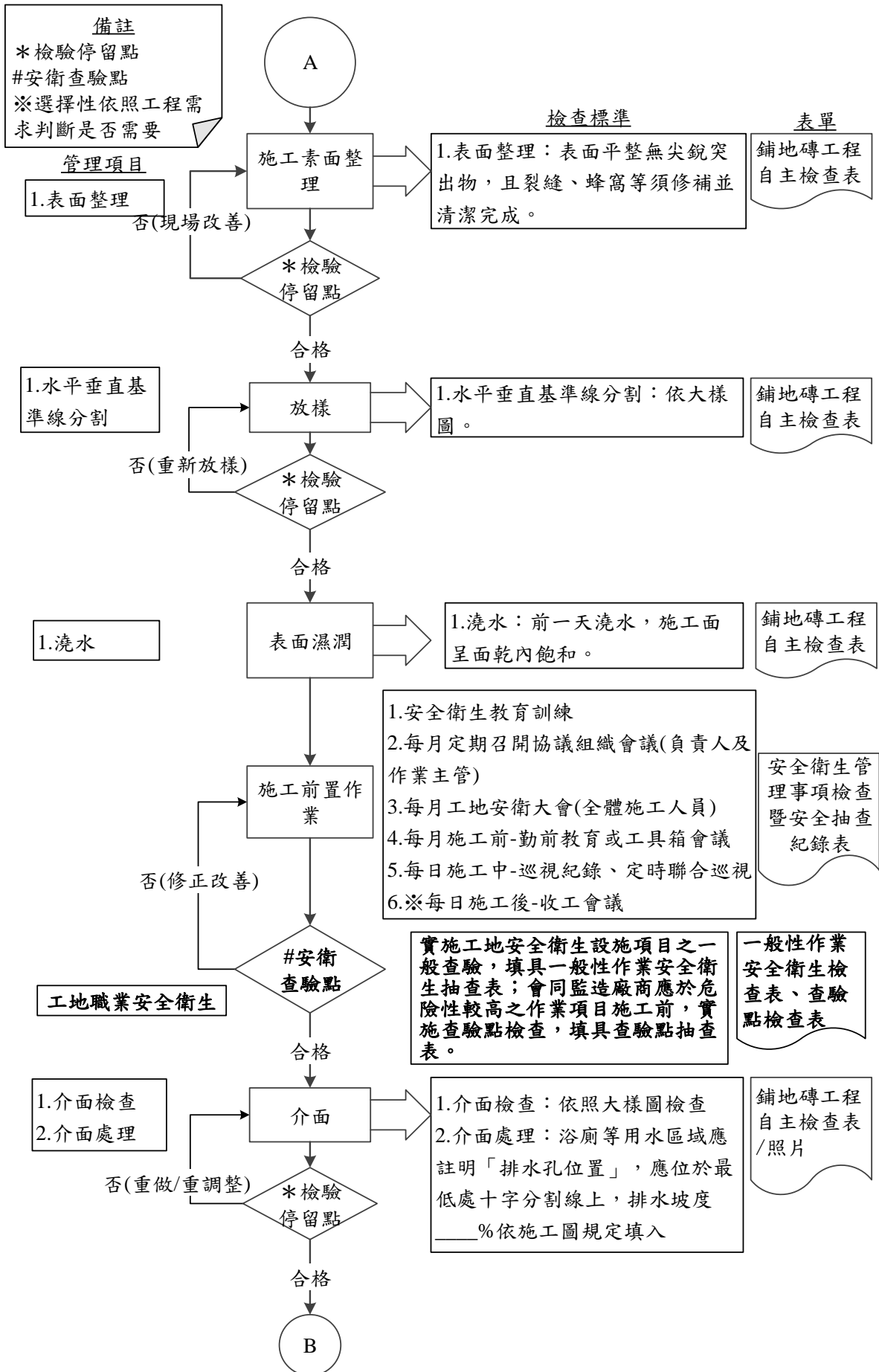


圖 093410-QCF- 2 鋪地磚工程施工檢查流程圖 2/4

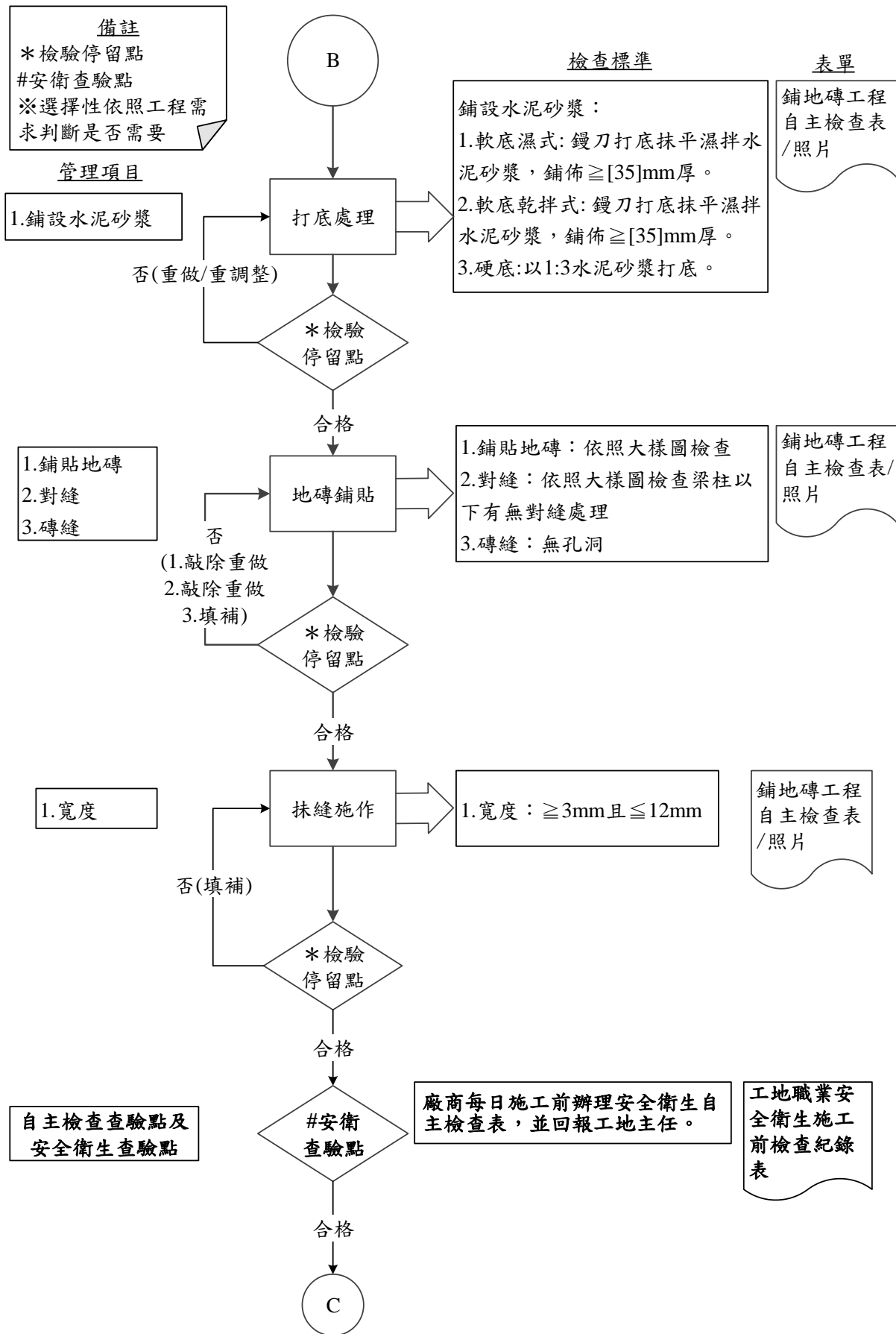


圖 093410-QCF- 3 鋪地磚工程施工檢查流程圖 3/4

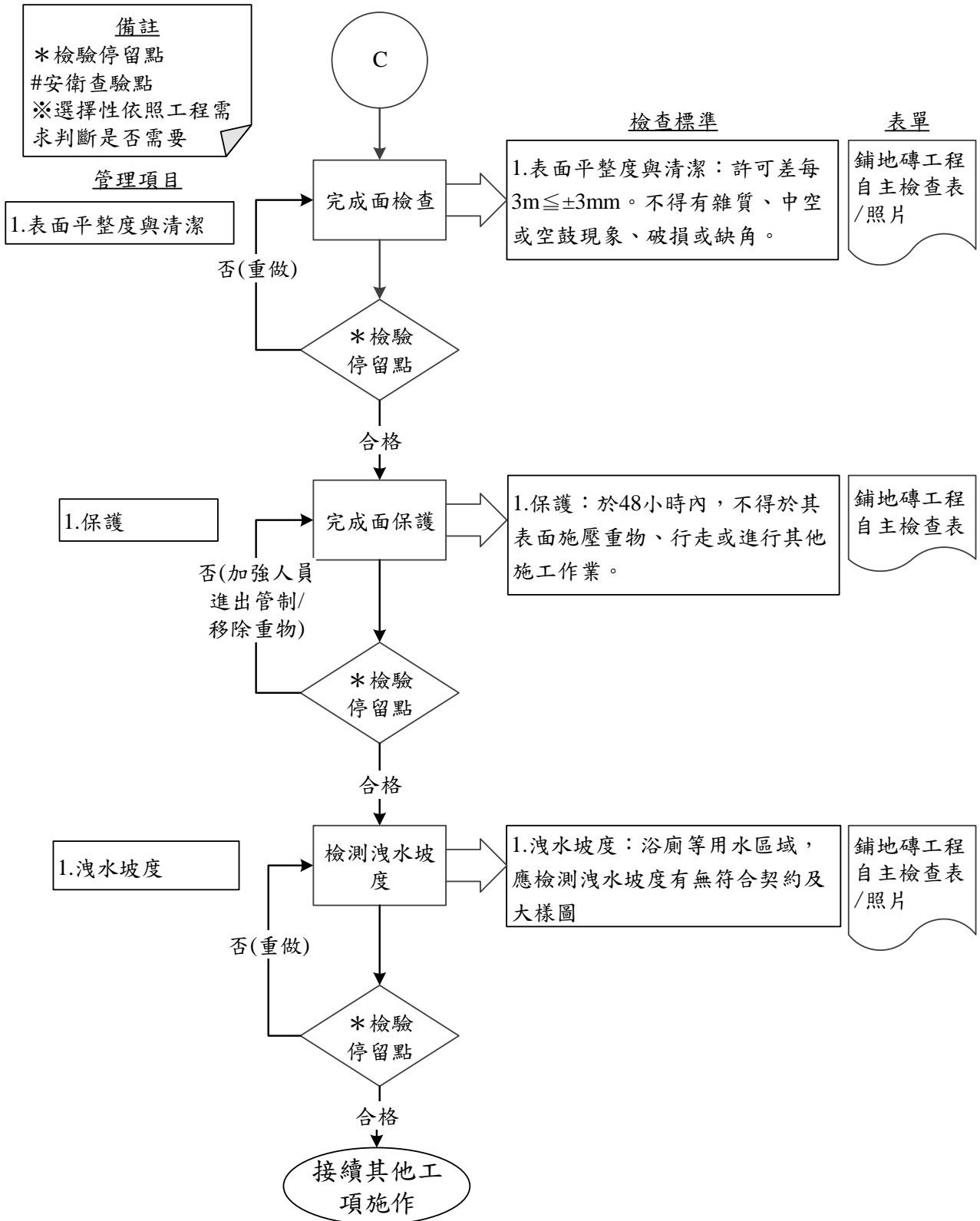


圖 093410-QCF- 4 鋪地磚工程施工檢查流程圖 4/4

第 093410 章 鋪地磚工程檢查(驗)程序及標準使用解說：

以上「品質管理標準表」、「自主檢查表」為監造計畫參考用表格「內容細項請依契約圖說實際狀況增減」。

職業安全衛生，依據民國 110 年 2 月 22 日修正發布「桃園市政府所屬各機關公共工程職業安全衛生須知」第十五點「機關及監造廠商應定期實施工地安全衛生設施項目之一般查驗，委託監造者，機關每月至少督導一次，監造廠商每週至少督導二次；自辦監造者，機關每週至少督導一次。危險性較高之作業項目，監造廠商應於各作業施工前，實施查驗點檢查。」施工廠商仍應針對分項工程特性，於分項工程施工計畫中訂定職安自動檢查表。

本表依照施工規範「第 09341 章 鋪地磚」，施工規範相關章節有「第 01330 章 資料送審」及「第 04065 章 高黏度乳膠砂漿」。

送審資料：

一、品質計畫及施工計畫

1.6 資料送審要求「施工計畫」及「品質計畫」內容應包含第 1.6.1 節要求「品質計畫」、第 1.6.2 節要求「施工計畫」。

二、材料及設備送審：

1. 協力廠商資料

施工規範未規定協力廠商資料。

2. 型錄

第 1.6.4 節要求「廠商資料」為(1)提送所採用材料及產品材質、強度符合規定之試驗證明文件。(2)提送所採用材料及產品材質、強度符合規定之試驗證明文件。

3. 相關試驗報告

規範中材料需符合標準

(1) CNS 61 卜特蘭水泥

(2) CNS 1010 水硬性水泥壩料抗壓強度檢驗法 (用 50mm 或 2in·立方體試體)

(3) CNS 3001 圪工砂漿用粒料

(4) CNS 9737 陶瓷面磚

(5) CNS 12611 陶瓷面磚用接著劑

4. 樣品

第 1.6.5 節要求「擬採用之每種地磚產品或製作約 30cm 長度或正方之樣品各 3 份，且能顯示其質感、花樣及顏色者。」

5. 其他

6. 驗廠規定

施工規範未規定驗廠(驗廠定義：在下訂單之前對工廠進行審核或評估，確認符合需求才下訂單)。

7. 廠驗

施工規範未規定廠驗(廠驗定義：廠商訂製材料設備後，經由製造商依所訂製之規格製成半成品在未組裝出貨前，至工廠裡作品質與規格及功能的相關測試)。

8. 取樣試驗規定

施工規範未規定取樣試驗規定。