

# 第 095811 章 天花板-暗架工程抽查(驗)程序及標準

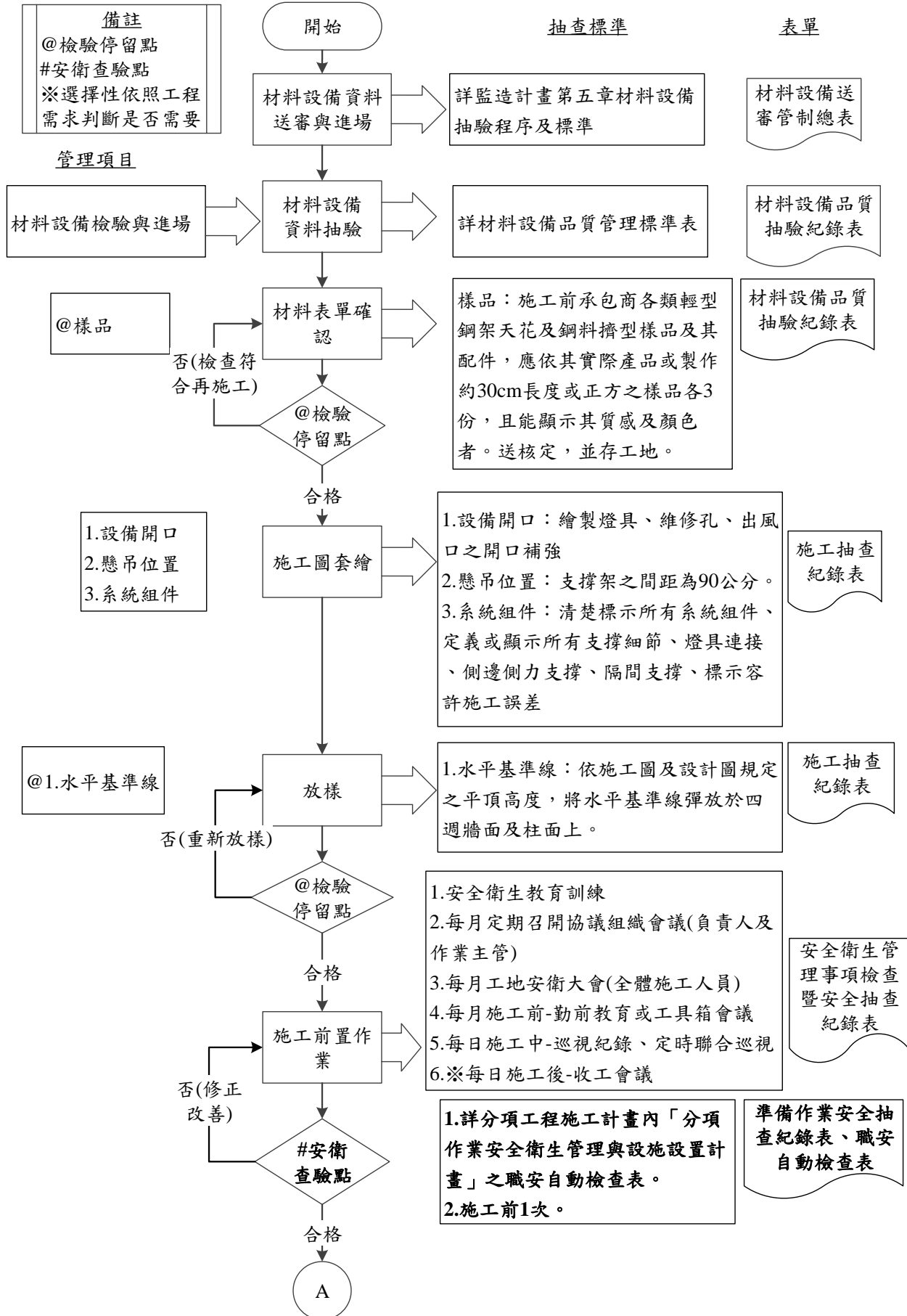


圖 095811-F-1 天花板-暗架工程施工抽查流程圖 1/3

**備註**  
 @檢驗停留點  
 #安衛查驗點  
 ※選擇性依照工程需求判斷是否需要

**管理項目**  
 @1.收邊條  
 2.收邊條間距  
 3.轉角接合處

@1.吊筋與牆面距離  
 @2.吊筋間距  
 @3.懸吊長度  
 @4.懸吊方式

@1.骨架間距  
 2.骨架平整度

**抽查標準**

1.收邊條：以擊釘槍將收邊條固定於四週牆面之水平基準上。  
 2.收邊條間距：每支收邊料兩端固定一點，中間每30cm間距固定一點。  
 3.轉角接合處：轉角接合處以45°裁切密接；直線處採用對接方式，接合處不得有縫隙擊扭曲變形。

@1.吊筋與牆面距離：吊筋自牆面5cm開始固定，須調整時，距牆面不得>20cm。  
 @2.吊筋間距：每隔120cm設有直徑 $\geq 2.7\text{mm}$ (#12)的鍍鋅鋼線，或每隔150cm設有直徑 $\geq 3.4\text{mm}$ (#10)的鍍鋅鋼線。  
 @3.懸吊長度：懸吊長度在 $\leq 3\text{m}$ 時，吊筋建議採三分螺桿。  
 4.懸吊方式：  
 4-1.@吊筋在骨架連接處須至少繞3圈，從垂直方向起算，傾斜度不得 $< 1:6$  ( $10^\circ$ )。  
 4-2.燈具宜固定於天花板或採懸吊加強，承受燈具、設備之額外荷重，應獨立設置吊架，不得與平頂吊架共用成種。  
 4-3.吊筋不可懸掛於水電空調等管架上。是否需設置地震隔離縫請詳使用解說之施工注意事項3.2.4.9節。

1.骨架間距：間距每90cm一支，最大不得超過120cm，並用吊筋掛住固定。是否需設置地震隔離縫請詳使用解說之施工注意事項3.2.4.9節。  
 2.骨架平整度：支撐架與吊筋固結前，先檢查支撐架底端平面之精準度，並做必要之修正及調整，再鎖緊固定之。

**表單**

施工抽查紀錄表/相片

施工抽查紀錄表/相片

施工抽查紀錄表/相片



圖 095811-F-1 天花板-暗架工程施工抽查流程圖 2/3

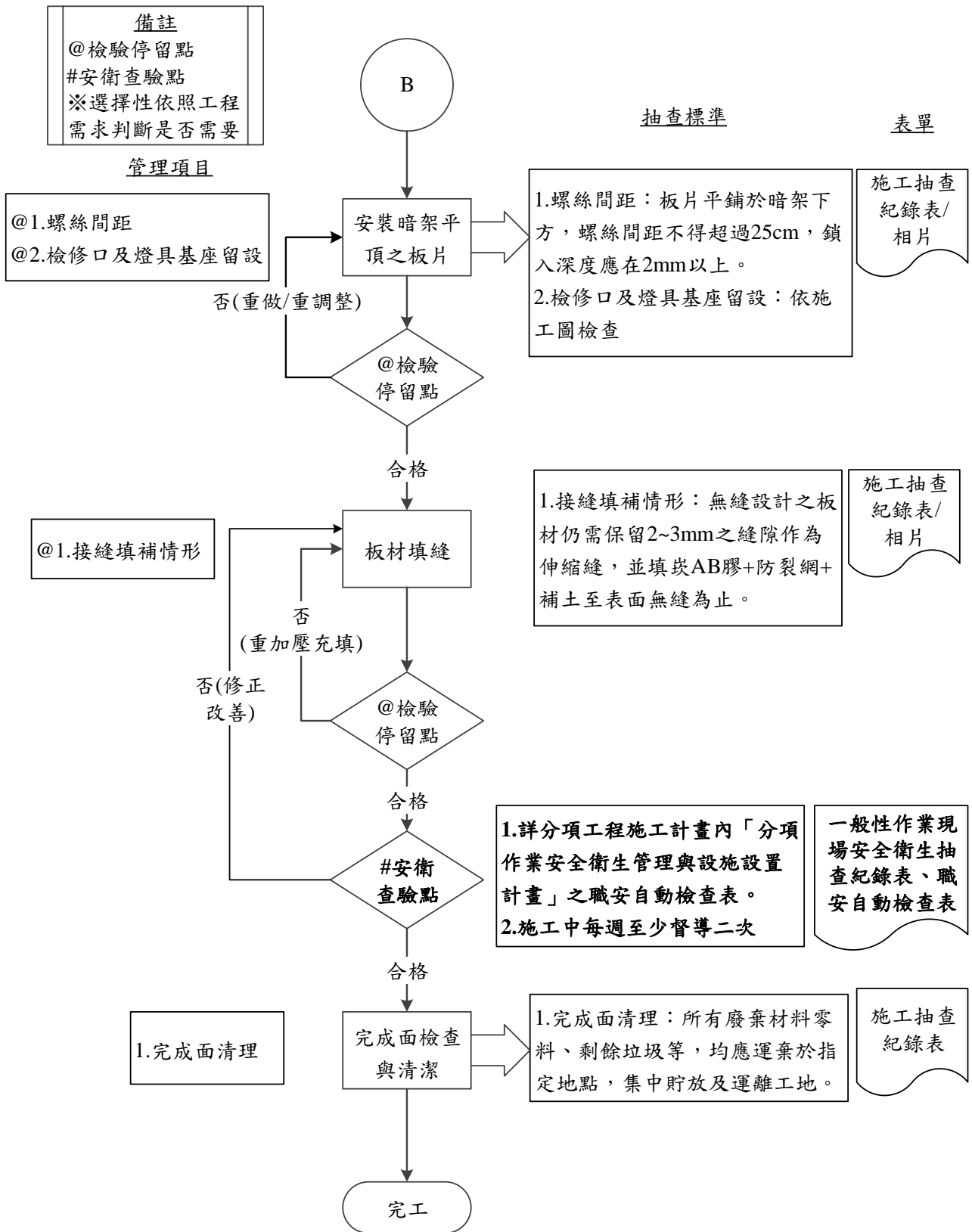


圖 095811-F-1 天花板-暗架工程施工抽查流程圖 3/3