

第 085200 章 鋁窗工程檢查程序及標準

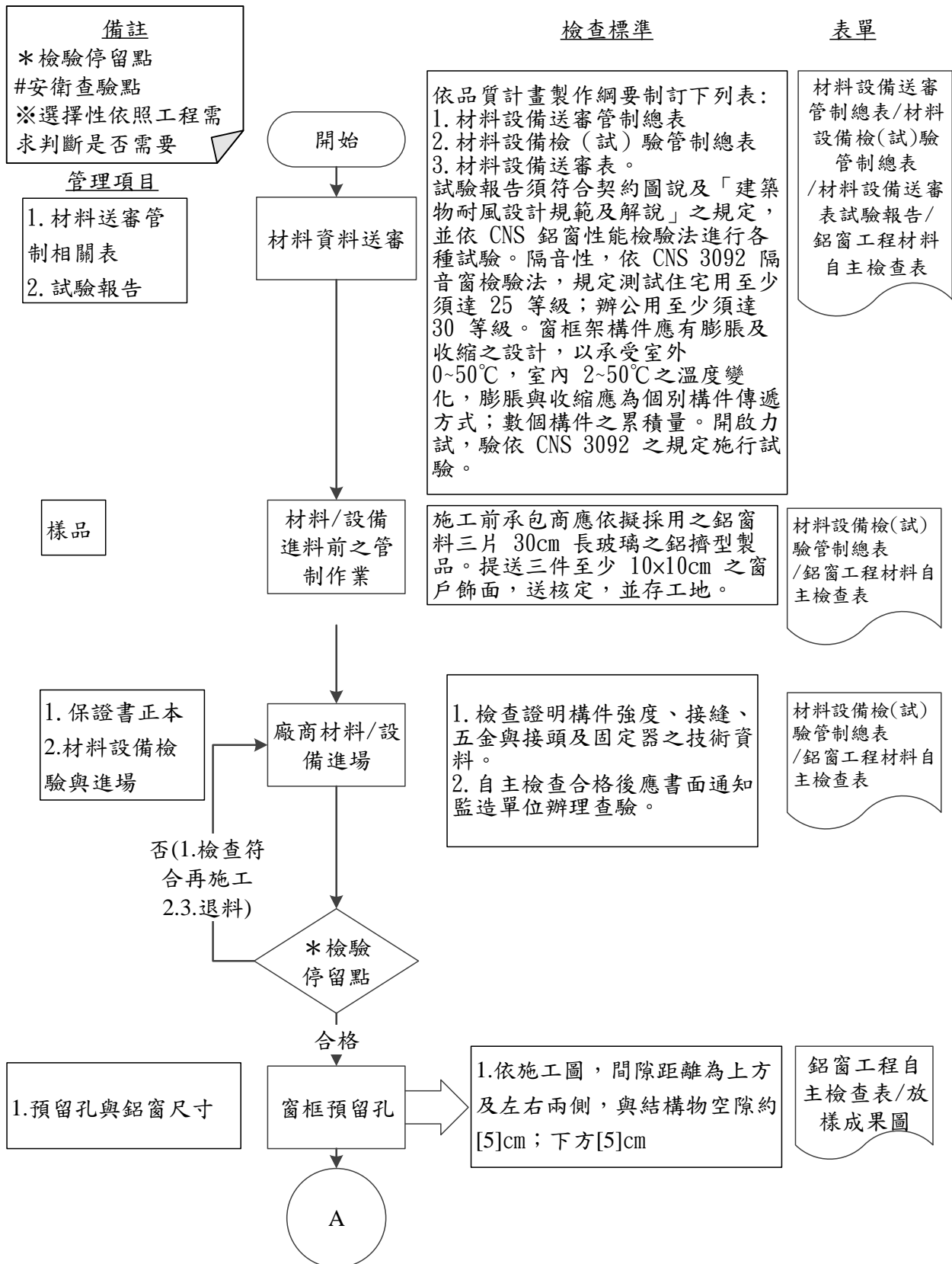


圖 085200-QCF- 1 鋁窗工程施工流程圖 1/4

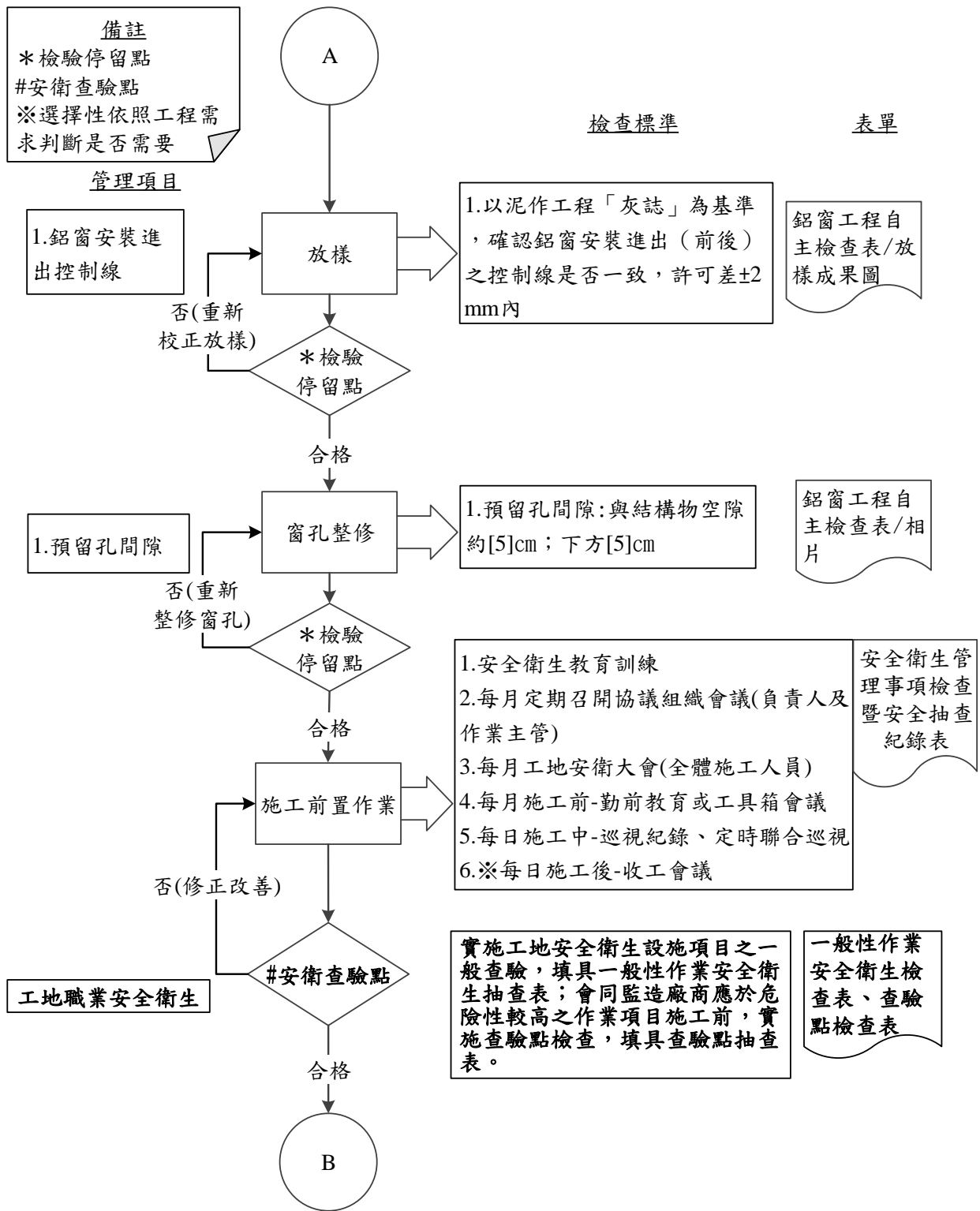


圖 085200-QCF- 2 鋁窗工程施工流程圖 2/4

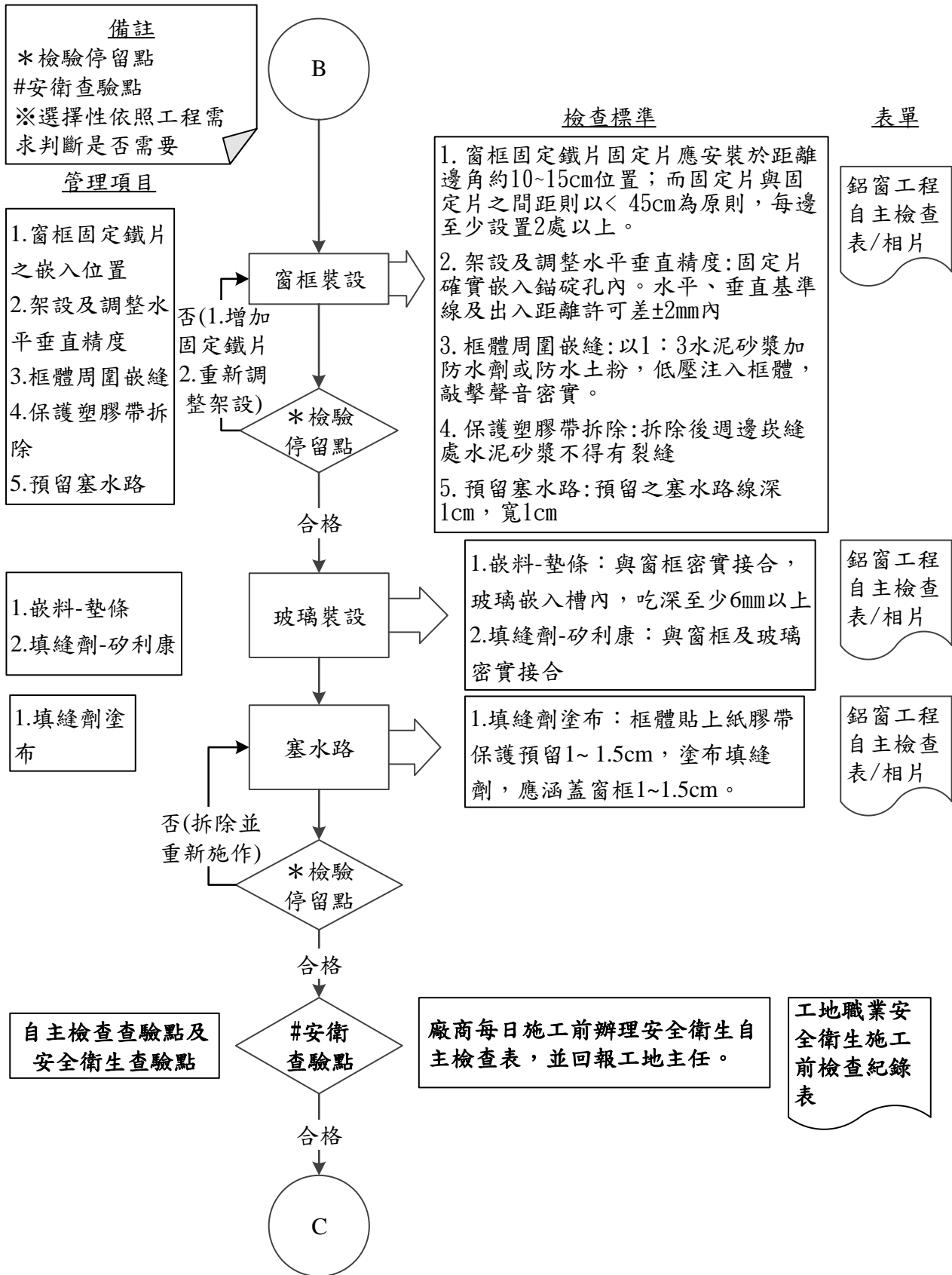


圖 085200-QCF- 3 鋁窗工程施工流程圖 3/4

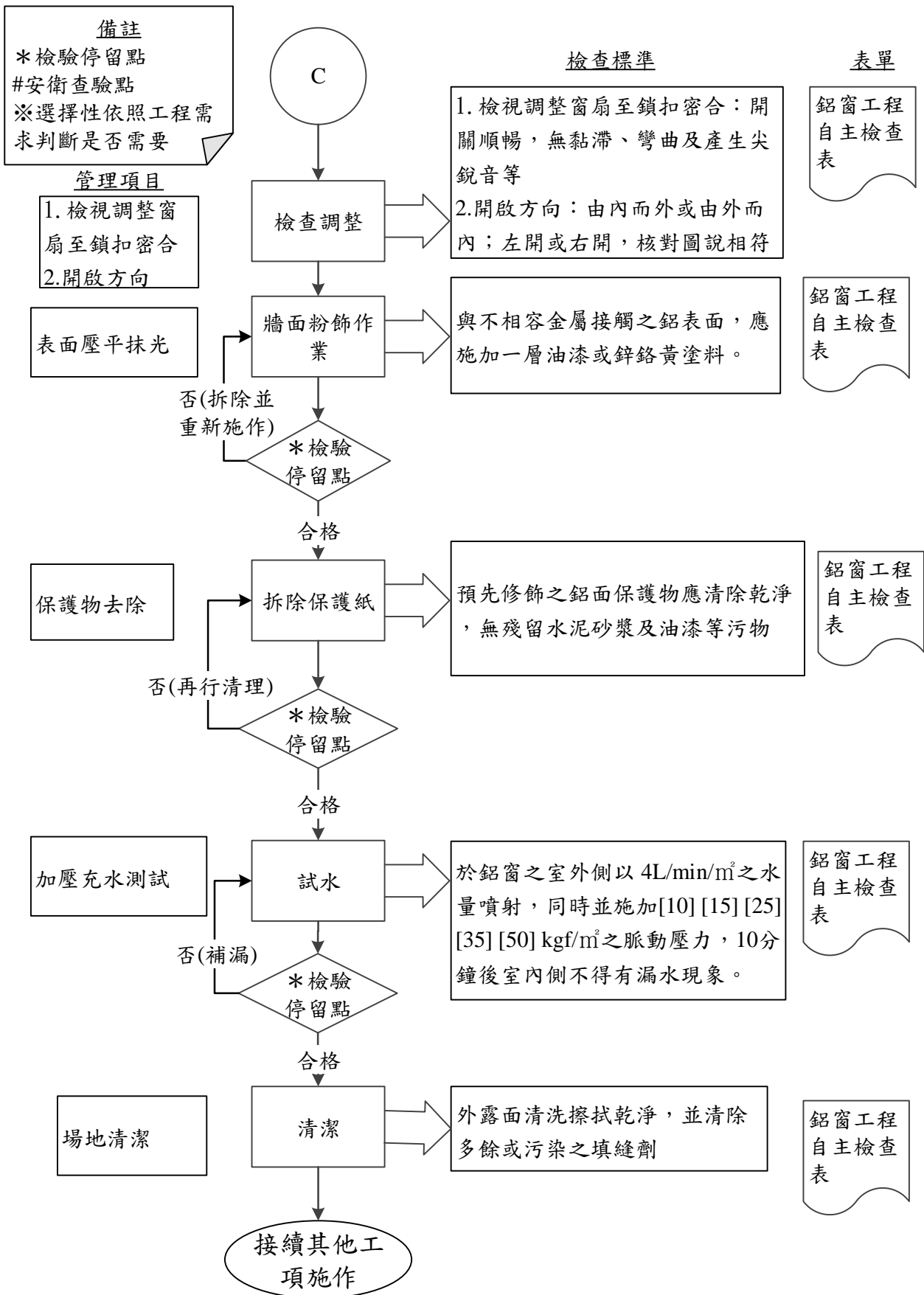


圖 085200-QCF- 4 鋁窗工程施工流程圖 4/4

第 085200 章 鋁窗工程檢查(驗)程序及標準使用解說：

以上「品質管理標準表」、「自主檢查表」為監造計畫參考用表格「內容細項請依契約圖說實際狀況增減」。

職業安全衛生，依據民國 110 年 2 月 22 日修正發布「桃園市政府所屬各機關公共工程職業安全衛生須知」第十五點「機關及監造廠商應定期實施工地安全衛生設施項目之一般查驗，委託監造者，機關每月至少督導一次，監造廠商每週至少督導二次；自辦監造者，機關每週至少督導一次。危險性較高之作業項目，監造廠商應於各作業施工前，實施查驗點檢查。」施工廠商仍應針對分項工程特性，於分項工程施工計畫中訂定職安自動檢查表。

本表依照施工規範「第 08520 章 鋁窗」，施工規範相關章節有「第 01330 章--資料送審」、「第 07921 章--填縫材」、「第 08810 章--玻璃」。

送審資料：

一、品質計畫及施工計畫

第 08520 章第 1.6 節資料送審要求「施工計畫」及「品質計畫」內容應包含第 1.6.1 節要求「品質計畫」、第 1.6.2 節要求「施工計畫」。

二、施工製造圖及計算書

第 08520 章 鋁窗第 1.6.3 節要求「提送施工製造圖及計算書」。

三、材料及設備送審：

1. 協力廠商資料

第 08520 章 鋁窗第 1.6.4 節要求「鋁窗料及裝配生產商之資料」。

2. 型錄

施工規範未規定型錄。

3. 相關試驗報告

中華民國國家標準 (CNS)

- (1) CNS 1247 熱浸鍍鋅檢驗法
- (2) CNS 11526 窗抗風壓試驗法
- (3) CNS 11527 窗氣密性試驗法
- (4) CNS 11528 窗水密性試驗法

美國材料試驗協會 (ASTM)

- (1) ASTM E283 室外窗戶、帷幕牆及門的漏氣量比率測試方法
- (2) ASTM E330 室外窗、帷幕牆及門的靜態壓力結構試驗法
- (3) ASTM E331 室外窗、帷幕牆及門在定值氣壓下之水密性試驗法

第 08120 章鋁門扇及門樘第 2.2.1 節要求「凡屬鋁門扇及門樘之鋁板等及門樘部分各組件所使用之材料均應符合各材料規格或 CNS 之材料規定及本規範各該工作相關章節之規定。」

4. 樣品

第 08520 章 鋁窗第 1.6.5 節要求「三片 30cm 長玻璃之鋁擠型製品。提送三件至少 10x10cm 之窗戶飾面樣本。」

5. 品質保證

第 08520 章 鋁窗第 1.5.1 節要求「施工承攬廠商將產品運抵工地前應作抽樣試驗，須符合中華民國國家標準、契約圖說及「建築物耐風設計規範及解說」之規定，並依 CNS

鋁窗性能檢驗法進行各種試驗。」

6. 其他

第 08520 章 鋁窗第 1.6.6 節要求「證明構件強度、接縫、五金與接頭及固定器之技術資料。」

7. 驗廠規定

施工規範未規定驗廠（驗廠定義：在下訂單之前對工廠進行審核或評估，確認符合需求才下訂單）。

8. 廠驗

施工規範未規定廠驗（廠驗定義：廠商訂製材料設備後，經由製造商依所訂製之規格製造成半成品在未組裝出貨前，至工廠裡作品質與規格及功能的相關測試）。

9. 取樣試驗規定

施工規範未規定取樣試驗。