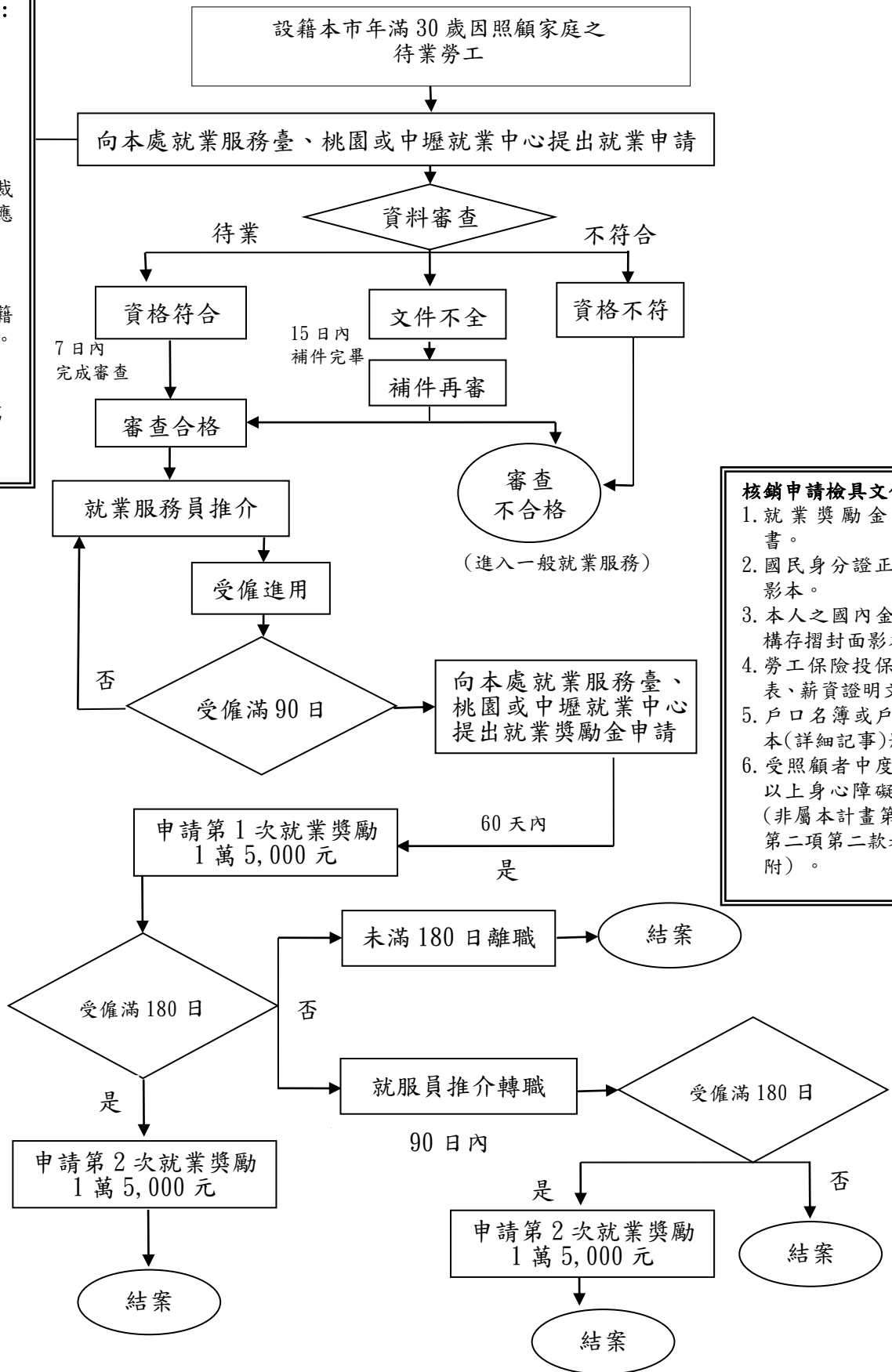


桃園市友善家庭就業促進計畫 申請作業流程圖

- 認定申請檢具文件：**
1. 參與意願書。
 2. 國民身分證正反面影本。
 3. 勞工保險投保明細表。
 4. 於職業工會、漁會、農會加保或裁減續保身分者，應提供無從事工作切結書。
 5. 戶口名簿影本或最近3個月內戶籍謄本(詳細記事)。
 6. 受照顧者中(含)以上身心障礙證明(非屬本計畫第三點第二項第二款者免附)。



- 核銷申請檢具文件：**
1. 就業獎勵金申請書。
 2. 國民身分證正反面影本。
 3. 本人之國內金融機構存摺封面影本。
 4. 勞工保險投保明細表、薪資證明文件。
 5. 戶口名簿或戶籍謄本(詳細記事)影本。
 6. 受照顧者中度(含)以上身心障礙證明(非屬本計畫第三點第二項第二款者免附)。