

從數字看桃園

(第090號)

發布機關：桃園市政府主計處

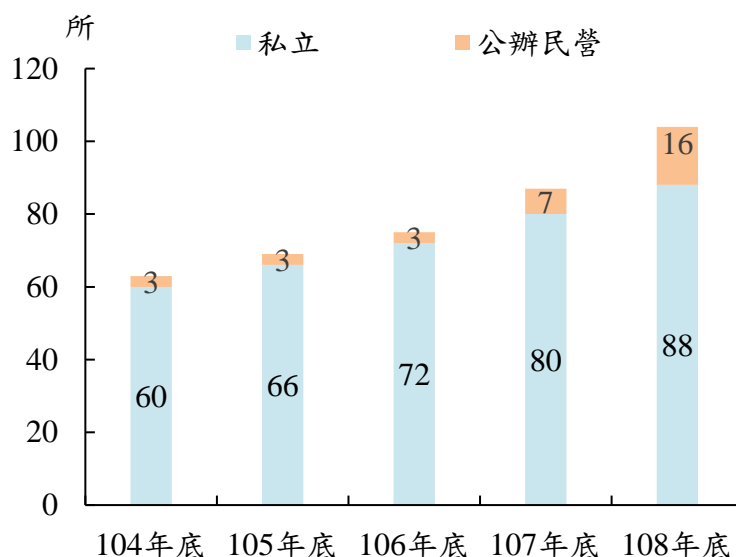
發布日期：109年4月15日

聯絡人：黃加朋 (03)3322101 轉 5547

108年底桃園市托嬰中心計104所，較104年底之63所成長65.1%

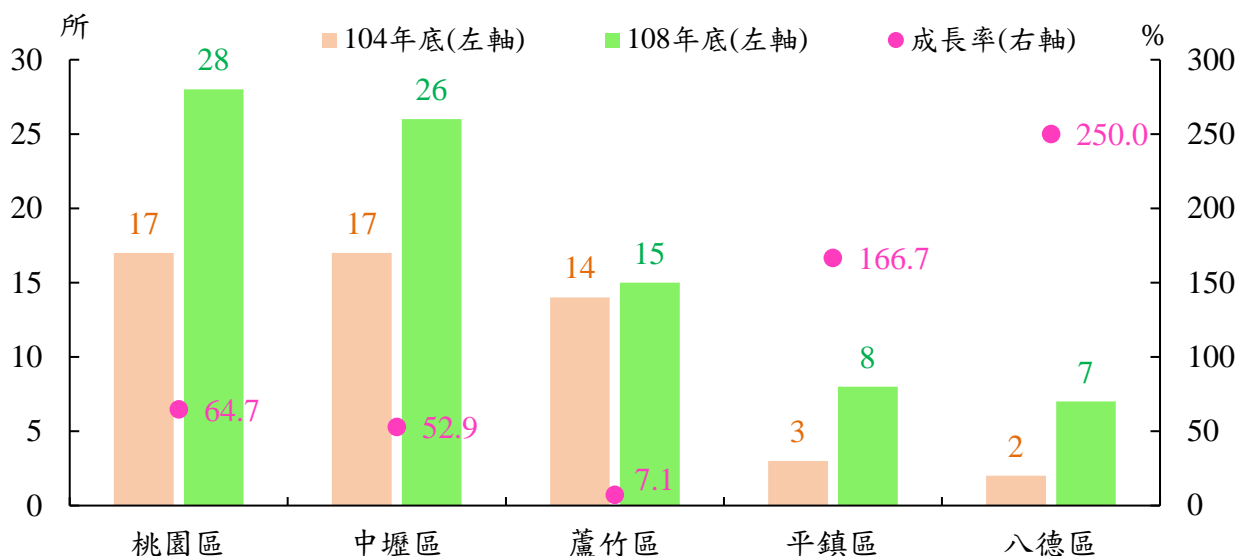
桃園市近年粗出生率居 6 都之首，為因應托育公共化之需求，桃園市政府積極推動托嬰中心設置，以期完善生養育兒環境。近年桃園市托嬰中心所數呈穩定成長，108 年底計 104 所，其中公辦民營 16 所、私立 88 所，相較於 104 年底之 3 所及 60 所，共計增加 41 所，成長率達 65.1%。

桃園市托嬰中心所數



另觀察 108 年底桃園市托嬰中心所數最多之前 5 行政區，以桃園區 28 所最多，中壢區 26 所次之，第 3 至第 5 依序為蘆竹區 15 所、平鎮區 8 所、八德區 7 所，且相較 104 年底之成長所數，以桃園區增加 11 所為最多、中壢區增加 9 所次之；再以桃園市各行政區之成長率觀察，則以八德區 2 所增至 7 所、成長率為 250.0%居首，平鎮區 3 所增至 8 所、成長率 166.7%次之。

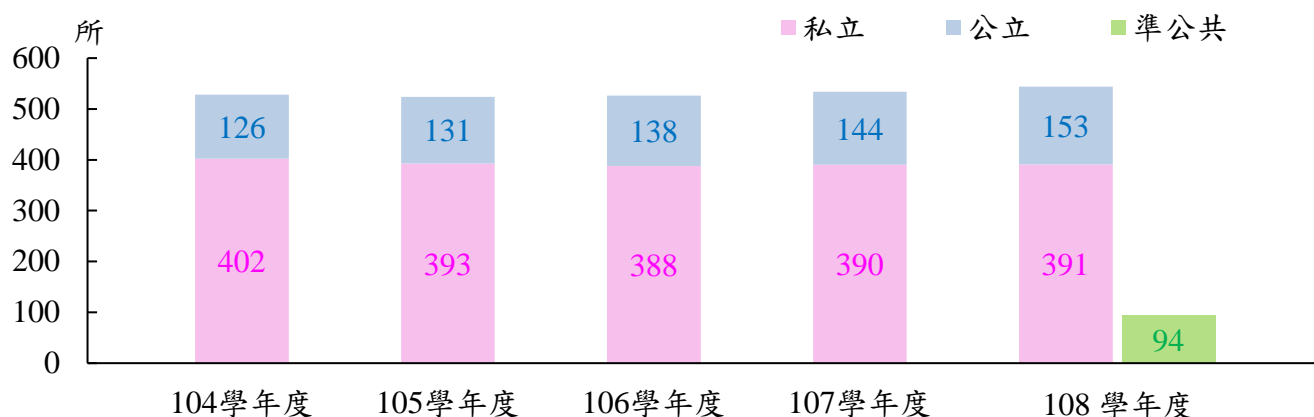
桃園市托嬰中心所數最多之前 5 行政區及其成長率



108 學年度桃園市幼兒園計 544 所，準公共幼兒園簽約率達 50%

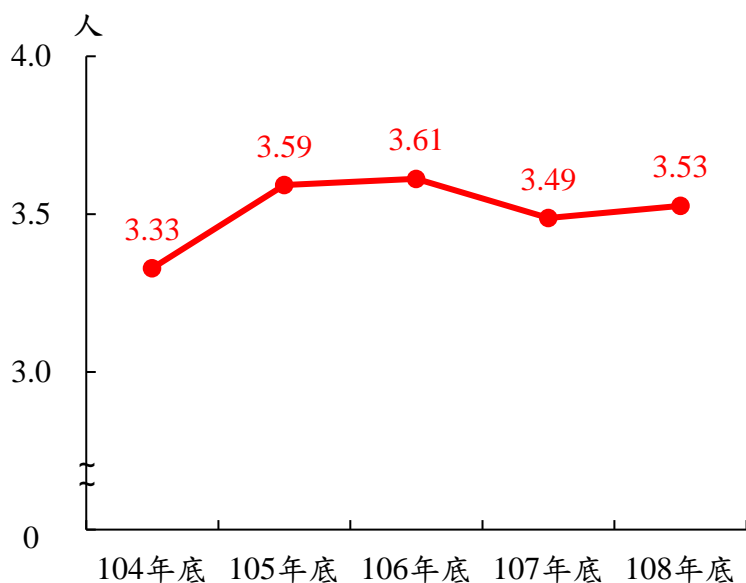
108 學年度桃園市幼兒園計 544 所，其中私立 391 所(占 71.9%)、公立 153 所(占 28.1%)，私立較 104 年學年度減少 11 所，公立則增加 27 所，成長率分別為 -2.7%及 21.4%。另 108 學年度準公共化^{註1} 托育政策於 6 都實施，桃園市符合準公共條件之幼兒園計 188 所，已簽約之準公共幼兒園計 94 所，簽約率達 50%。

桃園市幼兒園所數及準公共概況

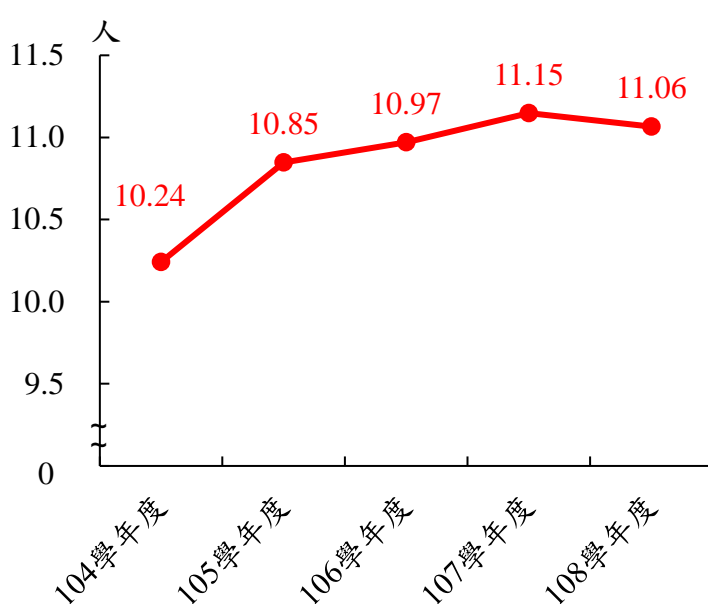


另按兒童之照顧人力觀察，桃園市 108 年底托嬰中心平均每位專業人員^{註2} 需照護 3.53 位嬰幼兒，相較 104 學年度增加 0.20 人，而 108 學年度幼兒園每位教保服務人員^{註3} 則需照顧 11.06 位兒童，相較 104 學年度增加 0.82 人。為鼓勵生育、減輕家庭托育負擔，桃園市政府持續布建公托中心、公共托育家園，以營造友善托育環境。

桃園市平均每位專業人員照護嬰幼兒數



桃園市平均每位教保服務人員照顧兒童數



*備註：1.私立幼兒園符合「收費數額」、「教師及教保員薪資」、「基礎評鑑」、「建物公共安全」、「教保生師比」及「教保服務品質」等 6 項要件，與政府簽訂合作契約後，即成為「準公共幼兒園」。

2.托嬰中心之專業人員係指主管人員、托育人員、教保人員及助理教保人員。

3.幼兒園之教保服務人員係指園長、教師、教保員、助理教保員。

*資料來源：衛生福利部統計處、教育部國民及學前教育署、桃園市政府社會局。

*本統計通報刊布於主計處首頁 (<http://dbas.tycg.gov.tw>)/業務資訊/統計/從數字看桃園。