

從數字看桃園

(第124號)

發布機關：桃園市政府主計處

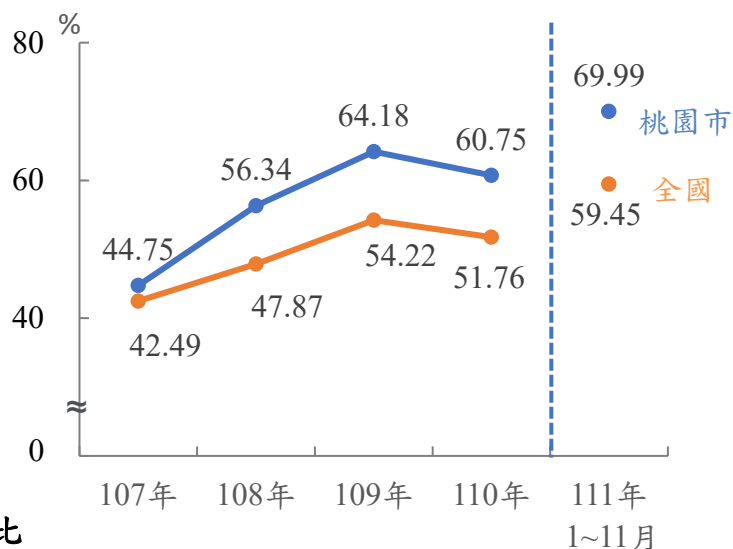
發布日期：112年2月15日

聯絡人：歐長潤 (03)3322101 轉 5547

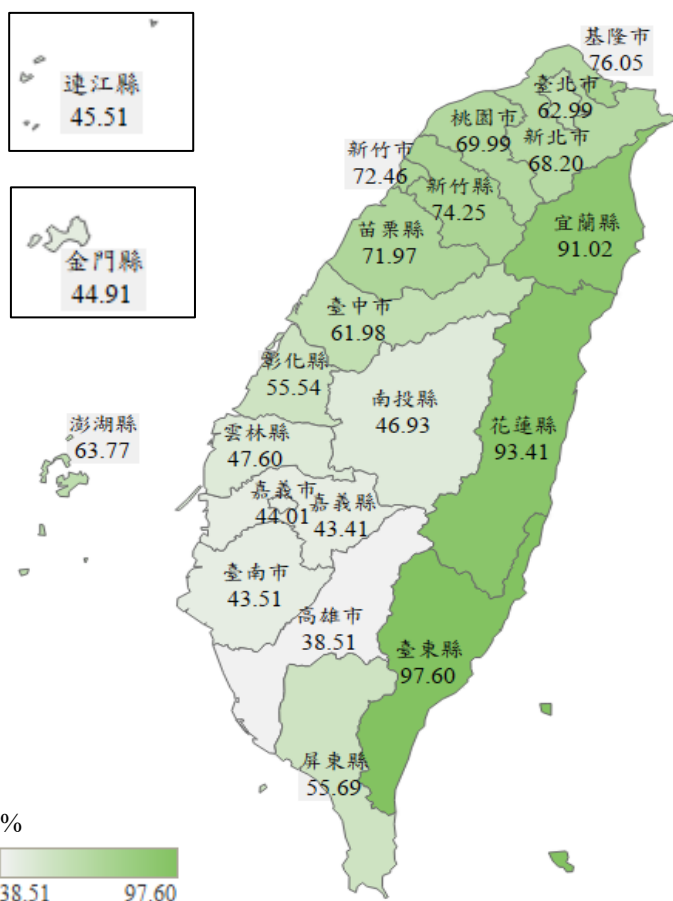
111年1至11月桃園市空氣品質良好日數占比69.99%，為6都第1

行政院環境保護署以空氣品質指標(Air Quality Index,以下簡稱AQI指標)作為判定空氣品質之標準，AQI數值^註越小代表空氣品質越佳，桃園市111年1至11月空氣良好(AQI區間為0~50)日數占比為69.99%，近年該占比大致呈現上升趨勢，且均較全國為高。

桃園市及全國空氣良好日數占比



111年1至11月各縣市空氣良好日數占比

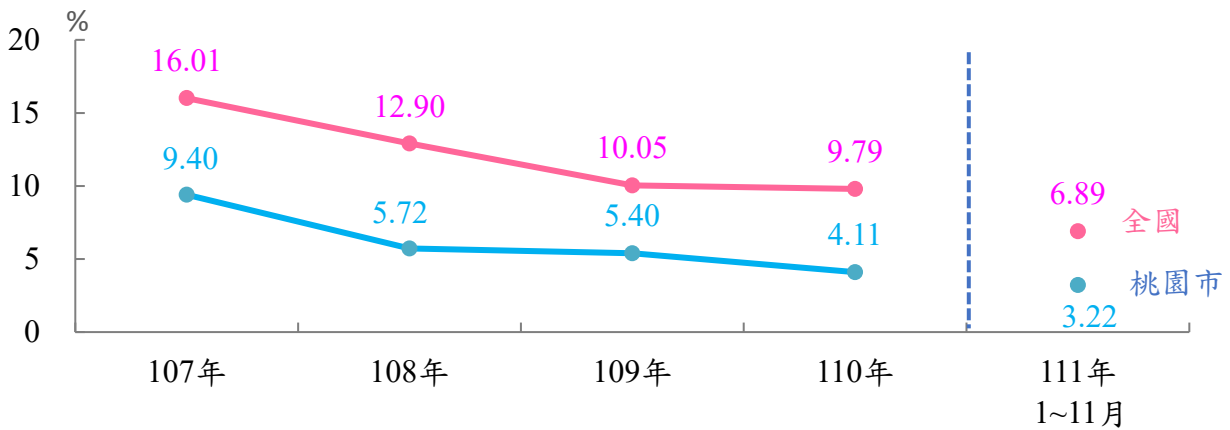


觀察111年1至11月全國各縣市空氣品質狀況，東部地區空氣良好日數占比均為9成以上，表現最佳，北部地區次之，其中桃園市空氣良好日數占比69.99%，為6都第1，且為全國第8高，中南部地區空氣良好日數占比則較低，顯示桃園市在各縣市中屬空氣品質較佳之城市。

桃園市AQI>100日數占比逐年下降，近年空氣品質提升

AQI>100 即代表對所有族群不健康及危害，桃園市 111 年 1 至 11 月 AQI>100 日數占比為 3.22%，低於全國之 6.89%，且該 AQI>100 日數占比逐年呈現下降趨勢，顯示空氣品質提升。

桃園市及全國 AQI>100 日數占比



另觀察桃園市近 5 年各月份 AQI>100 日數占比，當年每日均無 AQI > 100 之月數呈增加趨勢；此外，各月近 5 年 AQI > 100 日數占比大致呈減少之勢。

桃園市近 5 年各月 AQI>100 日數占比

年份	1月	2月	3月	4月	5月	6月	7月	8月	9月	10月	11月	12月
107年	-	14.29	18.70	27.97	4.03	8.33	0.81	-	7.50	14.52	6.67	11.29
108年	3.23	6.25	8.06	12.50	4.84	6.67	0.86	4.03	4.17	12.90	5.00	-
109年	9.68	5.17	6.45	13.33	6.45	-	4.84	1.63	12.50	1.61	3.33	-
110年	-	18.75	12.90	10.83	6.45	-	-	0.81	0.83	-	-	-
111年	-	0.89	6.45	3.33	-	-	-	4.03	15.83	4.84	-	...

單位：%
27.97

桃園市政府為達成空氣品質維護及改善的目標，持續針對固定污染源、移動污染源、逸散污染源及其他污染源等訂定污染預防、稽查管制、源頭減量等措施，以達成保護環境安全、形塑綠色生活、實現市民與環境和諧共生之願景。

*備註：1. AQI 區間 0-50、51-100、100-150、151-200、201-300 及 301-500 依序對健康影響為良好、普通、對敏感族群不健康、對所有族群不健康、非常不健康及危害。

2. AQI 相關數據尚未公布 111 年 12 月資料。

*資料來源：行政院環境保護署。

*本統計通報刊布於主計處首頁(<https://dbas.tycg.gov.tw/>)業務資訊/統計/從數字看桃園。