

從數字看桃園

(第008號)

發稿單位：桃園縣政府主計處

發稿日期：102年6月17日

聯絡人：葉春秋 (03)3322101 轉 5566

【提要】從出生嬰兒看桃園縣性別平等之落實情形

性比例係指每一百名女性相對的男性人口，依照自然法則，出生嬰兒性比例介於103至107之間。因受「傳宗接代」及「重男輕女」等傳統價值觀念影響，桃園縣近20年(81至101年)出生嬰兒性比例約為109，其中95年出生嬰兒性比例高達111.6，僅次於83年111.7，為歷年次高；再者，自99年衛生署建立醫療院所出生嬰兒性比例監測機制後，桃園縣出生嬰兒性比例得以降至自然法則水準，101年性比例為105.8，僅略高於100年105.7，為近20年以來的次低水準。

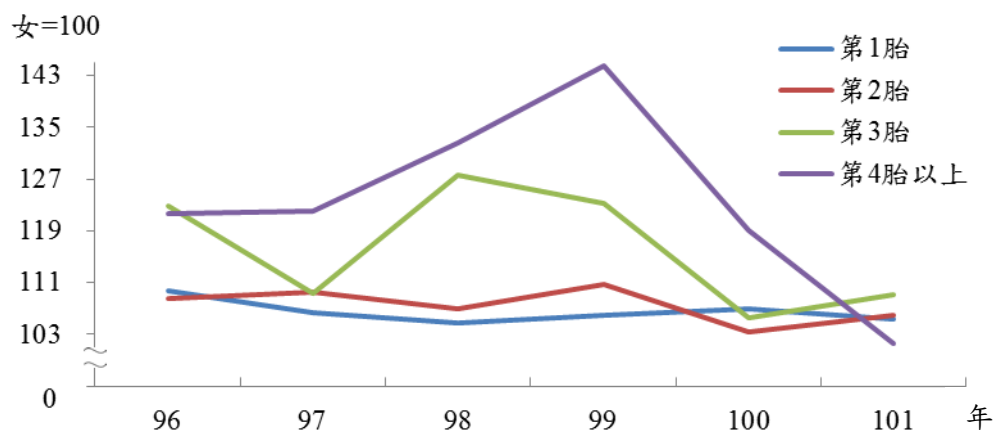
若依出生嬰兒胎次別觀察，桃園縣近年在較高胎次出生嬰兒雖仍有性別篩選傾向，第3胎及第4胎以上出生嬰兒性比例多高於107，惟已逐漸趨近自然法則水準，顯示出生嬰兒性別失衡情形已獲得明顯改善。

近年我國及桃園縣戶籍人口及出生嬰兒性比例

單位：女=100

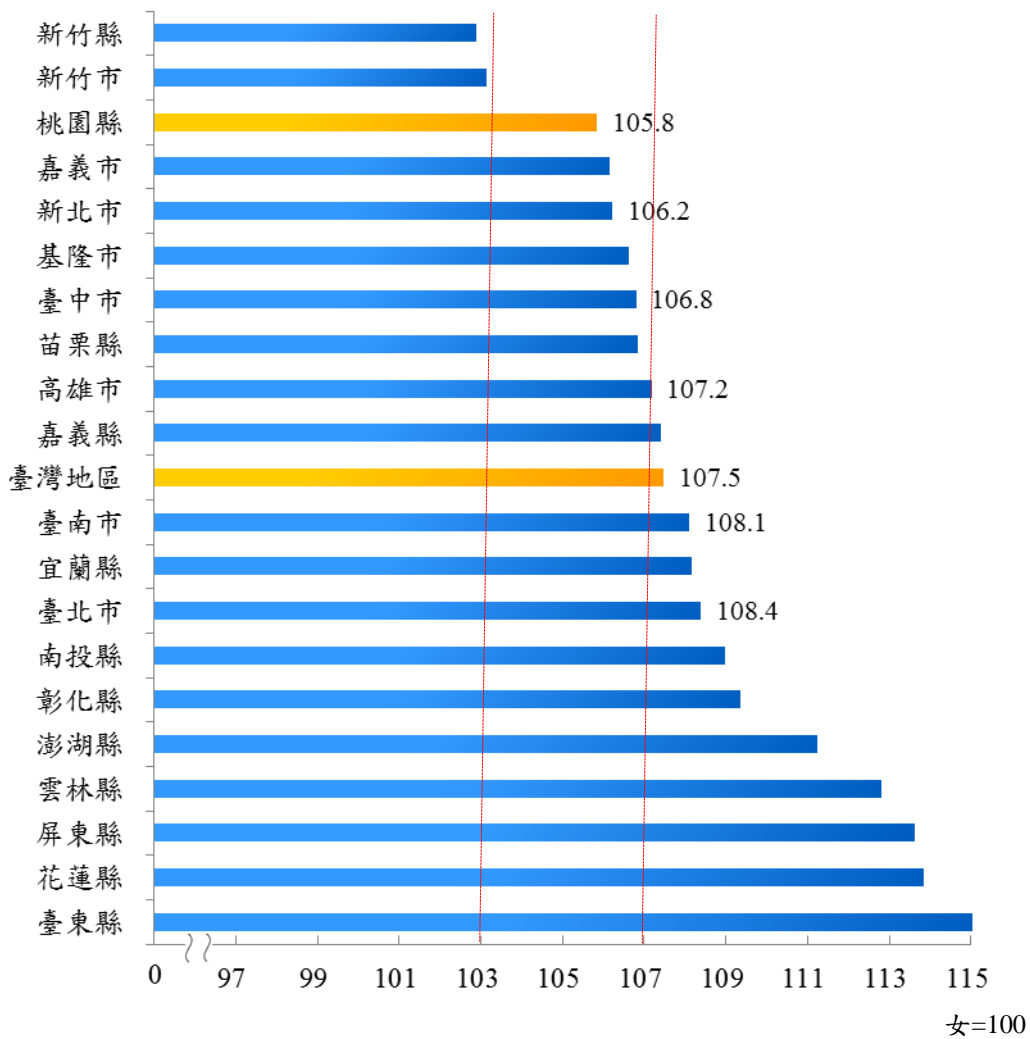
時間	戶籍人口		時間	出生嬰兒	
	我國	桃園縣		我國	桃園縣
85年底	105.8	107.3	85年	108.6	110.6
90年底	104.4	105.5	90年	108.7	110.2
95年底	102.7	103.5	95年	109.7	111.6
100年底	100.6	101.4	100年	107.7	105.7
101年底	100.3	101.1	101年	107.4	105.8

桃園縣歷年出生嬰兒胎次別性比例



另按縣市別觀察，101年桃園縣出生嬰兒性比例105.8，優於臺灣地區平均107.5；又與5都相較，僅桃園縣、新北市(106.2)及臺中市(106.8)落於首揭自然法則區間，尤以桃園縣之性比例最為平衡。大抵來說，都市化程度較高的縣市其出生嬰兒性比例較低，而農業縣市則較高。

101年臺灣地區各縣市出生嬰兒性比例



* 資料來源：內政部戶政司、本府民政局。

* 本處自 101 年 11 月 16 日起，創新發行「從數字看桃園」，帶領縣民關心數字背後的統計意涵。

* 本處網址 <http://dbas.tycg.gov.tw/>。