

從數字看桃園

(第016號)

發稿單位：桃園縣政府主計處

發稿日期：103年2月17日

聯絡人：葉春秋 (03)3322101 轉 5566

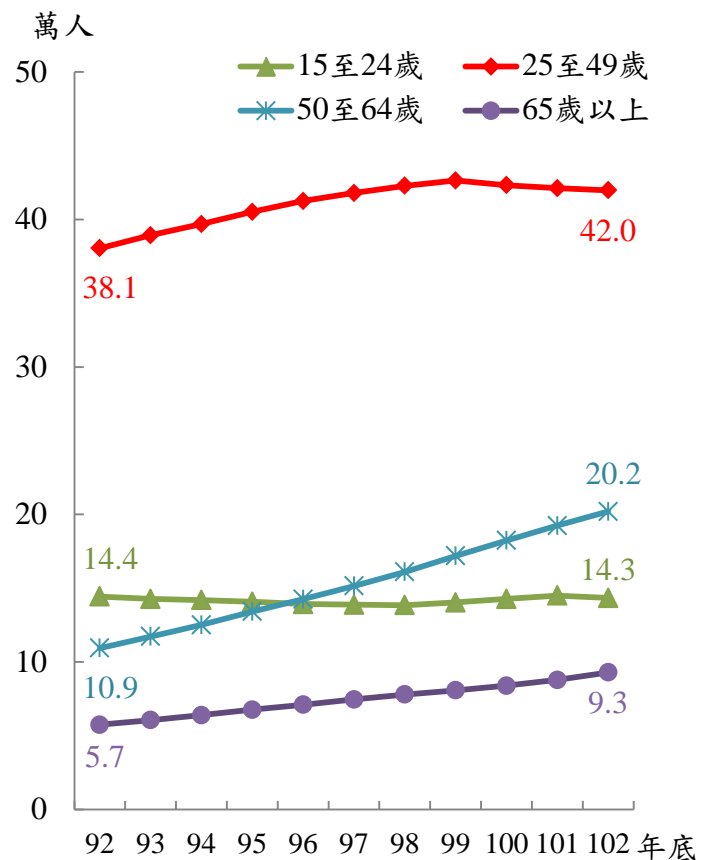
桃園縣女性人力資源質量同步提升

人力資源係指 15 歲以上民間人口，為社經發展所需之重要人力。桃園縣隨著遷入人口持續增加，女性人口於 101 年突破百萬大關，102 年底達 101.7 萬人，其中 15 歲以上人口為 85.8 萬人；按年齡別分，以 50 至 64 歲人口由 10.9 萬人增至 20.2 萬人，成長 84.6% 最為顯著，勞動參與意願最高之 25 至 49 歲人口則由 38.1 萬人增為 42.0 萬人，增加 10.3%。

分析桃園縣 15 歲以上女性人口教育狀況，以高中職及五專前三年程度 27.6 萬人最多，大學程度 20.0 萬人次之。隨高等教育普及，女性受高等教育者占比從 92 年底 26.6% 上揚 11.1 個百分點至 102 年底 37.7%，其中研究所以上由 0.9 萬人增至 3.1 萬人，約增 2.5 倍最為顯著，大學程度則由 8.4 萬人增為 20.0 萬人，增 1.4 倍。



桃園縣15歲以上女性人口數



桃園縣 15 歲以上女性人口教育程度

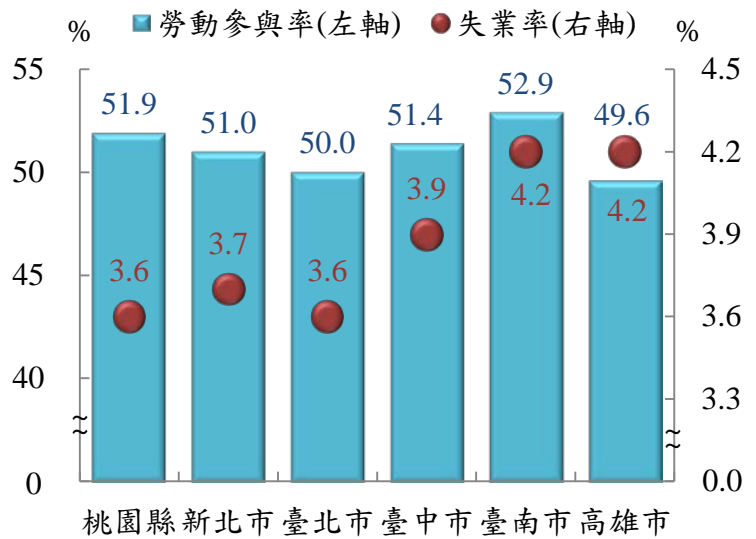
單位：人

年底別	總計	高等教育程度			高中職及五專前三年	國(初)中及初職	國小	自修	不識字者	高等教育程度占比(%)
		研究所以上	大學	專科						
92	691,704	8,891	83,523	91,485	250,251	100,612	122,522	4,028	30,392	26.6
97	782,945	18,777	140,185	93,039	275,919	105,828	120,500	3,770	24,927	32.2
102	858,125	30,709	199,865	92,752	276,153	119,139	116,517	3,342	19,648	37.7

註：本表專科係指二、三年制及五年制後二年。

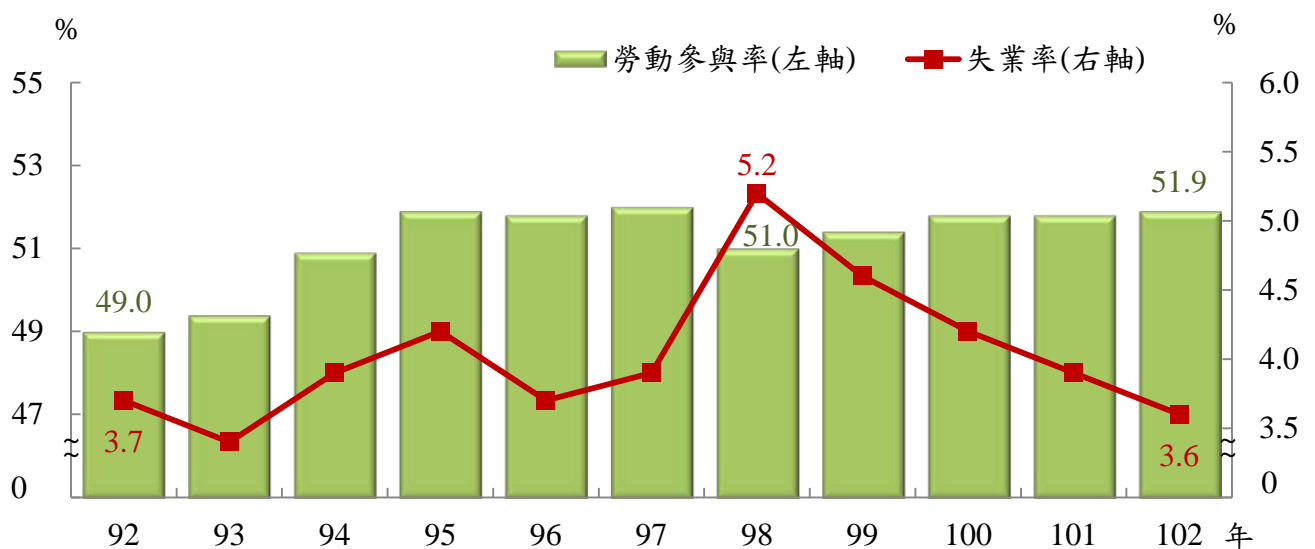
另觀察女性之就業狀況，102年桃園縣 15 歲以上女性勞動人口為 44.3 萬人，勞動參與率為 51.9%，6 都中僅次於臺南市 52.9%，與 92 年 49.0% 相較，提升 2.9 個百分點，與 98 年金融海嘯時相較，則回升 0.9 個百分點；失業率為 3.6%，於 6 都中，與臺北市同為最低，又與 92 年 3.7% 相較，則減少 0.1 個百分點，更較 98 年金融海嘯時下降 1.6 個百分點。

102年6都女性就業情形



隨著傳統觀念改變暨女性自主意識擡頭，桃園縣女性教育程度提升、就業比率上揚，於各社經領域所占地位益顯重要。

近年桃園縣女性就業概況



* 資料來源：行政院主計總處、桃園縣政府民政局。

* 本處自 101 年 11 月起，創新發行「從數字看桃園」，帶領縣民關心數字背後的統計意涵。

* 本處網址：<http://dbas.tycg.gov.tw/>。