

# 進擊の巨蚊

你也可以輕鬆擊退牠



消滅登革熱前先了解牠 預防登革熱你知多少??

# 1. 消滅登革熱 先了解病媒蚊

疾病管制署  
預防登革熱系列

登革熱主要是藉由病媒蚊叮咬人時將病毒傳入人體內，並不會人傳人



## 埃及斑蚊

喜歡棲息於室內的人工容器或是人為所造成積水的地方



## 白線斑蚊

比較喜歡棲息於室外

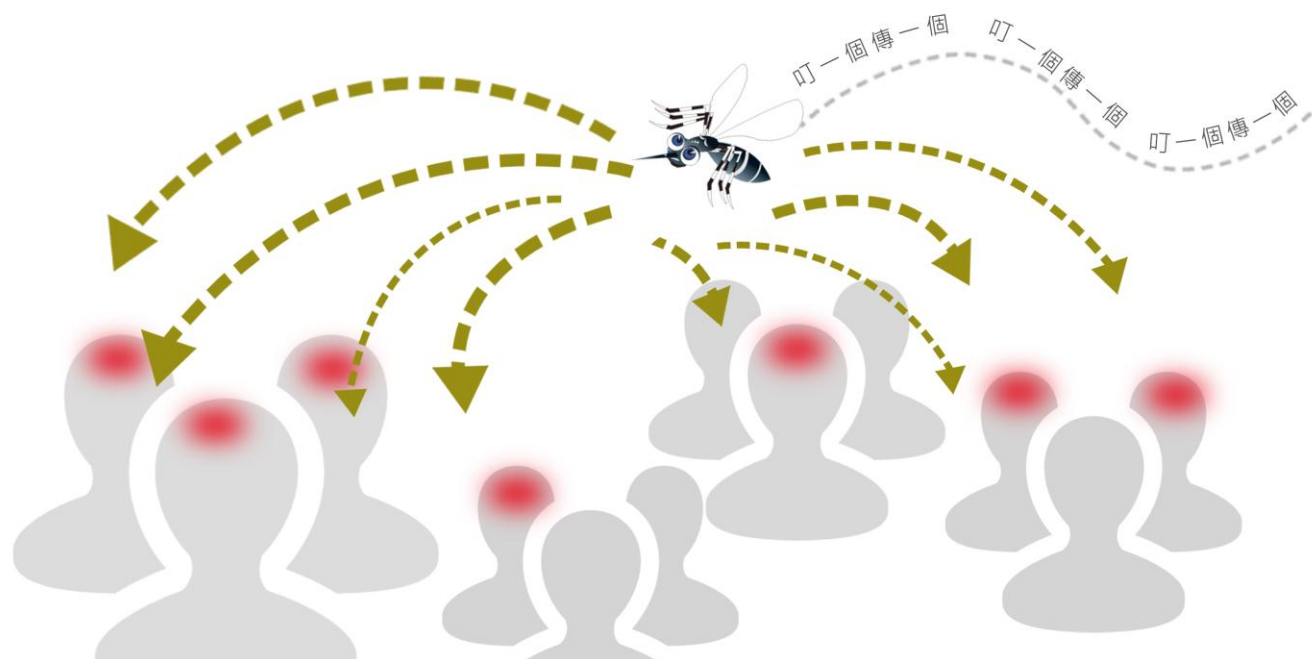
## 2. 蚊子咬一口 傳染力至死方休

疾病管制署  
預防登革熱系列



斑蚊叮了登革熱病患，病毒在蚊子體內增殖，除非這隻斑蚊被打死，不然牠就具有終生傳染病毒的能力！

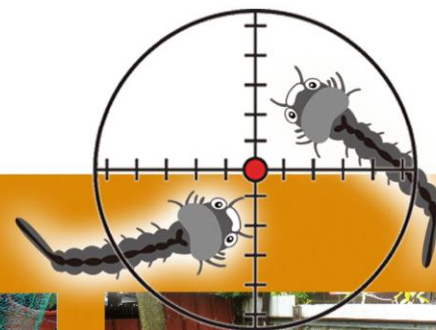
當牠再叮咬其他人時，就會把體內的登革病毒傳染給另一個人唷！



# 3. 沒有孳生源 沒有病媒蚊

疾病管制署  
預防登革熱系列

不讓蚊子的幼蟲「孑孓」生長，就能避免蚊子傳播登革熱  
消滅登革熱，首要任務就是清除孳生源  
你周遭的孳生源清理乾淨了嗎？



## 孑孓最愛的地方



01 水桶、碗盆、瓶罐



02 盆栽底座、花瓶水



03 保麗龍盒、紙盒、餅乾盒



04 水缸、浴缸、水族箱



05 水溝、水窪



06 帆布、塑膠布



07 輪胎



08 洗衣槽、馬桶

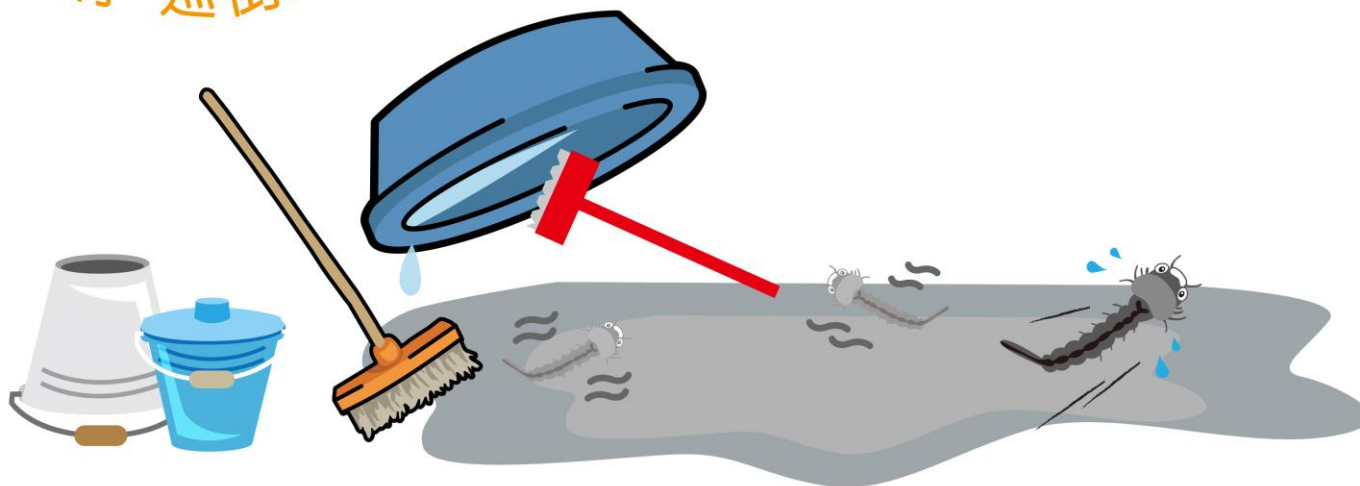
## 4. 別管強哥了！你聽過有種卵生命力超強嗎

疾病管制署  
預防登革熱系列

斑蚊卵可以耐旱三個月，  
且雌蚊會把卵產在容器內壁接近水面處，  
所以除了倒掉積水，還要把容器刷洗乾淨，  
才能完全清除蚊卵唷！



巡倒清刷 巡倒清刷 巡倒清刷 很重要所以說三次



# 5. 萬一 若真有哪麼個萬一

疾病管制署  
預防登革熱系列

如果出現下列症狀，有可能感染了登革熱，務必盡速就醫！

## 一般症狀



## 警示徵象



# 6. 登革熱 科學檢驗好快速

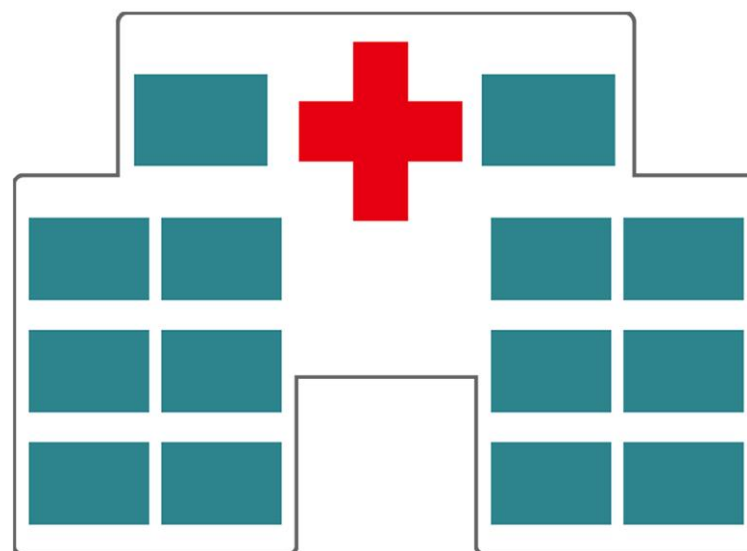
疾病管制署  
預防登革熱系列

是否感染登革熱，現在有兩種方法可以快速檢驗：



▲ 可以利用「登革熱NS1快篩試劑」來檢驗，約20-30分鐘可知道結果

or



▲ 由醫療院所通報送驗，檢驗結果約一天內即可知道。

# 7. 遵醫囑 愛自己待痊癒

疾病管制署  
預防登革熱系列

如果感染了登革熱，就醫後還應該要....

- ✓ 遵照醫師指示服藥、休息、**多喝水**。
- ✓ 發病5日內，應避免再被蚊蟲叮咬  
將病毒藉由蚊蟲散播出去。
- ✓ 做好防蚊措施





# 8. 人體用環境用 防蚊都好用

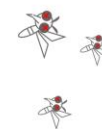
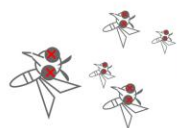
疾病管制署  
預防登革熱系列

你知道除了人用防蚊液，  
**環境用防蚊液**  
也有很好的防蚊效果嗎？



可以用在居家環境，例如噴灑在紗窗、紗門上；  
若在戶外登山、露營時，則可噴灑於帳篷上，  
避免蚊蟲跟隨進入唷。

人體用請挑選有【衛署藥製】或【衛署藥輸】字號產品  
環境用請挑選有【環署衛製】或【環署衛輸】字號產品



# 9. 防蚊不分內外 防疫從早到晚

疾病管制署  
預防登革熱系列

