

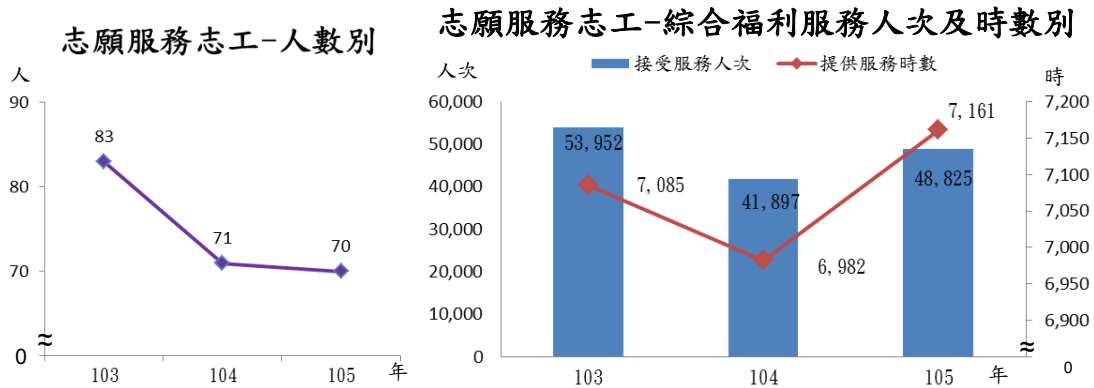
從數字看中壢

發布單位：桃園市中壢區公所會計室

發布日期：民國 106 年 4 月

中壢區志願服務志工概況

本區統計對象為本所主管並依據志願服務法相關規定參與志願服務工作之社會大眾，105 年底總計 70 位志工，提供服務內容非屬特定類別，其中接受服務人次為 4 萬 8,825 人次、提供服務時數為 7,161 小時。

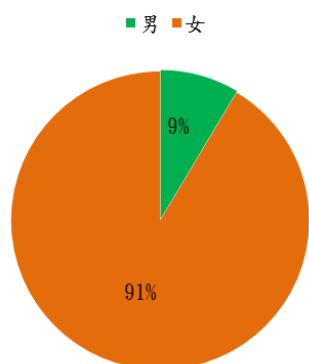


另依性別及年齡別分析，本區 105 年底志願服務志工，男性為 6 人、女性為 64 人，其中女性年齡 55 至 64 歲有 29 人，占女性志工人數 45.31%，65 歲以上有 31 人，占女性志工人數 48.44%。

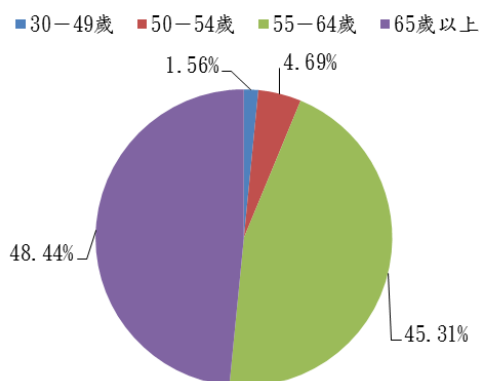
志願服務志工-性別及年齡別

年齡	計	單位：人	
		男	女
計	70	6	64
30-49歲	1	-	1
50-54歲	3	-	3
55-64歲	32	3	29
65歲以上	34	3	31

志願服務志工-性別



志願服務志工-女性年齡別



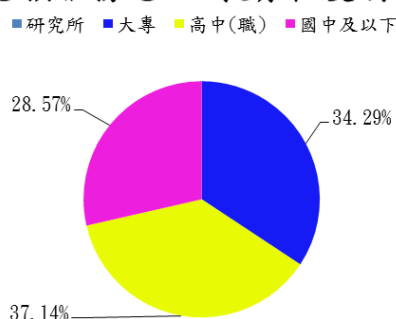
本區 105 年底，教育程度以高中(職)計 26 人最多，占志工總人數 37.14%，其次為大專計 24 人，占志工總人數 34.29%，另男性教育程度為大專者居多、女性為高中(職)者最多。

志願服務志工-教育程度別

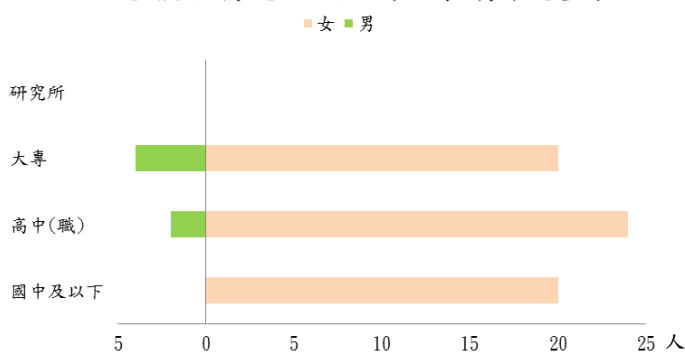
單位：人

教育程度	計	男	女
計	70	6	64
研究所	-	-	-
大專	24	4	20
高中(職)	26	2	24
國中及以下	20	-	20

志願服務志工-教育程度別



志願服務志工-性別及教育程度別



※資料來源：中壢區公所秘書室

※本統計通報刊登布於中壢區公所網頁

(<http://www.tycg.gov.tw/zhongli/index.jsp/相關資料/資訊公開-業務統計-從數字看中壢區>)