

因應嚴重特殊傳染性肺炎  
**資金紓困振興措施**

## 資金紓困措施

防疫千億保



舊貸利息補貼減免



營運資金利息補貼



振興貸款利息補貼



## 診斷輔導服務

提供中央及地方資源



財務融通	污染防治	經營管理	市場行銷
生產技術	互助合作	研究發展	創業育成
資訊管理	品質提升	工業安全	
.....			
企業志工	育成中心	金融機構	研究機構
專家顧問	縣市政府		

# PART 01



## 協助對象



辦法第三條

符合 中小企業認定基準

- ◆ 製造業、營造業、礦業及土石採取業實收資本額在新臺幣八千萬元以下，或經常僱用員工數未滿二百人者
- ◆ 除前款規定外之其他行業前一年營業額在新臺幣一億元以下，或經常僱用員工數未滿一百人者

受影響產業、事業

受影響事業認定

製造業

服務業

其他

- ◆ **本國營利事業**：依法辦理公司登記、商業登記、有限合夥登記、稅籍登記
- ◆ **小規模商業**：攤販、家庭農、林、漁、牧業者、家庭手工業者、民宿經營者、每月銷售額未達營業稅起徵點者
- ◆ **資格認定**：自中華民國109年1月起任連續兩個月，其平均營業額較108年12月以前6個月或前1年同期平均營業額減少達15%，經主管機關或其委任、委託之機關（構）認定者，或經金融機構認定屬實者



# PART 02

# 申請流程

資金紓困  
需求

診斷輔導  
需求

展延/新增貸款  
申請



診斷輔導  
申請

金融機構  
受理

(企業檢附資料)



馬上辦中心  
受理



評估審查



輔導單位  
轉介協處

受影響認定

協助辦理  
展延/貸款



評估到場協助必要  
臨場訪視深入診斷

受影響認定

報稅/免稅證明

企業切結書

資格符合

- 1. 中小企業輔導需求
- 2. 受影響認定



# 防疫千億保



保證期間免收保證手續費  
由主管機關全額負擔



保證  
金額

保證專款  
100億元



保證  
對象

製造業、服務業、  
其他主管機關認定  
(中小型+非中小型)



保證  
內容

舊貸違約信保代償  
營運資金貸款保證  
新增貸款保證



## 資金紓困

★本辦法利息補貼，與其他政府機關所定利息補貼性質相同者，不得重複申請



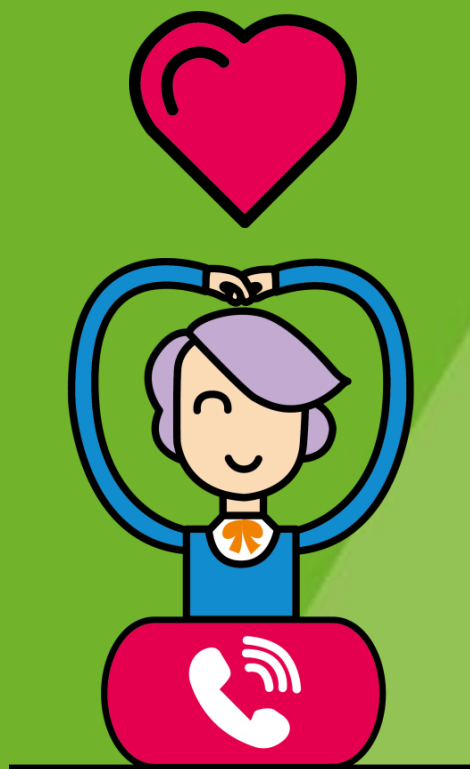
	舊貸利息減免補貼 辦法第五條	營運資金利息補貼 辦法第六條	振興貸款利息補貼 辦法第七條
信用保證		提供 <b>10成保證</b>	提供 <b>8-9成保證</b>
使用限制		員工薪資及廠房、營業場所辦公場所之租金為限	
補貼對象	受影響中小型事業	受影響中小型事業	受影響中小型事業
補貼期限	最長 <b>1年</b>	最長 <b>6個月</b>	最長 <b>1年</b>
補貼利率	<b>1.06%</b>	依貸款利率 <b>全額補貼</b>	<b>1.095%</b>
補貼金額	每家上限 <b>22萬元</b>	每家上限 <b>5.5萬元</b>	每家上限 <b>22萬元</b>
貸款利率		最高以 <b>2.095%為上限</b>	

\*貸款期間不得減薪或裁員



## 單一窗口

## 銀行服務



銀行別	聯絡人	聯絡電話
台灣銀行	李高襄	02-23493496
台灣土地銀行	楊副科長	02-23483327
合作金庫商業銀行	翁專員	02-2173888#3623
第一商業銀行	周專員	02-23484383
華南商業銀行	劉專員	02-23713111#1116
彰化商業銀行	呂專員	02-25362951#2123
上海商業儲蓄銀行	連副理	02-25817111#4129
台北富邦商業銀行	賴副理	02-27716699#62718
國泰世華商業銀行	陳專員	02-87226666#7731
高雄銀行	邱專員	07-5570535#231
兆豐國際商業銀行	陳襄理	02-25633156#2568
台灣中小企業銀行	劉專員	02-25597171#3161
台中商業銀行	周科長	04-22236021#5702
板信商業銀行	黃科長	02-29629170#3323
三信商業銀行	邵科長	06-2289136#152
聯邦商業銀行	林專員	02-27180001#2322
永豐商業銀行	白協理	02-21835878
玉山商業銀行	李科長	02-21751313#7732
台新國際商業銀行	劉副理	02-55761962
中國信託商業銀行	管專員	02-66195199#5216