

# 從數字看中壠 113-2

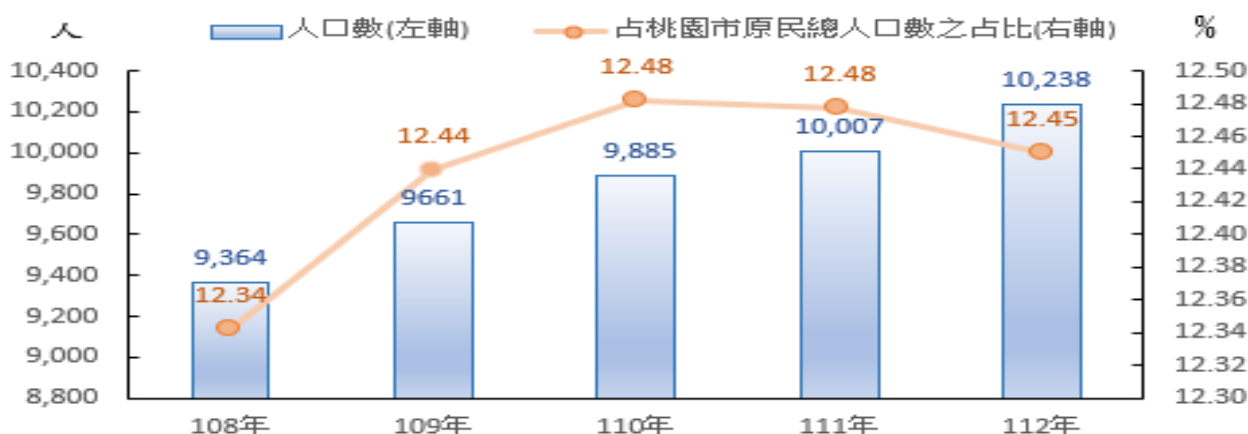
發布機關：中壠區公所會計室

發布日期：113年2月2日

112年底中壠區原住民族人口計1萬238人，為桃園市各區原住民人口數第一

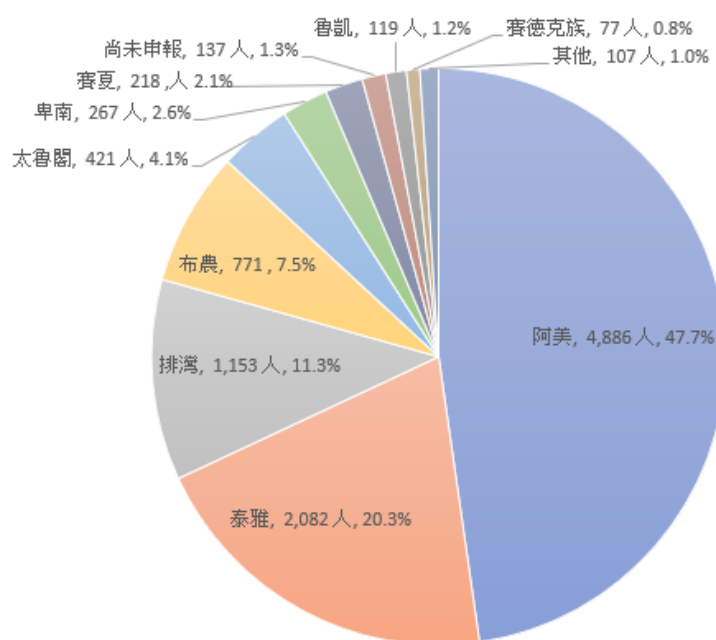
截至112年底，中壠區原住民族人口計1萬238人，與108年底9,364人相較，增加874人，成長9.33%，高於全市同期增幅8.39%。觀察近年趨勢，中壠區原住民族人口數皆逐年遞增，然占全市原住民族總人口由108年底12.34%上升至110年底12.48%，成長0.14個百分點之後，便逐年下降至112年底12.45%。

### 中壠區原住民人口數



就族群別觀察，我國的法定原住民族計16族，其中除了拉阿魯哇族以外，其餘各族均有人口設籍於中壠區，惟受歷史及社會等因素影響，各族人口落差甚大。112年底中壠區原住民族以阿美族人口最多，計4,886人，占47.7%，泰雅族次之，計2,082人，占20.3%，排灣族則以1,153人，占11.3%居第3，3族合占中壠區原住民族人口的79.3%，接近8成。

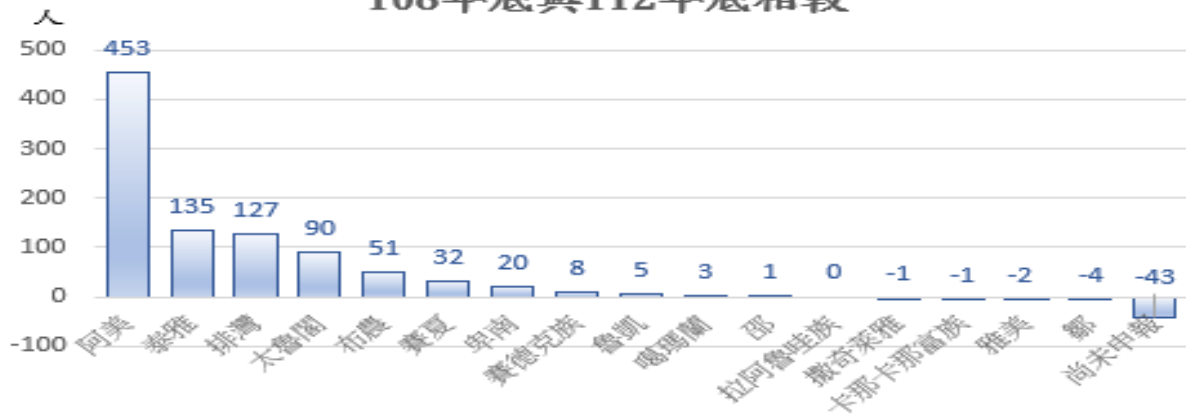
### 112年底中壠區原住民人口數按族群別分



## 近年原住民族人口成長以阿美、泰雅及排灣 3 族為主，且以阿美族增加最多

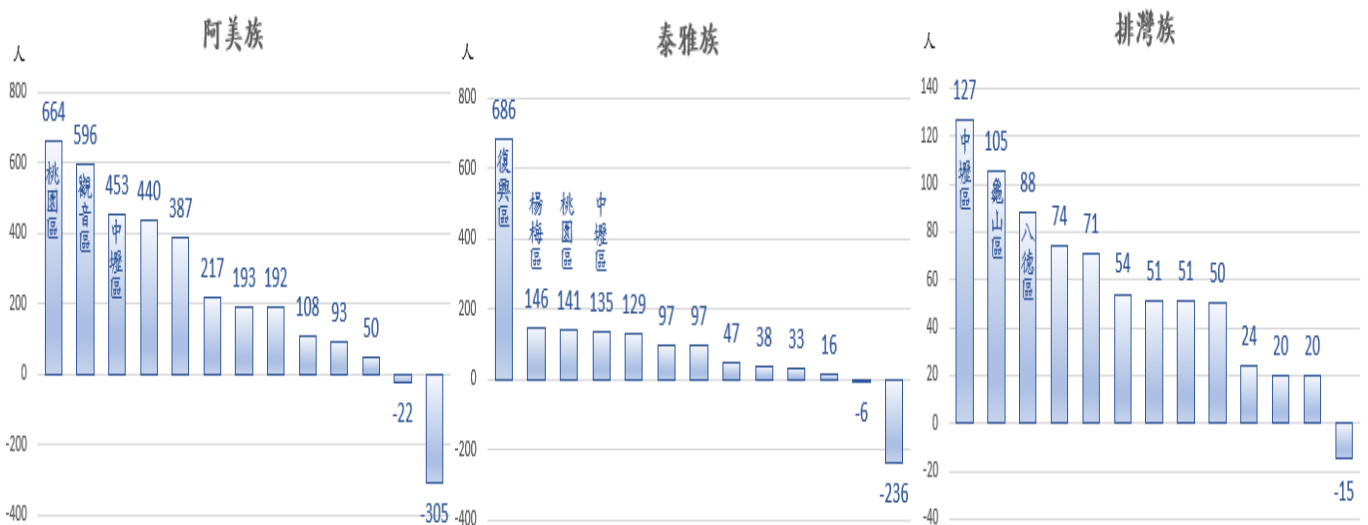
進一步觀察中壢區前 3 大族群的人口變化，從 108 年底至 112 年底，以阿美族增加 453 人最多，泰雅族增加 135 人次之，排灣族則以增加 127 人居第 3，3 者合計增加 715 人，占同期中壢區原住民族人口增加數 874 人的 81.81%。

中壢區各原住民族人口數增減情形  
108年底與112年底相較



另從人口成長的地理分布觀之，阿美族人口增加較多之行政區，依序為桃園區 664 人、觀音區 596 人及中壢區 453 人，合計增加 1,713 人，占阿美族近年人口增加數的 55.87%，而泰雅族的人口成長則明顯集中於該族傳統領域復興區，自 108 年底以來計增加 686 人，占該族人口增加數的 51.85%，遠高於次多的楊梅區 146 人及第 3 的桃園區 141 人，而排灣族人口增加依序為中壢區 127 人、龜山區 105 人及八德區 88 人，計增加 320 人，占該族近年人口增加數的 44.44%。

桃園市各行政區阿美、泰雅及排灣族人口數增減情形  
108年底與112年底相較



\*備註：族群別之其他包含鄒族、噶瑪蘭族、撒奇萊雅族、雅美族、邵族、卡那卡那富族。

\*資料來源：內政部、行政院原住民族委員會。

\*本統計通報刊布於中壢區公所首頁(<https://www.zhongli.tycg.gov.tw/>)相關資料/資訊公開/業務統計/應用統計分析/。