

# 復興區 107 年新溪口吊橋售票情形分析

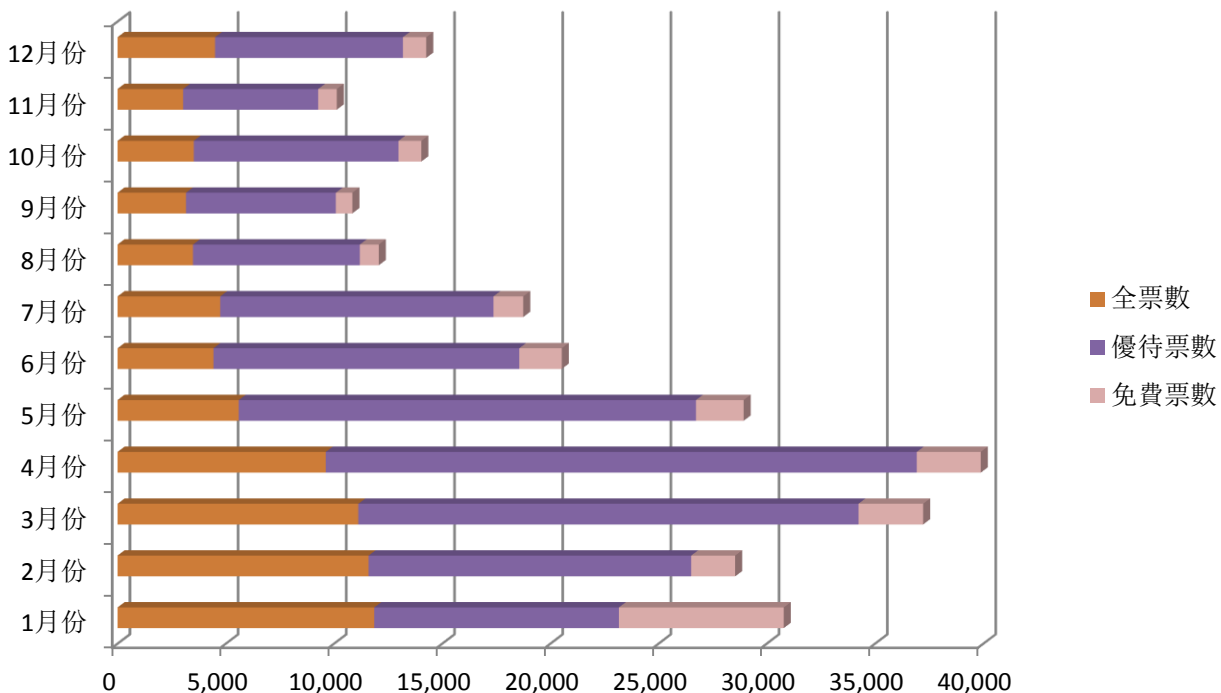
表一、107 年新溪口吊橋售票數量表

單位：張

	總計	1月份	2月份	3月份	4月份	5月份	6月份	7月份	8月份	9月份	10月份	11月份	12月份
總計	266,023	30,788	28,545	37,225	39,882	28,938	20,530	18,748	12,074	10,852	14,041	10,132	14,268
全票數	76,701	11,861	11,602	11,128	9,624	5,598	4,434	4,745	3,483	3,165	3,525	3,030	4,506
優待票數	163,555	11,310	14,910	23,113	27,307	21,133	14,133	12,626	7,716	6,925	9,458	6,241	8,683
免費票數	25,767	7,617	2,033	2,984	2,951	2,207	1,963	1,377	875	762	1,058	861	1,079

圖一、107 年新溪口吊橋售票數量

張



資料來源：復興區公所農經課

註：新溪口吊橋於 107 年 1 月 13 日開始營運

復興區為桃園市重要觀光景點之一，隨著吊橋的開幕帶動週邊的觀光人潮。根據 107 年新溪口吊橋售票數量表(表一、圖一)得知，1~12 月入園總人數計 26 萬 6,023 人，遊園人數以 3 月 37,225 人及 4 月 39,882 人最多，11 月 10,132 人最低，9 月 10,852 人次低。購買全票人數以 1 月 11,861 人最多，2 月 11,602 人次多，3 月之後逐月下降。購買優待票人數以 4 月 27,307 人最多，3 月 23,113 人次多。免費票人數以 1 月 7,617 人最多，3 月 2,984 人次多。

來訪遊客數因淡旺季而略有差異，但仍持續維護吊橋本身與週邊建設工程品質，並確實探討如何提高門票收入及如何帶動週邊人潮。復興區一年四季農作物豐富，使來訪遊客觀光、購物多重享受一次滿足，相信持續改進以及完善的規劃，仍繼續創造大量觀光收益。