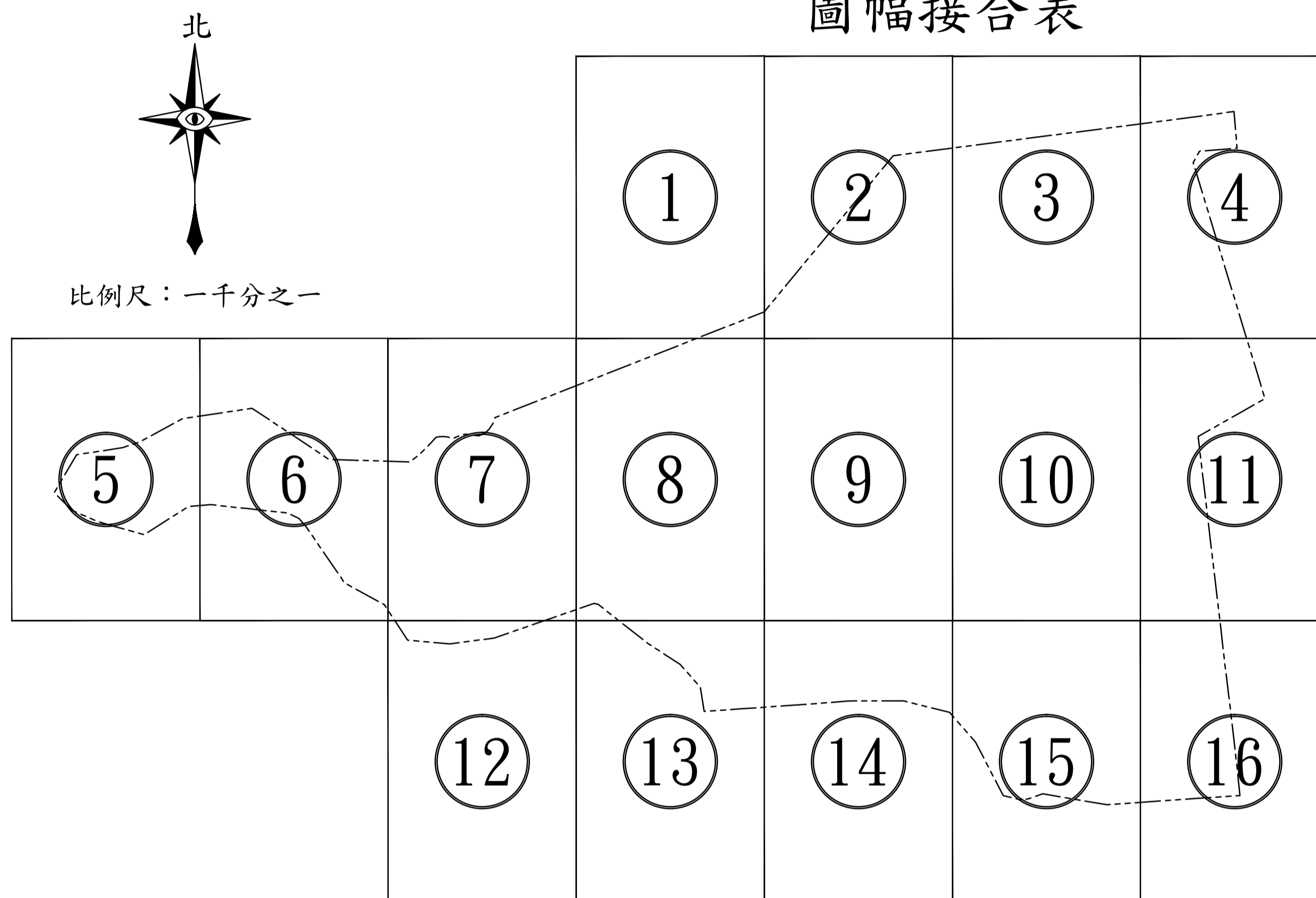


變更巴陵拉拉山風景特定區細部計畫
(第一次通盤檢討)案計畫圖

桃園市政府
中華民國 105 年 10 月

變更巴陵拉拉山風景特定區細部計畫 (第一次通盤檢討)案計畫圖

圖幅接合表



| | | | | | | | | |
|---|---------------|---|---|------------|---|---|-------------|--------|
| 地 | 衛星控制點, 一等水準點 | △ | □ | 電力人孔, 電信人孔 | ⊙ | ⊗ | 市區道路, 縣路面道路 | —— |
| 形 | 精密導線點, 中心樁 | ⊕ | ○ | 變壓箱座, 電信箱座 | ⊞ | ⊠ | 地類界, 田埂界 | --- |
| 圖 | 永久性房屋, 3樓 RC造 | ⊞ | ⊞ | 開架樹, 竹林 | ○ | △ | 圍 牆, 欄 欄 | —— |
| 圖 | 2樓磚造, 1樓金屬造 | ⊞ | ⊞ | 水 田, 旱作地 | ⊞ | ⊞ | 路 堤, 溝 | —— |
| 例 | 廢 墟, 建築中房屋 | ⊞ | ⊞ | 果 園, 獨立樹 | ○ | △ | 路 塹, 土 坎 | —— |
| | 寺 廟, 臨時性房屋 | ⊞ | ⊞ | 園, 基 地 | ⊞ | ⊞ | 河 流, 駁 坎 | —— |
| | 電線桿, 路燈 | ○ | ☆ | 草 地, 茶園 | ⊞ | ⊞ | 水 閘, 蛇 籠 | —— (H) |
| | | | | 管 涵, 箱 涵 | ⊞ | ⊞ | 溝 渠, 河川流向 | —— |

圖 例

- 住(附) 住宅區(附)
- 住 住宅區
- 商 商業區
- 旅(一) 第一種旅館區
- 旅(二) 第二種旅館區
- 旅(三) 第三種旅館區
- 旅(四) 第四種旅館區
- 電專 電信專用區
- 青 青年活動中心區
- 河川區 河川區

- 保護區
- 廣 廣場用地
- 機 機關或公共建築用地
- 機 機關用地
- 文小 學校用地(文小)
- 污 污水處理廠用地
- 停 停車場用地
- 旅遊 旅遊服務中心用地
- 水 自來水廠用地

- 墓地 墓地用地
- 道路 道路用地
- 細部計畫範圍線

變更圖例

- 廣(停) 變更道路用地為廣場兼停車場用地
- 步 變更道路用地為人行步道用地

註：1. 本次檢討未指明變更部分，應以原計畫為準。

2. 計畫圖上 ：係指附帶條件地區，其規定詳見計畫書。

| | | |
|---|---|---|
| | | |
| | 1 | 2 |
| 7 | 8 | 9 |

1
16

289200
2731300

289600
2731300

2730700
289200

2730700
289600

復興鄉
華陵村



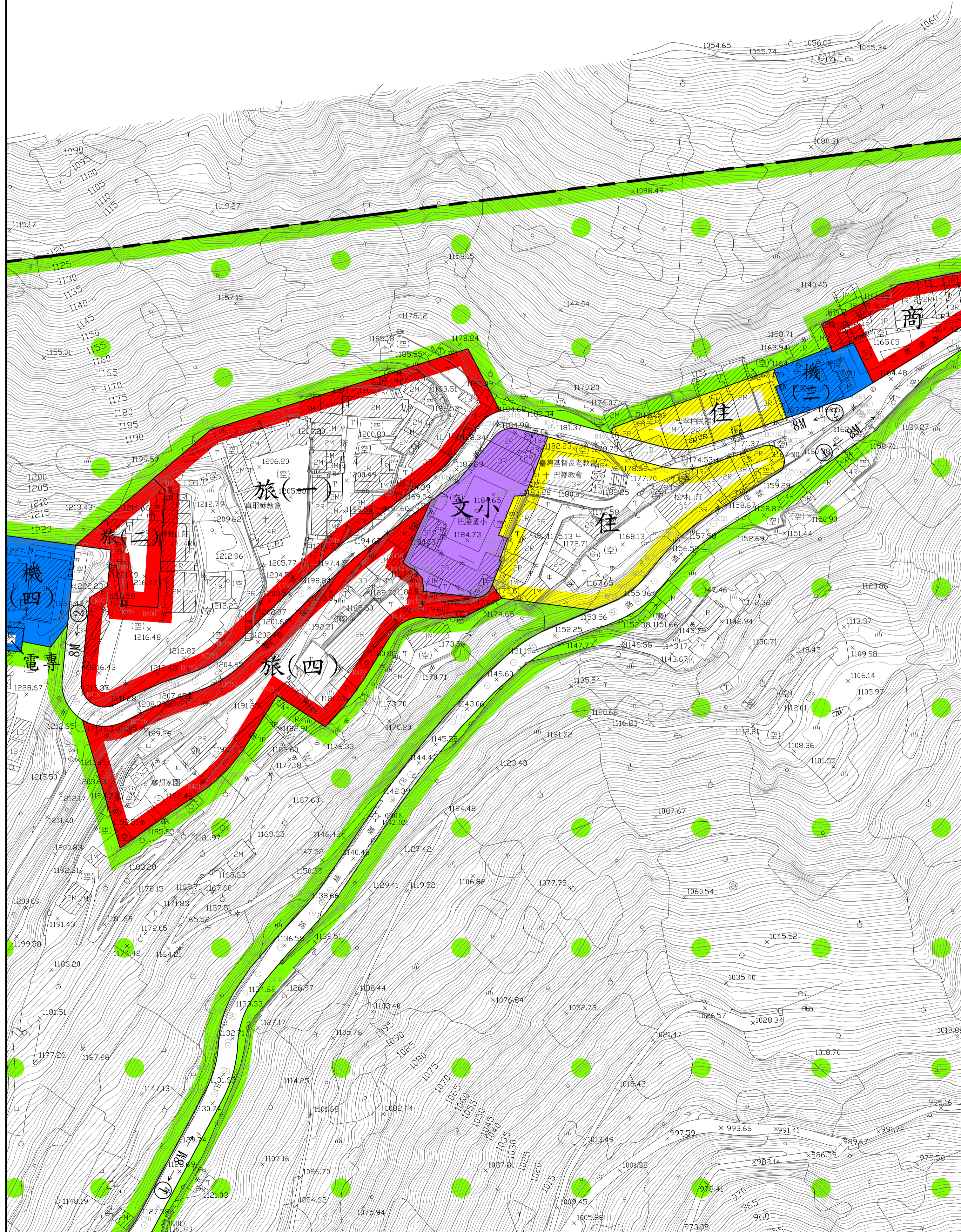
| | | |
|---|----|----|
| | | |
| 2 | 3 | 4 |
| 9 | 10 | 11 |

3
16

290000
2731300

290400
2731300

復興鄉
華陵村

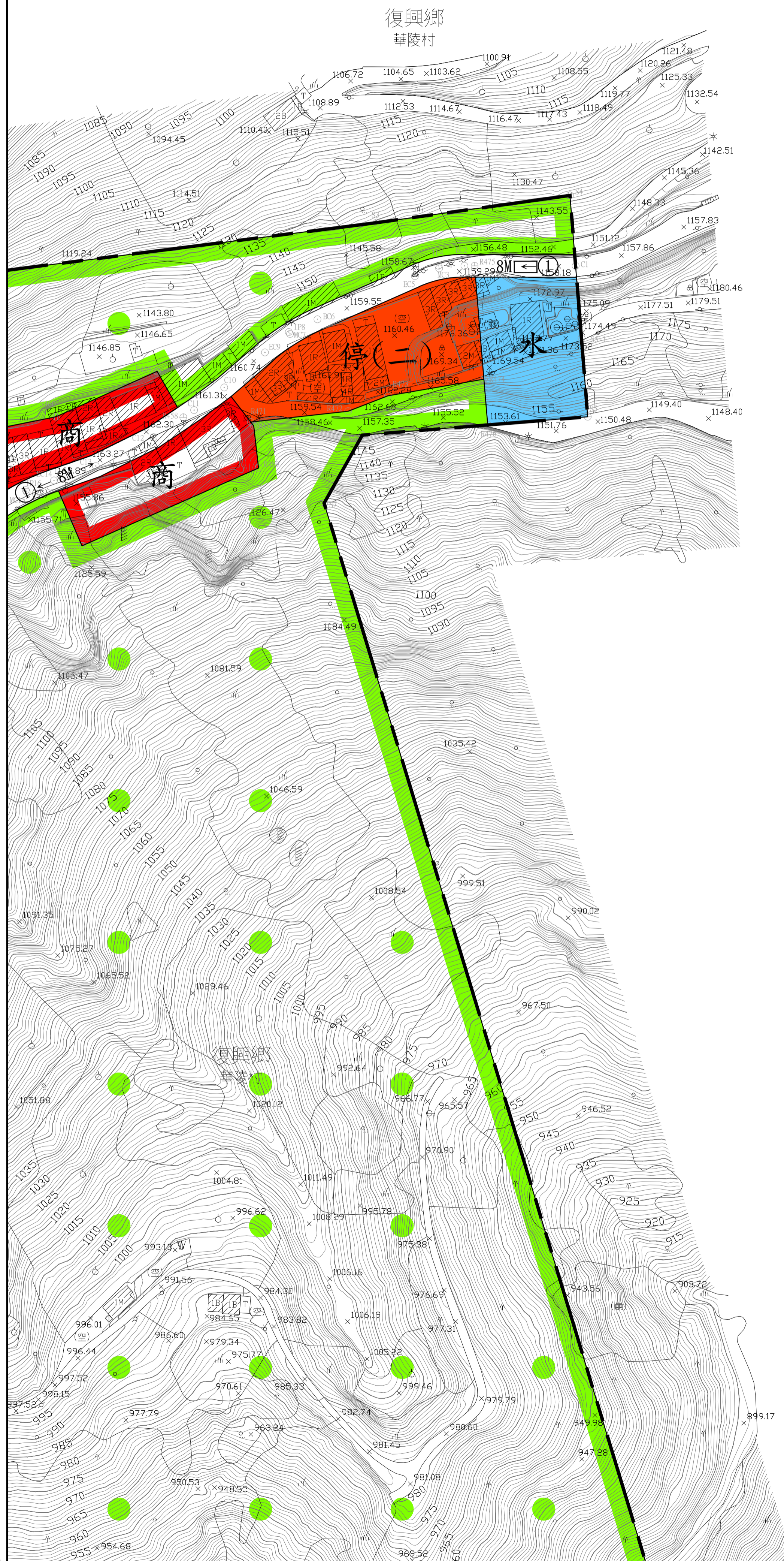


2730700
290000

2730700
290400

290400
2731300

290800
2731300



2730700
290400

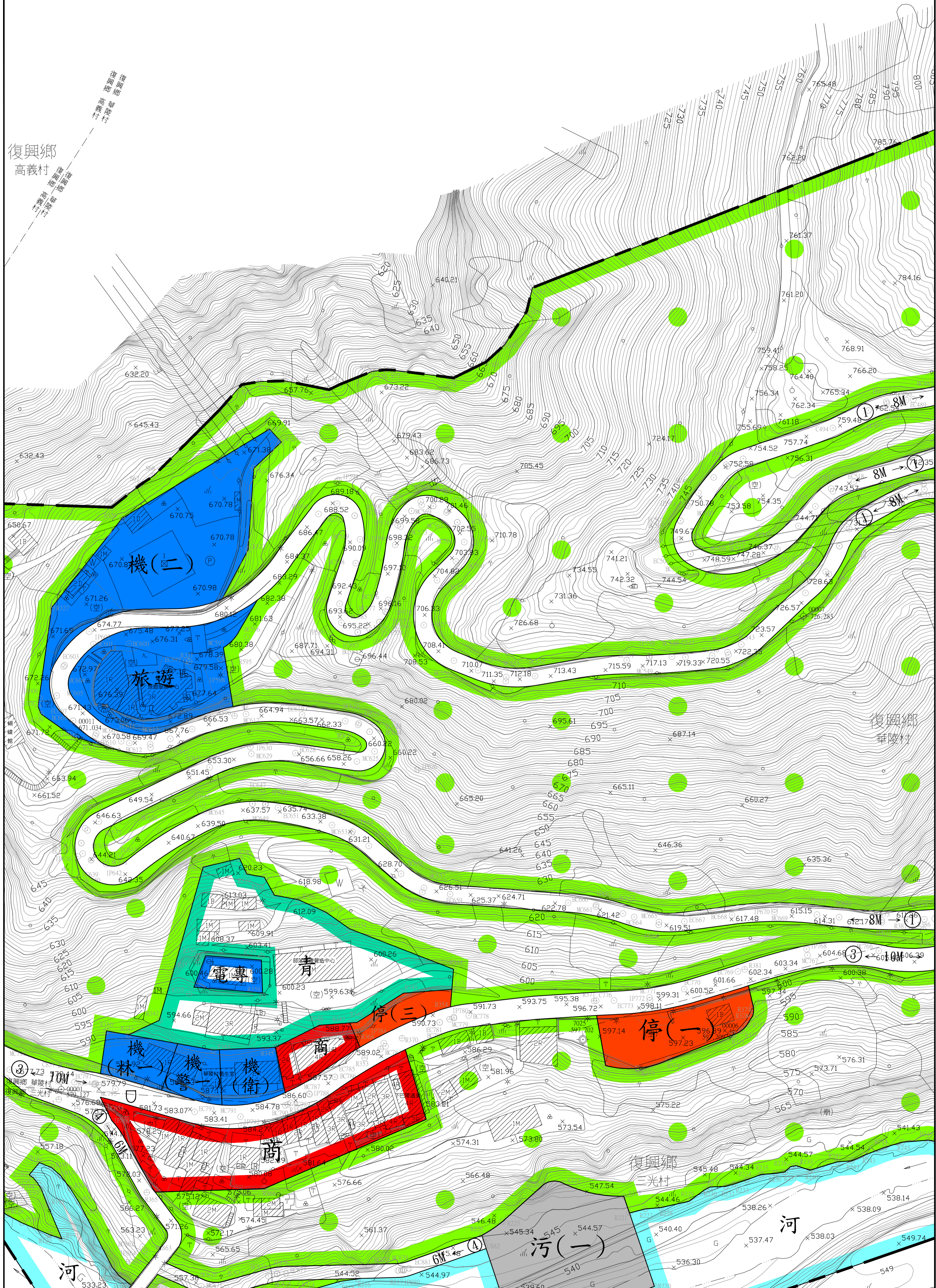
2730700
290800

| | | |
|---|----|----|
| | | 1 |
| 6 | 7 | 8 |
| | 12 | 13 |

7
16

288800
2730700

289200
2730700



2730100
288800

2730100
289200

| | | |
|----|----|----|
| | 1 | 2 |
| 7 | 8 | 9 |
| 12 | 13 | 14 |

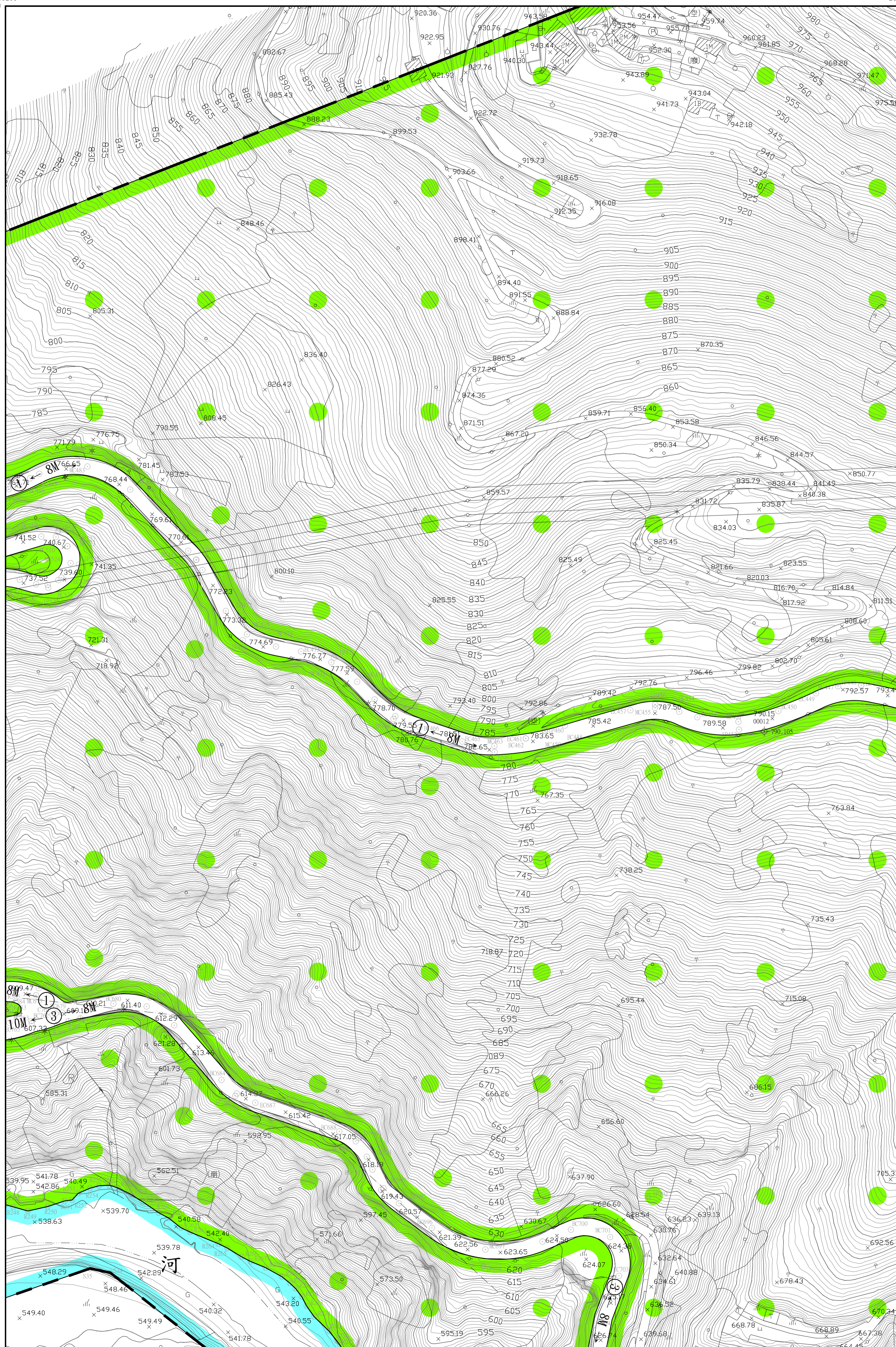
8
16

289200
2730700

289600
2730700

2730100
289200

2730100
289600



| | | |
|----|----|----|
| 1 | 2 | 3 |
| 8 | 9 | 10 |
| 13 | 14 | 15 |

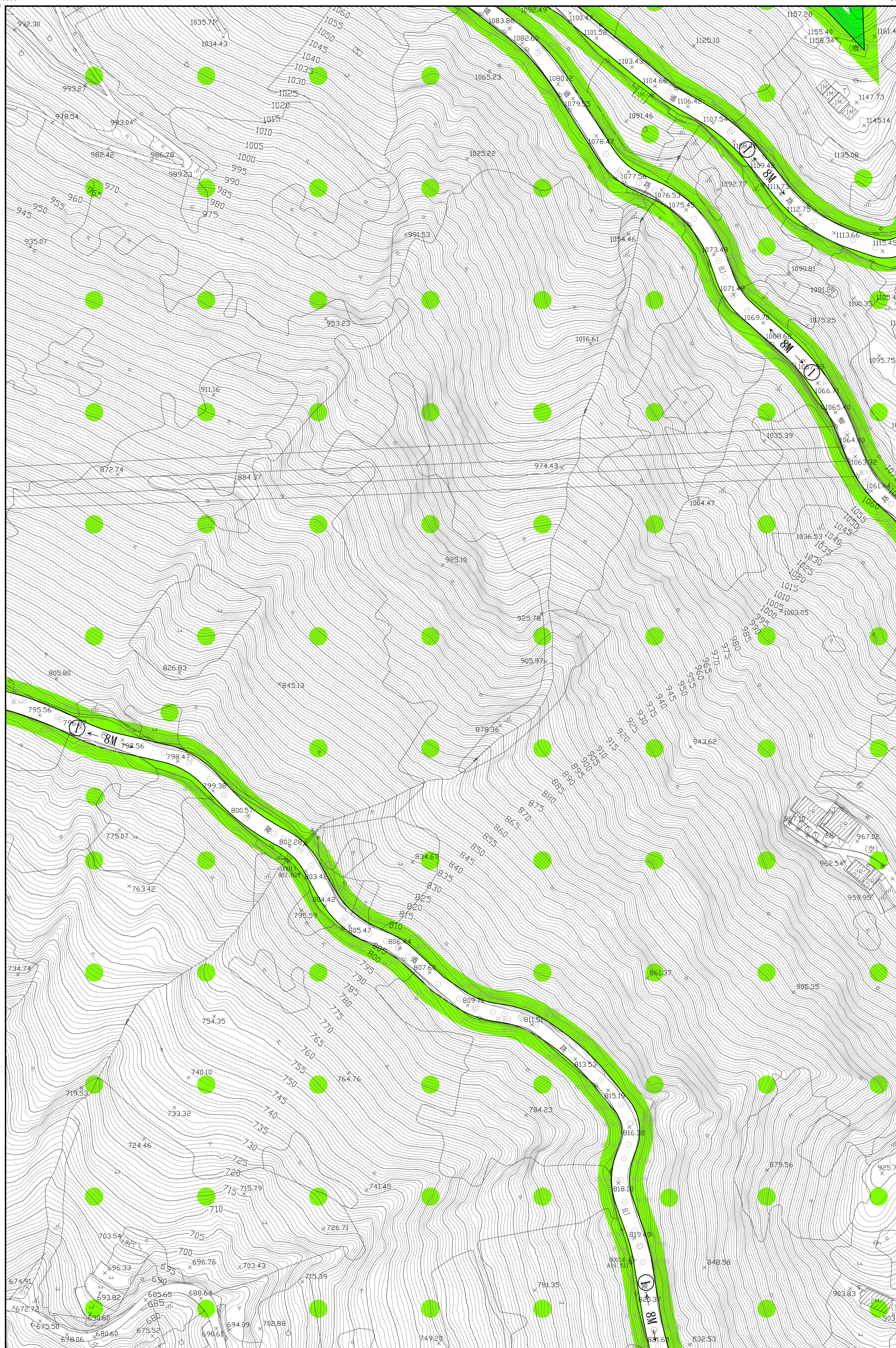
9
16

289600
2730700

290000
2730700

2730100
289600

290000
2730100



| | | |
|----|----|----|
| 2 | 3 | 4 |
| 9 | 10 | 11 |
| 14 | 15 | 16 |

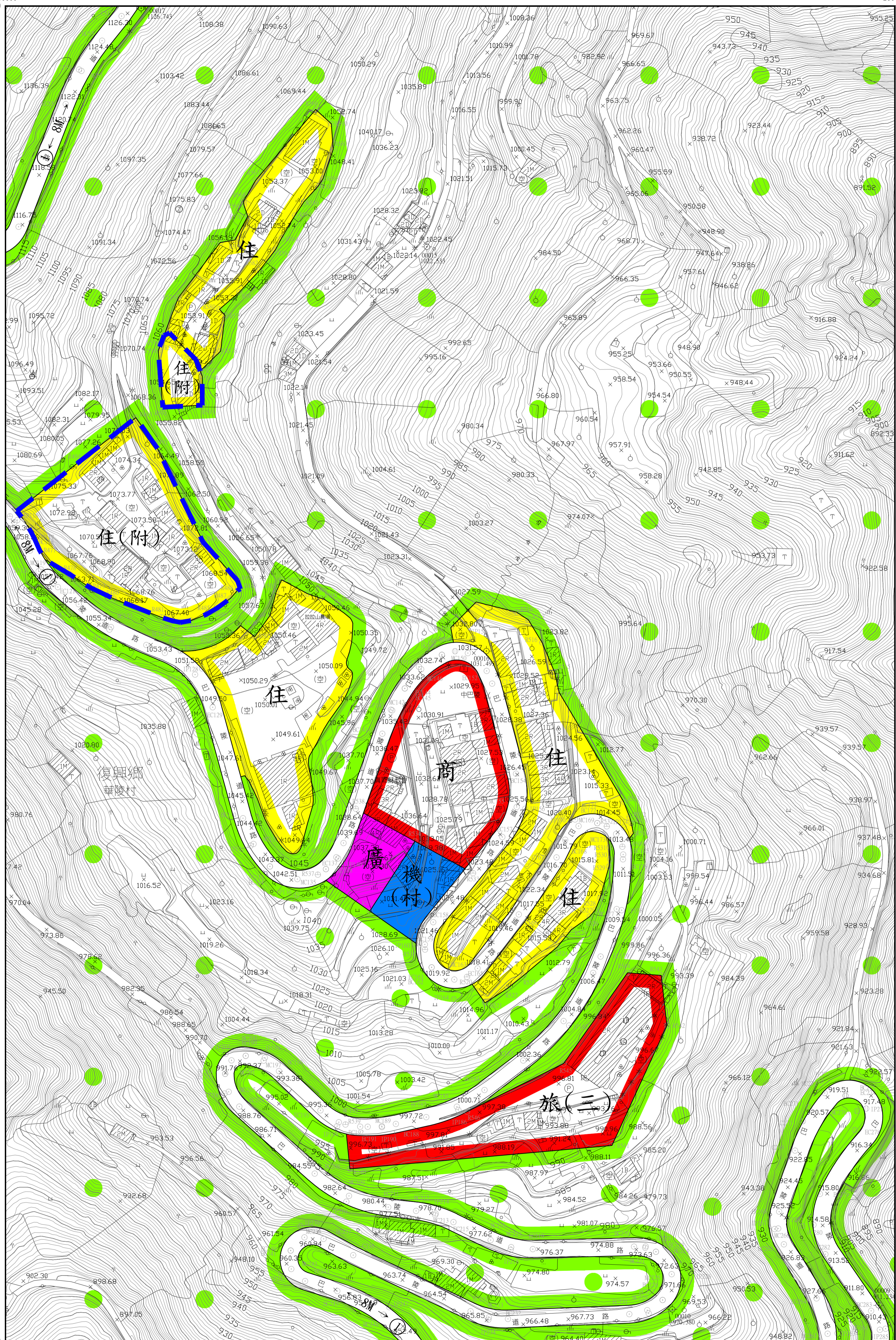
10
16

290000
2730700

290400
2730700

2730100
290000

2730100
290400



| | |
|----|----|
| 3 | 4 |
| 10 | 11 |
| 15 | 16 |

11
16

290400
2730700

290800
2730700

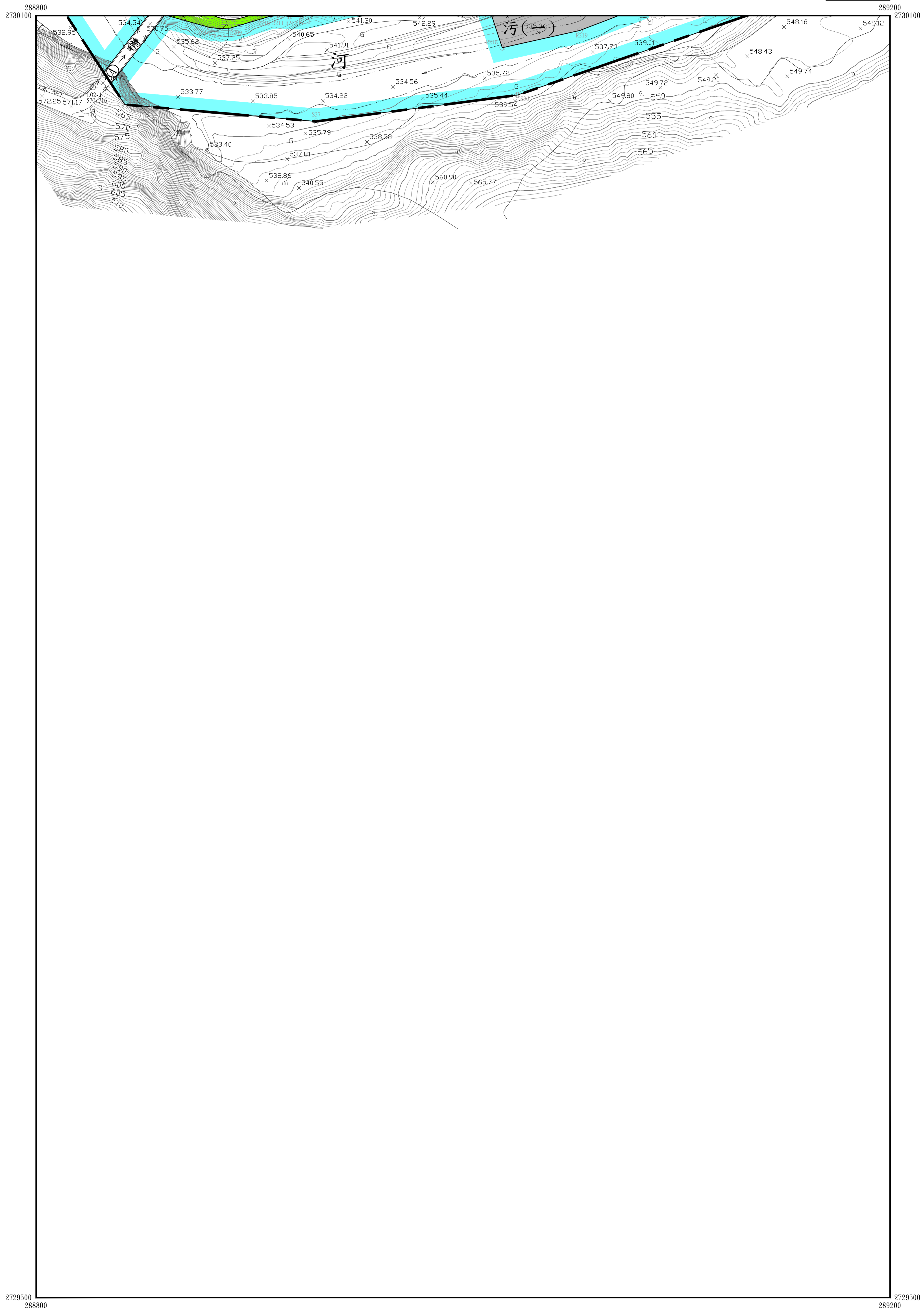
2730100
290400

2730100
290800



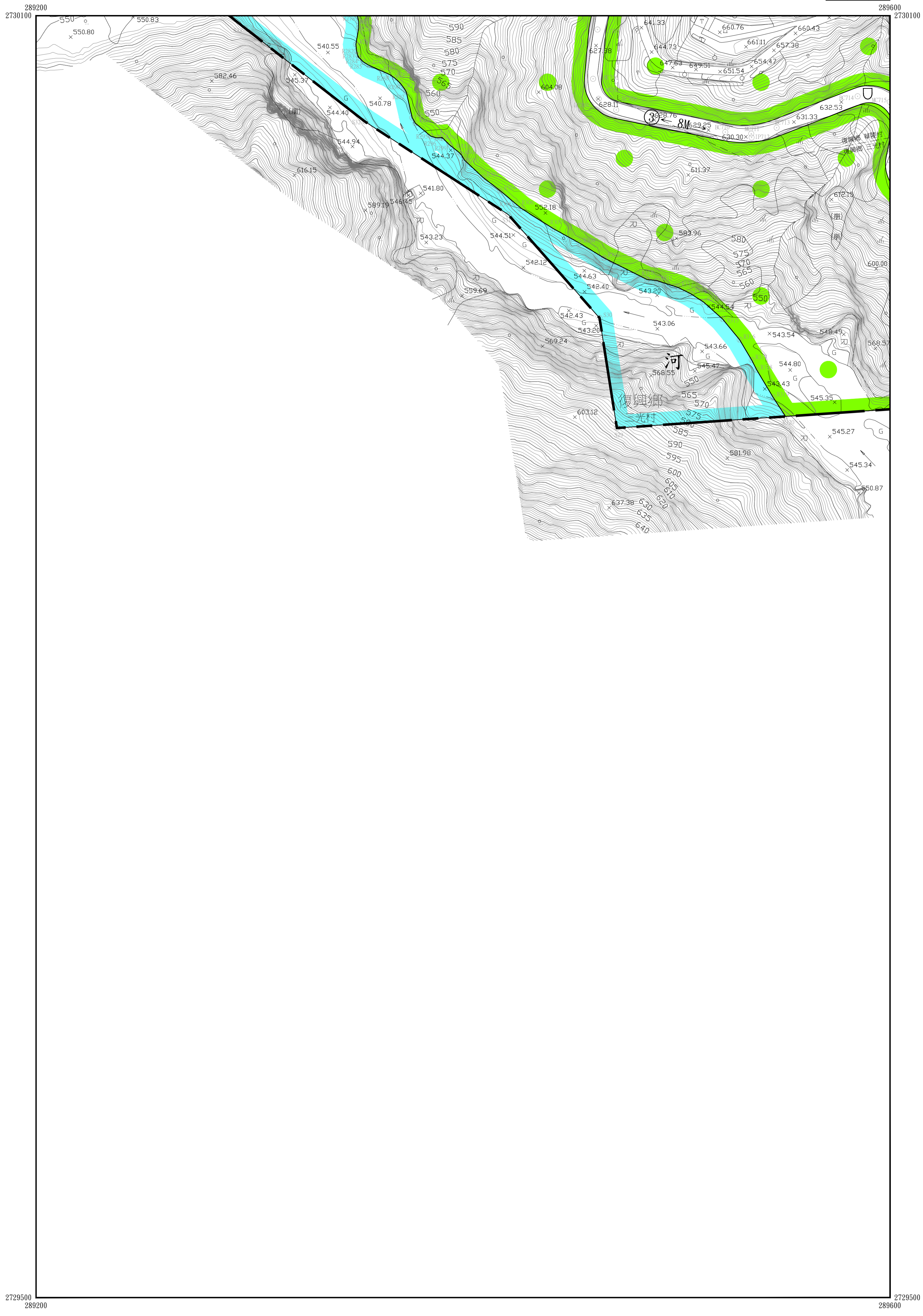
| | | |
|---|----|----|
| 6 | 7 | 8 |
| | 12 | 13 |
| | | |

12
16



| | | |
|----|----|----|
| 7 | 8 | 9 |
| 12 | 13 | 14 |
| | | |

13
16



| | | |
|----|----|----|
| 8 | 9 | 10 |
| 13 | 14 | 15 |
| | | |

| |
|----|
| 14 |
| 16 |

289600
2730100

290000
2730100



2729500
289600

2729500
290000

| | | |
|----|----|----|
| 9 | 10 | 11 |
| 14 | 15 | 16 |

15
16

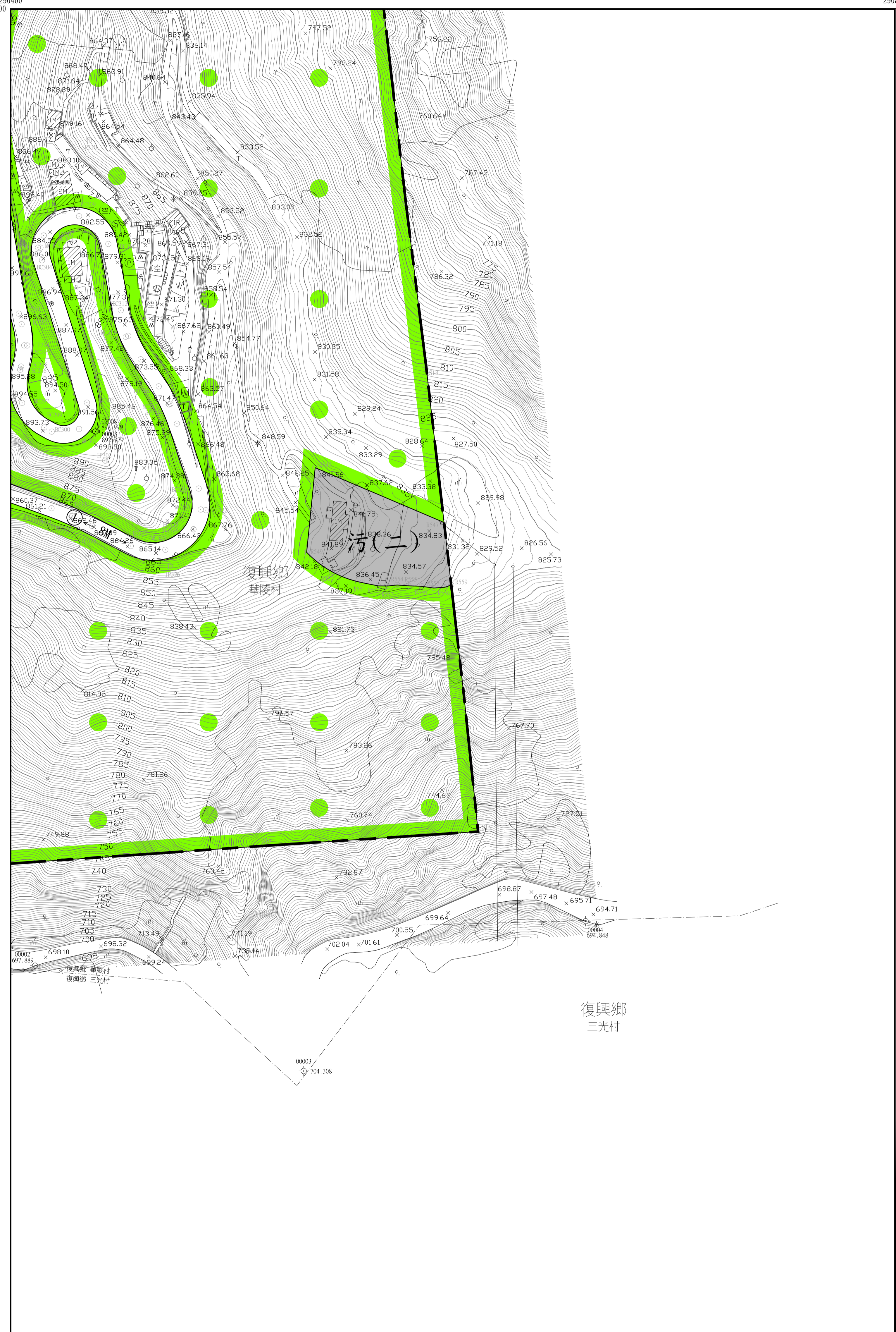


| | | |
|----|----|--|
| 10 | 11 | |
| 15 | 16 | |
| | | |

16
16

290400
2730100

290800
2730100



2729500
290400

2729500
290800

復興鄉
三光村