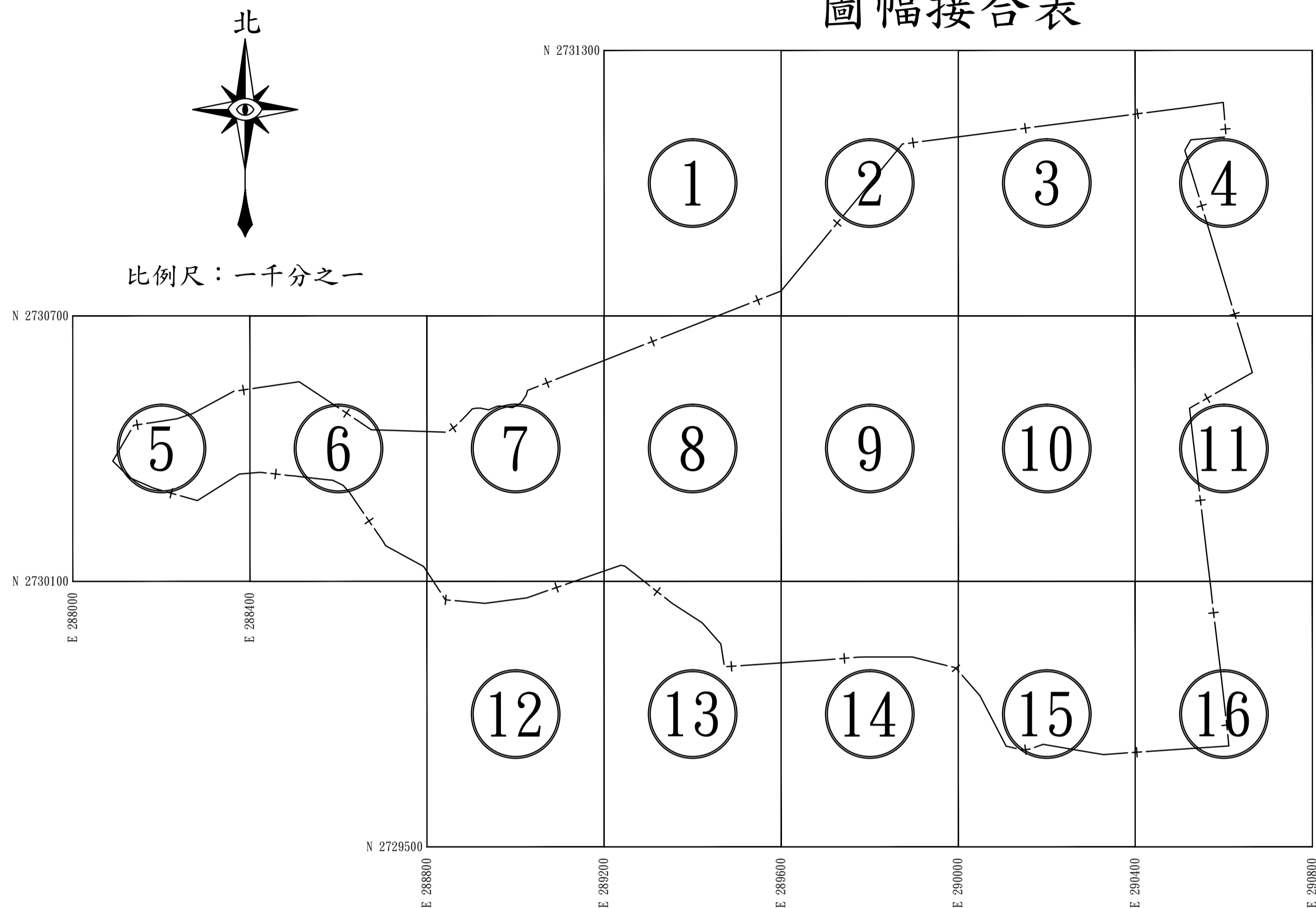


變更巴陵拉拉山風景特定區主要計畫
(第二次通盤檢討)案計畫圖

桃 園 市 政 府
中 華 民 國 1 0 5 年 1 0 月

變更巴陵拉拉山風景特定區主要計畫 (第二次通盤檢討)案計畫圖

圖幅接合表



地	衛星控制點, 一等水準點	△	□	電力人孔, 電信人孔	⊙	⊙	市區道路, 縣路面道路	——
形	精密導線點, 中心樁	⊙	⊙	變壓箱座, 電信箱座	⊙	⊙	地類界, 田埂界	——
圖	永久性房屋, 3樓 RC造	⊙	3R	廟宇, 竹林	⊙	⊙	圍 牆, 箱 欄	——
圖	2樓磚造, 1樓金屬造	⊙	2B	水 田, 旱作地	⊙	⊙	路 堤, 籬	——
圖	廢 墟, 建築中房屋	⊙	⊙	果 園, 獨立樹	⊙	⊙	路 塹, 土 坎	——
例	寺 廟, 臨時性房屋	⊙	⊙	園, 基地	⊙	⊙	河 流, 駁 坎	——
	電線桿, 路燈	⊙	⊙	草 地, 茶園	⊙	⊙	水 閘, 蛇 籠	—— (H)
		⊙	⊙	管 涵, 箱 涵	⊙	⊙	溝 渠, 河川流向	——

圖 例

	住宅區		青年活動中心區		學校用地(文小)		墓地用地
	商業區		河川區		停車場用地		道路用地
	旅館區		保護區		自來水廠用地		主要計畫範圍線
	電信專用區		機關或公共建築用地		污水處理廠用地		

變更圖例

	變更商業區為機關用地		變更機關或公共建築用地為道路用地
	變更商業區為道路用地		變更機關或公共建築用地為旅遊服務中心用地
	變更住宅區為機關用地		變更機關或公共建築用地為機關用地
	變更旅館區(附)為住宅區(附)		變更道路用地為旅遊服務中心用地
	變更保護區為道路用地		變更道路用地為機關用地
	變更保護區為旅遊服務中心用地		變更道路用地為河川區
	變更河川區為道路用地		變更道路用地為保護區
	變更停車場用地(附)為住宅區(附)		變更道路用地為旅館區
	變更停車場用地為道路用地		

註：1. 本次檢討未指明變更部分，應以原計畫為準。

2. 計畫圖上 ：係指附帶條件地區，其規定詳見計畫書。

	1	2
7	8	9

1
16

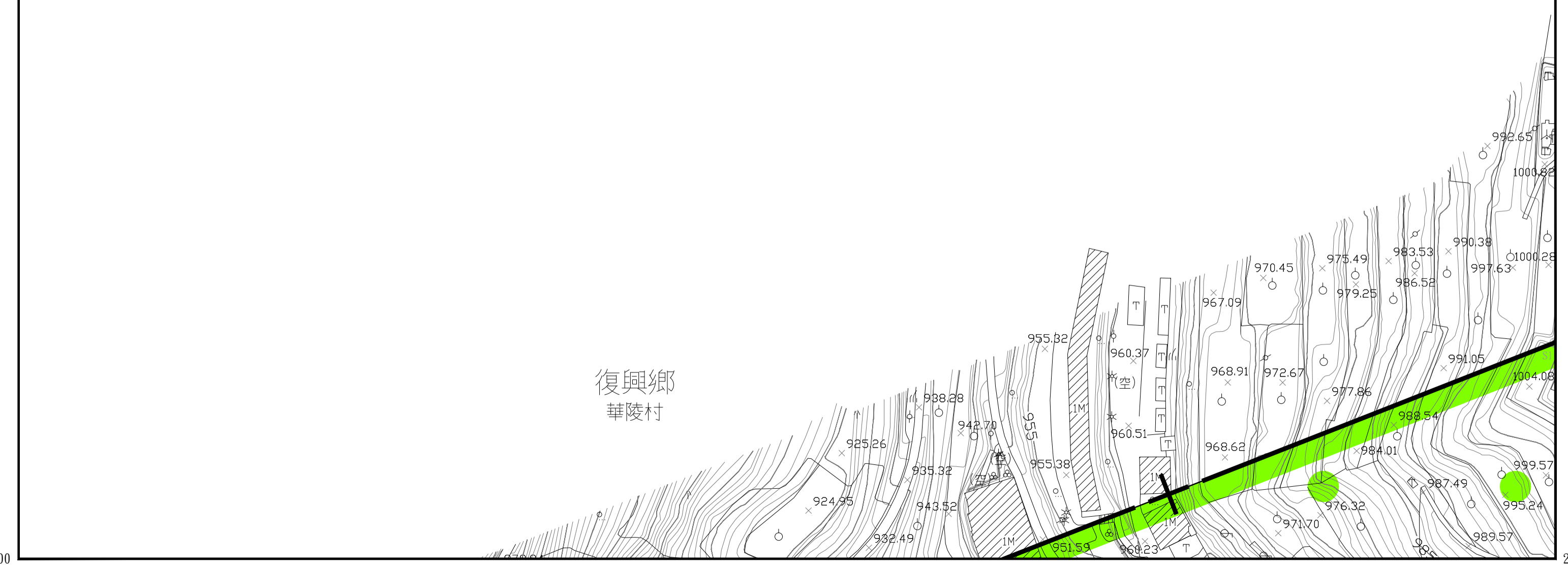
289200
2731300

289600
2731300

2730700
289200

2730700
289600

復興鄉
華陵村



1	2	3
8	9	10

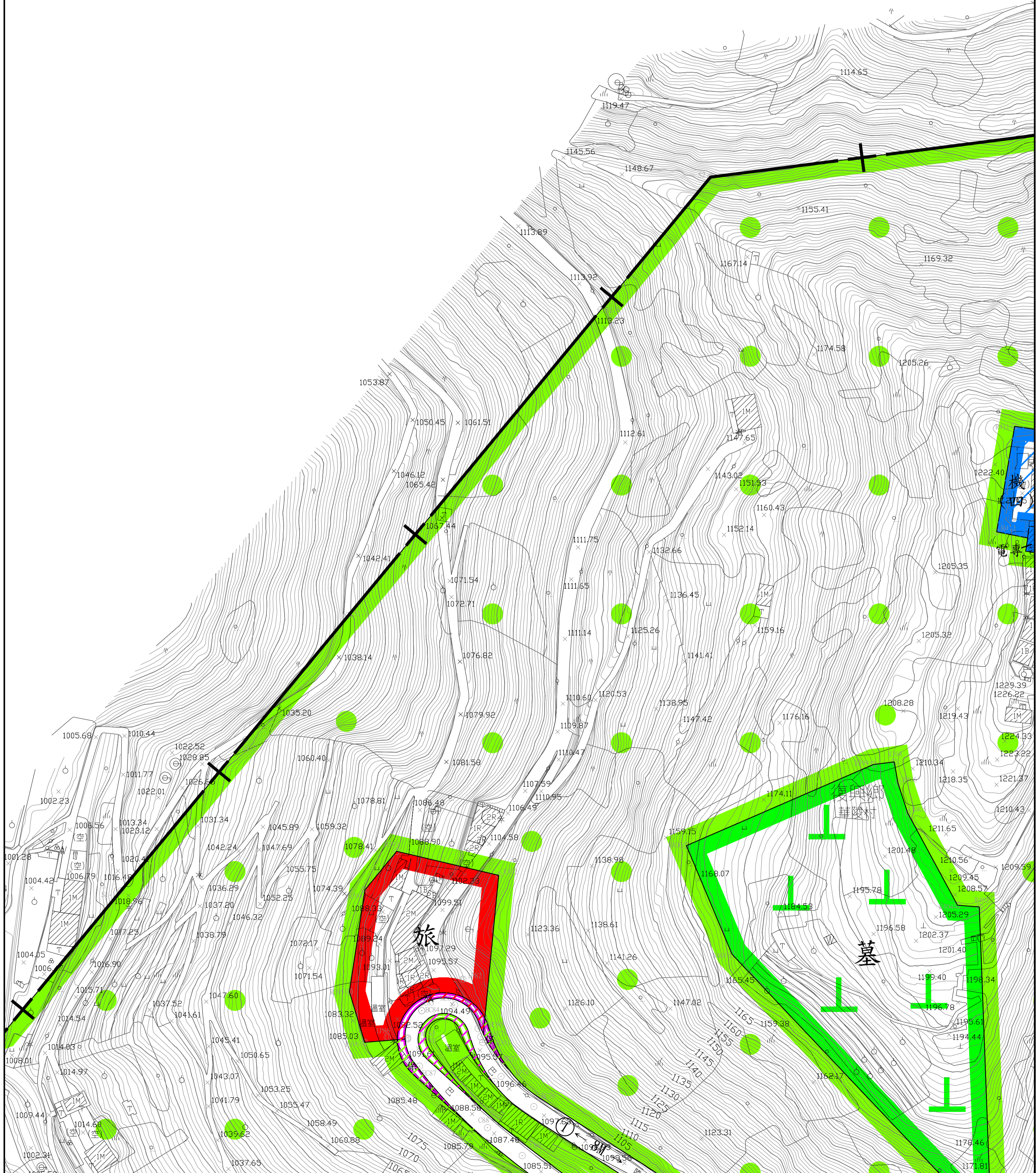
2
16

289600
2731300

290000
2731300

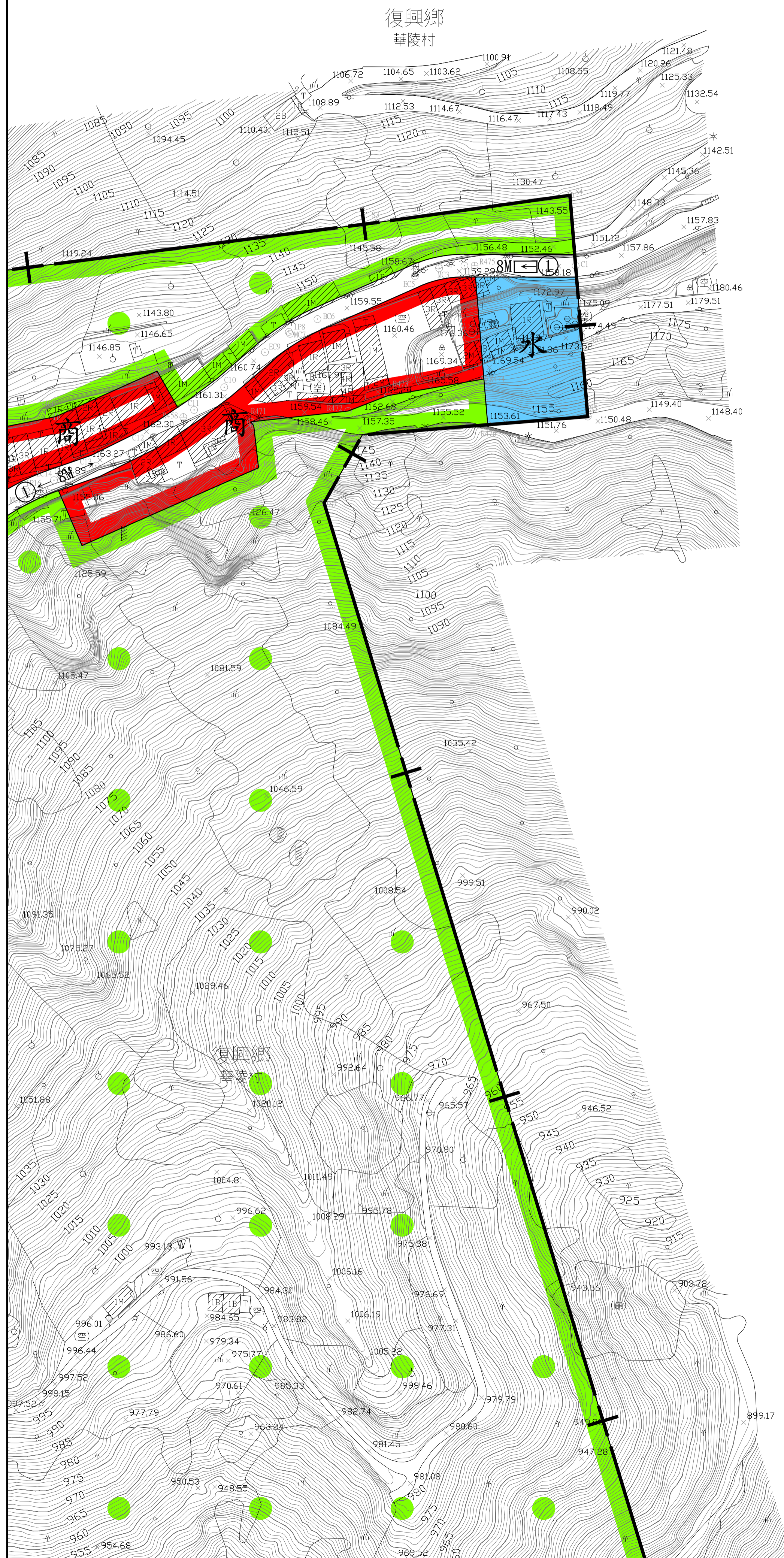
2730700
289600

2730700
290000



290400
2731300

290800
2731300



2730700
290400

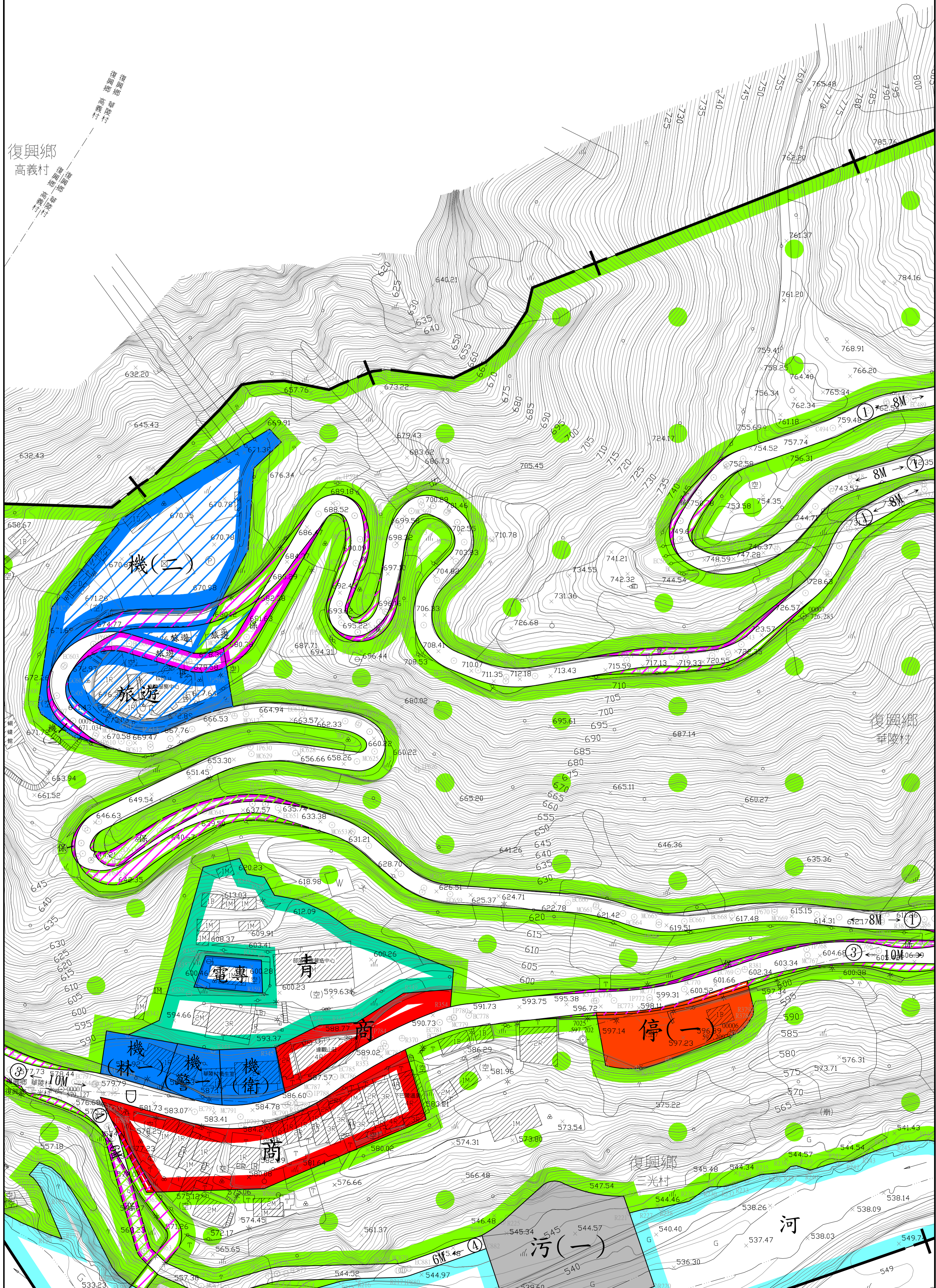
2730700
290800

		1
6	7	8
	12	13

7
16

288800
2730700

289200
2730700



2730100
288800

2730100
289200

1	2	3
8	9	10
13	14	15

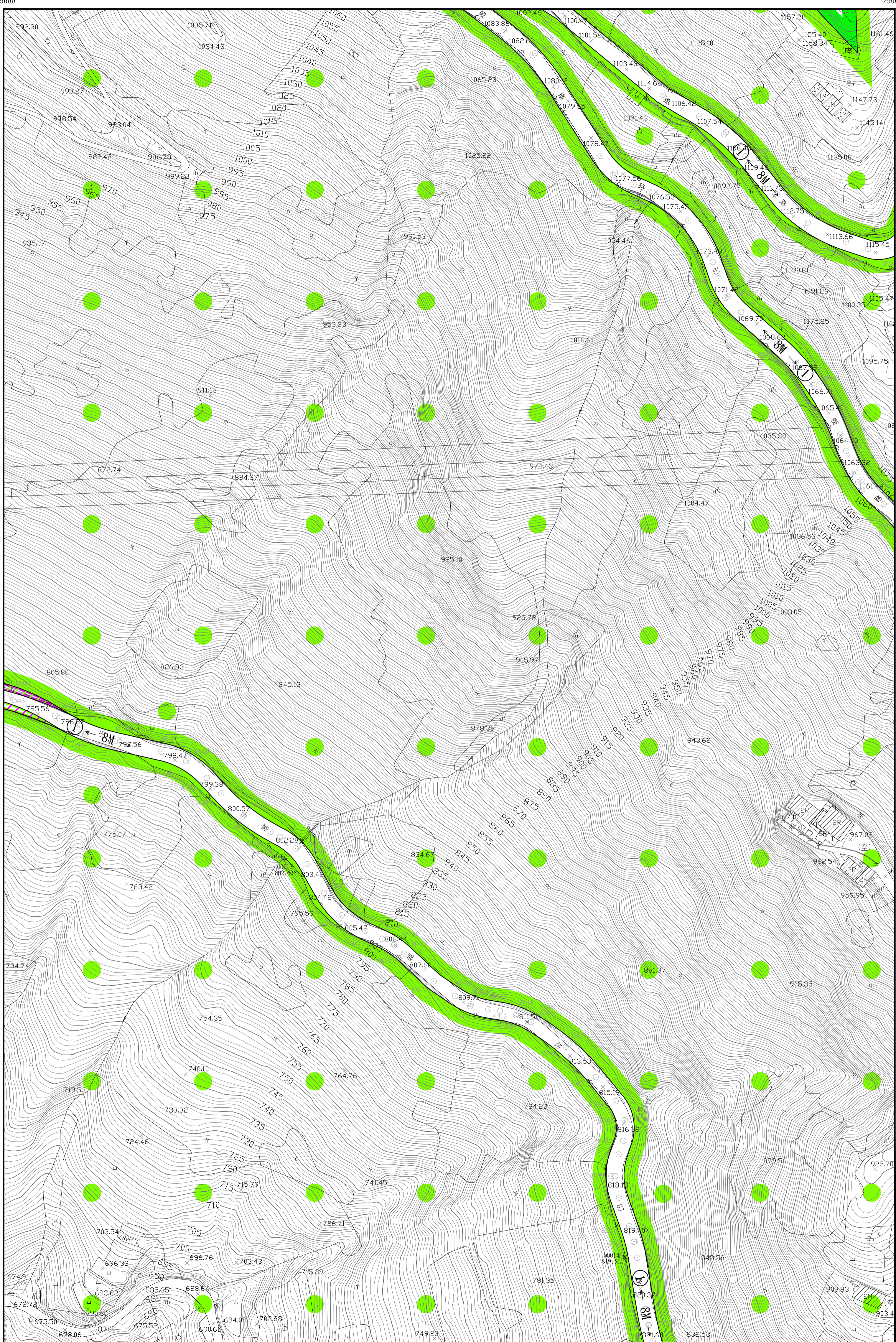
9
16

289600
2730700

290000
2730700

2730100
289600

2730100
290000



2	3	4
9	10	11
14	15	16

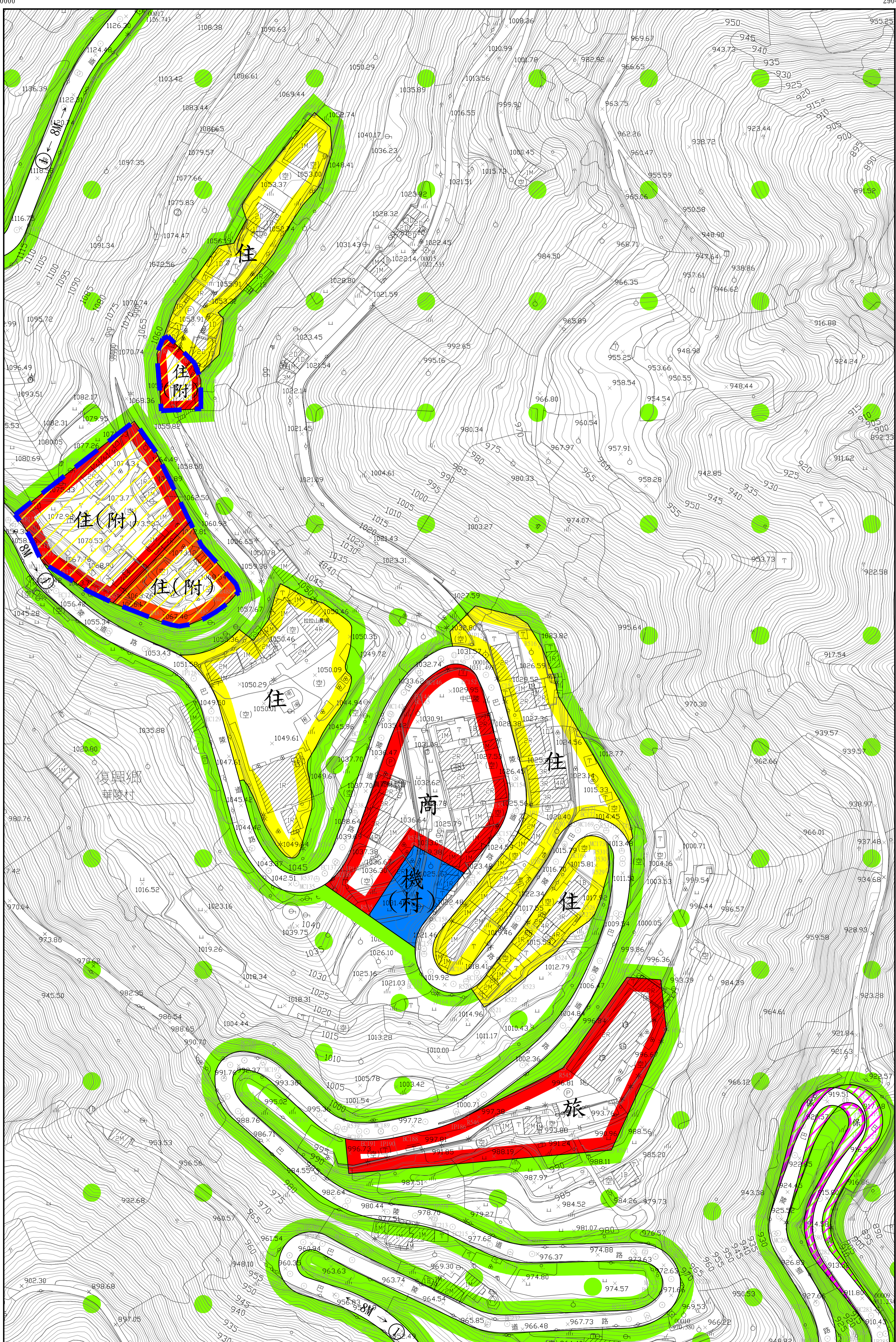
10
16

290000
2730700

290400
2730700

2730100
290000

2730100
290400



3	4	
10	11	
15	16	

11
16

290400
2730700

290800
2730700

2730100
290400

2730100
290800

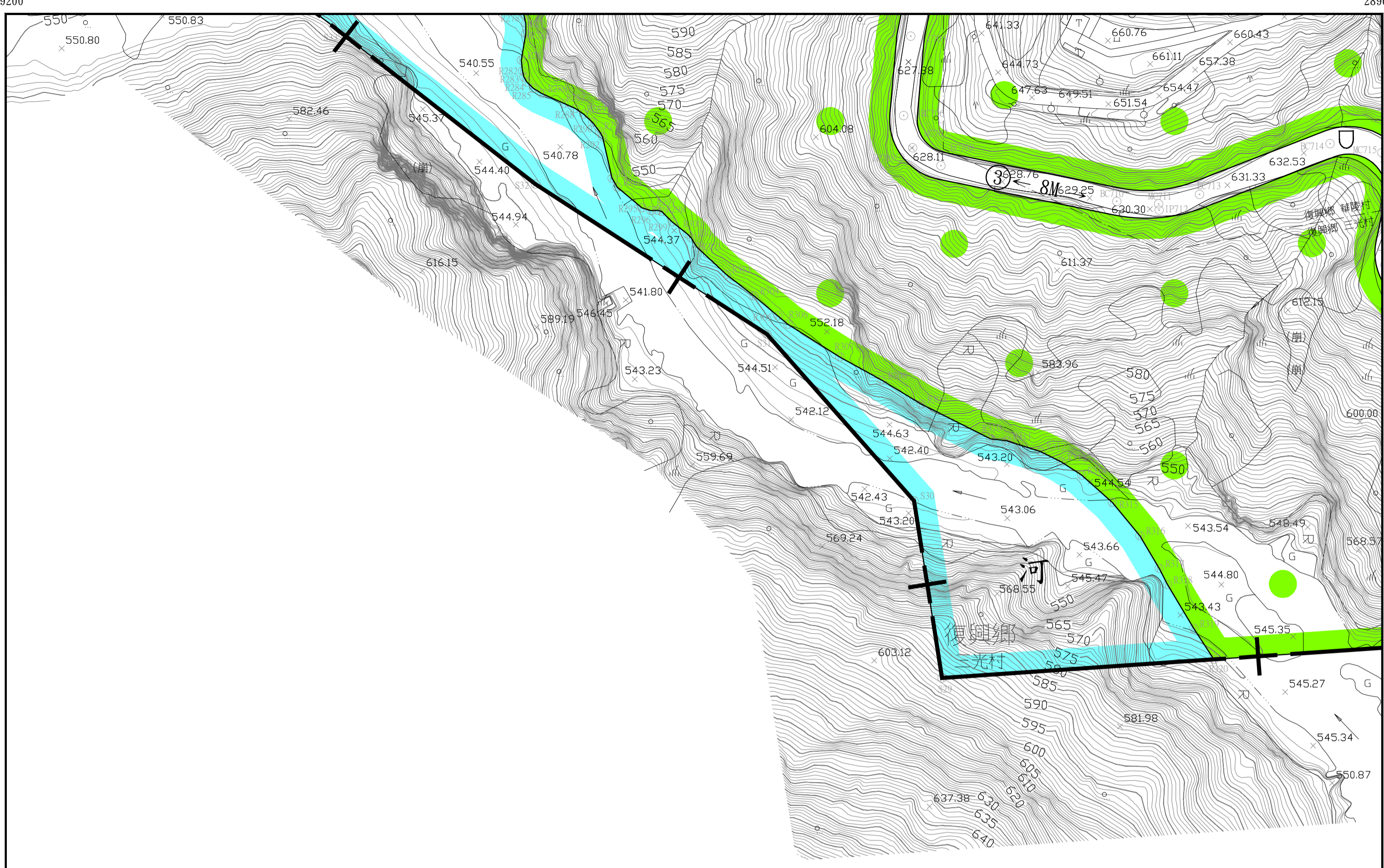


7	8	9
12	13	14

13
16

289200
2730100

289600
2730100



2729500
289200

2729500
289600

8	9	10
13	14	15

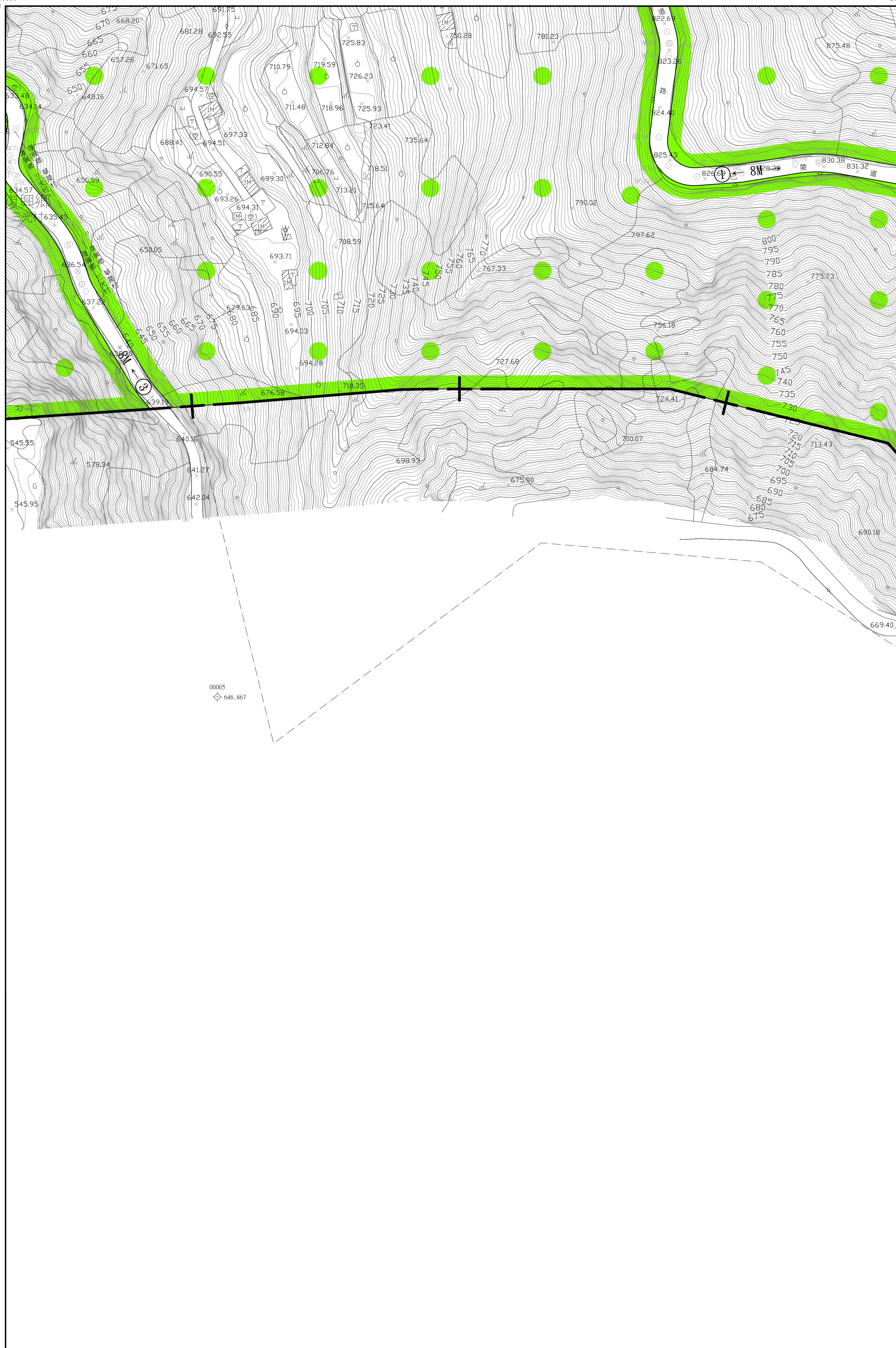
14
16

289600
2730100

290000
2730100

2729500
289600

2729500
290000

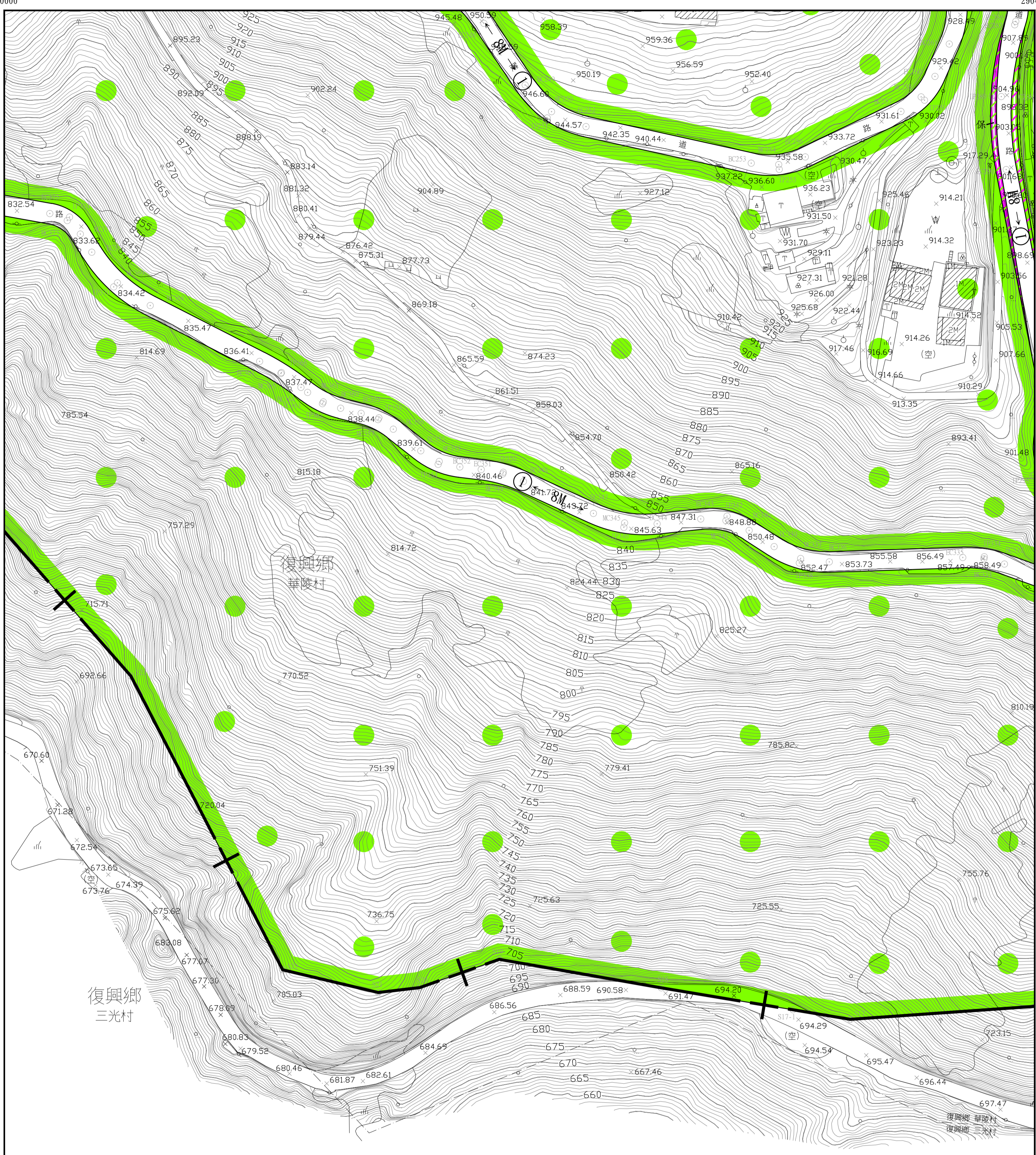


9	10	11
14	15	16

15
16

290000
2730100

290400
2730100



2729500
290000

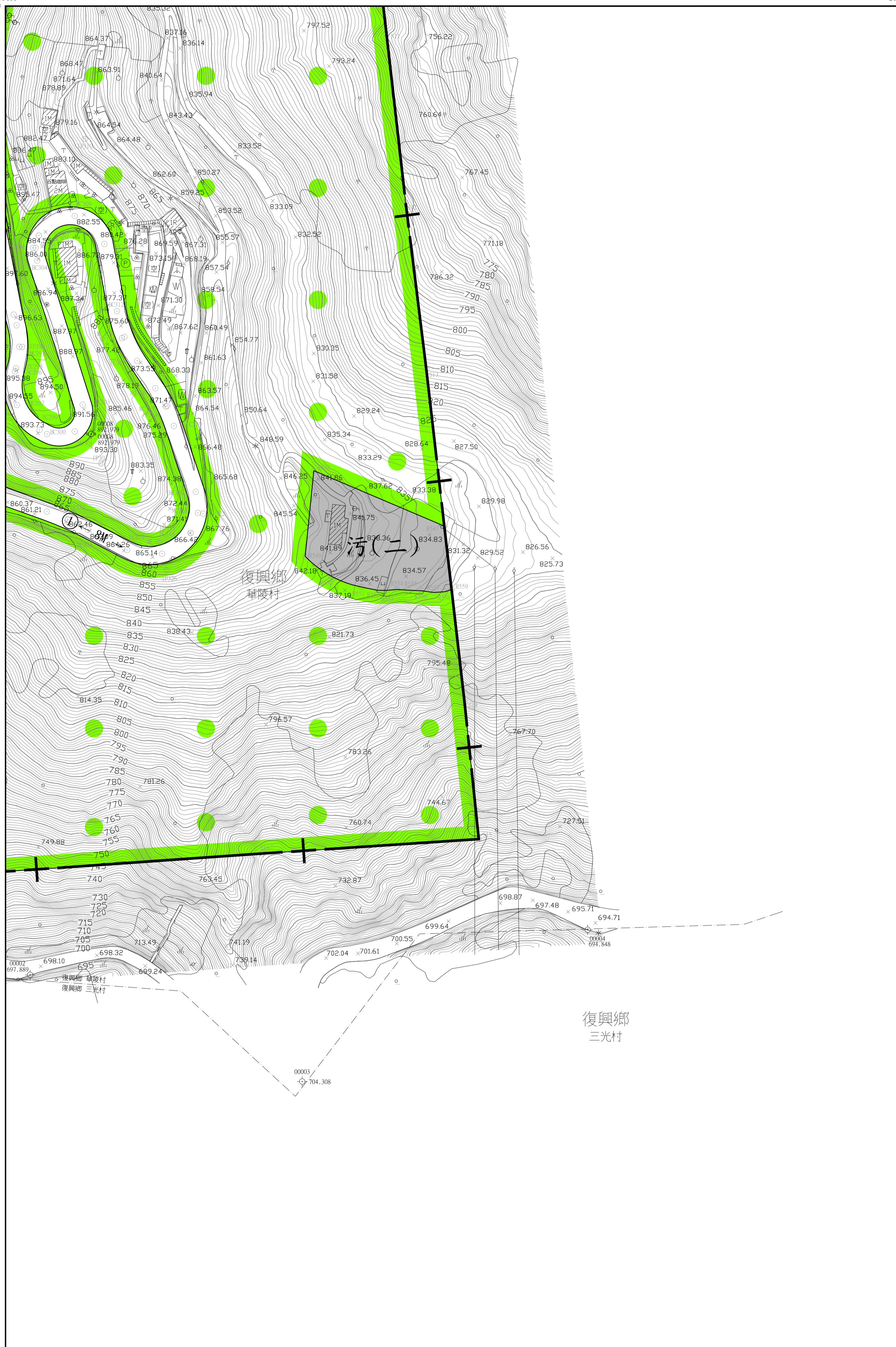
2729500
290400

10	11	
15	16	

16
16

290400
2730100

290800
2730100



2729500
290400

2729500
290800