

桃園市政府人事處統計通報-

桃園市政府人事處暨所屬人事機構人事人員考試分發情形通報

113年6月

本處暨所屬人事機構自 103 年迄今，人事人員考試分發總人數計 235 人，平均每年約為 23.5 人，其中以年度提報數分析，104 年、105 年、108 年及 112 年較高，平均約 29.8 人，其餘年度平均為 19.3 人，主要原因為 104 年、105 年及 112 年各機關增加人事人員，而 108 年則係因 104 年及 105 年考試分發人員升遷或限制轉調期滿返鄉所致。是以，推測 116 年將須提列約 30 人考試職缺，方以因應各人事機構人力需求（如圖 1）。

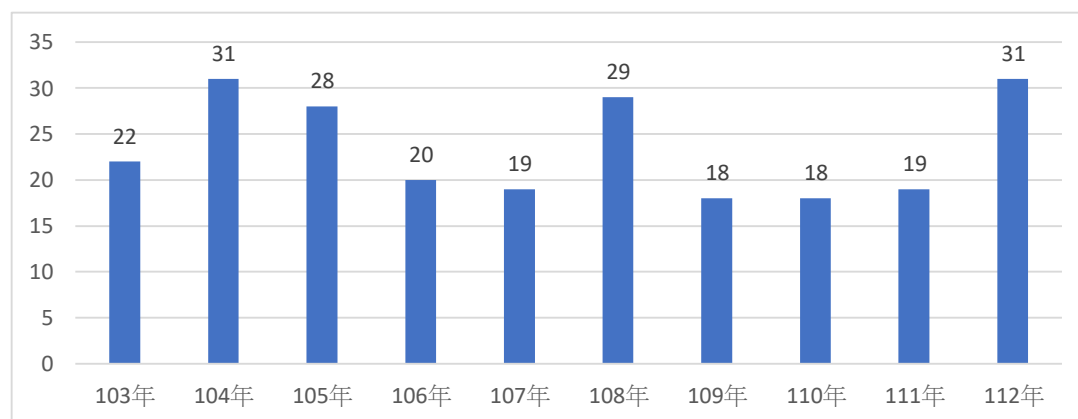


圖 1 近 10 年本處暨所屬人事機構人事人員考試分發人數

若按性別觀察，自 103 年迄今，人事人員考試分發每年女性比例皆高於男性，總計女性人數為 185 人(佔 78.7%)，男性人數為 50 人(佔 21.3%)，其中 108 年及 109 年男性比例為 38%，較其他年度為高（如表 1）。

表 1 近 10 年本處暨所屬人事機構人事人員考試分發男女人數及比例

年度	103	104	105	106	107	108	109	110	111	112	
女性	人數	16	26	23	15	16	18	11	17	16	27
	比例	72.7%	83.9%	82.1%	75.0%	84.2%	62.1%	61.1%	94.4%	84.2%	87.1%
男性	人數	6	5	5	5	3	11	7	1	3	4
	比例	27.3%	16.1%	17.9%	25.0%	15.8%	37.9%	38.9%	5.6%	15.8%	12.9%

資料來源：桃園市政府人事處

若按年齡結構觀察本處暨所屬人事機構考試分發之人事人員，自 103 年迄今考試分發人員，除 111 年平均年齡為 32 歲，其餘年度平均年齡為 29 歲（如圖 2）；就年齡結構來看 24 歲以下(22.55%)、25-29 歲(36.60%)、30-34 歲(23.40%)、35-39 歲(12.77%)、40-45 歲(2.98%)及 46-49 歲(1.70%)，顯示有近 6 成考試分發人員未滿 30 歲（如圖 3），其中除 104 年及 111 年男性年齡小於女性外，其餘年度女性年齡均低於男性。

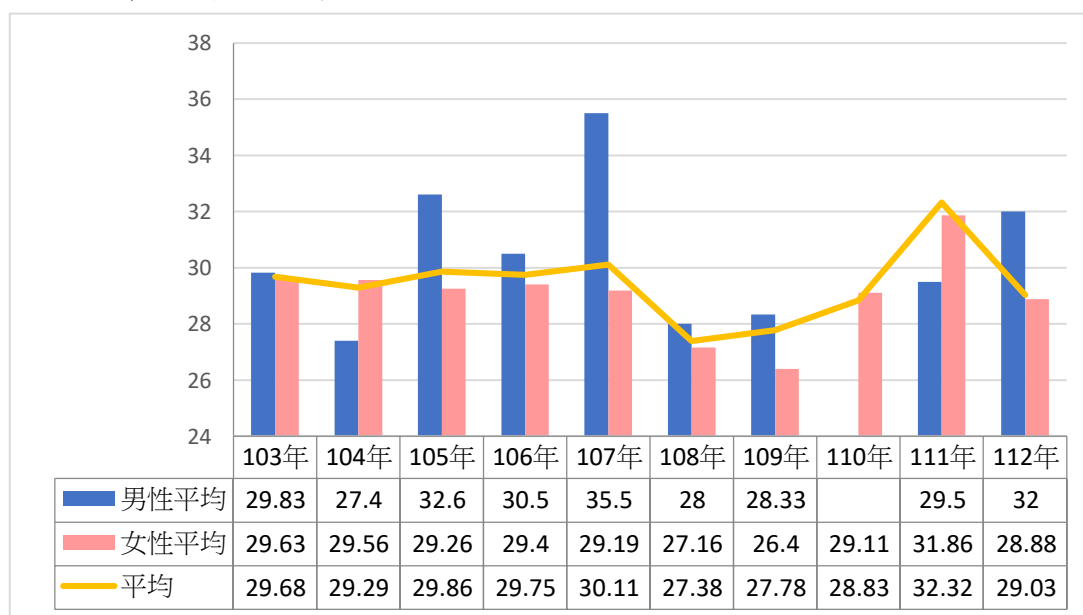


圖 2 近 10 年本處暨所屬人事機構人事人員考試分發平均年齡

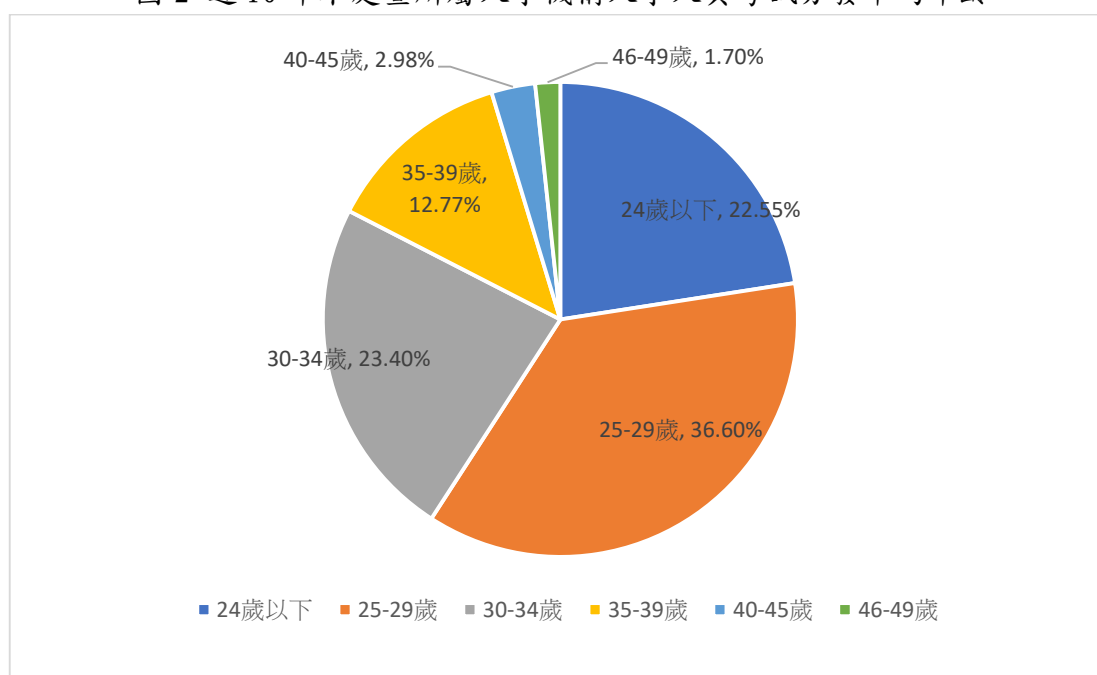


圖 3 近 10 年本處暨所屬人事機構人事人員考試分發年齡分布圖

資料來源：桃園市政府人事處

若按居住地區劃分為北部區域（臺北市、新北市、基隆市、新竹市、桃園市、新竹縣及宜蘭縣）、中部區域（臺中市、苗栗縣、彰化縣、南投縣及雲林縣）、南部區域（高雄市、臺南市、嘉義市、嘉義縣、屏東縣及澎湖縣）及東部區域（花蓮縣及臺東縣）等 4 區域進行觀察。自 103 年迄今考試分發人員居住地區，以居住北部區域為大宗佔 65.5%、中部區域 22.6%、南部區域 11.5%，而居住東部區域人數最少為 0.4%，近十年來僅有 1 人(如圖 4)，其中北部區域中，又以桃園市占 61.7%為主(如圖 5)，顯示分發人員之居住地區距離桃園市越近，分發人數越多。

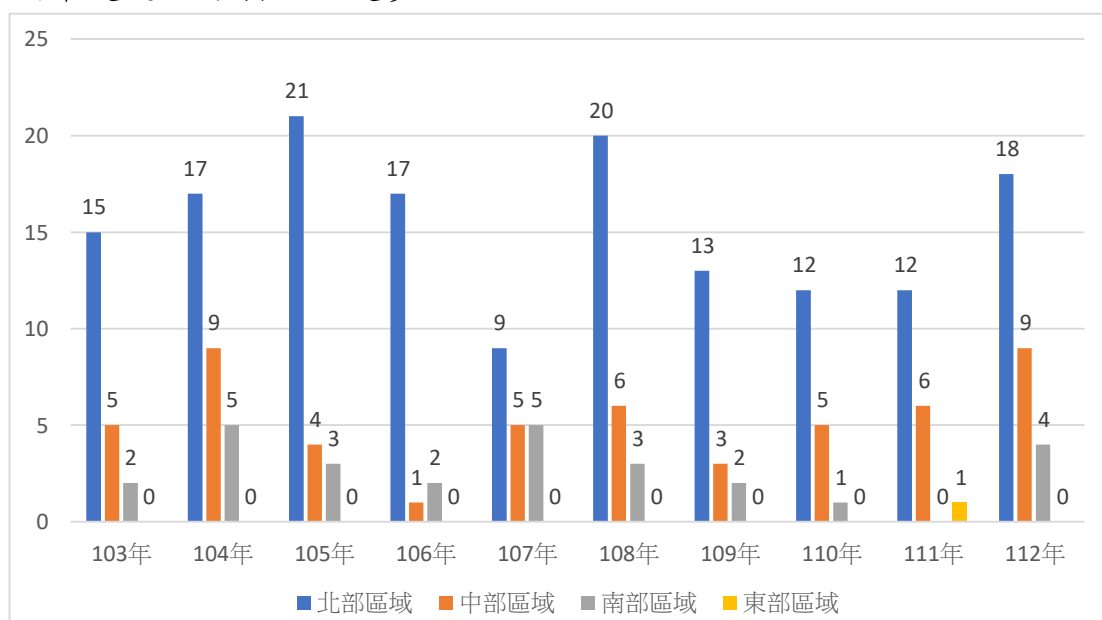


圖 4 近 10 年本處暨所屬人事機構人事人員考試分發居住地區

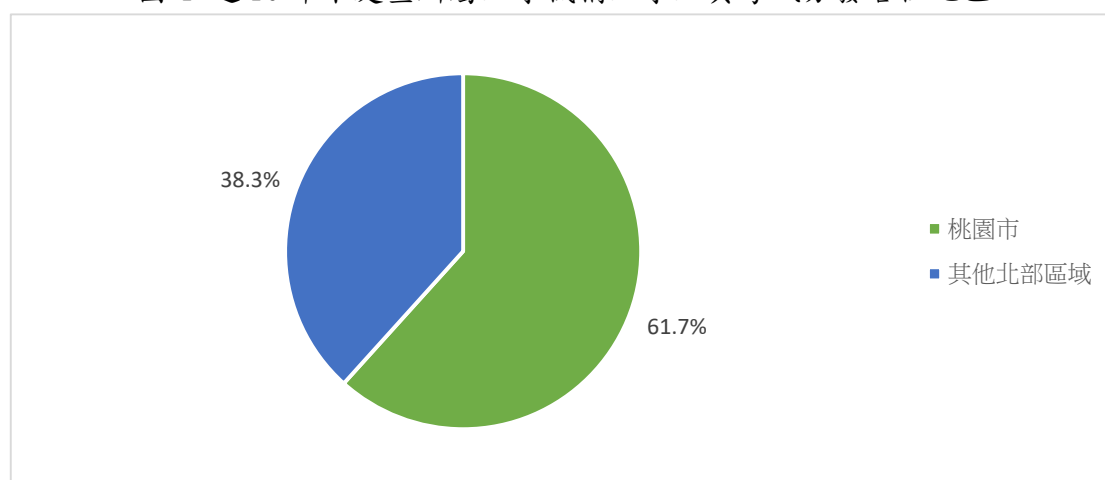


圖 5 近 10 年本處暨所屬人事機構人事人員考試分發人員居住北部區域中桃園市之占比

資料來源：桃園市政府人事處