

# 桃園市龍潭區公所統計通報

## 社區照顧關懷據點針對老年人口（含獨居老人）之服務

111 年 11 月

### 壹、前言

桃園市龍潭區老年人口（65 歲以上長者）比率 106 年 9 月為 11.6%，107 年 9 月達 12.1%，108 年 9 月達 12.4%，109 年 9 月達 13.3%，110 年 12 月達 15%；預計 111 年 12 月老年人口比率會達 15.8%，本區人口結構已正式邁入高齡化，預計 115 年老年人口比率將高達 20%（超高齡化）。

雖然本區人口結構老化速度比起台灣地區人口結構老化速度為緩和，但再加上台灣持續低迷的生育率，本區亦同樣面臨人口結構超高齡化的社會現象，故推動長者全方位服務是政府當務之急。

### 貳、社區照顧關懷據點針對老年人口（含獨居老人）之服務內容

政府推動「長期照顧十年計畫」及「長期照護服務網計畫」已完成其階段性任務，現階段應強化長照服務之普及性及在地化，提高長照服務品質。依桃園市龍潭區戶政事務所統計 111 年 6 月設籍龍潭區人口數計 124,159 人，其中老年人口數計 19,138 人（包括 100 歲以上 18 人），老年人口（65 歲以上長者）佔人口數比率為 15.4%。

以長者的身心狀態，可區分為健康者、急性病症者、慢性疾病者及失能者；以長者的住居型態，又可區分為與家屬共同居住者、機構收容安養者、獨居者。面對不同需求，需要服務的類型不同，亟需建構連續性的居家式服務、社區式服務及機構式服務體系；而推動長者全方位服務建置，需涵蓋生活照顧服務體系、長照體系及醫療體系等。本次重點係以社區式服務、生活照顧服務體系中能夠提供初級長照預防照顧、健康促進、餐飲服務、關懷訪視及電話問安的社區照顧關懷據點為中心。

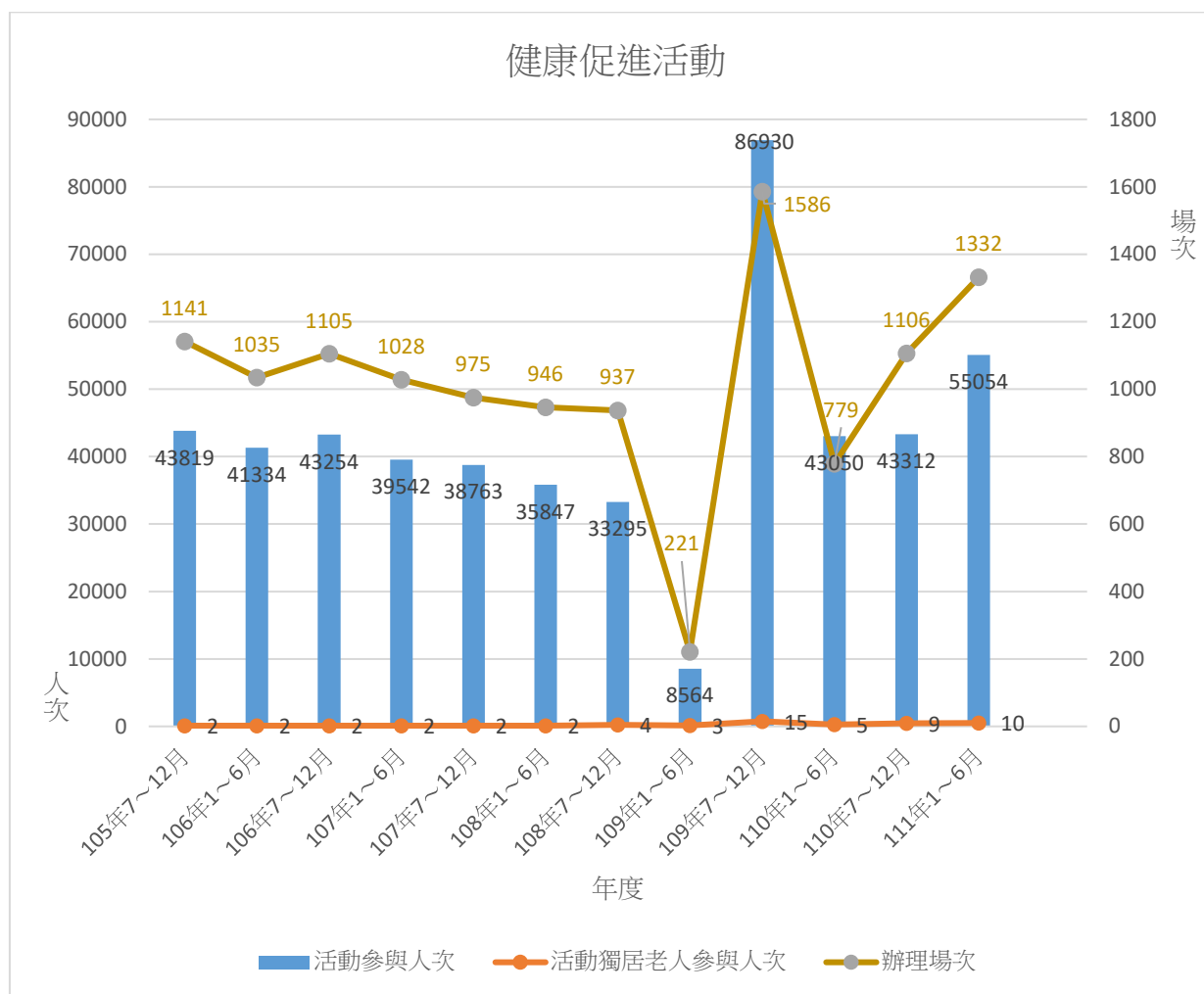
本公所以打造樂齡學習、活力老化、健康老化、在地老化、智慧老人的重心，積極輔導社區照顧關懷據點。本區社區照顧關懷據點自民國 94 年起配合「台灣健康社區六星計畫」，發展社區照護服務，以促進老人生理、心理健康並拓展社會關係為目的，關懷據點由原先 9 個社區照顧關懷據點，至 111 年已核准成立 22 個據點（含里辦據點 7 個、社區據點 15 個）。另宗教團體里民樂

全人關懷發展協會(龍潭活水靈糧堂)以服務本區中正里長者為主，所設置的公益性社區照顧關懷據點 1 處(其服務成果數據不納入本公所統計資料)。以本區 32 里而言，社區照顧關懷據點服務範圍已覆蓋全區。

本公所長期輔導里辦及社區照顧關懷據點，政府推動社區整體照顧模式的 ABC 級，里辦及社區照顧關懷據點可作為 C 級長照站（即巷弄長照站，規劃每 3 個里至少設置 1 處），提供近便性的照顧及諮詢服務，具有社區初級預防功能、社會參與的性質，本區 107 年推動長照 2.0 計畫，共 13 個 C 級長照據點（包括 3 個里辦 C 級長照據點），108 年起中央推動「社區照顧關懷據點並設置 C 級巷弄長照站」長照政策，本區 22 個據點均配合辦理，110 年計畫名稱更名為「社區照顧關懷據點並設置巷弄長照站」，111 年本區 22 個據點賡續執行。

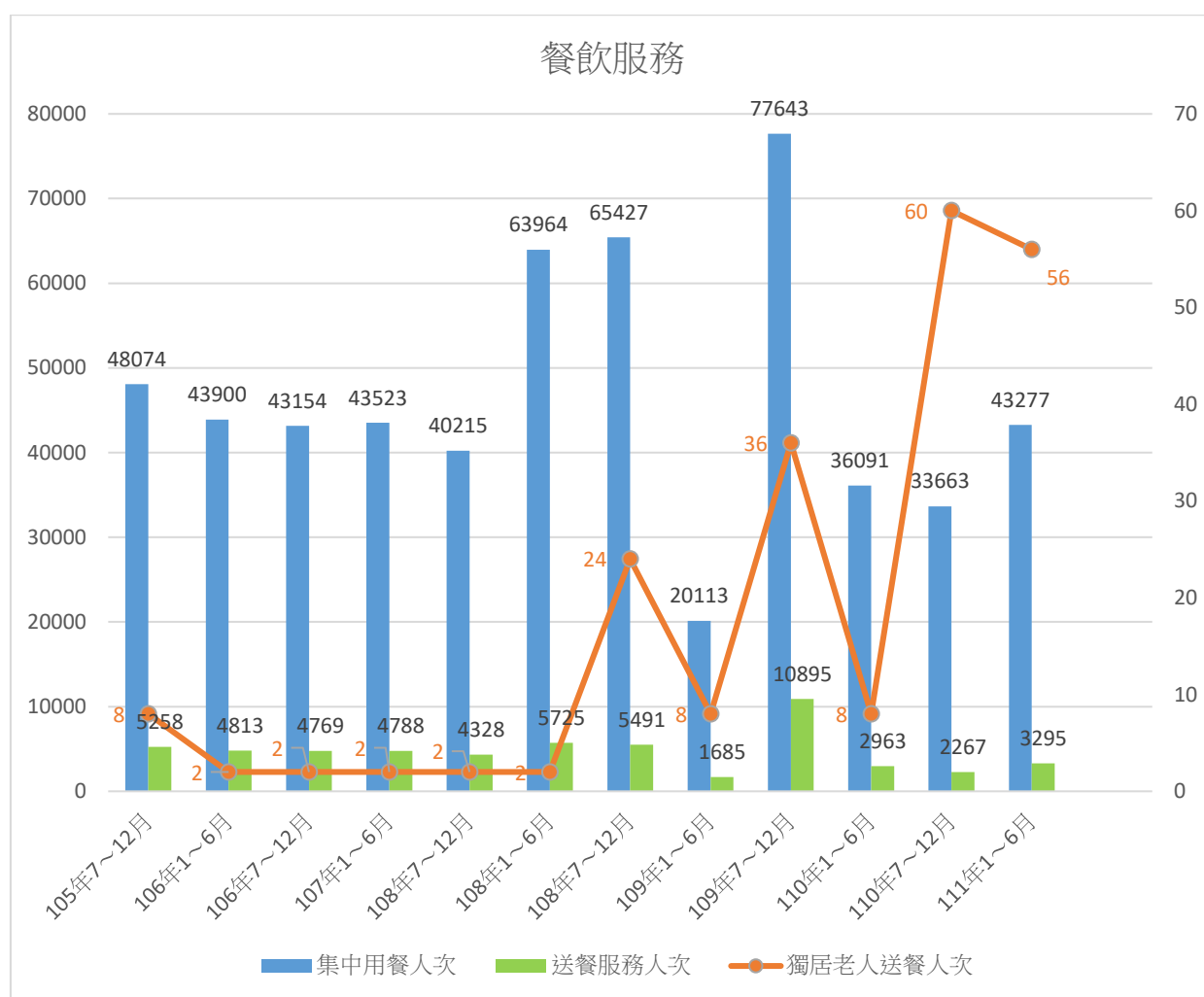
一、 在健康促進服務方面

年度	105 年下半年	106 年上半年	106 年下半年	107 年上半年
辦理場次(場)	1,141	1,035	1,105	1,028
參加人數(人)	43,819	41,334	43,254	39,542
獨居老人參與人次(人)	2	2	2	2
年度	107 年下半年	108 年上半年	108 年下半年	109 年上半年
辦理場次(場)	975	946	937	221
參加人數(人)	38,763	35,847	33,295	8,564
獨居老人參與人次(人)	2	2	4	3
年度	109 年下半年	110 年上半年	110 年下半年	111 年上半年
辦理場次(場)	1,586	779	1,106	1,332
參加人數(人)	86,930	43,050	43,312	55,054
獨居老人參與人次(人)	15	5	9	10



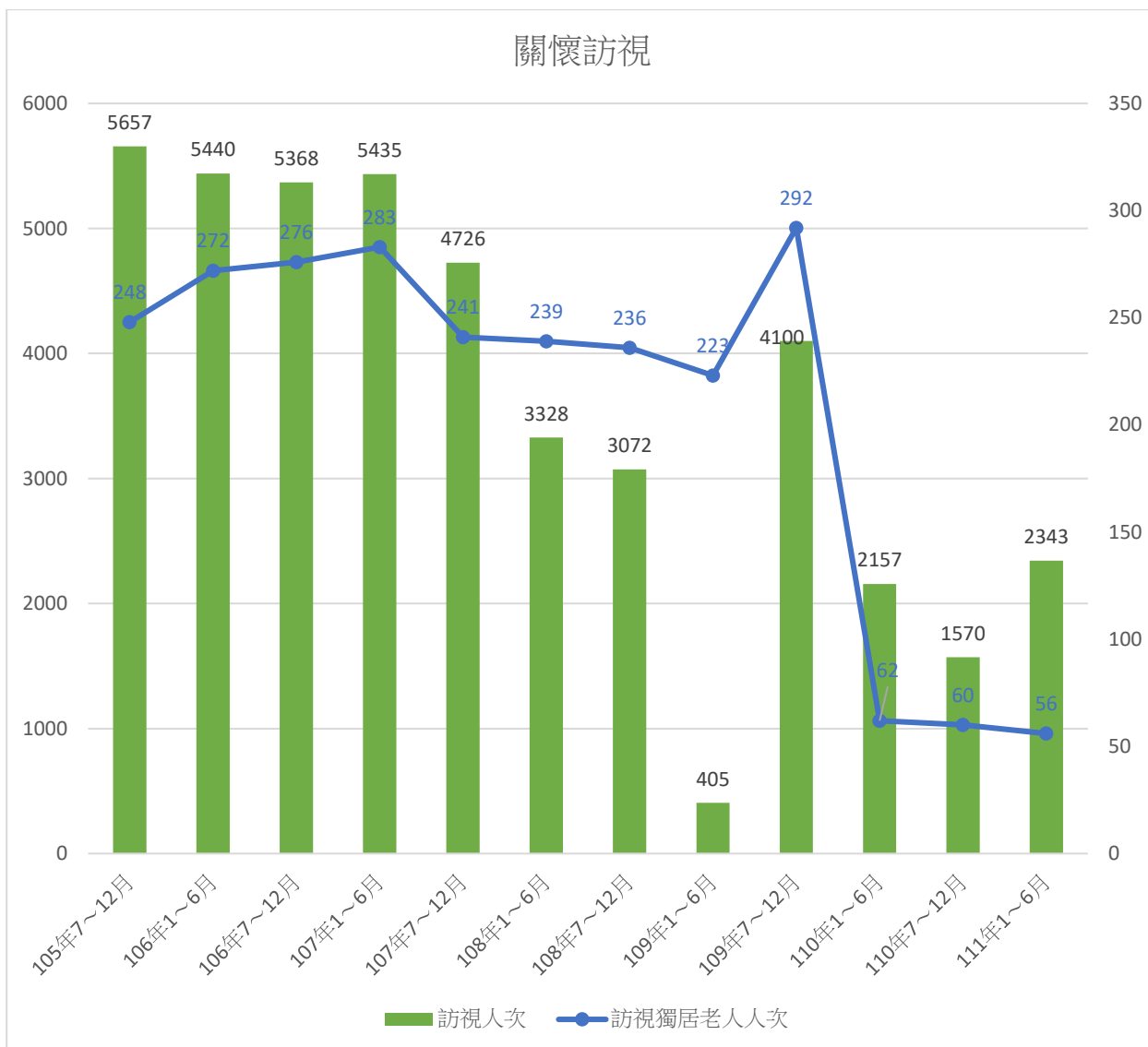
## 二、 在餐飲服務方面

年度	105年下半年	106年上半年	106年下半年	107年上半年
集中用餐人次(人)	48,074	43,900	43,154	43,523
送餐服務人次(人)	5,258	4,813	4,769	4,788
獨居老人送餐人次(人)	8	2	2	2
年度	107年下半年	108年上半年	108年下半年	109年上半年
集中用餐人次(人)	40,215	63,964	65,427	20,113
送餐服務人次(人)	4,328	5,725	5,491	1,685
獨居老人送餐人次(人)	2	2	24	8
年度	109年下半年	110年上半年	110年下半年	111年上半年
集中用餐人次(人)	77,643	36,091	33,663	43,277
送餐服務人次(人)	10,895	2,963	2,267	3,295
獨居老人送餐人次(人)	36	8	60	56



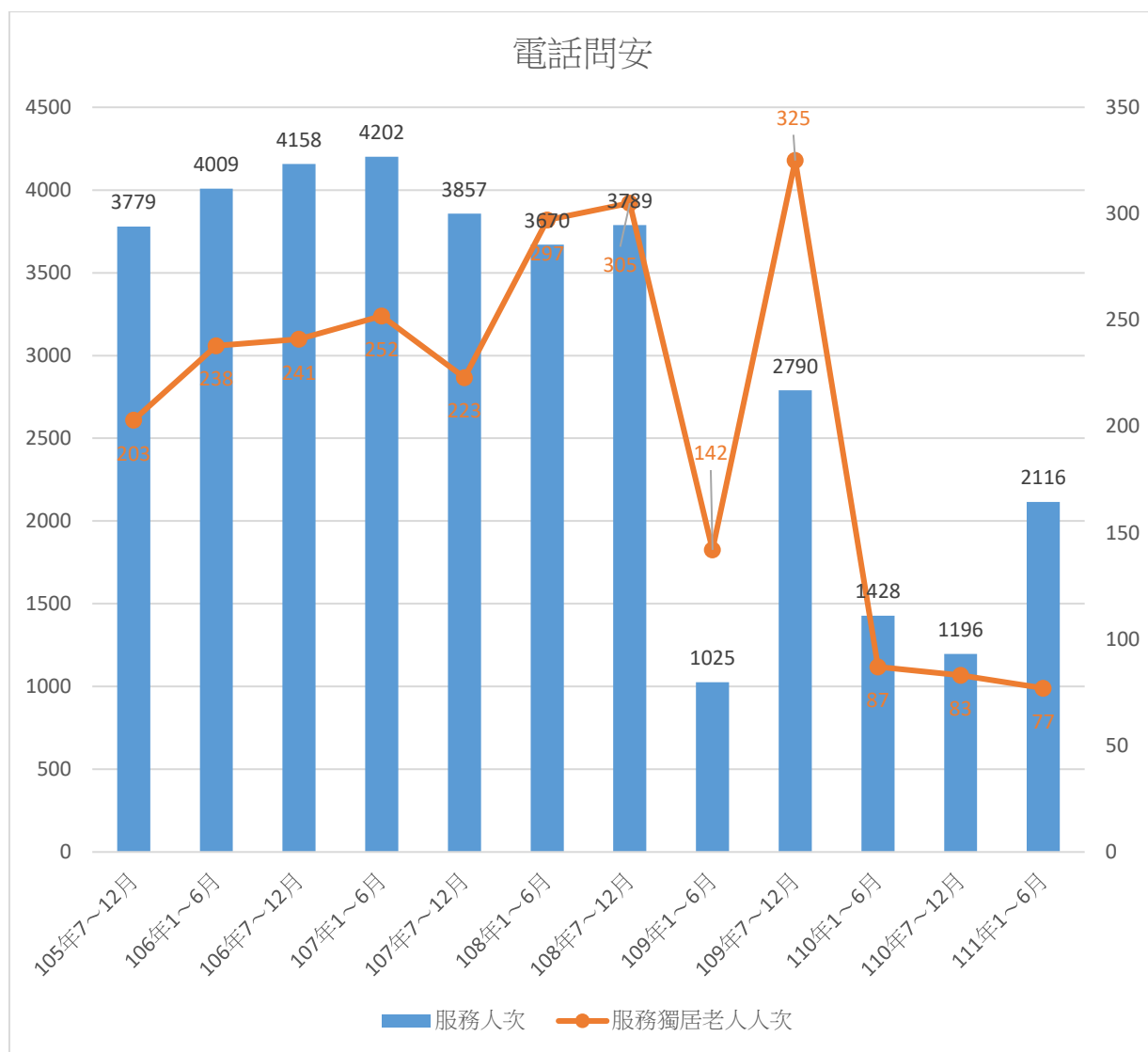
### 三、 在關懷訪視服務方面

年度	105 年下半年	106 年上半年	106 年下半年	107 年上半年
服務人次(人)	5,657	5,440	5,368	5,435
獨居老人人次(人)	248	272	276	283
年度	107 年下半年	108 年上半年	108 年下半年	109 年上半年
服務人次(人)	4,726	3,328	3,072	405
獨居老人人次(人)	241	239	236	223
年度	109 年下半年	110 年上半年	110 年下半年	111 年上半年
服務人次(人)	4,100	2,157	1570	2343
獨居老人人次(人)	292	62	60	56



#### 四、在電話問安諮詢服務方面

年度	105年下半年	106年上半年	106年下半年	107年上半年
服務人次(人)	3,779	4,009	4,158	4,202
獨居老人人次(人)	203	239	241	252
年度	107年下半年	108年上半年	108年下半年	109年上半年
服務人次(人)	3,857	3,670	3,789	1,025
獨居老人人次(人)	223	297	305	142
年度	109年下半年	110年上半年	110年下半年	111年上半年
服務人次(人)	2,790	1,428	1196	2116
獨居老人人次(人)	325	87	83	77



#### 參、結論

推動里辦公處及社區照顧關懷據點，係面對高齡化社會來臨，本公所之施政重點項目。爰以本公所105年7月至111年6月在推動里辦公處及社區照顧關懷據點在健康促進、餐飲服務、關懷訪視及電話問安諮詢服務成果，以每半年的統計資料做分析，在各個面向領域亦積極鼓勵獨居老人參與活動，以做為未來施政與未來推動長照2.0計畫參考。(受嚴重特殊傳染性肺炎【Covid-19】

疫情影響，為加強防疫工作故桃園市 110 年 1 月 25 日~2 月 28 日及同年 5 月 3 日~8 月 31 日，以及 111 年 1 月 26 日~2 月 28 日期間暫停據點活動；另 110 年 9 月 1 日~12 月 31 日及 111 年 3 月 1 日~6 月 30 日部分據點因疫情考量停止據點活動)

資料來源：桃園市政府社會局、衛生福利部照顧服務管理資訊系統、桃園市龍潭區公所