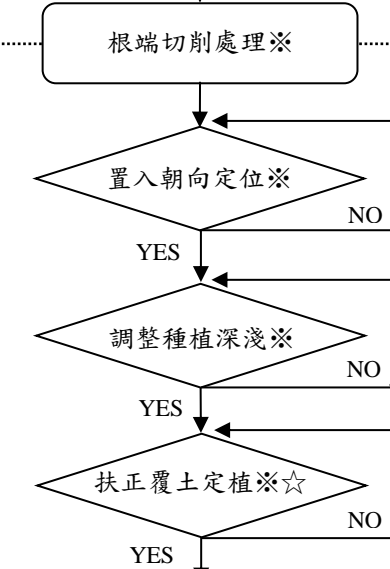


圖例符號說明：※ 自主檢查點
☆ 檢驗停留點

管理項目	施工方法及程序	管理標準
------	---------	------

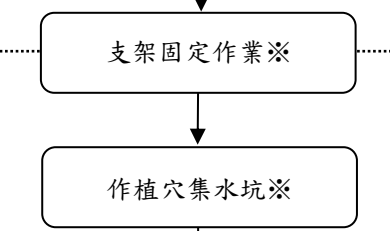
(續上頁) ↓ 四、植穴準備

- 五、植栽種植：**
- 1、根球各根系末端剪削或是擴創切削。
 - 2、將植栽最具美感的面向朝到最佳觀賞方向。
 - 3、植栽樹體根球部正確置入放樣定點位置。
 - 4、調整適當種植深淺位置。
 - 5、樹木扶持均衡端正後即覆土種植。



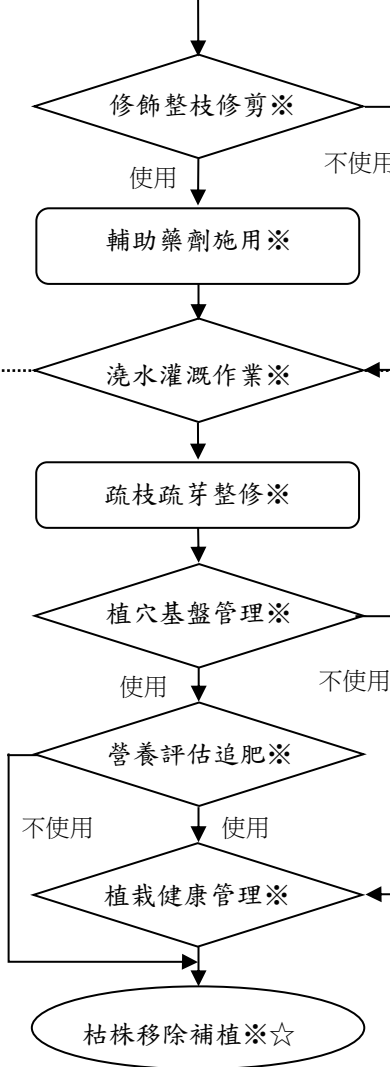
- 1、契約圖說規範。
- 2、施工計畫。
- 3、根部各根系末端不得有斷折、乾枯、不平整的切口。
- 4、一般景觀植栽配置審美要求。
- 5、植栽根盤面與地表面齊平為原則。
- 6、須以兩個 90 度角位置觀察調整植栽的樹體垂直端正後，即可覆土種植。

- 六、固定修飾：**
- 1、立支架固定植栽作業。
 - 2、施作植栽基盤蓄水集水坑。
 - 3、修飾性整枝修剪作業。
 - 4、各種輔助生長藥劑施用。



- 1、符合契約圖說規範。
- 2、施工計畫。
- 3、支架與植栽固定位置應大於樹體高度三分之一以上。
- 4、蓄水用集水坑應≥植栽根球部直徑。
- 5、修剪作業相關規範要點。
- 6、農藥肥料安全使用須知規定。

- 七、日常維護：**
- 1、依各種植栽特性進行適量澆水灌溉作業。
 - 2、逐次進行疏枝疏芽修剪以造成新枝。
 - 3、進行植栽基盤區域中耕培土(翻鬆表土)。
 - 4、基盤區域補充覆蓋土壤。
 - 5、基盤區域清除雜草作業。
 - 6、遇長期雨季則解開集水坑。
 - 7、檢查評估植栽生長現況以進行適當追肥作業。
 - 8、檢查評估診斷植栽病蟲障害後再加以防治。
 - 9、檢查評估植栽成活與否並予以紀錄回報。
 - 10、進行枯株的移除清運處理且適時進行補植。



- 1、契約圖說規範。
- 2、施工計畫。
- 3、一般澆水作業原則要領。
- 4、逐次進行疏枝疏芽修剪。
- 5、植穴基盤表土不得有：硬化、凹陷、缺漏、雜草叢生，遇有長期雨季時，則須解開集水坑以利排水。
- 6、農藥肥料安全使用須知規定。