

桃園市政府婦幼發展局話務中心
脊髓性肌肉萎縮症（SMA）篩檢補助計畫 Q&A



113 年 3 月 1 日



桃園市政府

TAOYUAN CITY GOVERNMENT

目錄

脊髓性肌肉萎縮症 (SPINAL MUSCULAR ATROPHY, 簡稱 SMA)	2
Q1：什麼是脊髓性肌肉萎縮症 (SMA) ?	2
Q2：什麼是脊髓性肌肉萎縮症帶因者?	2
脊髓性肌肉萎縮症篩檢補助計畫.....	3
Q1：脊髓性肌肉萎縮症篩檢補助?	3
Q2：有需要設籍桃園市多久嗎?	3
Q3：我的先生設籍在桃園市，而我不是，我可以申請嗎?	3
Q4：如果我符合資格，可以獲得多少補助?	3
Q5：我還要額外負擔多少費用及注意什麼事項?	3
Q6：我要準備甚麼資料，如何申請，去哪裡申請?	4
Q7：若我接受篩檢，但在非合作院所，是否可申請補助?	4
Q8：為甚麼只有在桃園的醫療機構才可以做，到其他縣市不行?	4

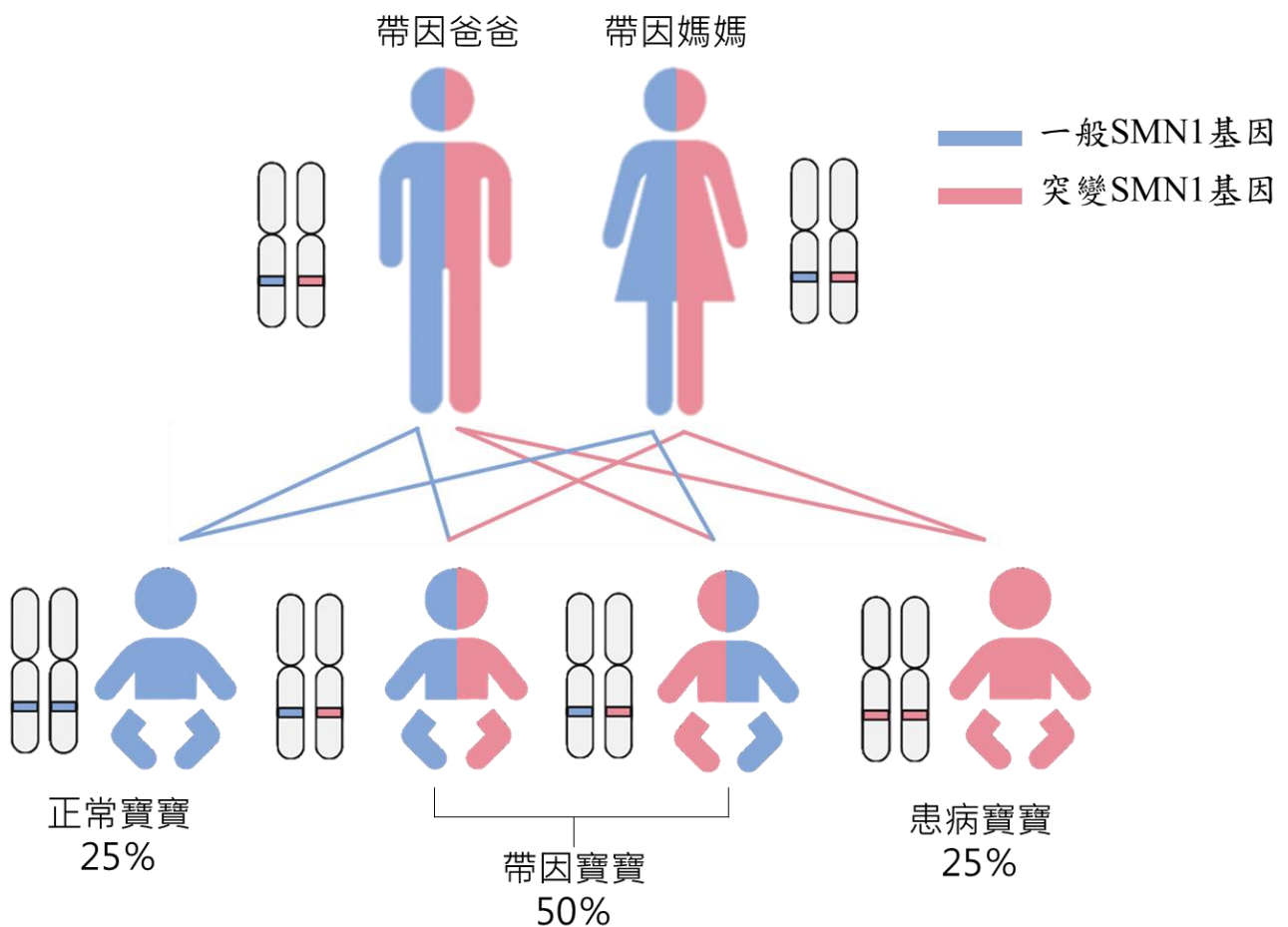
脊髓性肌肉萎縮症（spinal muscular atrophy，簡稱 SMA）

Q1：什麼是脊髓性肌肉萎縮症（SMA）？

該症是脊髓前角運動神經元發生漸進性退化，造成肌肉逐漸軟弱無力、萎縮的一種疾病，但智力發展完全正常，發病年齡從出生到成年皆有可能。SMA 也是最常見的一種致死性體染色體隱性遺傳疾病。

Q2：什麼是脊髓性肌肉萎縮症帶因者？

脊髓性肌肉萎縮症（SMA）屬於體染色體隱性遺傳疾病，大約每 40-60 個人即有一人為帶因者，僅次於最常見的海洋性貧血。若夫妻同時為 SMA 帶因者，則每次懷孕約有 25% 的機率，子代會成為 SMA 患者。



脊髓性肌肉萎縮症篩檢補助計畫

Q1：脊髓性肌肉萎縮症篩檢補助？

本人或配偶設籍桃園市，符合以下條件，終身補助一次

- 一、尚未生育第 1 胎孕婦。
- 二、經前補助對象檢驗為帶因之配偶。
- 三、父母其中一方設籍本市具中低收或低收入家庭之新生兒

Q2：有需要設籍桃園市多久嗎？

桃園市脊髓性肌肉萎縮症篩檢補助計畫無設籍期間限制。

Q3：我的先生設籍在桃園市，而我不是，我可以申請嗎？

可以，若符合上述補助對象資格，即可至桃園市脊髓性肌肉萎縮症篩檢補助計畫合約院所接受篩檢並提出申請，於繳費時減免補助費用。

申請時，請備妥以下證件：

- 一、申請人身分證及戶口名簿（不省略記事）或戶籍謄本（不省略記事）
（如本人未設籍本市，請另提供配偶之身分證正反面影本）。
- 二、中低收或低收入戶證明文件
- 三、切結書暨同意書

Q4：如果我符合資格，可以獲得多少補助？

- 一、孕婦 / 配偶：補助新臺幣 1,000 元
- 二、中低收 / 低收入家庭之新生兒：補助新臺幣 300 元

Q5：我還要額外負擔多少費用及注意什麼事項？

- 一、成人脊髓性肌肉萎縮症抽血檢驗約需要花費新台幣 2,000 至 4,000 元（部分醫療院所為套餐式）。
- 二、新生兒脊髓性肌肉萎縮症篩檢約需要花費新台幣 300 至 600 元（部分醫療院所為套餐式）。

Q6：我要準備甚麼資料，如何申請，去哪裡申請？

若您符合上述補助對象資格，即可至桃園市脊髓性肌肉萎縮症篩檢補助計畫合約院所接受篩檢並提出申請，於繳費時減免補助費用。

申請時，請備妥以下證件：

一、申請人身分證及戶口名簿（不省略記事）或戶籍謄本（不省略記事）

（如本人未設籍本市，請另提供配偶之身分證正反面影本）。

二、中低收或低收入戶證明文件

三、切結書暨同意書

Q7：若我接受篩檢，但在非合作院所，是否可申請補助？

不可以，為確保醫療品質，目前僅限於桃園市有合作的院所。

Q8：為甚麼只有在桃園的醫療機構才可以做，到其他縣市不行？

為確保醫療品質，目前以桃園市脊髓性肌肉萎縮症篩檢補助計畫合約院所為主。