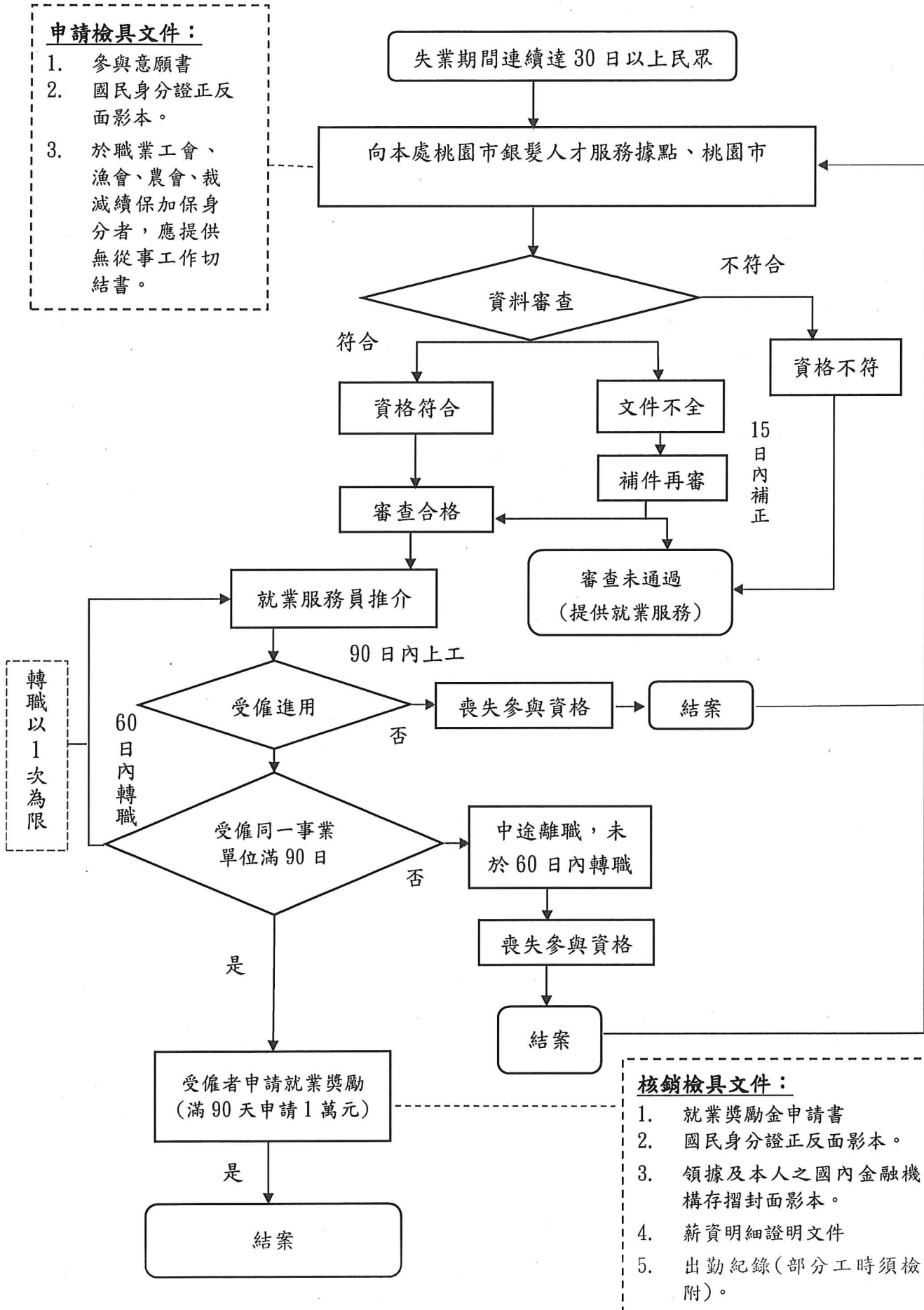


桃園市中高齡及高齡勞動力再運用獎勵計畫

申請作業流程圖

申請檢具文件：

1. 參與意願書
2. 國民身分證正反面影本。
3. 於職業工會、漁會、農會、裁減續保加保身分者，應提供無從事工作切結書。



核銷檢具文件：

1. 就業獎勵金申請書
2. 國民身分證正反面影本。
3. 領據及本人之國內金融機構存摺封面影本。
4. 薪資明細證明文件
5. 出勤紀錄(部分工時須檢附)。