

正 本

檔 號：
保存年限：

行政院農業委員會 公告

發文日期：中華民國105年12月27日
發文字號：農輔字第1050023545號



主旨：公告劃定「桃園市觀音區蓮花園休閒農業區」及其範圍，並自即日生效。

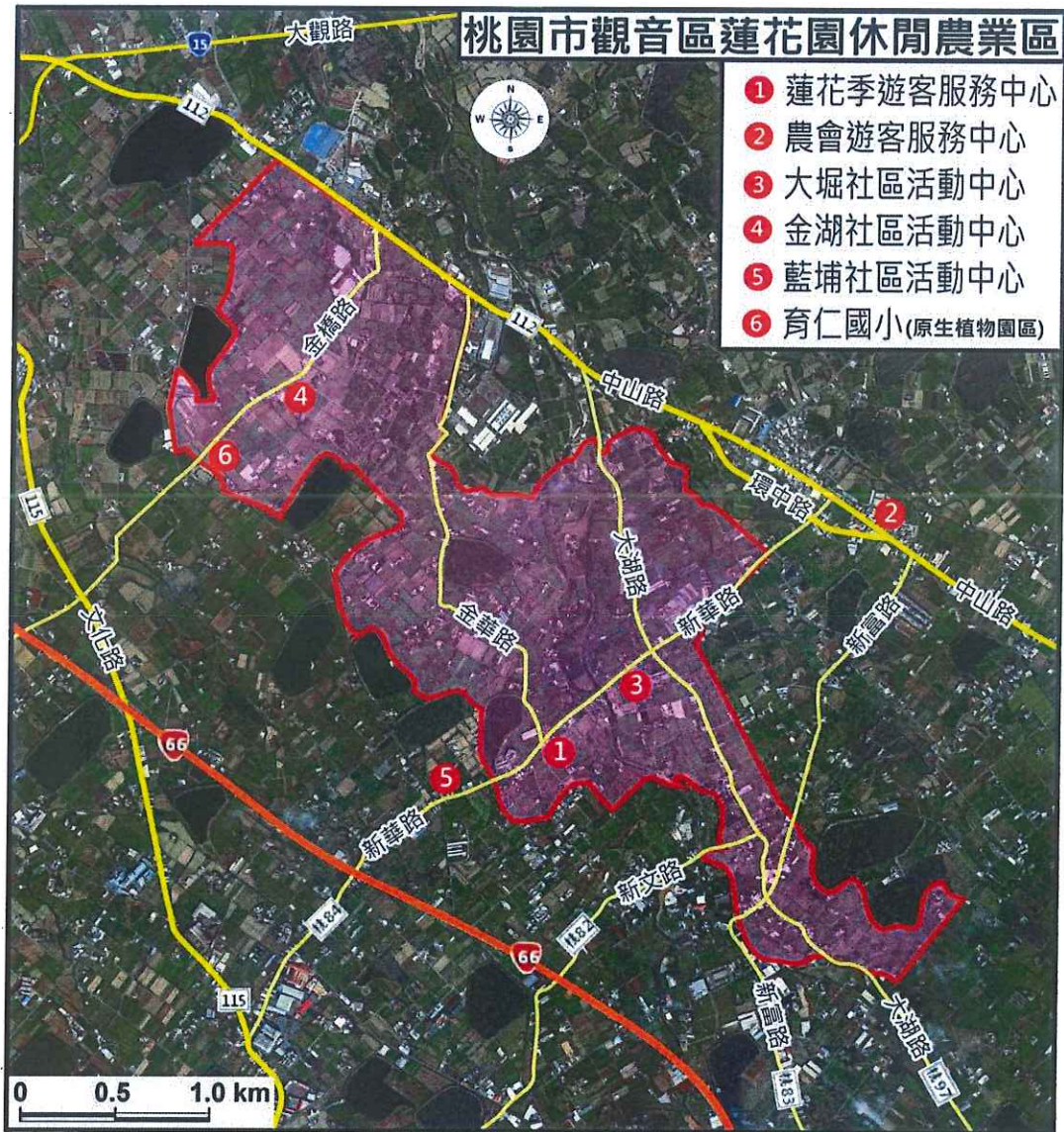
依據：休閒農業輔導管理辦法第五條第五項。

公告事項：

- 一、公告劃定「桃園市觀音區蓮花園休閒農業區」，其範圍含觀音區光明段、大堀段、藍埔段、金湖段及上大段等地號，總面積為591.4174公頃，劃定範圍圖、全部地段及地號詳如附件。
- 二、桃園市觀音區蓮花園休閒農業區規劃書(含位置、範圍圖)，得向桃園市政府、觀音區農會閱覽。

主任委員 曹啟鴻

桃園市觀音區蓮花園休閒農業區



休閒農業區範圍內公告全部地段及地號

光明段(0285)：1~52、55~83、85~86-2、86-5~87-2、87-6~105-1、108~151-1、152-1~186-1、188~193-3、195~200-1、202~217、219~258、262、265~266-1、268~318-3、318-5~326-1、398~407-1、410~539、541-1、541-21、541-42~542、546~568-2、572~734、736~796-2、801~815-1、815-4~816、819~825-1、827~871、871-2、874~1090-1、1092~1104、1106~1115、1117、1427~1460-2、1463~1481、1484、1487~1494-1、1496~1499-1、1501~1622、1622-2~1623、1625~1634 地號。

大堀段(0286)：634~635、798~798-1、800~805、872~876、1086~1094、1164~1171-1、1174~1189、1191~1214、1217~1310-1、1311-1~1332-3、1335~1353、

1353-4~1353-22、1355~1356-1、1356-3~1356-10、1356-22~1356-31、1356-33、
1356-36~1356-38、1356-40~1357、1357-4~1367、1369~1380-2、1382~1384、
1385-1~1399-1、1401~1417-1、1419~1420-1、1422~1424、1424-2~1433-6、
1436~1454-1、1456~1456-2、1459~1499-2、1501、1505~1517、1522~1528、
1531~1558、1558-2~1559、1559-2~1560、1562~1566、1568~1577-1、1579~1585-1、
1587~1599-2、1601~1625-1、1627~1754-2、1757~1777-1、1780~1788、1791~1793、
1794-1~1818、1839~1858、1896~1935、1937~1943-1、1946~1948、1962、
1964~1966-2、1969、1969-2、1971~1973、1991-1、2413 地號。

藍埔段(0287)：1~10、12~29、32~42、42-9~116-1、118~122、131-1、141-1、
149-1、258~266、269~299、301~347、347-7~347-11、349~373、375~389-1、
389-3~498-1、500~512-1、514~520、522~538-1、541~545、547~547-7、548-1、
550~596-2、599~602-1、604~605-2、608~620-1、622~635、638~659、663~668、
672~680 地號。

金湖段(0288)：127、131~169-2、172~208-3、210~246-1、248~276-1、278~298-3、
298-5~298-7、299-1~322-1、324~326-1、326-23~326-47、330~346-1、349~351、
351-2~383-2、386~410、410-2~496、497~508-2、511~552、553-1~553-2、554、
555、556、557、558、559、560、561~561-2、562、563、564~565、566、567~597、
599~653-1、657~669、673~695、697~717-4、719~788-1、790、792~850、858~886-2、
889~902、905~910、924~929、929-4~947、947-2~947-7、949~960-2、963~964、
974~991-24、993~1019-2、1022~1042、1044~1099-1、1101~1239-1、1241~1247、
1249~1289-19、1291~1306-17、1310~1312-1、1315~1342-3、1345~1370、1378、
1379~1407、1409~1420、1431~1458-1、1460~1571、1573~1607-1、1609~1648-5、
1648-7、1648-10~1648-11、1648-17~1649、1651~1657、1659~1680、1683~1688-3、
1690~1690-1、1692~1696、1698~1699-3、1702~1807、1814~1819 地號。

上大段(0296)：94~96、98~127、129~181、184~202、204~213、215~220、
220-2~265-1、267~275、277~285-2、288~336-3、337-1~343-1、345~384-1、
386~394、439、442~442-1、451~454、456~467-2、470~492-1、494~508、511~524-4、
524-7~568、571~585-1、587~597 地號。