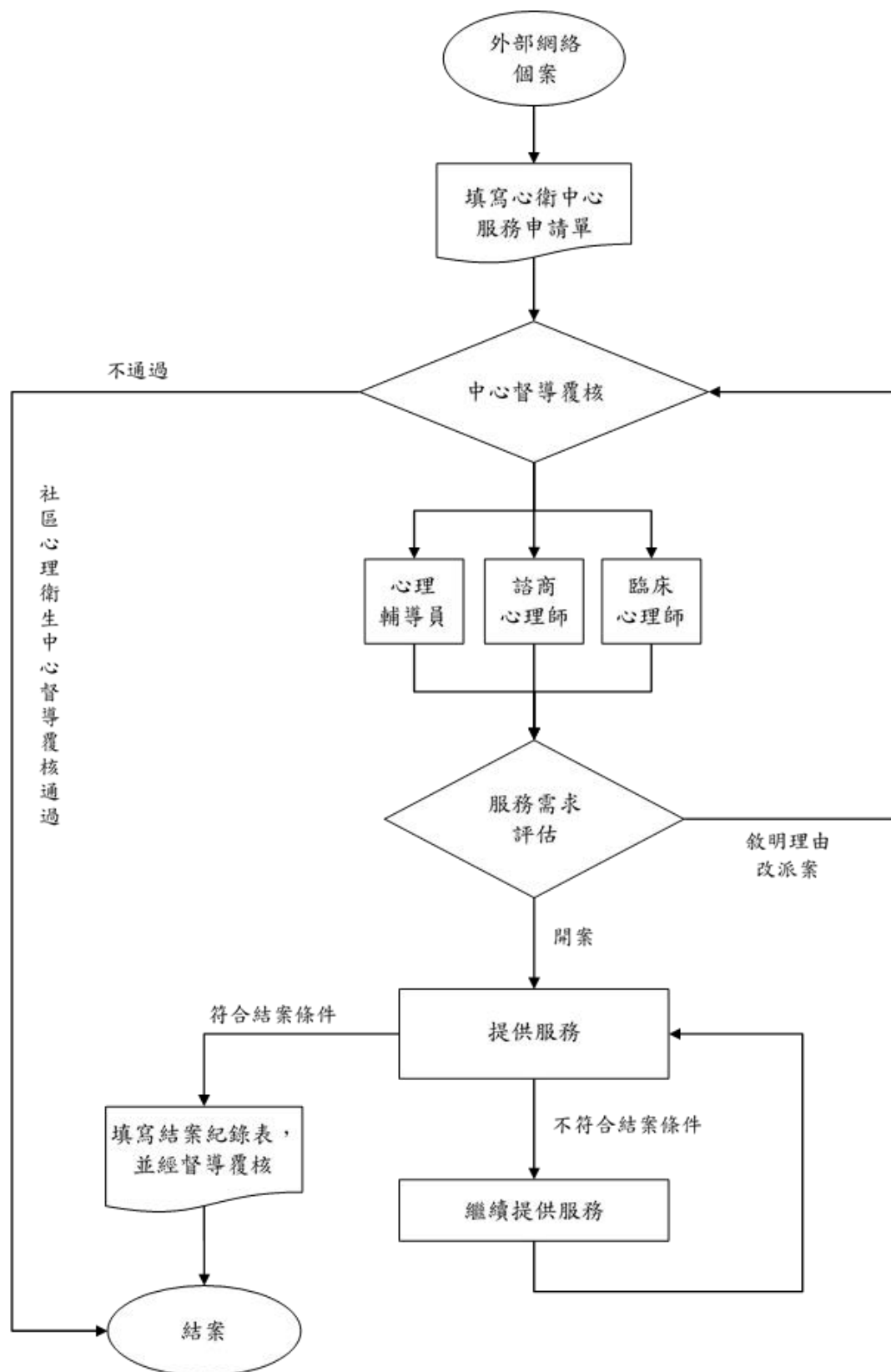


## 附件 2、桃園市社區心理衛生網絡個案服務轉介流程



### 註：

1. 外部網絡個案或社區民眾申請需填寫紙本桃園市政府衛生局社區心理衛生中心服務申請表。(附件 2-1)
2. 心輔員或心理師執行初談收案後，填寫相關服務表單(附件 2-2 至 2-7)