

週六延時上班 服務更加值

戶政延長線 服務不斷線

開始囉

103年9月13日起

週六上午9時至12時延時上班
(自強工作站不開放受理)

如遇國定連續假期、選舉造冊及投票日，
或其他特殊情形暫停服務，另行公告。

■ 先行收件項目

各項涉及無開啓主機之外縣市戶籍登記、核發文件、
涉及他機關查詢案件、回復原住民傳統姓名申請、英
文戶籍謄本(含英文版結(離)婚證明書)、國民身分證
統一編號配賦重複及不合邏輯處理、調閱日治時期戶
口調查簿資料、親等關聯資料、身分變更、更正登記
、門牌編釘、大宗謄本。

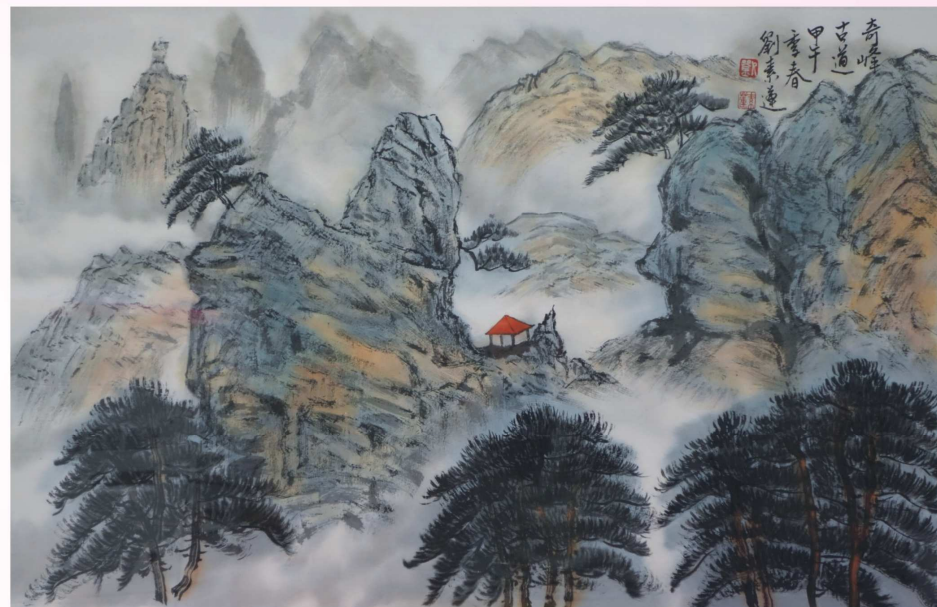
■ 國籍案件不開放受理

■ 其餘業務為隨到隨辦



中壢戶政 提醒您

戶政就在您家 法令宣導季刊 2014.09



畫作提供者：劉素蓮女士



桃園縣中壢市戶政事務所

地址：桃園縣中壢市溪洲街298號

電話：(03)452-1100

免付費電話：0800-201-890

網址：<http://www.chungli.gov.tw>



廣告

自然人憑證可在線上換發新卡喔~

護照人別確認可在全國任一戶政事務所辦理囉~

使用國民身分證要妥善保管喔~

週六延時上班暫停受理

戶政報馬仔

103年10月1日開辦

自然人憑證 線上換發新卡

自然人憑證8年到期前60天內，可至內政部憑證管理中心網站之「自然人憑證個人化網頁」專區辦理線上換發新卡。費用為工本費250元，及郵遞掛號寄送費用25元，總計275元。

憑證用戶限定，換卡再享雙卡台
自103年10月1日起至104年5月31日止，每日申請之前100名，享有免費申辦具悠遊卡功能之自然人憑證10卡。如有相關問題，請電洽0800-080-117。

中壢戶政 提醒您

首次申請 護照親辦

護照(人別確認)應繳附證件

103年7月1日起，本人親自攜帶以下證件，至全國任一戶政事務所辦理。(自強工作站不受理人別確認)

◎依年齡分：
 ※20歲以上：當事人身分證、護照用彩色相片(6個月內)2張。
 ※14歲以上未滿20歲：當事人身分證、法定代理人(父或母)身分證、護照用彩色相片(6個月內)2張(申請書需法定代理人父或母簽名)。
 ※未滿14歲：(須由父或母或直系血親尊親屬或旁系血親三親等親屬陪同辦理)當事人戶口名簿、法定代理人(父或母)身分證、陪同人身分證、護照用彩色相片(6個月內)2張(如領有身分證，應繳交身分證)、(申請書需法定代理人父或母簽名)。

中壢戶所 提醒您

提醒您

為了您的權益 請妥善保管使用身分證

戶籍法第75條規定：
 意圖供冒用身分使用，而偽造、變造國民身分證，足以生損害於公眾或他人者，處五年以下有期徒刑、拘役或科或併科新臺幣五十萬元以下罰金。行使前項偽造、變造之國民身分證者，亦同。
 將國民身分證交付他人，以供冒名使用，或冒用身分而使用他人交付或遺失之國民身分證，足以生損害於公眾或他人者，處三年以下有期徒刑、拘役或科或併科新臺幣三十萬元以下罰金。

中壢戶政 提醒您 (廣告)

暫停受理

為辦理103年選舉作業，
 103年11月08日(星期六)
 103年11月09日(星期日)
 103年11月29日(星期六)
 暫停受理各項戶籍登記，造成不便，敬請見諒。

中壢戶政 提醒您

※因選務作業之需要，依公職人員選舉罷免法第20條規定，選舉期間(即103年11月份)，暫不受理離島跨域互惠合作之行政協助服務，如有不便，敬請見諒。(資料來源：民政局)

※有關無行為能力人及限制行為能力人，初領或補領國民身分證規定：

- 1.無行為能力人及未滿十四歲之未成年人，應由法定代理人辦理，本人亦應親自到場以供核對人貌。
- 2.年滿十四歲之未成年人，應由本人親自辦理。

※本所自103年7月1日起提供免下車服務，服務項目為：

- ◎印鑑登記/變更身分證核對
- ◎補發國民身分證身分核對
- ◎線上預約申辦取件
- ◎電話預約申辦取件

歡迎多加利用！

103年地方公職人員選舉

利用網路申辦 節省等候時間

預防登革熱 大家一起來~

本所交通暨停車指引

103年 地方公職人員選舉

投票時間：103年11月29日(星期六) 上午8時~下午4時

3種選舉：直轄市(市長、市議員、里長)、省轄市、縣市長

5種選舉：縣長、縣議員、鄉(鎮、市)長、鄉(鎮、市)民代表、村(里)長

直轄市山地原住民區：加選 區長及區民代表

中央選舉委員會

桃園市地方公職人員選舉

投票時間：103年11月29日(星期六) 上午8時~下午4時

里長、市長、市議員

山地原住民區：復興區 加選 區長及區民代表

中央選舉委員會

動動手指頭，節省您排隊等候時間

內政部網站提供服務項目：

- 電子/紙本戶籍謄本申辦
- 戶籍資料異動跨機關通報
- 網路預約戶政登記
- 24小時國民身分證掛失
- 教育程度查詢及申請
- 國籍案件進度與查詢
- 戶口名簿請領紀錄查詢

請洽內政部戶政司全球資訊網 <https://www.ris.gov.tw/webapply/16>

中壢戶政 提醒您

你以為被蚊子叮咬只是小事？

別輕忽登革出血熱：若未及時就醫治療，死亡率可達50%

登革出血熱可能之症狀、高危險群

可能症狀包括：
 ● 持續嘔吐
 ● 解黑便
 ● 牙齦出血
 ● 昏迷休克

其他可能症狀如：
 ● 皮膚出現紫斑
 ● 流鼻血、吐血
 ● 嚴重腹痛、躁動不安等

高危險群包括：
 ● 慢性腎臟(如糖尿病、高血壓患者等)
 ● 抵抗力弱的老人、小孩
 ● 感染不同型別之登革病毒者

登革熱典型症狀

你怎麼預防：

消除滅源
 ● 廢棄不用的瓶罐、缸盆、保潔壺、餅乾盒等，利用資源回收清除。

主動清淨
 ● 勤乾淨：水桶陶甕要倒空，使用中的更加勤。
 ● 勤乾淨：盆缸花桶換水，每週清洗空盆。
 ● 勤乾淨：遮蓋帆布拖把平，窪地積水要填平。

衛生署疾病管制署 TAIWAN CDC 疫情通報及服務專線：1922 <http://www.cdc.gov.tw>

