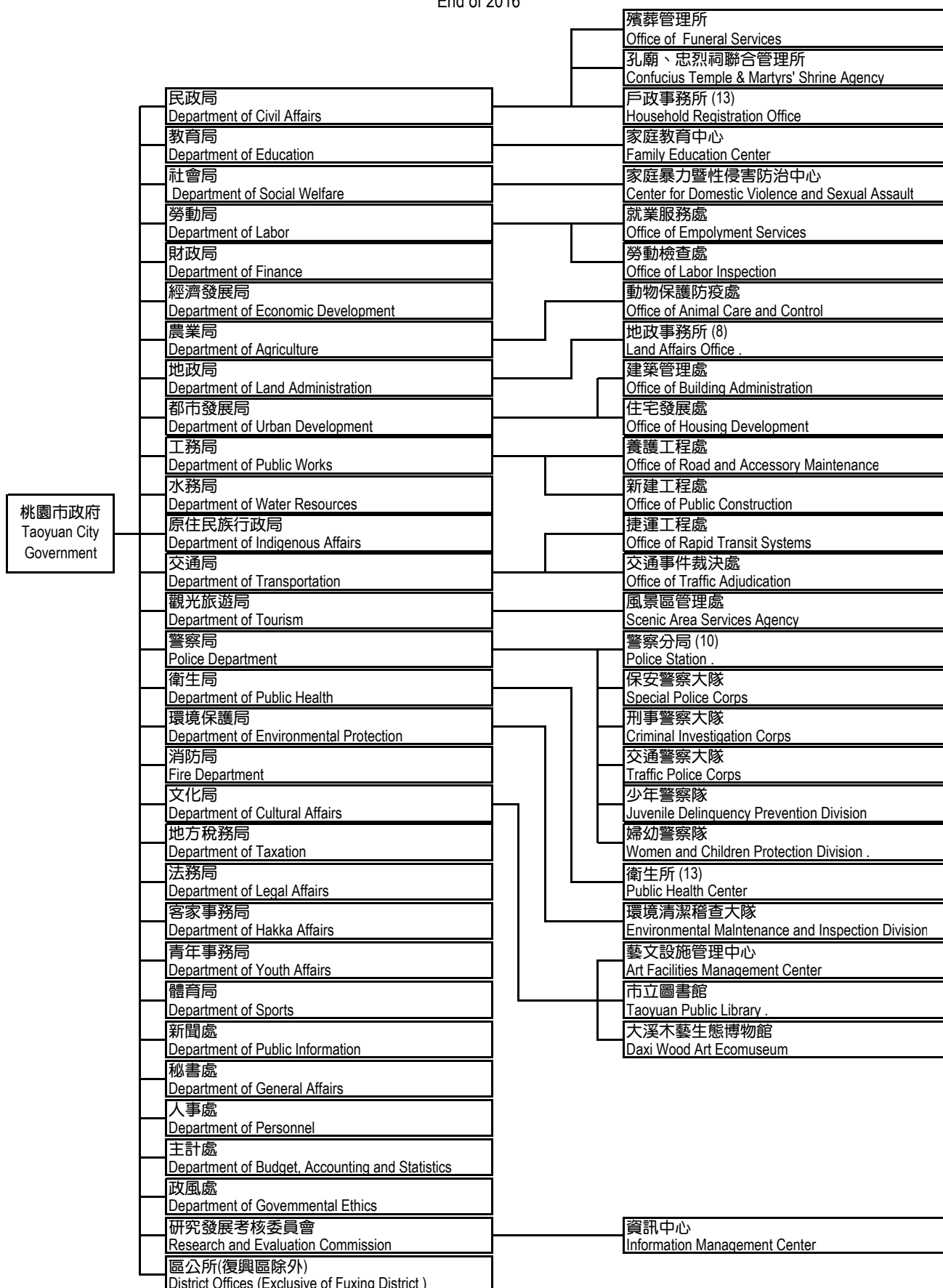


參、行政組織

III. Administrative Organization

表3-1、桃園市政府行政組織系統
Organization System of Taoyuan City Government
中華民國105年底
End of 2016



說明：復興區公所是地方自治團體，非市政府派出機關。

Note : Fuxing District Office belonged to local self-governing body. It did not belong to agency of Taoyuan City Gov.

表3-2、各級機關學校正式預算員額

單位：人

年 底 別 End of Year	總計 Grand Total	縣議會 County Council	縣政府 County Government	地方稅務局 Department of Taxation	警察局 Police Department	消防局 Fire Department	衛生局及所屬 Department of Public Health & Subordinate Agencies	縣立醫院 Hospitals of County	鄉鎮市衛生所 Public Health Centers of Township (City)	環境保護局 Department of Environmental Protection
民國96年底 End of 2007	24,147	37	658	243	4,032	945	90	-	216	100
民國97年底 End of 2008	24,298	37	711	239	4,032	880	90	-	216	100
民國98年底 End of 2009	24,501	37	713	239	4,023	1,000	90	-	219	100
民國99年底 End of 2010	24,687	37	713	239	4,023	1,044	89	-	220	100
民國100年底 End of 2011	25,110	37	24	251	4,032	1,054	119	-	207	109
民國101年底 End of 2012	25,893	45	24	288	4,032	1,100	158	-	211	151
民國102年底 End of 2013	26,499	45	28	316	4,032	1,100	158	-	220	151

年 底 別 End of Year	總計 Grand Total	市議會 City Council	市政府 City Government	地方稅務局 Department of Taxation	警察局及所屬 Police Department & Subordinate Agencies	消防局 Fire Department	衛生局及所屬 Department of Public Health & Subordinate Agencies	市立醫院 Hospitals of City	區衛生所 Public Health Centers of District	環境保護局及所屬 Department of Environmental Protection & Subordinate Agencies
民國103年底 End of 2014	27,320	45	29	380	4,032	1,155	175	-	232	424
民國104年底 End of 2015	27,674	52	34	380	4,032	1,247	190	-	247	239
民國105年底 End of 2016	27,921	51	34	381	4,032	1,346	198	-	255	253

資料來源：行政院人事行政總處。

說 明：1.100年1月1日起升格準直轄市，各局處員額數由縣政府歸入其他縣所屬機關。

2.鄉鎮市公所正式預算員額包含其他鄉鎮市所屬機關。

3.103年12月25日桃園市升格為直轄市，各公所(復興區公所除外)為市政府派出機關，並隨業務調整，其部分人力移至市政府部分機關。

4.自103年底起，調整資料項目和欄位順序，其中「警察局」名稱修正為「警察局及所屬」且「環境保護局」下包含二級機關「環境清潔稽查大隊」。

Table 3-2. Official Staff of All Agencies and Schools of Taoyuan City

Unit : Persons

地政事務所 Land Affairs Offices	戶政事務所 Household Registration Offices	其他縣所屬機關 Other Subordinate Agencies of County Government	鄉鎮市民代表會 Township (City) Councils	鄉鎮市公所 Township (City) Offices	其他鄉鎮市所屬機關 Other Subordinate Agencies of Township (City)	縣(市)鄉鎮市營事業機構 Enterprise Organizations of County(City) & Township (City)	高中(職)(含完全中學) Senior High (Vocational) Schools (Complete High Schools Included)	縣立國民中學 Junior High Schools of County	縣立國民小學(含幼兒園) Elementary Schools of County (Pre-schools Included)
300	337	124	43	1,497	...	-	502	5,780	9,243
302	334	95	43	1,519	...	-	519	5,901	9,280
302	336	92	43	1,502	...	-	639	5,958	9,208
302	334	89	42	1,513	...	-	708	6,032	9,202
331	339	1,061	42	1,495	...	-	679	6,114	9,216
364	345	1,319	43	1,501	...	-	813	6,128	9,371
395	361	1,558	42	1,509	...	-	876	6,233	9,475

地政事務所 Land Affairs Offices	戶政事務所 Household Registration Offices	其他市所屬機關 Other Subordinate Agencies of City Government	區公所 District Offices	區民代表會 District Councils	區公所所屬機關(不含幼兒園) Other Subordinate Agencies of District Offices (Preschools Excluded)	市營事業機構 Enterprise Organizations of City	高級中等學校 Senior High (Vocational) Schools	市立國民中學 Junior High Schools of City	市立國民小學(不含幼兒園) Elementary Schools of City (Pre-schools Excluded)
422	388	2,055	1,120	3	4	-	959	6,359	9,538
422	408	2,510	1,116	3	4	-	987	6,235	9,568
430	408	2,746	1,116	3	4	-	1,004	6,154	9,506

Source : Directorate-General of Personnel Administration, Executive Yuan.

Note : 1. Taoyuan county was upgraded to special municipality on 1st of January, 2011. The staff posts budgeted for each bureau has been classified by the County Government to be included into other organic structure.

2. The official staff of other subordinate agencies of township (city) is included in the township (city) offices.

3. On Dec. 25, 2014, Taoyuan was reorganized and changed its name to Taoyuan City. All the district offices (exclusive of Fuxing District Office) became agencies of Taoyuan City Gov. and a part of their sections was merged with some departments of Taoyuan City Gov. with business adjustment.

4. Since the end of 2014, this table adjusted the information items and the order of the fields, where "Police Department" renamed to "Police Department & Subordinate Agencies" and "Department of Environmental Protection" included secondary organization "Environment Maintenance and Inspection Division".

表3-3、各級機關學校員工總人數

單位：人

年底別 End of Year	總計 Grand Total	民選 機關首長 Elected Agency Chief	政務人員 Political Appointee	正式職員 Staff of Authorized Complement	校長 及教師 Principal and Teacher	測量助理 Measurement Assistant	清潔隊員 Sanitation Worker
民國96年底 End of 2007	29,055	13	7	8,786	13,666	157	1,824
民國97年底 End of 2008	29,350	13	11	8,998	13,682	158	1,876
民國98年底 End of 2009	29,763	13	7	9,189	13,712	157	1,911
民國99年底 End of 2010	29,960	14	7	9,317	13,744	157	1,971
民國100年底 End of 2011	30,290	14	19	9,612	13,743	167	1,995
民國101年底 End of 2012	30,958	14	20	10,027	13,845	181	2,025
民國102年底 End of 2013	31,087	14	19	10,367	13,911	183	2,080
年底別 End of Year	總計 Grand Total	正式職(教)員 Formal Staff (Teacher)					聘用人員 Contract- based Employee
		合計 Total	民選首長 Elected Agency Chief	政務人員 Political Appointee	職員 Staff	校長及教師 Principal and Teacher	
民國103年底 End of 2014	29,759	24,920	1	24	10,807	14,088	400
民國104年底 End of 2015	29,968	25,286	2	27	11,496	13,761	441

資料來源：行政院人事行政總處、桃園果菜市場股份有限公司、桃園大眾捷運股份有限公司、桃園航空城股份有限公司。

說明：1.臨時員工內含代課教師；教師係指專任教師。

2.區公所所屬機關包含復興區圖書館及清潔隊等。

3.103年12月25日桃園市升格為直轄市，各公所(復興區公所除外)為市政府派出機關，並隨業務調整，其部分人力移至市政府部分機關。

4.自103年底起，調整資料項目和欄位順序，其中職員含正式職員及臨編人員，且不再統計臨時人員。

Table 3-3. Number of Staff and Worker of All Organizations and Schools of Taoyuan City

Unit : Persons

技工 (含駕駛) Technical Worker (Driver Included)	工友 Manual Worker	正式工員 Worker of Authorized Complement	駐衛警察 Security Guard	聘用人員 Contract-based Employee	約僱人員 Auxiliary Employee	臨編人員 Extra Staff	臨時員工 Temporary Staff
176	930	-	138	206	821	134	2,197
178	906	-	132	187	819	192	2,198
180	888	-	133	221	880	291	2,181
177	880	68	133	241	923	294	2,034
185	858	72	134	219	952	348	1,972
179	831	79	114	328	1,061	281	1,973
171	793	52	119	359	1,101	298	1,620

約僱人員 Auxiliary Employee	技工 Technical Worker	駕駛 Driver	工友 Manual Worker	正式工員 (船員) Worker of Authorized Complement (Crew)	駐衛警察 Security Guard	測量助理 Measurement Assistant	清潔隊員 Sanitation Worker
1,077	92	47	741	-	137	175	2,170
913	81	32	686	-	140	183	2,206

Source : Directorate-General of Personnel Administration, Executive Yuan, Taoyuan Fruit and Vegetable Market Corporation, Ltd., Taoyuan Metro Corporation, Taoyuan Aerotropolis Corporation.

Note : 1. Temporary workers included substitute teachers. Teachers refer to full-time teachers.

2. Other subordinate agencies of district offices included Fuxing District Library, Fuxing District Cleaning Team and so on.

3. On Dec. 25, 2014, Taoyuan was reorganized and changed its name to Taoyuan City. All the district offices (exclusive of Fuxing District Office) became agencies of Taoyuan City Gov. and a part of their sections was merged with some departments of Taoyuan City Gov. with business adjustment.

4. Since the end of 2014, this table adjusted the information items and the order of the fields, where staffs included formal staffs and extra staffs, and this table excluded temporary staffs.

表3-3、各級機關學校員工總人數（續）

單位：人

年底別、性別及機關別 End of Year, Sex and Organization	總 計 Grand Total	正式職(教)員 Formal Staff (Teacher)				
		合計 Total	民選 首長 Elected Agency Chief	政務 人員 Political Appointee	職員 Staff	校長及 教師 Principal and Teacher
民國105年底 End of 2016	30,851	26,014	2	26	12,443	13,543
性別 Sex						
男 Male	13,891	11,136	2	20	7,274	3,840
女 Female	16,960	14,878	-	6	5,169	9,703
機關別 Organization						
市議會 City Council	83	43	-	-	43	-
市政府 City Government	25	25	1	2	22	-
警察局及所屬 Police Department & Subordinate Agencies	3,738	3,636	-	-	3,636	-
衛生局及所屬 Department of Public Health & Subordinate Agencies	217	162	-	1	161	-
市立醫院 Hospitals of City	-	-	-	-	-	-
區衛生所 Public Health Centers of District	265	241	-	-	241	-
環境保護局及所屬 Department of Environmental Protection & Subordinate Agencies	2,648	230	-	1	229	-
消防局 Fire Department	1,219	1,196	-	1	1,195	-
地方稅務局 Department of Taxation	429	368	-	1	367	-
戶政事務所 Household Registration Offices	401	388	-	-	388	-
地政事務所 Land Affairs Offices	564	382	-	-	382	-
其他市所屬機關 Other Subordinate Agencies of City Government	3,334	2,339	-	20	2,319	-
區民代表會 District Councils	4	3	-	-	3	-
區公所 District Offices	1,294	1,015	1	-	1,014	-
區公所所屬機關(不含幼兒園) Subordinate Agencies of District Offices (Preschools Excluded)	41	4	-	-	4	-
市營事業機構 Enterprise Organizations of City	987	987	-	-	987	-
高級中等學校 Senior High (Vocational) Schools	902	890	-	-	117	773
市立國民中學 Junior High Schools of City	5,759	5,593	-	-	656	4,937
市立國民小學(不含幼兒園) Elementary Schools of City (Preschools Excluded)	8,941	8,512	-	-	679	7,833

Table 3-3. Number of Staff and Worker of All Organizations and Schools of Taoyuan City (Cont.)

Unit : Persons								
聘用人員	約僱人員	技工	駕駛	工友	正式工員 (船員)	駐衛警察	測量助理	清潔隊員
Contract- based Employee	Auxiliary Employee	Technical Worker	Driver	Manual Worker	Worker of Authorized Complement (Crew)	Security Guard	Measure- ment Assistant	Sanitation Worker
493	943	73	29	626	-	140	191	2,342
162	252	45	29	148	-	136	149	1,834
331	691	28	-	478	-	4	42	508
-	16	2	3	6	-	13	-	-
-	-	-	-	-	-	-	-	-
18	1	4	11	68	-	-	-	-
7	46	1	-	1	-	-	-	-
-	-	-	-	-	-	-	-	-
-	14	-	-	10	-	-	-	-
12	95	2	-	4	-	-	-	2,305
-	-	4	2	17	-	-	-	-
2	52	1	2	4	-	-	-	-
-	-	-	-	13	-	-	-	-
-	-	3	-	11	-	-	168	-
367	498	19	10	25	-	53	23	-
-	1	-	-	-	-	-	-	-
-	138	15	1	51	-	74	-	-
-	-	-	-	-	-	-	-	37
-	-	-	-	-	-	-	-	-
-	-	2	-	10	-	-	-	-
31	15	7	-	113	-	-	-	-
56	67	13	-	293	-	-	-	-

表3-4、各級機關學校公教人員－按官等別分

單位：人

年底別	總計	職等別					
		簡薦委任(派)人員					校長及教師
		合計	簡任(派) 第10-14職等 (相當簡任)	薦任(派) 第6-9職等 (相當薦任)	委任(派) 第1-5職等 (相當委任)	雇員	
End of Year	Grand Total	Total	Senior Rank (Detail)	Junior Rank (Detail)	Elementary Rank (Detail)	Auxiliary Employee	Principal and Teacher
民國96年底 End of 2007	22,456	4,020	71	2,085	1,817	47	13,666
民國97年底 End of 2008	22,690	4,000	74	2,172	1,713	41	13,682
民國98年底 End of 2009	22,907	4,100	70	2,261	1,731	38	13,712
民國99年底 End of 2010	23,058	4,170	79	2,397	1,661	33	13,744
民國100年底 End of 2011	23,209	4,363	127	2,502	1,707	27	13,743
民國101年底 End of 2012	23,639	4,792	114	2,864	1,788	26	13,846
民國102年底 End of 2013	24,055	5,198	126	3,155	1,895	22	13,912

年底別	總計	民選 首長	政務人員	官等別			
				簡薦委任(派)人員			
				合計	簡任(派)	薦任(派)	委任(派)
End of Year	Grand Total	Elected Agency Chief	Political Appointee	Total	Senior Rank (Detail)	Junior Rank (Detail)	Elementary Rank (Detail)
民國103年底 End of 2014	24,503	1	24	5,418	107	3,409	1,885
民國104年底 End of 2015	24,571	2	27	5,790	151	3,663	1,971

資料來源：行政院人事行政總處。

說明：1.103年12月25日桃園市升格為直轄市，各公所(復興區公所除外)為市政府派出機關，並隨業務調整，其部分人力移至市政府部分機關。

2.自103年底起，增列資料項目「民選首長」及「政務人員」，並調整欄位順序。

Table 3-4. Number of Civil Servants and Teachers of All Organizations and Schools of City by Rank

Unit : Persons

By Rank									性別 By Sex	
警 察 人 員 Police Officer				醫 事 人 員 Medical Personnel					男	女
合計	警監	警正	警佐	合計	師(一)級	師(二)級	師(三)級	士(生)級		
Total	Selected Rank	Recomm- ended Rank	Delegated Rank	Total	Senior Grade 1	Senior Grade 2	Senior Grade 3	Junior	Male	Female
4,339	2	2,129	2,208	431	-	20	285	126	9,828	12,628
4,563	2	2,121	2,440	445	-	19	309	117	9,957	12,733
4,640	1	2,186	2,453	455	-	17	328	110	10,000	12,907
4,677	2	2,147	2,528	467	-	18	342	107	10,013	13,045
4,635	11	2,233	2,391	468	-	15	352	101	10,040	13,169
4,541	9	2,149	2,383	460	-	20	346	94	10,077	13,562
4,464	24	2,144	2,296	481	1	18	364	98	10,112	13,943

By Rank										校長 及教師
警 察 人 員 Police Officer				醫 事 人 員 Medical Personnel						
雇員	合計	警監	警正	警佐	合計	師(一)級	師(二)級	師(三)級	士(生)級	
Auxiliary Employee	Total	Selected Rank	Recomm- ended Rank	Delegated Rank	Total	Senior Grade 1	Senior Grade 2	Senior Grade 3	Junior	Principal and Teacher
17	4,474	23	2,114	2,337	498	1	20	372	105	14,088
5	4,486	24	2,133	2,329	505	1	18	382	104	13,761

Source : Directorate-General of Personnel Administration, Executive Yuan.

Note : 1. On Dec. 25, 2014, Taoyuan was reorganized and changed its name to Taoyuan City. All the district offices (exclusive of Fuxing District Office) became agencies of Taoyuan City Gov. and a part of their sections was merged with some departments of Taoyuan City Gov. with business adjustment.

2. Since the end of 2014, this table contained information items "Elected Agency Chief" and "Political Appointee", and adjusted the order of the fields.

表3-4、各級機關學校公教人員－按官等別分（續）

單位：人

年底、性別及機關別 End of Year, Sex and Organization	總計 Grand Total	民選 首長 Elected Agency Chief	政務 人員 Political Appointee	官等別		
				簡薦委任(派)人員		
				合計 Total	簡任(派) Senior Rank (Detail)	薦任(派) Junior Rank (Detail)
民國105年底 End of 2016	25,027	2	26	6,374	171	4,175
性別 Sex						
男 Male	10,461	2	20	2,360	107	1,566
女 Female	14,566	-	6	4,014	64	2,609
機關別 Organization						
市議會 City Council	43	-	-	43	12	21
市政府 City Government	25	1	2	22	22	-
警察局及所屬 Police Department & Subordinate Agencies	3,636	-	-	160	-	85
衛生局及所屬 Department of Public Health & Subordinate Agencies	162	-	1	159	3	109
市立醫院 Hospitals of City	-	-	-	-	-	-
區衛生所 Public Health Centers of District	241	-	-	12	-	9
環境保護局及所屬 Department of Envirmental Protection & Subordinate Agencies	230	-	1	229	7	149
消防局 Fire Department	1,196	-	1	99	1	55
地方稅務局 Local Tax Bureau	368	-	1	367	3	250
戶政事務所 Household Registration Offices	388	-	-	388	-	171
地政事務所 Land Office	382	-	-	382	-	269
其他市所屬機關 Other Subordinate Agencies of City Government	2,339	-	20	2,317	103	1,559
區民代表會 District Councils	3	-	-	3	-	1
區公所 District Offices	1,015	1	-	1,013	7	575
區公所所屬機關(不含幼兒園) Subordinate Agencies of District Offices (Preschools Excluded)	4	-	-	4	-	2
市營事業機構 Enterprise Organizations of City	-	-	-	-	-	-
高級中等學校 Senior High (Vocational) Schools	890	-	-	107	4	64
市立國民中學 Junior High Schools of City	5,593	-	-	588	5	427
市立國民小學(不含幼兒園) Elementary Schools of City (Preschools Excluded)	8,512	-	-	481	4	429

Table 3-4. Number of Civil Servants and Teachers of All Organizations and Schools of City by Rank (Cont.)

Unit : Persons

By Rank												校長 及教師
Ranking Servant		警 察 人 員 Police Officer				醫 事 人 員 Medical Personnel						
委任 (派) Element- ary Rank (Detail)	雇員 Auxiliary Employee	合計 Total	警監 Selected Rank	警正 Recomm -ended Rank	警佐 Delegated Rank	合計 Total	師(一) 級 Senior Grade 1	師(二) 級 Senior Grade 2	師(三) 級 Senior Grade 3	士(生) 級 Junior	Principal and Teacher	
2,023	5	4,571	26	2,171	2,374	511	1	14	393	103	13,543	
686	1	4,204	25	2,057	2,122	35	1	8	25	1	3,840	
1,337	4	367	1	114	252	476	-	6	368	102	9,703	
9	1	-	-	-	-	-	-	-	-	-	-	
-	-	-	-	-	-	-	-	-	-	-	-	
75	-	3,476	22	1,808	1,646	-	-	-	-	-	-	
47	-	-	-	-	-	2	1	-	1	-	-	
-	-	-	-	-	-	-	-	-	-	-	-	
3	-	-	-	-	-	229	-	14	126	89	-	
73	-	-	-	-	-	-	-	-	-	-	-	
43	-	1,095	4	363	728	1	-	-	1	-	-	
113	1	-	-	-	-	-	-	-	-	-	-	
216	1	-	-	-	-	-	-	-	-	-	-	
113	-	-	-	-	-	-	-	-	-	-	-	
655	-	-	-	-	-	2	-	-	2	-	-	
2	-	-	-	-	-	-	-	-	-	-	-	
429	2	-	-	-	-	1	-	-	-	1	-	
2	-	-	-	-	-	-	-	-	-	-	-	
-	-	-	-	-	-	-	-	-	-	-	-	
39	-	-	-	-	-	10	-	-	10	-	773	
156	-	-	-	-	-	68	-	-	67	1	4,937	
48	-	-	-	-	-	198	-	-	186	12	7,833	

表3-5、各級機關學校公教人員－按教育程度分

單位：人

年底別 End of Year	總計 Grand Total	研究所 Graduate School	
		博士 Ph.D. Degree	碩士 M.A. Degree
民國96年底 End of 2007	22,456	27	2,782
民國97年底 End of 2008	22,690	27	3,300
民國98年底 End of 2009	22,907	30	3,881
民國99年底 End of 2010	23,058	34	4,593
民國100年底 End of 2011	23,209	50	5,380
民國101年底 End of 2012	23,639	64	6,531
民國102年底 End of 2013	24,055	83	7,540
民國103年底 End of 2014	24,503	101	8,444
民國104年底 End of 2015	24,571	136	9,247

資料來源：行政院人事行政總處。

說明：103年12月25日桃園市升格為直轄市，各公所(復興區公所除外)為市政府派出機關，並隨業務調整，其部分人力移至市政府部分機關。

Table 3-5. Number of Civil Servants and Teachers of All Organizations and Schools of City by Educational Attainments

Unit : Persons

大學畢業 University	專科畢業 College	高中(職)畢業 Senior High (Vocational) School	國(初)中以下 Junior High School & Under
13,363	4,252	2,015	17
13,188	4,246	1,913	16
12,991	4,196	1,795	14
12,698	4,069	1,654	10
12,364	3,924	1,480	11
11,875	3,827	1,332	10
11,498	3,718	1,205	11
11,205	3,677	1,072	4
10,619	3,610	955	4

Source : Directorate-General of Personnel Administration, Executive Yuan.

Note : On Dec. 25, 2014, Taoyuan was reorganized and changed its name to Taoyuan City. All the district offices (exclusive of Fuxing District Office) became agencies of Taoyuan City Gov. and a part of their sections was merged with some departments of Taoyuan City Gov. with business adjustment.

表3-5、各級機關學校公教人員－按教育程度分（續）

單位：人

年底、性別及機關別 End of Year, Sex and Organization	總計 Grand Total	研究所 Graduate School	
		博士 Ph.D. Degree	碩士 M.A. Degree
民國105年底 End of 2016	25,027	146	9,978
性別 Sex			
男 Male	10,461	110	3,461
女 Female	14,566	36	6,517
機關別 Organization			
市議會 City Council	43	-	16
市政府 City Government	25	6	16
警察局及所屬 Police Department & Subordinate Agencies	3,636	5	203
衛生局及所屬 Department of Public Health & Subordinate Agencies	162	2	73
市立醫院 Hospitals of City	-	-	-
區衛生所 Public Health Centers of District	241	-	19
環境保護局及所屬 Department of Environmental Protection & Subordinate Agencies	230	6	115
消防局 Fire Department	1,196	4	75
地方稅務局 Local Tax Bureau	368	1	58
戶政事務所 Household Registration Offices	388	1	18
地政事務所 Land Affairs Office	382	2	83
其他市所屬機關 Other Subordinate Agencies of City Government	2,339	28	926
區民代表會 District Councils	3	-	1
區公所 District Offices	1,015	2	222
區公所所屬機關(不含幼兒園) Subordinate Agencies of District Offices (Preschools Excluded)	4	-	-
市營事業機構 Enterprise Organizations of City	-	-	-
高級中等學校 Senior High (Vocational) Schools	890	15	561
市立國民中學 Junior High Schools of City	5,593	23	2,866
市立國民小學(不含幼兒園) Elementary Schools of City (Preschools Excluded)	8,512	51	4,726

Table 3-5. Number of Civil Servants and Teachers of All Organizations and Schools of City by Educational Attainments (Cont.)

Unit : Persons

大學畢業 University	專科畢業 College	高中(職)畢業 Senior High (Vocational) School	國(初)中以下 Junior High School & Under
10,459	3,557	881	6
3,484	2,691	710	5
6,975	866	171	1
18	7	1	1
3	-	-	-
1,084	1,735	608	1
76	9	2	-
-	-	-	-
157	63	2	-
85	20	4	-
263	815	39	-
262	41	6	-
250	86	33	-
213	60	24	-
1,234	122	28	1
-	1	1	-
486	237	67	1
1	1	2	-
-	-	-	-
291	16	7	-
2,518	165	20	1
3,518	179	37	1

表3-6、各級機關學校公教人員－按年齡分

單位：人

年底別 End of Year	總 計 Grand Total	性 別 Sex		年 齡		
		男 Male	女 Female	平均年齡(歲) Average Age (year)	24歲以下 Under 24 Years	25-29歲 25~29 Years
民國96年底 End of 2007	22,456	9,828	12,628	38.37	802	2,914
民國97年底 End of 2008	22,690	9,957	12,733	38.69	864	2,754
民國98年底 End of 2009	22,907	10,000	12,907	39.10	840	2,552
民國99年底 End of 2010	23,058	10,013	13,045	39.36	682	2,565
民國100年底 End of 2011	23,209	10,040	13,169	39.96	467	2,347
民國101年底 End of 2012	23,639	10,077	13,562	40.23	434	2,273
民國102年底 End of 2013	24,055	10,112	13,943	40.06	405	2,233
民國103年底 End of 2014	24,503	10,139	14,364	40.21	556	2,175
民國104年底 End of 2015	24,571	10,249	14,322	40.36	707	2,048

資料來源：行政院人事行政總處。

說 明：1. 平均年齡 = $\frac{\text{各組組中點} \times \text{各組人數}}{\text{各組人數總和}}$

2. 102年起平均年齡計算方式改為平均年齡 = $\frac{\text{各組組中位數} \times \text{各組人數}}{\text{各組人數總和}}$

3. 組中位數的計算方法舉例如下：

25至29歲之組中位數為 27，其餘類推，但24歲以下及65歲以上兩組之組中位數各以22及65代表。

4. 103年12月25日桃園市升格為直轄市，各公所(復興區公所除外)為市政府派出機關，並隨業務調整，其部分人力移至市政府部分機關。

Table 3-6. Number of Civil Servants and Teachers of All Organizations and Schools of Taoyuan City by Age Group

Unit : Persons

Age							
30-34歲 30~34 Years	35-39歲 35~39 Years	40-44歲 40~44 Years	45-49歲 45~49 Years	50-54歲 50~54 Years	55-59歲 55~59 Years	60-64歲 60~64 Years	65歲以上 65 Years and Over
4,698	5,007	3,984	2,985	1,520	430	105	11
4,397	5,059	4,280	3,129	1,612	477	110	8
4,248	4,944	4,620	3,304	1,721	572	92	14
4,191	4,880	4,816	3,443	1,778	600	102	1
4,027	4,968	4,937	3,758	1,887	668	146	4
4,085	4,900	5,050	4,006	1,996	703	184	8
4,030	4,752	5,196	4,322	2,130	765	206	16
3,984	4,710	5,078	4,663	2,299	778	248	12
3,789	4,687	5,000	4,835	2,450	807	237	11

Source : Directorate-General of Personnel Administration, Executive Yuan.

Note : 1. Average age = $\frac{\text{group middle point} \times \text{group number of persons}}{\text{number of persons of all groups}}$ 2. Average age = $\frac{\text{group median} \times \text{group number of persons}}{\text{number of persons of all groups}}$ since 2013.

3. Group middle point is calculated as follows :

group median of the 25-29 age group is 27 ; group middle points of those aged 24 and younger and 65 and older are 22 and 65, respectively.

4. On Dec. 25, 2014, Taoyuan was reorganized and changed its name to Taoyuan City. All the district offices (exclusive of Fuxing District Office) became agencies of Taoyuan City Gov. and a part of their sections was merged with some departments of Taoyuan City Gov. with business adjustment.

表3-6、各級機關學校公教人員－按年齡分（續）

單位：人

年底、性別及機關別 End of Year, Sex and Organization	總 計 Grand Total	年 齡		
		平均年齡(歲) Average Age (year)	24歲以下 Under 24 Year	25-29歲 25~29 Years
民國105年底 End of 2016	25,027	40.53	766	2,046
性別 Sex				
男 Male	10,461	40.07	549	877
女 Female	14,566	40.87	217	1,169
機關別 Organization				
市議會 City Council	43	50.67	-	-
市政府 City Government	25	55.20	-	-
警察局及所屬 Police Department & Subordinate Agencies	3,636	38.47	360	379
衛生局及所屬 Department of Public Health & Subordinate Agencies	162	37.31	2	37
市立醫院 Hospitals of City	-	-	-	-
區衛生所 Public Health Centers of District	241	40.15	-	14
環境保護局及所屬 Department of Environmental Protection & Subordinate Agencies	230	39.72	4	31
消防局 Fire Department	1,196	33.17	203	249
地方稅務局 Local Tax Bureau	368	39.88	6	58
戶政事務所 Household Registration Offices	388	42.13	3	35
地政事務所 Land Affairs Office	382	40.02	8	54
其他市所屬機關 Other Subordinate Agencies of City Government	2,339	37.70	69	440
區民代表會 District Councils	3	47.00	-	-
區公所 District Offices	1,015	43.48	17	78
區公所所屬機關(不含幼兒園) Subordinate Agencies of District Offices (Preschools Excluded)	4	45.75	-	-
市營事業機構 Enterprise Organizations of City	-	-	-	-
高級中等學校 Senior High (Vocational) Schools	890	40.04	7	63
市立國民中學 Junior High Schools of City	5,593	40.90	33	355
市立國民小學(不含幼兒園) Elementary Schools of City (Preschools Excluded)	8,512	42.66	54	253

Table 3-6. Number of Civil Servants and Teachers of All Organizations and Schools of Taoyuan City by Age Group (Cont.)

Unit : Persons

Age							
30-34歲 30~34 Years	35-39歲 35~39 Years	40-44歲 40~44 Years	45-49歲 45~49 Years	50-54歲 50~54 Years	55-59歲 55~59 Years	60-64歲 60~64 Years	65歲以上 65 Years and Over
3,695	4,633	5,164	4,947	2,666	843	251	16
1,594	1,752	2,126	2,062	991	361	137	12
2,101	2,881	3,038	2,885	1,675	482	114	4
3	4	3	7	7	13	5	1
-	1	-	4	4	9	7	-
599	422	751	768	239	90	25	3
38	19	25	28	6	6	1	-
-	-	-	-	-	-	-	-
48	72	34	38	25	7	3	-
48	42	33	26	26	16	4	-
293	204	107	66	55	15	4	-
69	59	44	57	52	15	7	1
66	46	60	92	52	27	7	-
72	63	51	56	47	24	7	-
501	421	329	277	197	82	23	-
-	1	-	-	2	-	-	-
134	136	144	184	184	102	30	6
-	1	-	2	1	-	-	-
-	-	-	-	-	-	-	-
171	184	199	172	67	20	7	-
930	1,205	1,151	1,085	608	172	51	3
723	1,753	2,233	2,085	1,094	245	70	2

表3-7、立法委員區域選舉概況

屆及選舉區別 Term & Constituency	投票日期 Date of Ballot			選舉人數 (人) No. of Eligible Voters (Persons)	候選人數 (人) No. of Candidates (Persons)		
	年 Year	月 Month	日 Day		計 Total	男 Male	女 Female
第 二 屆 2nd Plenary Session	81	12	19	869,457	13	11	2
第 三 屆 3rd Plenary Session	84	12	2	956,002	16	15	1
第 四 屆 4th Plenary Session	87	12	5	1,058,166	26	21	5
第 五 屆 5th Plenary Session	90	12	1	1,165,237	26	21	5
第 六 屆 6th Plenary Session	93	12	11	1,263,071	28	21	7
第 七 屆 7th Plenary Session	97	1	12	1,350,174	20	15	5
第 八 屆 8th Plenary Session	101	1	14	1,458,179	22	19	3
第 九 屆 9th Plenary Session	105	1	16	1,571,093	28	22	6
第 1 選 區 1st Constituency	105	1	16	277,449	3	2	1
第 2 選 區 2nd Constituency	105	1	16	271,280	6	3	3
第 3 選 區 3rd Constituency	105	1	16	259,562	5	5	-
第 4 選 區 4th Constituency	105	1	16	261,773	2	1	1
第 5 選 區 5th Constituency	105	1	16	252,796	6	5	1
第 6 選 區 6th Constituency	105	1	16	248,233	6	6	-

資料來源：中央選舉委員會及桃園市選舉委員會。

說 明：本表資料不含山地原住民及平地原住民資料。

Table 3-7. Election Situations of Legislators

投 票 數 (票) No. of Ballots (Ballots)			當選人數 (人) No. of Nominees Elected (Persons)			投票數對選舉人數 比率 (投票率) (%)	當選人數對候選人 數比率(當選率) (%)
計 Total	有效 Valid	無效 Invalid	計 Total	男 Male	女 Female		
642,643	628,305	14,338	7	5	2	73.91	53.85
648,643	638,291	10,352	8	7	1	67.85	50.00
680,750	670,981	9,769	12	9	3	64.33	46.15
798,551	786,642	11,909	13	10	3	68.53	50.00
743,654	736,843	6,811	13	10	3	58.88	46.43
777,011	765,880	11,131	6	4	2	57.55	30.00
1,095,586	1,075,132	20,454	6	4	2	75.13	27.27
1,054,900	1,037,132	17,768	6	4	2	67.14	21.43
184,338	181,899	2,439	1	1	-	66.44	33.33
182,056	178,988	3,068	1	-	1	67.11	16.67
175,959	173,344	2,615	1	1	-	67.79	20.00
175,558	172,609	2,949	1	1	-	67.06	50.00
169,732	166,358	3,374	1	-	1	67.14	16.67
167,257	163,934	3,323	1	1	-	67.38	16.67

Source : Central Election Commission and Taoyuan City Election Commission.

Note : The information of mountain and plain-land indigene is not included in this table.

表3-8、市長選舉概況

屆及選舉區別 Term & Constituency	投票日期 Date of Ballot			選舉人數 (人) No. of Eligible Voters (Persons)	候選人數 (人) No. of Candidates (Persons)		
	年 Year	月 Month	日 Day		計 Total	男 Male	女 Female
桃園縣長選舉							
第 一 屆 1st Plenary Session	40	4	1	154,575	6
第 一 屆 複 選 1st Plenary Session	40	4	8	154,575	2
第 二 屆 2nd Plenary Session	43	5	2	172,865	2	2	-
第 三 屆 3rd Plenary Session	46	4	21	187,440	2	2	-
第 四 屆 4th Plenary Session	49	4	24	214,423	1	1	-
第 五 屆 5th Plenary Session	53	4	15	246,531	4	3	1
第 六 屆 6th Plenary Session	57	4	21	278,488	2	1	1
第 七 屆 7th Plenary Session	61	12	23	369,050	1	1	-
第 八 屆 8th Plenary Session	66	11	19	468,950	2	2	-
第 九 屆 9th Plenary Session	70	11	14	583,060	3	3	-
第 十 屆 10th Plenary Session	74	11	16	688,437	1	1	-
第 十 一 屆 11th Plenary Session	78	12	2	788,588	4	4	-
第 十 二 屆 12th Plenary Session	82	11	27	896,142	4	3	1
第十二屆補選 Supplement of 12th	86	3	15	1,011,580	3	2	1
第 十 三 屆 13th Plenary Session	86	11	29	1,035,387	3	2	1
第 十 四 屆 14th Plenary Session	90	12	1	1,186,731	3	3	-
第 十 五 屆 15th Plenary Session	94	12	3	1,319,334	3	3	-
第 十 六 屆 16th Plenary Session	98	12	5	1,437,190	3	3	-
桃園市長選舉							
第 一 屆 1st Plenary Session	103	11	29	1,568,713	3	3	-
桃 園 區 Taoyuan District	103	11	29	313,670	-	-	-
中 壢 區 Zhongli District	103	11	29	292,742	-	-	-
大 溪 區 Daxi District	103	11	29	71,122	-	-	-
楊 梅 區 Yangmei District	103	11	29	118,823	-	-	-
蘆 竹 區 Luzhu District	103	11	29	110,212	-	-	-
大 園 區 Dayuan District	103	11	29	64,354	-	-	-
龜 山 區 Guishan District	103	11	29	109,434	-	-	-
八 德 區 Bade District	103	11	29	141,109	-	-	-
龍 潭 區 Longtan District	103	11	29	89,895	-	-	-
平 鎮 區 Pingzhen District	103	11	29	162,143	-	-	-
新 屋 區 Xinwu District	103	11	29	38,224	-	-	-
觀 音 區 Guanyin District	103	11	29	48,584	-	-	-
復 興 區 Fuxing District	103	11	29	8,401	-	-	-

資料來源：中央選舉委員會及桃園市選舉委員會。

說 明：103年12月25日本市改制為直轄市。

Table 3-8. Election Situations of City Magistrate

投 票 數 (票) No. of Ballots (Ballots)			當選人姓名 Name of Nominees Elected		投票數對選舉人 數比率(投票率) (%)
計 Total	有效 Valid	無效 Invalid	姓名 Name	政黨別 Apparat	Rate of Ballots to Eligible Voters
118,768	-	-	76.84
138,576	徐崇德	國民黨 KMT	89.65
133,352	130,352	3,000	徐崇德	國民黨 KMT	77.14
145,482	141,944	3,538	張芳燮	國民黨 KMT	77.62
142,460	124,791	17,669	吳鴻麟	國民黨 KMT	66.44
135,385	133,503	1,882	陳長壽	國民黨 KMT	54.92
214,786	208,741	6,045	許新枝	國民黨 KMT	77.13
271,398	261,889	9,509	吳伯雄	國民黨 KMT	73.54
394,712	383,797	10,915	許信良	無黨籍 None	84.17
436,881	426,602	10,279	徐鴻志	國民黨 KMT	74.93
495,293	413,936	81,357	徐鴻志	國民黨 KMT	71.94
595,885	574,198	21,687	劉邦友	國民黨 KMT	75.56
616,112	602,948	13,164	劉邦友	國民黨 KMT	68.75
594,529	585,925	8,604	呂秀蓮	民進黨 DPP	58.77
678,744	668,112	10,632	呂秀蓮	民進黨 DPP	65.55
810,723	799,904	10,819	朱立倫	國民黨 KMT	68.32
814,908	803,728	11,180	朱立倫	國民黨 KMT	61.77
772,180	758,722	13,458	吳志揚	國民黨 KMT	53.73
984,099	965,490	18,609	鄭文燦	民進黨 DPP	62.73
185,040	181,690	3,350	-	-	58.99
185,550	182,035	3,515	-	-	63.38
45,879	44,975	904	-	-	64.51
74,553	73,203	1,350	-	-	62.74
66,846	65,804	1,042	-	-	60.65
43,064	42,265	799	-	-	66.92
64,845	63,641	1,204	-	-	59.25
89,972	88,024	1,948	-	-	63.76
56,205	54,962	1,243	-	-	62.52
103,204	101,323	1,881	-	-	63.65
28,104	27,611	493	-	-	73.52
34,402	33,702	700	-	-	70.81
6,435	6,255	180	-	-	76.60

Source : Central Election Commission and Taoyuan City Election Commission.

Note : On Dec. 25, 2014, Taoyuan was reorganized and changed its name to Taoyuan City.

表3-9、議員選舉概況

屆及選舉區別 Term and Constituency	投票日期 Date of Ballot			選舉人數 (人) No. of Eligible Voters(Persons)	候選人數 (人)		
	年 Year	月 Month	日 Day		計 Total	男 Male	女 Female
桃園縣議員選舉							
第 一 屆 1st Plenary Session	40	1	7	153,685	77	76	1
第 二 屆 2nd Plenary Session	42	2	8	166,437	84	72	12
第 三 屆 3rd Plenary Session	44	1	16	176,611	67	62	5
第 四 屆 4th Plenary Session	47	1	19	191,874	62	55	7
第 五 屆 5th Plenary Session	50	1	15	220,016	61	55	6
第 六 屆 6th Plenary Session	53	1	26	243,695	77	63	14
第 七 屆 7th Plenary Session	57	1	21	275,967	63	53	10
第 八 屆 8th Plenary Session	62	3	17	373,091	80	71	9
第 九 屆 9th Plenary Session	66	11	19	466,017	71	59	12
第 十 屆 10th Plenary Session	71	1	16	584,297	143	127	16
第 十 一 屆 11th Plenary Session	75	2	1	693,206	88	77	11
第 十 二 屆 12th Plenary Session	79	1	20	791,517	128	109	19
第 十 三 屆 13th Plenary Session	83	1	29	899,231	137	122	15
第 十 四 屆 14th Plenary Session	87	1	24	1,039,691	168	146	22
第 十 五 屆 15th Plenary Session	91	1	26	1,188,075	172	144	28
第 十 六 屆 16th Plenary Session	94	12	3	1,315,705	128	98	30
第 十 七 屆 17th Plenary Session	98	12	5	1,432,291	99	67	32
桃園市議員選舉							
第 一 屆 1st Plenary Session	103	11	29	1,562,312	143	107	36
第一選舉區 1st Electoral Area	103	11	29	308,376	25	21	4
第二選舉區 2nd Electoral Area	103	11	29	104,907	7	5	2
第三選舉區 3rd Electoral Area	103	11	29	136,107	14	9	5
第四選舉區 4th Electoral Area	103	11	29	107,240	8	3	5
第五選舉區 5th Electoral Area	103	11	29	61,944	3	3	-
第六選舉區 6th Electoral Area	103	11	29	69,244	10	7	3
第七選舉區 7th Electoral Area	103	11	29	286,526	22	16	6
第八選舉區 8th Electoral Area	103	11	29	157,287	19	15	4
第九選舉區 9th Electoral Area	103	11	29	116,114	8	5	3
第十選舉區 10th Electoral Area	103	11	29	87,298	9	8	1
第十一選舉區 11th Electoral Area	103	11	29	37,708	2	2	-
第十二選舉區 12th Electoral Area	103	11	29	47,545	4	4	-
第十三選舉區 13th Electoral Area	103	11	29	23,725	8	6	2
第十四選舉區 14th Electoral Area	103	11	29	18,291	4	3	1

資料來源：中央選舉委員會及桃園市選舉委員會。

說明：103年12月25日本市改制為直轄市。

Table 3-9. Election Situations of Councilors

投 票 數 (票)			當選人數 (人)			投票數對選舉人數 比率(投票率) (%)	當選人數對候選人 數比率(當選率) (%)
計 Total	有效 Valid	無效 Invalid	計 Total	男 Male	女 Female	Rate of Ballots to Eligible Voters	Rate of Nominees to Candidates
126,624	35	34	1	82.39	45.45
124,632	122,354	2,278	36	33	3	74.88	42.86
126,866	124,921	1,945	39	35	4	71.83	58.21
146,077	143,858	2,219	43	39	4	76.13	69.35
143,303	140,361	2,942	41	37	4	65.13	67.21
191,881	186,338	5,543	43	36	7	78.74	55.84
209,151	199,479	9,672	44	38	6	75.79	69.84
273,506	264,005	9,501	48	42	6	73.31	60.00
392,788	377,941	14,847	50	43	7	84.29	70.42
455,811	443,557	12,254	52	45	7	78.01	36.36
507,679	492,273	15,406	54	45	9	73.24	61.36
594,725	577,262	17,463	56	49	7	75.14	43.75
650,294	634,634	15,660	60	53	7	72.32	43.80
564,760	554,287	10,473	57	46	11	54.32	33.93
591,140	582,871	8,269	58	45	13	49.76	33.72
813,389	796,620	16,769	59	40	19	61.82	46.09
770,634	757,542	Ⓔ13,092	60	36	24	53.80	60.61
981,360	962,750	18,610	60	40	20	62.81	41.96
182,534	179,921	2,613	11	7	4	59.19	44.00
62,500	61,228	1,272	4	3	1	59.58	57.14
87,424	85,433	1,991	5	2	3	64.23	35.71
65,402	64,165	1,237	4	2	2	60.99	50.00
41,846	41,053	793	2	2	-	67.55	66.67
45,274	44,448	826	3	2	1	65.38	30.00
182,693	179,550	3,143	10	7	3	63.76	45.45
100,791	99,038	1,753	6	4	2	64.08	31.58
73,259	71,566	1,693	4	2	2	63.09	50.00
54,883	53,697	1,186	3	3	-	62.87	33.33
27,798	27,044	754	1	1	-	73.72	50.00
33,827	33,019	808	2	2	-	71.15	50.00
12,421	12,175	246	3	2	1	52.35	37.50
10,708	10,413	295	2	1	1	58.54	50.00

Source : Central Election Commission and Taoyuan City Election Commission.

Note : On Dec. 25, 2014, Taoyuan was reorganized and changed its name to Taoyuan City.

