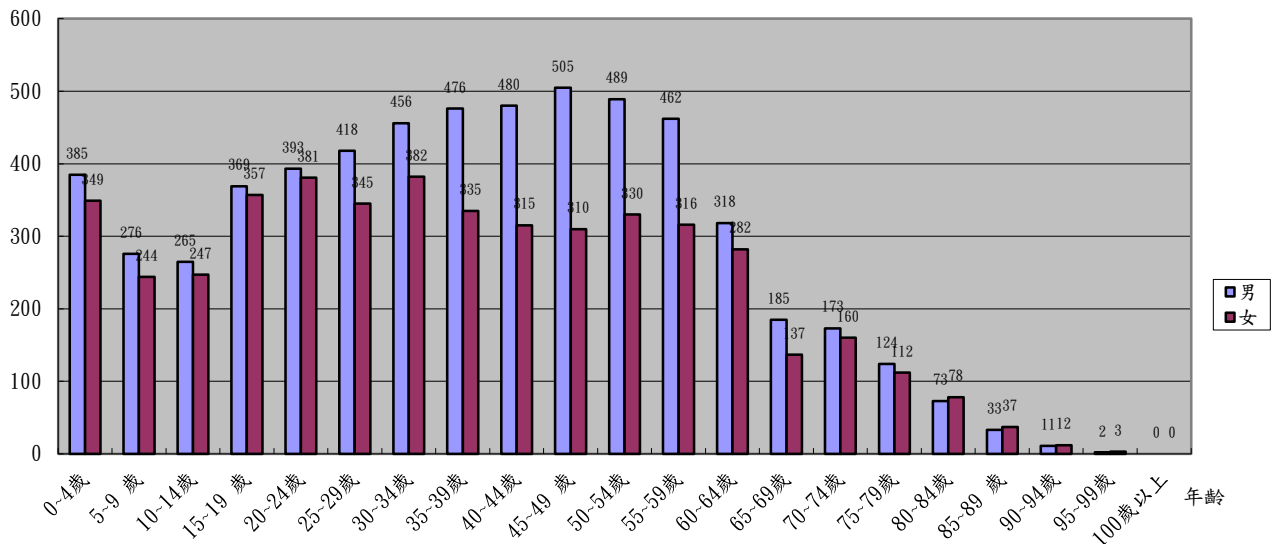


人數

復興鄉102年年齡分層人口統計



桃園縣復興鄉102年底人口數按性別及年齡分

| 年齡 | 0~4歲 | 5~9歲 | 10~14歲 | 15~19歲 | 20~24歲 | 25~29歲 | 30~34歲 | 35~39歲 |
|----|------|------|--------|--------|--------|--------|--------|--------|
| 小計 | 734 | 520 | 512 | 726 | 774 | 763 | 838 | 811 |
| 男 | 385 | 276 | 265 | 369 | 393 | 418 | 456 | 476 |
| 女 | 349 | 244 | 247 | 357 | 381 | 345 | 382 | 335 |

| 年齡 | 40~44歲 | 45~49歲 | 50~54歲 | 55~59歲 | 60~64歲 | 65~69歲 | 70~74歲 | 75~79歲 |
|----|--------|--------|--------|--------|--------|--------|--------|--------|
| 小計 | 795 | 815 | 819 | 778 | 600 | 322 | 333 | 236 |
| 男 | 480 | 505 | 489 | 462 | 318 | 185 | 173 | 124 |
| 女 | 315 | 310 | 330 | 316 | 282 | 137 | 160 | 112 |

| 年齡 | 80~84歲 | 85~89歲 | 90~94歲 | 95~99歲 | 100歲以上 | 全鄉總計 |
|----|--------|--------|--------|--------|--------|-------|
| 小計 | 151 | 70 | 23 | 5 | 0 | 10625 |
| 男 | 73 | 33 | 11 | 2 | 0 | 5893 |
| 女 | 78 | 37 | 12 | 3 | 0 | 4732 |