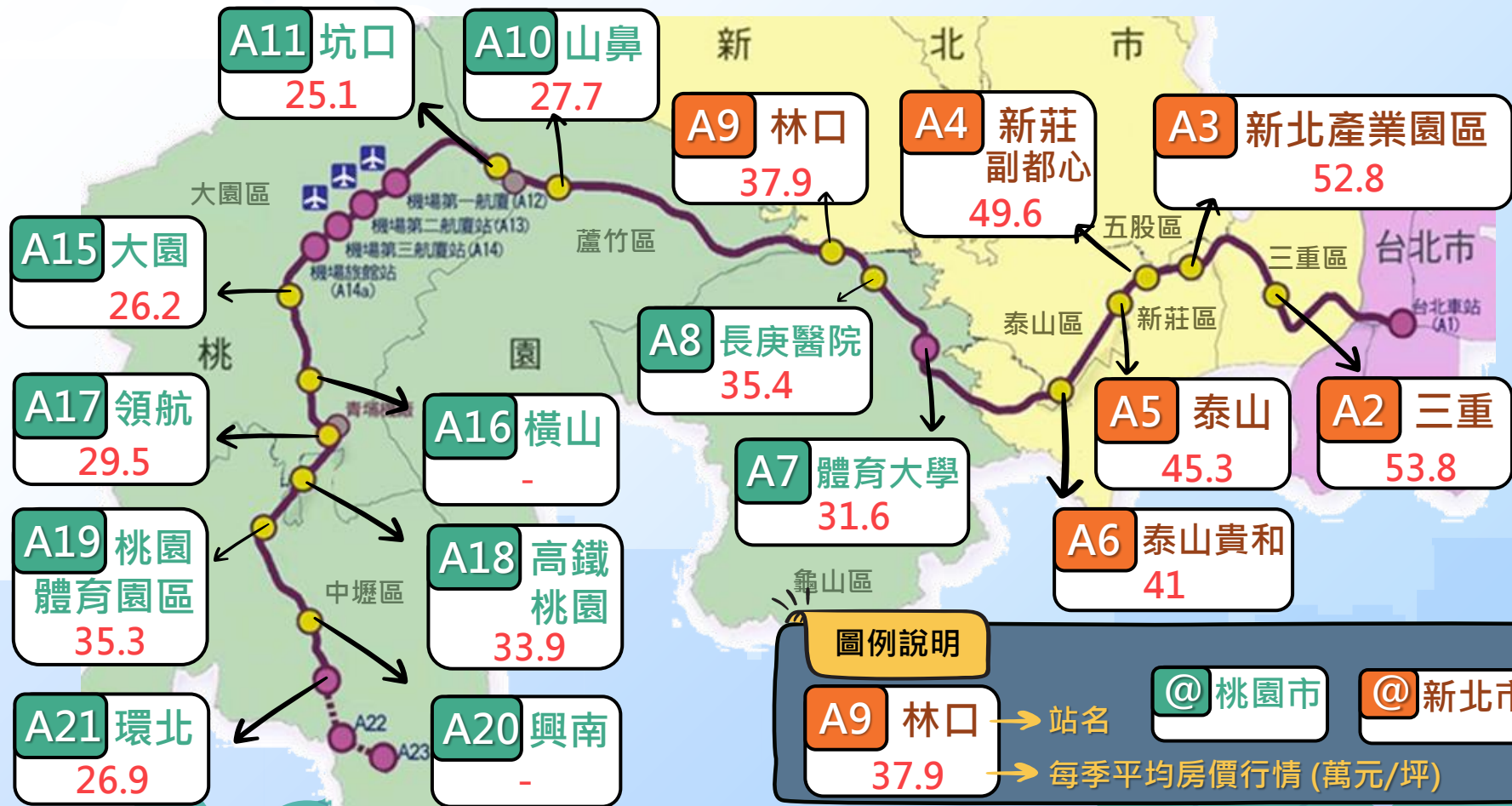




桃園機場捷運沿線

不動產交易行情分析

# 112年第1季機場捷運沿線買賣實價登錄地圖



**圖例說明**

A9 林口 → 站名

37.9 → 每季平均房價行情 (萬元/坪)

@ 桃園市

@ 新北市

★統計範圍為各捷運站1公里內大樓華廈，並排除店面及特殊交易

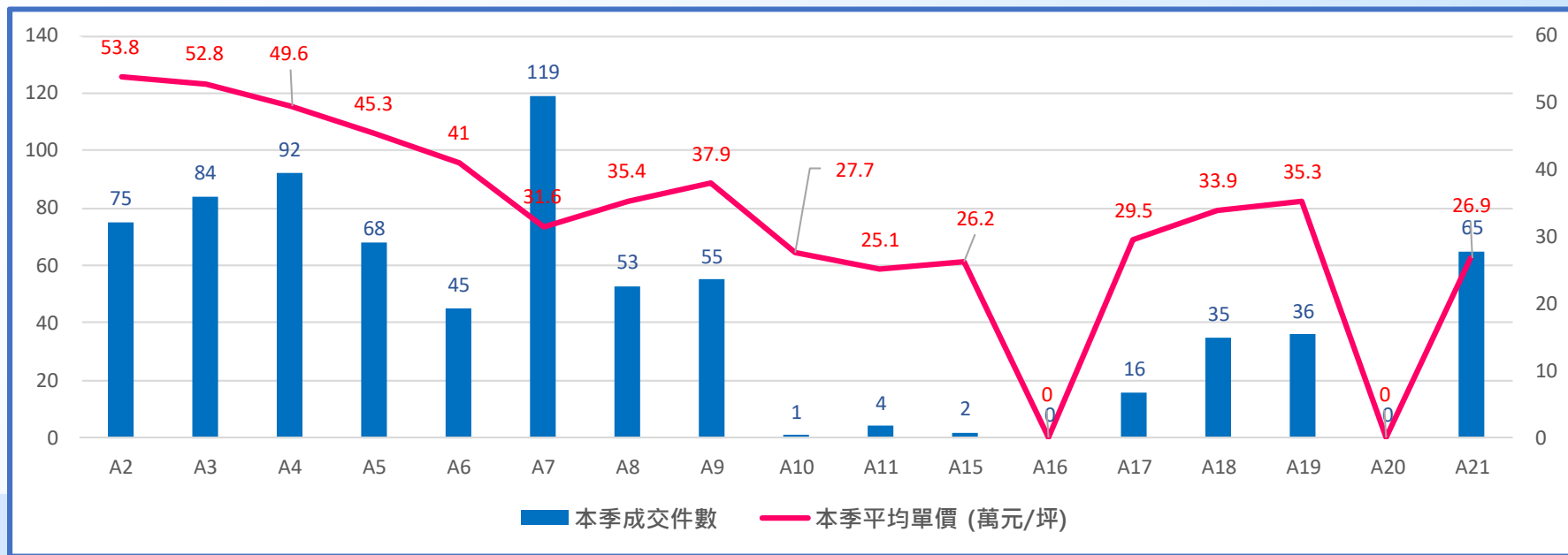
# 112年第1季機場捷運沿線買賣實價登錄統計表



		A2 三重	A3 新北產業 園區	A4 新莊 副都心	A5 泰山	A6 泰山 貴和	A7 體育 大學	A8 長庚 醫院	A9 林口	
本季	均價 (萬/坪)	▲53.8	▲52.8	▼49.6	▼45.3	▲41.0	▲31.6	▲35.4	▲37.9	
	件數	▼75	▼84	▼92	▼68	▲45	▲119	▲53	▼55	
上季	均價 (萬/坪)	51.1	50.0	50.2	46.7	38.6	31.2	34.2	37.8	
	件數	87	129	158	129	39	91	46	82	
		A10 山鼻	A11 坑口	A15 大園	A16 橫山	A17 領航	A18 高鐵 桃園	A19 桃園體 育園區	A20 興南	A21 環北
本季	均價 (萬/坪)	▲27.7	▼25.1	▲26.2	-	▼29.5	▼33.9	▲35.3	-	▼26.9
	件數	▼1	▼4	▲2	-	▼16	—35	▼36	-	▲65
上季	均價 (萬/坪)	23.6	25.3	18	-	30.9	35.2	34.3	-	27.3
	件數	120	8	1	-	23	35	43	-	43

★統計範圍為各捷運站1公里內大樓華廈，並排除店面及特殊交易

# 112年第1季機場捷運沿線買賣實價登錄統計圖



# 112年第1季機場捷運沿線預售屋實價登錄地圖



**圖例說明**

A9 林口 → 站名  
49.5 → 每季平均房價行情 (萬元/坪)

@ 桃園市    @ 新北市

★統計範圍為各捷運站1公里內大樓華廈，並排除店面及特殊交易

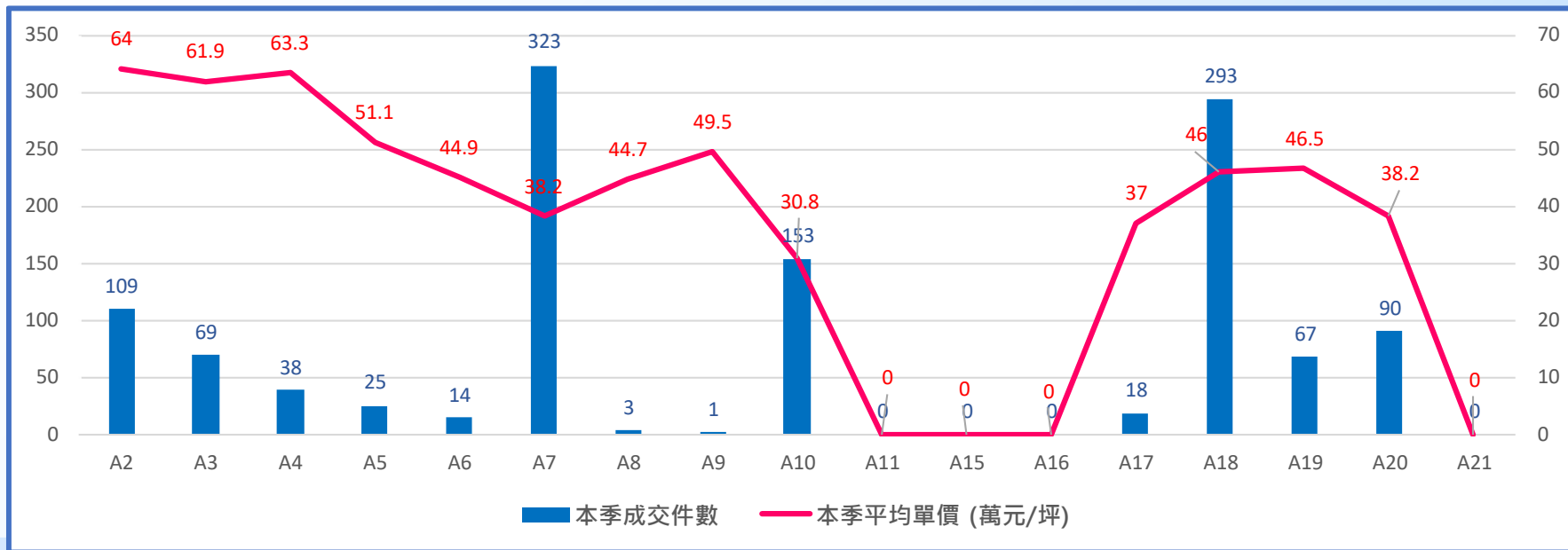
# 112年第1季機場捷運沿線預售屋實價登錄統計表



		A2 三重	A3 新北產業 園區	A4 新莊 副都心	A5 泰山	A6 泰山 貴和	A7 體育 大學	A8 長庚 醫院	A9 林口	
本季	均價 (萬/坪)	▲64	▲61.9	▲63.3	▼51.1	▼44.9	▲38.2	▼44.7	▲49.5	
	件數	▼109	▲69	▼38	▼25	▼14	▲323	▲3	▼1	
上季	均價 (萬/坪)	63.3	61.4	60.7	51.5	48.8	36.5	47.6	47.8	
	件數	133	64	40	43	67	272	1	8	
		A10 山鼻	A11 坑口	A15 大園	A16 橫山	A17 領航	A18 高鐵 桃園	A19 桃園體 育園區	A20 興南	A21 環北
本季	均價 (萬/坪)	▲30.8	-	-	-	▲37.0	▲46	▲46.5	▼38.2	-
	件數	▼153	-	-	-	▼18	▲293	▼67	▼90	-
上季	均價 (萬/坪)	30.6	-	-	-	36.5	36.5	46	45.9	-
	件數	170	-	-	-	24	24	446	133	-

★統計範圍為各捷運站1公里內大樓華廈，並排除店面及特殊交易

# 112年第1季機場捷運沿線預售屋實價登錄統計圖



★統計範圍為各捷運站1公里內大樓華廈，並排除店面及特殊交易