

## 114 年 9 月 GC01 標工程進度

### 一、八德(南段)工區：

- (1) 建德路及新關道路共 337 支基樁已於 109 年 11 月全部施作完成。
- (2) 建德路及新關道路共 66 座樁帽已於 110 年 6 月全部施作完成。
- (3) 建德路及新關道路共 61 支 RC 墩柱已於 110 年 8 月全部施作完成；鋼墩柱共 5 支已於 110 年 9 月全部施作完成。
- (4) 建德路及新關道路共 62 支帽梁已於 111 年 5 月全部施作完成。
- (5) 建德路及新關道路累計完成 16 跨場鑄箱型梁橋面版。
- (6) 建德路及新關道路 64 支預鑄混凝土 U 型梁已於 112 年 5 月全部施作完成。
- (7) 建德路及新關道路累計完成 7 跨鋼箱型梁吊裝。
- (8) 楓樹腳分流箱涵鋼軌樁打設、水路改道、集水井等施作。
- (9) 共同管道人孔位置鋼軌樁備料及打設。
- (10) 擋土牆北側土方挖掘、底版組模。

### 二、蘆竹、大園(北段)工區：

- (1) 中正北路 B 工區(蘆竹區中正北路，南竹路~中正路橋)、C 工區(蘆竹區中正北路~南工路)、D-1 工區(蘆興街-南青路~南工路二段)、南崁路二段 D 工區(南青路~山隆加油站)、E 工區(南崁路二段 532 號~坑菓路口)及 F 工區 (坑菓路-G31~G32 車站) 1,458 支基樁已於 111 年 5 月全部施作完成。
- (2) 中正北路、南崁路二段、三民路二段及坑菓路樁帽共 249 處已全數完成。
- (3) 中正北路、南崁路二段、三民路二段及坑菓路持續進行墩柱施作，累計已完成 247 支墩柱。
- (4) 中正北路、南崁路二段、三民路二段及坑菓路持續進行帽梁施作，累計已完成 225 座帽梁。
- (5) 中正北路、南崁路二段、三民路二段及坑菓路累計完成 63 跨場鑄箱型梁橋面版，目前進行中央分隔島開挖、路緣石基座模版組立、崁下橋東側鋼樑吊裝空間破除及整地等。
- (6) 中正北路、南崁路二段、三民路二段及坑菓路累計完成 200 支預鑄混凝土 U 型梁吊裝。
- (7) 中正北路、南崁路二段、三民路二段及坑菓路累計完成 64 跨鋼箱型梁吊裝。
- (8) G13 車站目前進行站體外牆帷幕收邊、消防、水電環控設施施工等；G14(原 G13a)車站站體出入口外牆粉刷打底、站體穿堂層北側外牆封板及南側骨架焊接等；G15(原 G14)車站站體短向金屬屋頂板收邊施作、消防系統配管、水電環控作業等；G15a(原 G31)車站月台層照明系統拉線施作等；G15b(原 G32)車站站體穿越層外牆輕隔間施作、消防系統配管作業等。

### 三、GC01 標截至 114 年 9 月 30 日進度為 87.29%。



2025年9月1日 09:41:1

G13 車站高架電纜施作



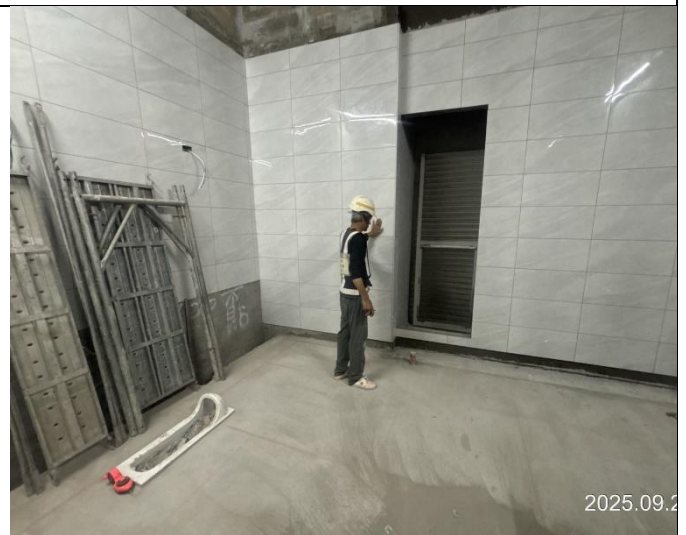
2025/09/

G14(原 G13a)車站站體穿堂層弧形天花骨架  
安裝



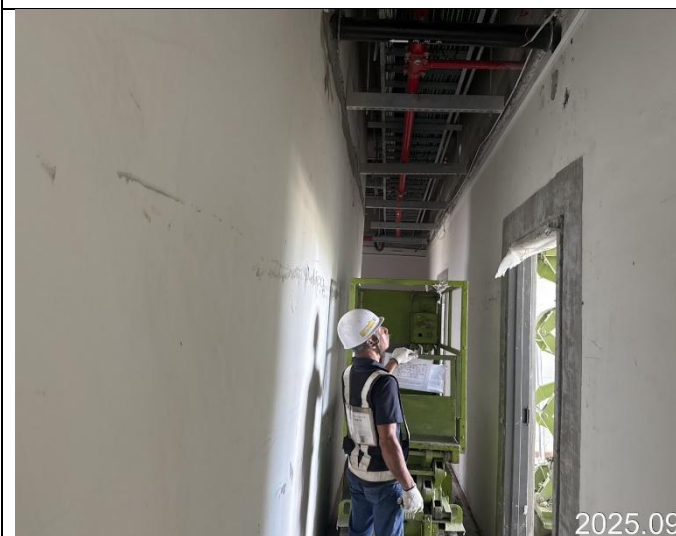
2025年9月3日 08

G15(原 G14)車站 1F 及 2F 空調系統冰水管配  
管



2025.09.2

G15a(原 G31)車站出入口三樓男女廁所牆面磁  
磚施作



2025.09

G15b(原 G32)車站排水系統施作



2025/9/2

伸縮縫凹槽施作



崁下橋施工便道施作