

114 年 12 月 GC01 標工程進度

一、八德(南段)工區：

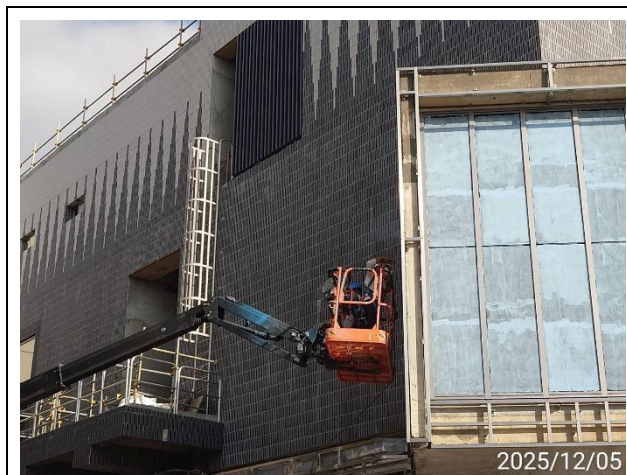
- (1) 建德路及新關道路共 337 支基樁已於 109 年 11 月全部施作完成。
- (2) 建德路及新關道路共 66 座樁帽已於 110 年 6 月全部施作完成。
- (3) 建德路及新關道路共 61 支 RC 墩柱已於 110 年 8 月全部施作完成；鋼墩柱共 5 支已於 110 年 9 月全部施作完成。
- (4) 建德路及新關道路共 62 支帽梁已於 111 年 5 月全部施作完成。
- (5) 建德路及新關道路累計完成 16 跨場鑄箱型梁橋面版。
- (6) 建德路及新關道路 64 支預鑄混凝土 U 型梁已於 112 年 5 月全部施作完成。
- (7) 建德路及新關道路累計完成 7 跨鋼箱型梁吊裝。
- (8) 雨水箱涵土方挖掘、牆身模板組立、頂版支撐架搭設、底版鋼筋綁紮、鋼軌樁拔除等施作。
- (9) 出流管制土方整地、鋼筋加工、集水井牆身模板組立、混凝土澆置等施作。

二、蘆竹、大園(北段)工區：

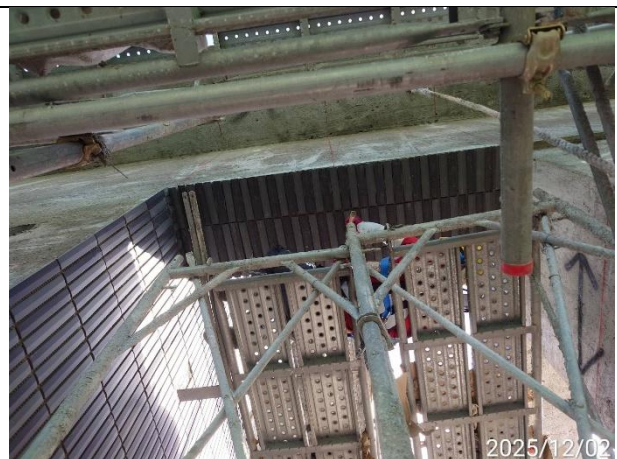
- (1) 中正北路 B 工區(蘆竹區中正北路，南竹路~中正路橋)、C 工區(蘆竹區中正北路~南工路)、D-1 工區(蘆興街-南青路~南工路二段)、南崁路二段 D 工區(南青路~山隆加油站)、E 工區(南崁路二段 532 號~坑菓路口)及 F 工區 (坑菓路-G31~G32 車站) 1,458 支基樁已於 111 年 5 月全部施作完成。
- (2) 中正北路、南崁路二段、三民路二段及坑菓路樁帽共 249 處已全數完成。
- (3) 中正北路、南崁路二段、三民路二段及坑菓路持續進行墩柱施作，累計已完成 247 支墩柱。
- (4) 中正北路、南崁路二段、三民路二段及坑菓路持續進行帽梁施作，累計已完成 225 座帽梁。
- (5) 中正北路、南崁路二段、三民路二段及坑菓路累計完成 63 跨場鑄箱型梁橋面版，目前進行崁下橋東側橋面版鋼筋綁紮、加工管線安裝施工等。
- (6) 中正北路、南崁路二段、三民路二段及坑菓路累計完成 200 支預鑄混凝土 U 型梁吊裝。
- (7) 中正北路、南崁路二段、三民路二段及坑菓路累計完成 64 跨鋼箱型梁吊裝。
- (8) G13 車站目前進行站體電梯玻璃帷幕踢腳板骨架安裝、出入口雨遮骨架施作、消防、水電環控設備施工等；G14(原 G13a)車站站體穿堂層瑤瑯板及金屬天花封板、出入口二樓瑤瑯板施作、外牆磁磚施作、消防、水電環控設備施工等；G15(原 G14)車站站體連通道下方金屬天花板骨架施作、月台層不鏽鋼板安裝施作、出入口一樓外牆花崗石牆面施作、消防系統配管、水電環控作業等；G15a(原 G31)車站站體抗風梁柱施作、出入口北側外牆粉刷打底及場地整理、消

防系統配管、水電環控作業等；G15b(原 G32)車站站體電梯玻璃帷幕及穿堂層天花板骨架安裝施作、月台層花崗石地坪鋪貼施作、抗風梁柱安裝施作、消防系統配管、水電環控作業等。

三、GC01 標截至 114 年 12 月 31 日進度為 88.63%。



G13 車站出入口雨遮骨架施作



G14(原 G13a)車站出入口外牆磁磚鋪貼施作



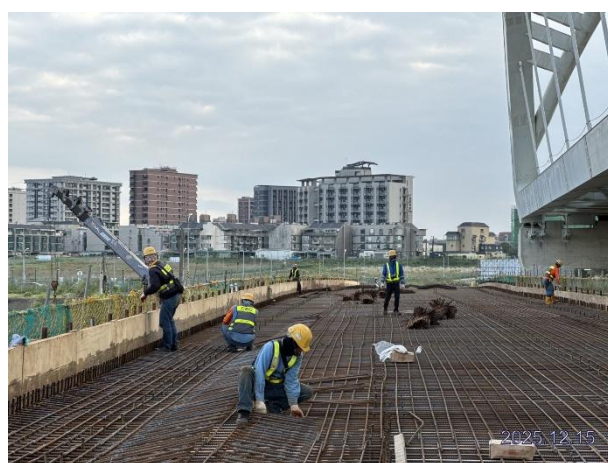
G15(原 G14)車站出入口二樓玻璃帷幕骨架施作



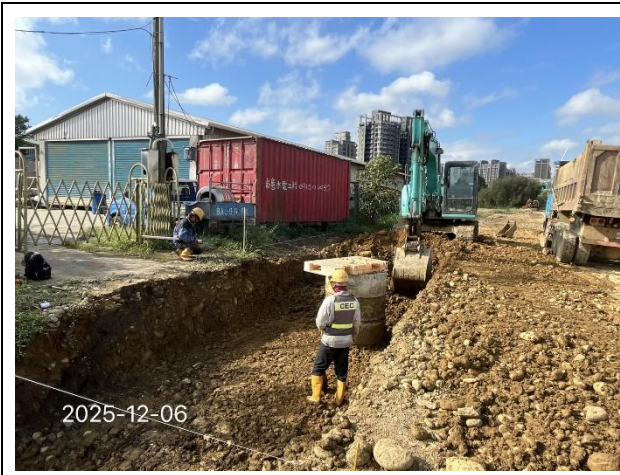
G15a(原 G31)車站站體抗風梁柱施作



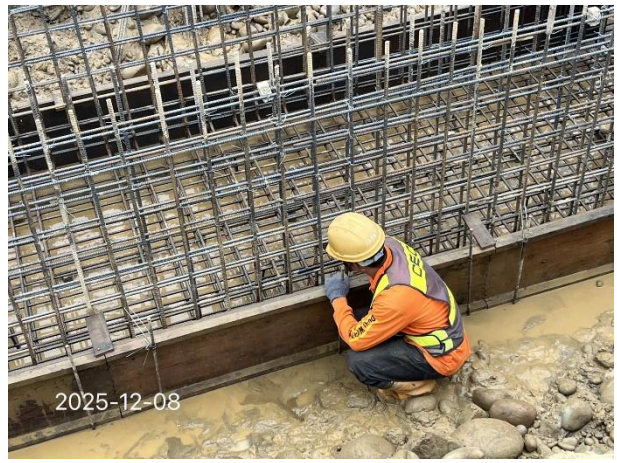
G15b(原 G32)車站出入口一樓石材壁磚鋪貼安裝



崁下橋崁下橋東側橋面版鋼筋綁紮作業



出流管制-截流溝整地開挖作業



雨水箱涵牆身模板組立