

114 年 6 月 GC01 標工程進度

一、八德(南段)工區：

- (1) 建德路及新關道路共 337 支基樁已於 109 年 11 月全部施作完成。
- (2) 建德路及新關道路共 66 座樁帽已於 110 年 6 月全部施作完成。
- (3) 建德路及新關道路共 61 支 RC 墩柱已於 110 年 8 月全部施作完成；鋼墩柱共 5 支已於 110 年 9 月全部施作完成。
- (4) 建德路及新關道路共 62 支帽梁已於 111 年 5 月全部施作完成。
- (5) 建德路及新關道路累計完成 16 跨場鑄箱型梁橋面版。
- (6) 建德路及新關道路 64 支預鑄混凝土 U 型梁已於 112 年 5 月全部施作完成。
- (7) 建德路及新關道路累計完成 7 跨鋼箱型梁吊裝。
- (8) 共同管道南出土段南側路面降挖。
- (9) 中央步道鋼筋綁紮，模板組立。

二、蘆竹、大園(北段)工區：

- (1) 中正北路 B 工區(蘆竹區中正北路，南竹路~中正路橋)、C 工區(蘆竹區中正北路~南工路)、D-1 工區(蘆興街-南青路~南工路二段)、南崁路二段 D 工區(南青路~山隆加油站)、E 工區(南崁路二段 532 號~坑菓路口)及 F 工區 (坑菓路-G31~G32 車站) 1,458 支基樁已於 111 年 5 月全部施作完成。
- (2) 中正北路、南崁路二段、三民路二段及坑菓路樁帽共 249 處已全數完成。
- (3) 中正北路、南崁路二段、三民路二段及坑菓路持續進行墩柱施作，累計已完成 247 支墩柱。
- (4) 中正北路、南崁路二段、三民路二段及坑菓路持續進行帽梁施作，累計已完成 225 座帽梁。
- (5) 中正北路、南崁路二段、三民路二段及坑菓路累計完成 63 跨場鑄箱型梁橋面版，目前進行蘆興街排水箱涵底板鋼筋綁紮、集水井舊有基礎破碎清除、箱涵模板拆模等。
- (6) 中正北路、南崁路二段、三民路二段及坑菓路累計完成 200 支預鑄混凝土 U 型梁吊裝。
- (7) 中正北路、南崁路二段、三民路二段及坑菓路累計完成 64 跨鋼箱型梁吊裝。
- (8) G13 車站目前進行站體空橋鋁板收邊、出入口外牆開口收邊、站務室門框門扇安裝及外架拆除、1F 販賣部撒水配管、2F 環控系統配管、3F 電氣系統配管結線等；G14(原 G13a)車站站體穿堂層外牆鋁板封板及打膠、伸縮縫蓋版安裝、出入口 3 樓雨排管安裝、站務室門框門扇及包板安裝、站體南抗風柱吊掛及外牆鋁板打膠等；G15(原 G14)車站站體金屬屋頂收邊板施作、2F 月台層水管配管、3F 照明配管拉線等；G15a(原 G31)車站出入口逃生梯輕隔間骨架組立、

7 號樓梯輕隔間施作、B1F 電氣系統施工等；G15b(原 G32)車站出入口外牆磁磚鋪貼、站務室鋁板鎖固、3F 電氣系統配管等。

三、GC01 標截至 114 年 6 月 30 日進度為 85.99%。



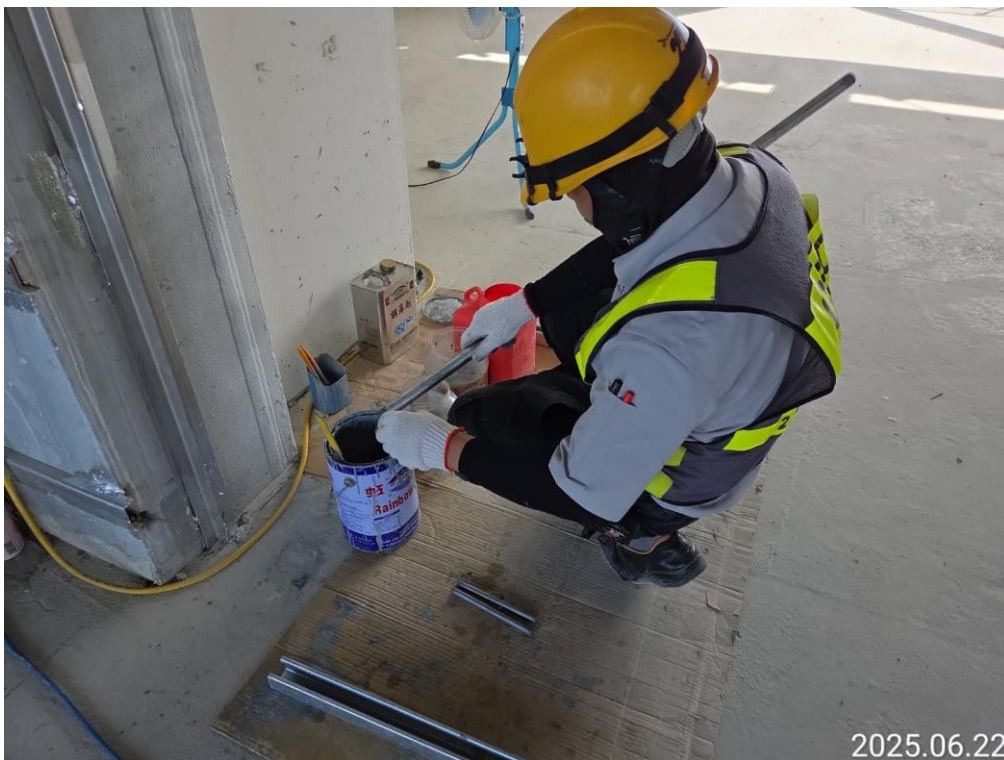
G13 車站高架電纜線施作



G14(原 G13a)車站出入口三樓內牆磁磚施作



G15(原 G14)車站出入口三樓外牆鋁包板施作



G15b(原 G32)車站 3F 電氣系統配管施作



G15b(原 G32)車站 4F 電氣系統施作



蘆興街排水箱涵底板鋼筋綁紮