

## 114 年 7 月 GC01 標工程進度

### 一、八德(南段)工區：

- (1) 建德路及新關道路共 337 支基樁已於 109 年 11 月全部施作完成。
- (2) 建德路及新關道路共 66 座樁帽已於 110 年 6 月全部施作完成。
- (3) 建德路及新關道路共 61 支 RC 墩柱已於 110 年 8 月全部施作完成；鋼墩柱共 5 支已於 110 年 9 月全部施作完成。
- (4) 建德路及新關道路共 62 支帽梁已於 111 年 5 月全部施作完成。
- (5) 建德路及新關道路累計完成 16 跨場鑄箱型梁橋面版。
- (6) 建德路及新關道路 64 支預鑄混凝土 U 型梁已於 112 年 5 月全部施作完成。
- (7) 建德路及新關道路累計完成 7 跨鋼箱型梁吊裝。
- (8) 共同管道南出土段南側管群配管前抽水整理、路面降挖。
- (9) 預鑄電纜溝槽安裝。
- (10) 中央步道鋼筋綁紮，模板組立。

### 二、蘆竹、大園(北段)工區：

- (1) 中正北路 B 工區(蘆竹區中正北路，南竹路~中正路橋)、C 工區(蘆竹區中正北路~南工路)、D-1 工區(蘆興街-南青路~南工路二段)、南崁路二段 D 工區(南青路~山隆加油站)、E 工區(南崁路二段 532 號~坑菓路口)及 F 工區 (坑菓路-G31~G32 車站) 1,458 支基樁已於 111 年 5 月全部施作完成。
- (2) 中正北路、南崁路二段、三民路二段及坑菓路樁帽共 249 處已全數完成。
- (3) 中正北路、南崁路二段、三民路二段及坑菓路持續進行墩柱施作，累計已完成 247 支墩柱。
- (4) 中正北路、南崁路二段、三民路二段及坑菓路持續進行帽梁施作，累計已完成 225 座帽梁。
- (5) 中正北路、南崁路二段、三民路二段及坑菓路累計完成 63 跨場鑄箱型梁橋面版，目前進行橋面排水管檢查、中央步道伸縮縫蓋板安裝、集水井施作及串連管理設模等。
- (6) 中正北路、南崁路二段、三民路二段及坑菓路累計完成 200 支預鑄混凝土 U 型梁吊裝。
- (7) 中正北路、南崁路二段、三民路二段及坑菓路累計完成 64 跨鋼箱型梁吊裝。
- (8) G13 車站目前進行高架電纜線施工等；G14(原 G13a)車站車站出入口-5F 外牆磁磚打底噴漿等；G15(原 G14)車站站體站體懸挑平台除鏽塗漆，月台門保護及場地整理等；G15a(原 G31)車站出入口外牆磁磚底粉刷、場地整理、五樓墊層前置作業，三樓站長室、男女廁地磚灰誌施作等；G15b(原 G32)車站站體穿越層電梯門柱安裝、出入口兩排水管路安裝。

### 三、GC01 標截至 114 年 7 月 31 日進度為 86.41%。



**G13 車站站體穿越層不鏽鋼截水溝安裝**



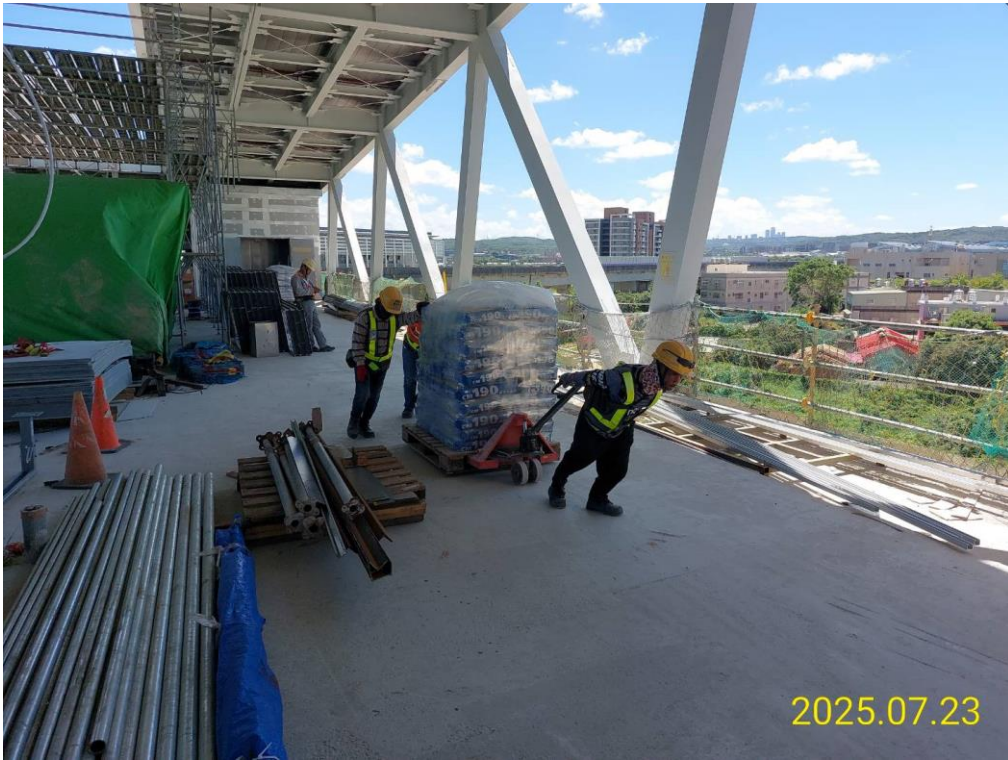
**G14(原 G13a)車站站體穿堂層玻璃板骨架安裝**



G15(原 G14)車站車站出入口三樓室內油漆



G15a(原 G31)車站 3F 電信、緊急系統配管



G15b(原 G32)車站出入口袋裝水泥吊料



中央步道模板組立