

桃園市海湖發電廠營運回饋金  
執行指引

110年10月

## 「桃園市海湖發電廠營運回饋金」說明及執行程序

### 一、法規來源：

- (一)桃園市海湖發電廠營運回饋金運用管理要點
- (二)桃園市中壢區海湖發電廠營運回饋金運用管理委員會設置要點
- (三)桃園市大園區海湖發電廠營運回饋金運用管理委員會設置要點
- (四)桃園市龜山區海湖發電廠營運回饋金運用管理委員會設置要點
- (五)桃園市蘆竹區海湖發電廠營運回饋金運用管理委員會設置要點

### 二、回饋範圍：

依桃園市海湖發電廠營運回饋金運用管理要點第 3 點規定如下：

- (一)發電廠設施所在地之里。
- (二)供應或輸出電力能源設施所在地之里。

### 三、回饋項目：

依桃園市海湖發電廠營運回饋金運用管理要點第 5 點規定如下：

- (一)維護居民身心健康：提昇生活環境品質及醫療保健事項。
- (二)獎助學金：獎勵成績優異及補助清寒學生事項。
- (三)文化活動：補助地方民俗節慶及提昇教育文化水準事項。
- (四)基礎建設經費：改善道路、交通、水利、學校、市場、公園、綠地、廣場、治安、環境、清潔衛生及宗教文化設施遷、改建事項。
- (五)社會福利：敬老生日禮金、補助中低收入戶、身心障礙者及急難救助事項。
- (六)公益活動：促進公共利益有關活動事項。
- (七)行政作業費：辦理回饋金業務所需行政管理、事務設備及人事等費用。
- (八)電廠交流活動：辦理國內、外民營電廠安全維護、睦鄰措施及相關公共設施等交流活動事項。

### 四、審查規定：

依桃園市海湖發電廠營運回饋金運用管理要點第 8 點規定。

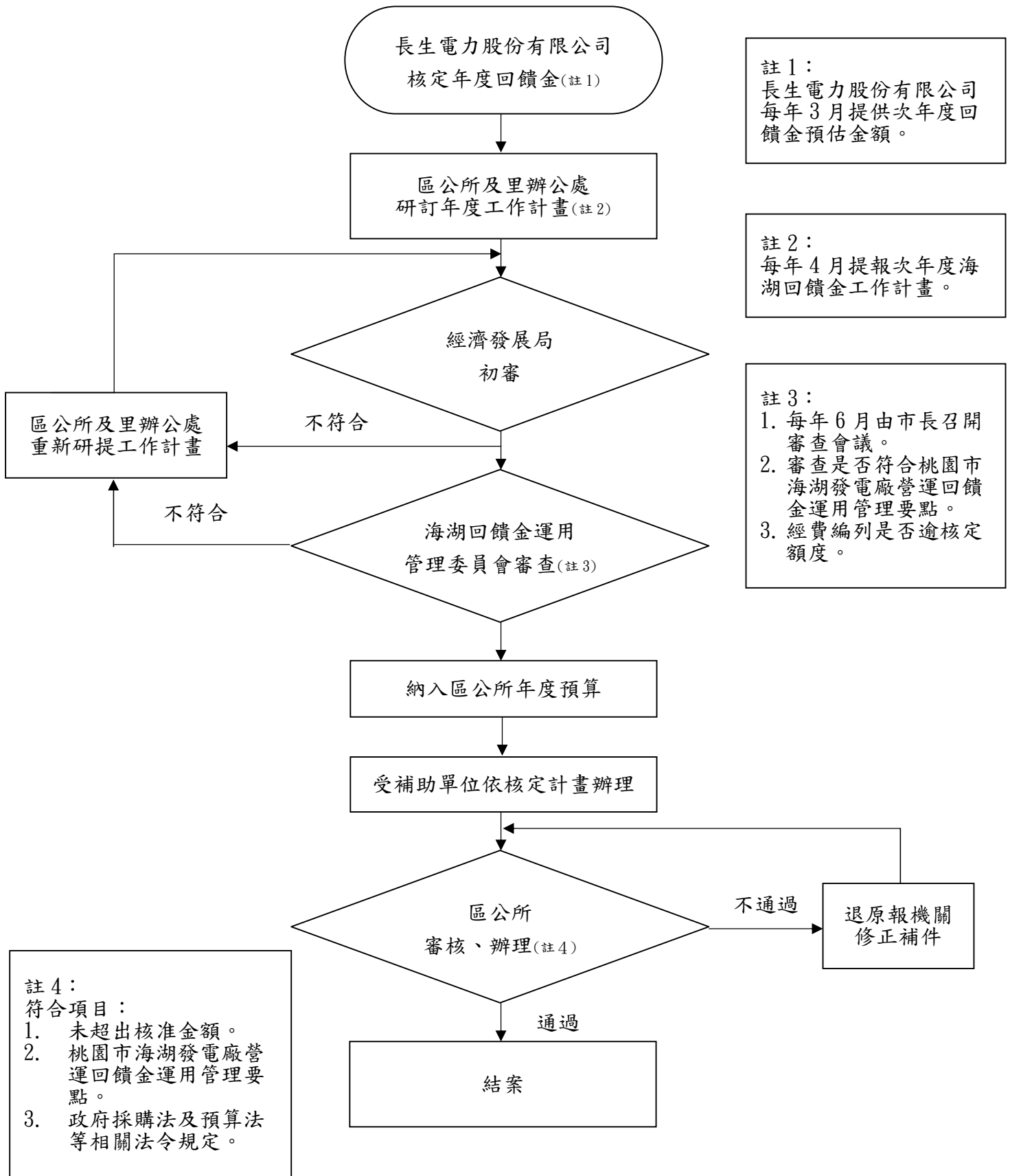
### 五、核銷規定：

依桃園市海湖發電廠營運回饋金運用管理要點第 9 點規定及政府採購法及預算法等相關法令規定。

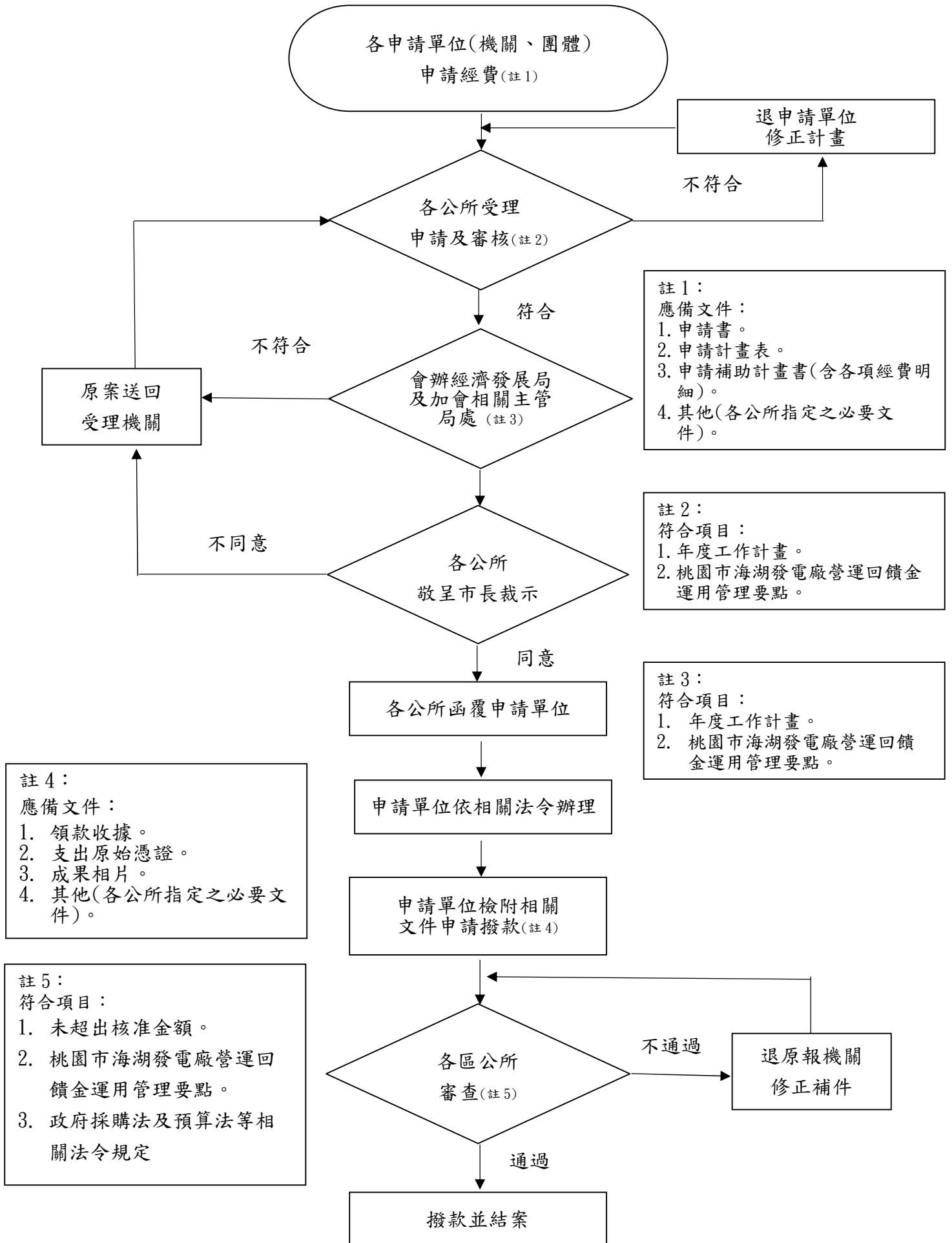
### 六、執行程序：

如後附流程圖所示。

# 壹、桃園市海湖發電廠營運回饋金運用流程圖



## 貳、桃園市海湖發電廠營運回饋金申請補助作業流程(機關團體)5萬元以上運作流程圖



# 參、桃園市海湖發電廠營運回饋金申請補助作業流程(機關團體)5萬元以內運作流程圖

申請單位(機關、團體)  
提交申請書及相關資料(註1)

各區公所重新  
研提工作計畫

不符合

各區公所受理  
審查(註2)

符合

函復申請單位(機關、團體)  
依相關法令辦理

計畫  
完成

申請單位(機關、團體)  
檢附相關書件申請撥款(註3)

各區公所  
審核(註4)

不通過

退原報機關  
修正補件

通過

撥款並結案

註1：  
應備文件：  
1. 申請書。  
2. 申請計畫表。  
3. 申請補助計畫書(含各項經費明細)。  
4. 其他(各公所指定之必要文件)。

註2：  
符合項目：  
1. 年度工作計畫。  
2. 桃園市海湖發電廠營運回饋金運用管理要點。

註3：  
應備文件：  
1. 領款收據。  
2. 支出原始憑證。  
3. 成果相片。  
4. 其他(各公所指定之必要文件)。

註4：  
符合項目：  
1. 未超出核准金額。  
2. 桃園市海湖發電廠營運回饋金運用管理要點。  
3. 政府採購法及預算法等相關法令規定。