

桃園市 守護環境不手軟

加強垃圾破袋稽查



請確實**做好垃圾分類**，勿將資源垃圾、廚餘混入垃圾中。



一般垃圾



資源垃圾



廚餘全回收



若未依規定執行垃圾分類，處新臺幣
1,200元至6,000元以下罰鍰



環境部

補助



桃園市政府環境保護局

桃園市政府環境管理處

廣告



分開交給我 回收愛地球



Hand Over to Me Separately, Recycle to Protect the Earth

玻璃容器類

Glass container

請排空內容物，簡易清洗後並妥善包裝。
Please empty the container, rinse and wrap it properly.



※不收項目: 瓷製器皿、鏡子、魚缸玻璃、強化玻璃、膠合玻璃、化學用品罐
※Items are not accepted: Porcelain tableware, mirror, fish tank, tempered glass, laminated glass, and chemical jar.

危險物品類

Dangerous articles

充電型家電、手機(無法拆卸電池)、乾電池、鋰電池、行動電源、電子點香器(請將電池及瓦斯罐分別拆除)、瓦斯罐、殺蟲劑、慕斯瓶, 請務必排空, 並妥善分類。
Rechargeable home appliances, cell phone (batteries cannot be removed), dry cell, lithium battery, power bank, electronic incense lighter (please detach the battery and gas canister separately), gas canister, pesticide, and mousse bottle must be emptied and properly sorted.



舊衣類

Used clothes (clean w/o damage)



乾淨及乾燥可使用之外出服(外衣)
Clean and dry ready-to-use outerwear.

※不收項目:
地毯、浴巾、棉被、枕頭、床單、床罩、窗簾、桌布、貼身內衣褲、布鞋
※Items are not accepted: Carpet, bath towel, quilt, pillow, bed sheet, bedspread, window curtain, tablecloth, underwear, and shoes.

照明光源

Lighting fixtures (properly wrapped)



一般賣場常販售之燈管(直的、環狀的)、燈泡, 妥善包裝
Fluorescent tube (tube or ring shaped) and light bulbs commonly sold in stores; properly wrapped.

食用油

Cooking oil (tightly covered)



凡供應烹調食物所使用的油, 可使用原商品容器、寶特瓶或塑膠空瓶盛裝蓋緊
All oils for cooking food may be stored in their original containers, PET bottles or empty plastic bottles and tightly covered.

資訊類

IT category (Do not take apart)



主機、螢幕、筆電、印表機(無碳粉匣)、鍵盤、滑鼠勿拆卸
Server, monitor, laptop, printer (no cartridge), keyboard, and mouse; do not take them apart.

※影印機, 使用完畢之碳粉匣則由生產或經銷廠商逆向回收為主
※The used cartridges for Xerox machines are collected and recycled by the manufacturer or distributor.

家電類

Appliances (Do not take apart)



家用冰箱、電扇、電視等回收(勿拆卸)
Recycling of home refrigerators, electric fans, and TVs (do not take them apart).

※不收項目: 營業用冰箱、營業用冷凍冰櫃等
※Items are not accepted: Refrigerators and freezers for commercial use.
※大型家電類請另外預約
※Please make a separate appointment for large-sized appliances.

※資源回收分類方式詳細內容請至「桃園市政府環境保護局資源回收教育網」查詢

※For more information on how to classify recycling items, please visit "Source Recycling Education Website of Department of Environmental Protection, Taoyuan."

資源回收教育網

分類回收 單獨交付

Classified Recycle; Separate Delivery





垃圾分3類

We have to sort garbage into three different types
ごみを3種類に分類しなければなりません
Chúng ta phải phân loại rác thành ba loại
Sampah dibagi menjadi 3 kategori
เราต้องจำแนกขยะออกเป็น 3 ประเภท

1 一般垃圾

Trash 一般ゴミ Rác thông thường Sampah biasa ขยะทั่วไป

2 資源回收

Recycling 資源 Tái chế Daur ulang ขยะรีไซเคิล

3 廚餘

Kitchen waste キッチン・ガーベージ Đồ ăn thừa Sampah dapur เศษอาหาร

紙類

Waste paper



古紙
Giấy các loại
Jenis bahan kertas
กระดาษ

廢鐵鋁容器

Tin and Aluminum Cans



スチール缶
nhôm sắt
aluminium kaleng
ขวดมีเนี่ยม

廢玻璃容器

Waste Glass container



ガラス容器(透明)
Bình thủy tinh phế thải (Màu là trong suốt)
Sampah kontainer kaca (Warna transparan)
ผลิตภัณฑ์แก้วกระจกที่เสียแล้ว(สีโปร่งใส)

廢紙餐具

Waste paper utensil



紙容器
Dụng cụ ăn bằng giấy phế thải
Sampah perangkat makan kertas
ผลิตภัณฑ์ชกกล่องอาหารกระดาษที่เสียแล้ว

廢塑膠容器

Waste plastic container



プラスチック容器
Bình nhựa phế thải
Sampah kontainer plastik
ผลิตภัณฑ์พลาสติกเสียแล้ว

廢寶特瓶

Waste plastic bottles



廃棄ペットボトル
Chai lọ nhựa đã qua sử dụng
ขยะขวดน้ำพลาสติก

乾淨塑膠袋

Clean Plastic bag



きれいなポリ袋
Bao bì nhựa sạch
ถุงพลาสติกสะอาด

常見的回收物 有哪些?

What are common recycled objects?

一般的リサイクル対象は何ですか?

Rác thu hồi thường gặp gồm loại nào

Barang daur ulang apa saja yang sering terlihat?

วัตถุรีไซเคิลทั่วไปคืออะไร?



廢乾電池

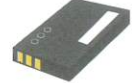
Waste battery



乾電池
Pin khô phế thải
Sampah baterai kering
จำพวกถ่านแบตเตอรี่ที่เสียแล้ว

二次電池、鋰電池

Secondary battery, lithium battery



二次電池、リチウム電池
Pin sạc, pin Lithium
Baterai sekunder, baterai litium
แบตเตอรี่ชนิดชาร์จไฟได้, แบตเตอรี่ลิเทียม

廚餘全回收

Kitchen waste



厨芥
Rác thải thực phẩm
ขยะในครัว

廢資訊物品

Waste information articles



電子アイテム
Vật phẩm thông tin phế thải
Sampah barang elektronik
ผลิตภัณฑ์จากเครื่องสื่อสารที่เสียแล้ว

危險物品

(高壓罐、點香器...等)

Hazardous material, high pressure tank



危険物、高圧ボンベ
Vật phẩm nguy hiểm, bình áp suất cao
Benda berbahaya, botol bertekanan tinggi
วัตถุอันตราย, ถังแรงดัน

乾淨舊衣類

Clean used clothing



古い服
Quần áo cũ sạch
Baju lama yang bersih
จำพวกเสื้อผ้าเก่าที่สะอาด

廢照明光源

Linghting Equipment



電球、蛍光灯
Đèn chiếu sáng phế thải
Sampah bola lampu
จำพวกเครื่องกำเนิดแสงไฟที่เสียแล้ว

廢光碟片

Waste CD disk



廃棄ディスク
Đĩa CD-ROM đã qua sử dụng
ขยะแผ่นดิสก์

保麗龍

Styrofoam



発泡スチロール
Xốp
โฟม

安全帽殼

Motorcycle helmet outer shell



ヘルメット外殻
Vỏ mũ bảo hiểm
เปลือกหมวกกันน็อค

雨傘傘架

Umbrella stands



傘立て
Kệ để ô dù
โครงร่ม

廢傢俱

Waste furniture



粗大ゴミ
Đồ gia dụng phế thải
Sampah perabotan
จำพวกเครื่องใช้เฟอร์นิเจอร์ที่เสียแล้ว

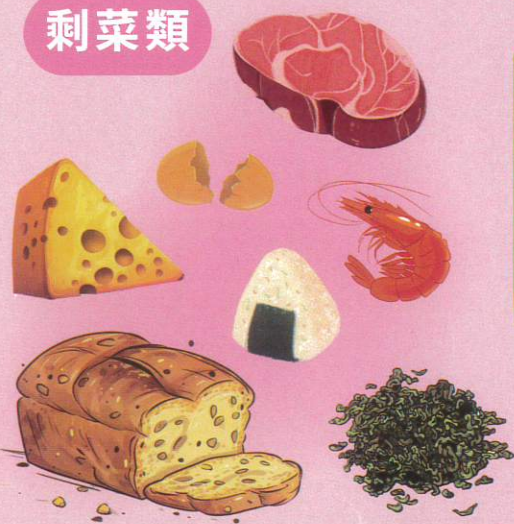
廚餘全回收

循環永續零廢棄



✓可回收 (請將水分瀝乾之後再回收!)

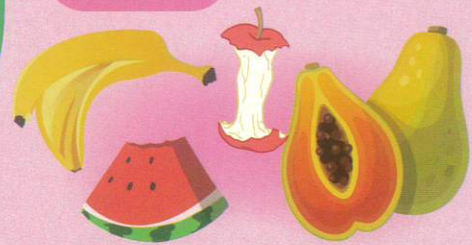
剩菜類



葉菜類



水果類



✗不可回收

硬質類

蚌殼、蚶殼、貝殼類、榴槤殼、椰子殼、大骨(牛、羊、豬)等。



柔韌類

鳳梨冠芽、玉米芯
甘蔗皮、竹筍殼等



注意事項

- 1 請先行瀝乾，再倒入廚餘回收桶，交由清潔隊處理。
- 2 盛裝廚餘的塑膠袋，請勿混入廚餘桶內。
- 3 勿將橡皮筋、塑膠繩、免洗筷、牙籤及衛生紙等雜物混入廚餘中!

