



注意

腸病毒重症 前兆病徵

掌握黃金治療時間

腸病毒輕症期

常見症狀為發燒、疱疹性咽峽炎以及手足口病（手、腳及口腔可能出現紅疹或水泡）

持續
觀察一週

有些抵抗力較差的幼兒
可能會轉變為 **腸病毒重症**
發現重症前兆病徵任何一項
請務必送至大醫院治療！



嗜睡

小朋友一直想睡覺，常常意識不清、眼神呆滯或疲倦無力。



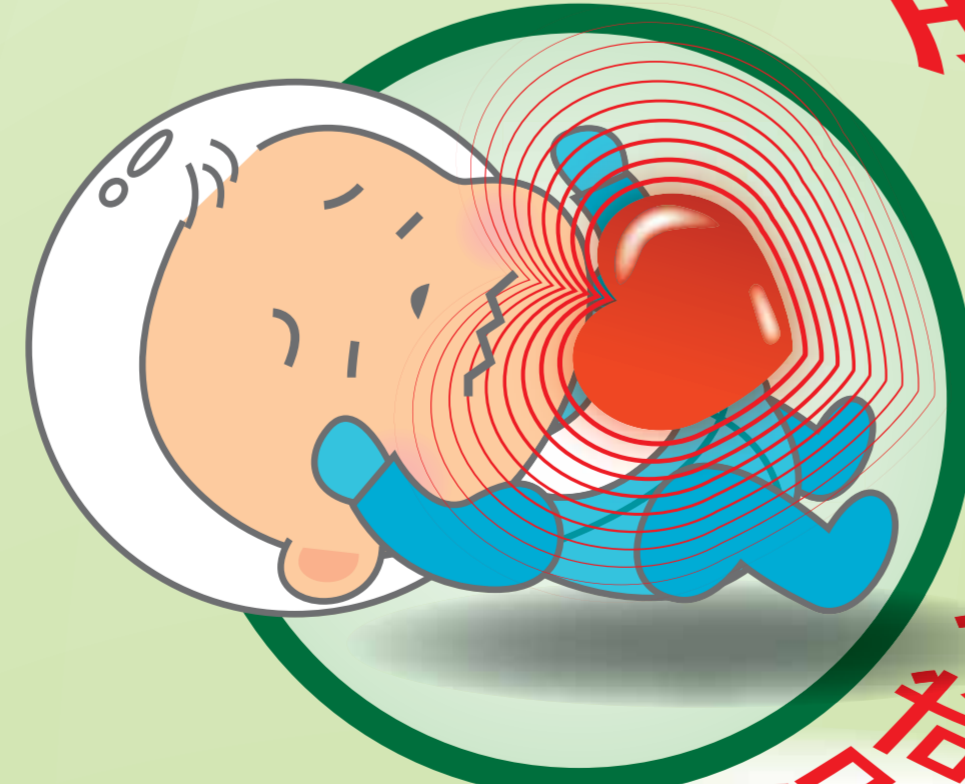
抽搐
肌躍

無故驚嚇或突然間全身肌肉收縮。



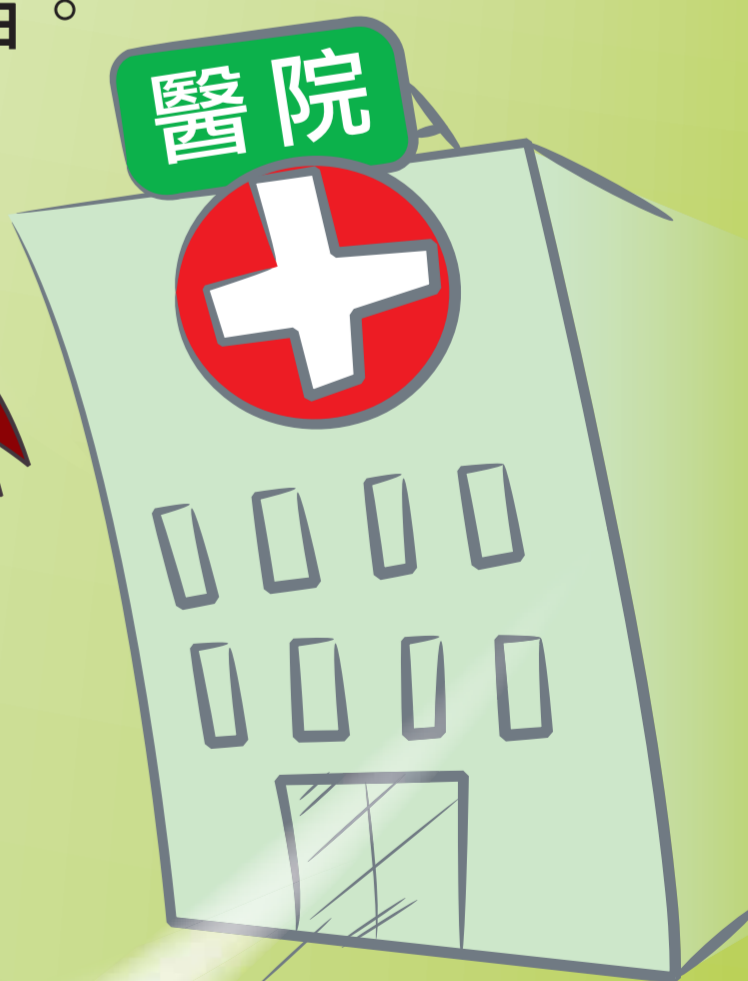
持續嘔吐

嘔吐為腦壓上升的症狀表現之一，嘔吐次數愈多愈要注意。



呼吸急促或心跳加快

小孩安靜且體溫正常時，心跳每分鐘120次以上。



出現重症前兆病徵
立刻送大醫院！