



使用牌照稅

身心障礙免稅





身障者有無駕駛執照 免稅適用條件

免稅種類	免稅條件	免稅上限
有駕照	本人有車：限以本人所有 本人無車：得以配偶或同一戶籍 二親等以內親屬所有 ●每人以一輛為限	汽缸總排氣量2400cc 以下、馬力數262HP (英制馬力)/265.9PS (公制馬力)之稅額為 限，超過部分，需補 繳差額。
無駕照	車輛限身心障礙者本人、配偶、 同一戶籍二親等以內親屬或法院 選定之監護人或輔助人所有。 ●每一身障者以一輛為限。	

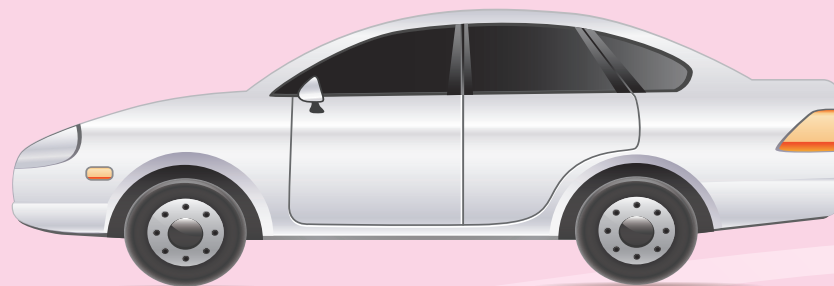
辦理免稅方式

主動通知免稅

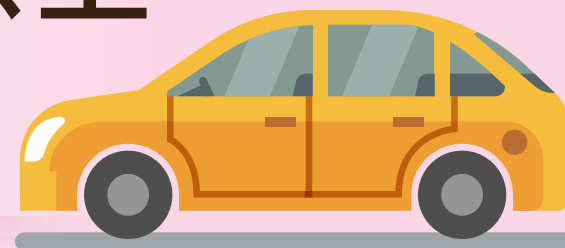
身障者本人所有車輛且供本人使用，本局會**主動通知**自108年1月1日或鑑定日期起**核准免稅**。

申請免稅

身障者無駕照，得以配偶、同一戶籍二親等以內親屬或法院**選定**之監護人或輔助人所有車輛**向本局申請免稅**。



汽缸總排氣量2401c.c.以上 小客車應稅免稅稅額表



(以自用小客車為例)

汽缸總排氣量2,401cc~3,000cc

應原繳稅額:15,210元

免稅額:11,230元

補繳差額:3,980元~~~~~

汽缸總排氣量5,401cc~6,600cc

應原繳稅額:69,690元

免稅額:11,230元

補繳差額:58,460元~~~~~

汽缸總排氣量3,001cc~4,200cc

應原繳稅額:28,220元

免稅額:11,230元

補繳差額:16,990元

汽缸總排氣量6,601cc~7,800cc

應原繳稅額:117,000元

免稅額:11,230元

補繳差額:105,770元

汽缸總排氣量4,201cc~5,400cc

應原繳稅額:46,170元

免稅額:11,230元

補繳差額:34,940元

汽缸總排氣量7,801cc以上

應原繳稅額:151,200元

免稅額:11,230元

補繳差額:139,970元

愈早申請愈省錢

符合使用牌照稅身心障礙免稅條件之車主，
儘早向地方稅務局申請，經稅務局核准，
當日即開始享有免稅。



申請方式有三

專人等你呦

至櫃臺填寫
「使用牌照稅
身心障礙者
免稅申請書」

01

在地好厝邊

- 區公所:可至大坪頂便民工作站、八德、觀音、平鎮、新屋、大園、復興、龍潭駐點稅務服務櫃臺申請。

02

網路無邊際 動指就申請

線上申辦

Online



03

案例一



父（一親等）
B車5500CC
牌照稅69,690元

母（一親等）



問

請問小喜家如何辦理
免徵使用牌照稅？

小喜（身障者）
有駕駛執照
A車3000CC
牌照稅15,210元

案例一



答

★小喜有身心障礙證明，有A車並有駕照，依規定自己名下的A車始能免徵使用牌照稅，不能以父親名下B車辦理免徵使用牌照稅。

★A車原繳納15,210元牌照稅，惟因免稅汽缸總排氣量以2400CC(稅額11,230元)為限，所以核定免稅後每年須補繳差額稅款為3,980元(15,210-11,230)。

★本案稅務局會以 鑑定日期或車輛取得日做為免稅起始日主動核定免稅，如有溢繳的使用牌照稅稅款會退還。

案例二?

母 (一親等)
A車

(三親等)
阿土伯父
B車



問

請問小可家如何辦理
免徵使用牌照稅?

小可 (身障者)
無駕駛執照

祖父 (身障者)
無駕駛執照

案例二



答

同一戶有兩位以上身障者，每一身障者可以辦理一輛免稅車。

- ★小可為無駕照身障者，同一戶籍內有車子的親屬為母親及阿土伯父，所以只能以母親(一親等)名下的A車申請免徵牌照稅，小可與阿土伯父為三親等親屬，所以不能以阿土伯父名下B車申請免徵使用牌照稅。
- ★祖父為無駕照身障者，可以用同戶籍阿土(兒子一親等)名下B車申請免徵牌照稅。



節稅小撇步

一經核准免稅，如果免稅條件不變，不必每年辦理，可以繼續適用免稅，但是身心障礙者死亡、身心障礙者與車主(二親等以內親屬)戶籍不同址或身心障礙者被註銷身心障礙手冊時，都會被恢復課稅。





桃園市政府地方稅務局

免付費電話:0800-316-969