

統計通報

撰寫單位：桃園市八德區公所會計室

主題名稱：桃園市八德區 111 年第一季列冊需關懷獨居老人人數及服務概況

一、統計範圍及對象：

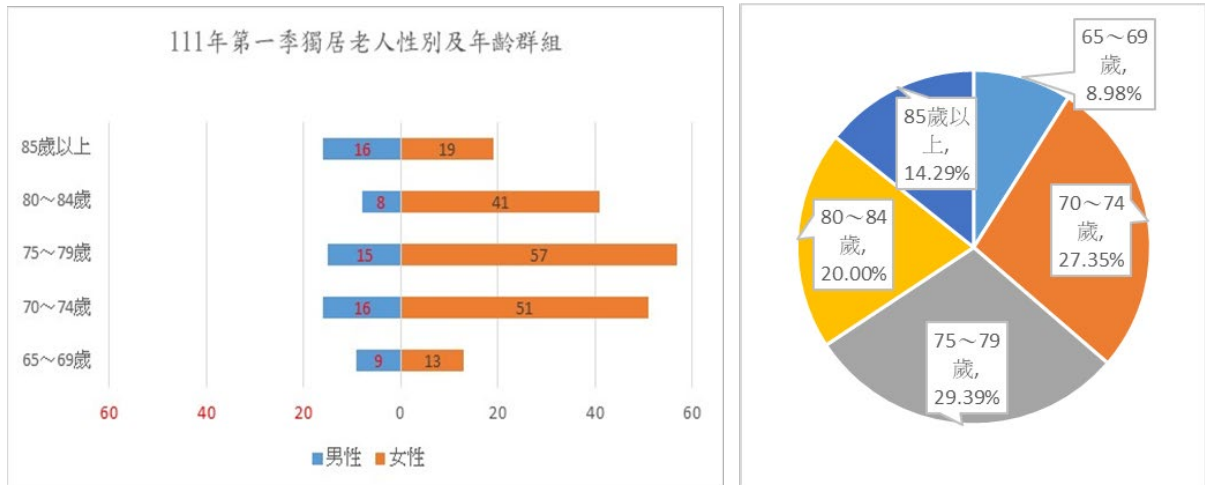
凡本區無直系血親卑親屬或直系血親卑親屬未居住於同縣市之 65 歲以上獨自居住、同住者無照顧能力、65 歲以上夫妻同住者或桃園市政府社會局派員訪視評估需列冊關懷之老人，均為統計對象。

二、按性別區分：

111 年第一季需關懷獨居老人人數共 245 人，其中女性人數為 181 人，男性人數為 64 人，女性人數相較男性人數多出 117 人，占比為 73.88%，男性人數占比則為 26.12%。

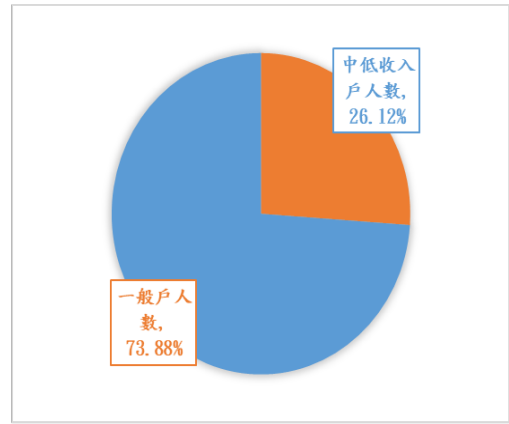
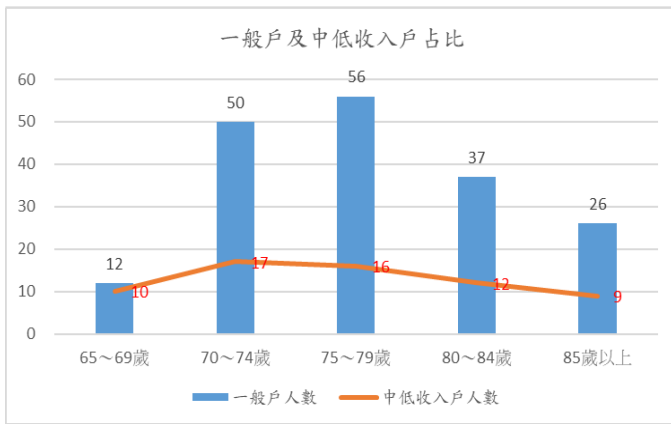
三、按年齡區分：

在列冊獨居老人 245 人中，以 75~79 歲年齡族群計 72 人為最多，占比為 29.39%；70~74 歲年齡族群計 67 人，占比為 27.35%次之；第三、四及五依序為 80~84 歲計 49 人占比 20.00%；85 歲以上 35 人占比 14.29%及 65~69 歲計 22 人占比 8.98%。



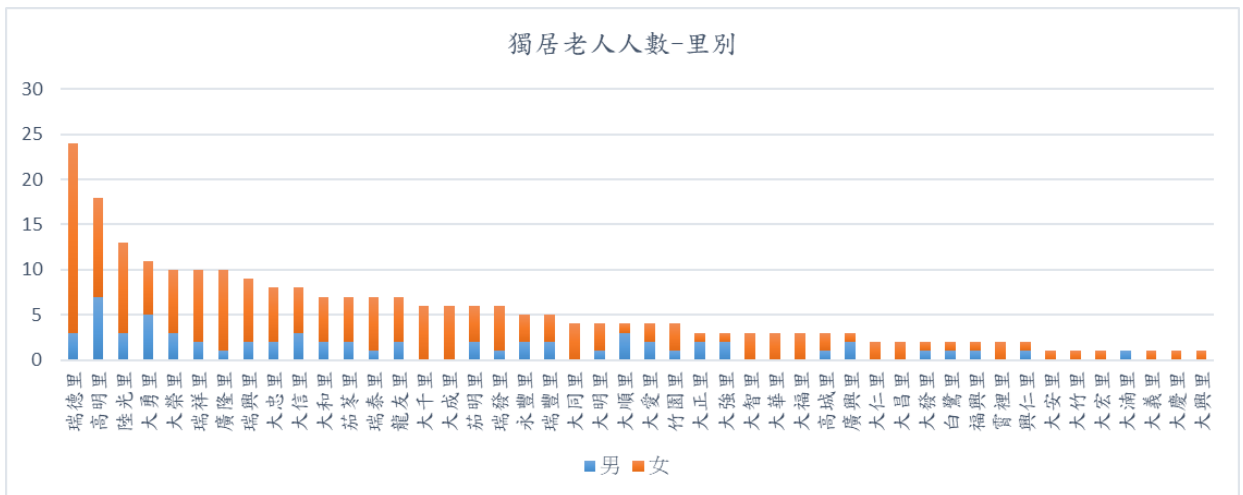
四、按經濟情況區分：

在列冊獨居老人 245 人中，以一般戶獨居老人為多，計 181 人占比為 73.88%；中低收入戶計 64 人，占比為 26.12%。在年齡族群中，以 70~74 歲中低收入戶人數 17 人占最多數，其次為 75~79 歲年齡族群之 16 人。



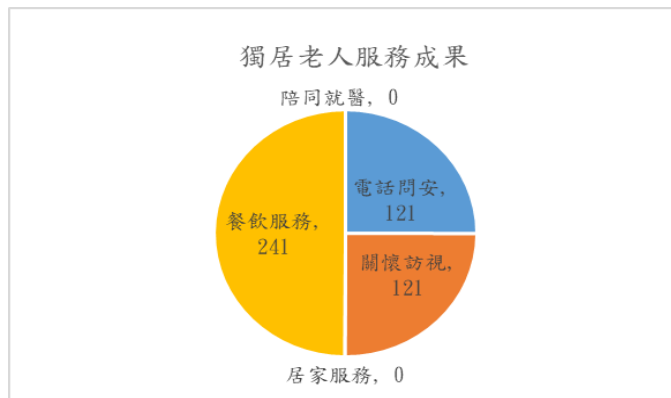
五、按里別區分：

在列冊獨居老人 245 人中，以瑞德里人數 24 人為最多，其次為高明里人數為 18 人；各里別中，列冊人數最少者為 1 人，各為大安里、大竹里、大宏里、大滿里、大義里、大慶里及大興里 7 里別，均為 1 人。



六、觀察服務成果：

目前對列冊需關懷獨居老人之服務有 6 項:電話問安、關懷訪視、居家服務、餐飲服務及陪同就醫等項目，111 年第一季對獨居老人提供之服務共計 483 人次，其中以餐飲服務 241 人次為最多，次為電話問安及關懷訪視各為 121 次。



資料來源:八德區公所社會課