

# 桃園市龍潭區公所統計通報

## 桃園市龍潭區親子坊開幕啟用後使用人次、性別及年齡之觀察

112年11月30日

### 【背景】

龍潭區親子坊整修布置工程，是將龍潭區戶政大樓3樓閒置空間設置為親子遊戲室，以供有家中有幼童之民眾休憩使用。

館舍位於龍潭行政園區內，龍潭區公所、龍潭戶政事務所及桃園市立圖書館龍潭分館均在此區域，為龍潭之行政中心，來往洽公及散步民眾眾多，實有必要設置規劃一處親子遊戲區，以供有幼童之民眾洽公等待或來此處休憩使用，並提供真正優質之生活空間。

本親子坊於110年1月12日開幕啟用，時值COVID-19疫情期間，館舍從開始即規劃最周全的消毒設施及消毒流程，包含每日中午開啟紫外線殺菌燈、上午及下午各以酒精擦拭經民眾接觸的區域及教玩具等，期能讓民眾放心使用。

### 【通報重點提要】

一、分析自親子坊啟用日迄今，來館總人次增加幅度(表1、2及圖1、2)。

1. 統計區間為110年1月12日(啟用日)至112年10月31日止。其中110年6、7月及111年2月因疫情休館。
2. 承上，如將各年度來館總人次除以該年開館月份，亦即不列計休館及未統計完成之月份，3個年度每月平均來館人數分別為182人、177人及547人。

表1、各年度來館總人數

年度	110年	111年	112年(10月底)
來館總人次	1816	1951	5473

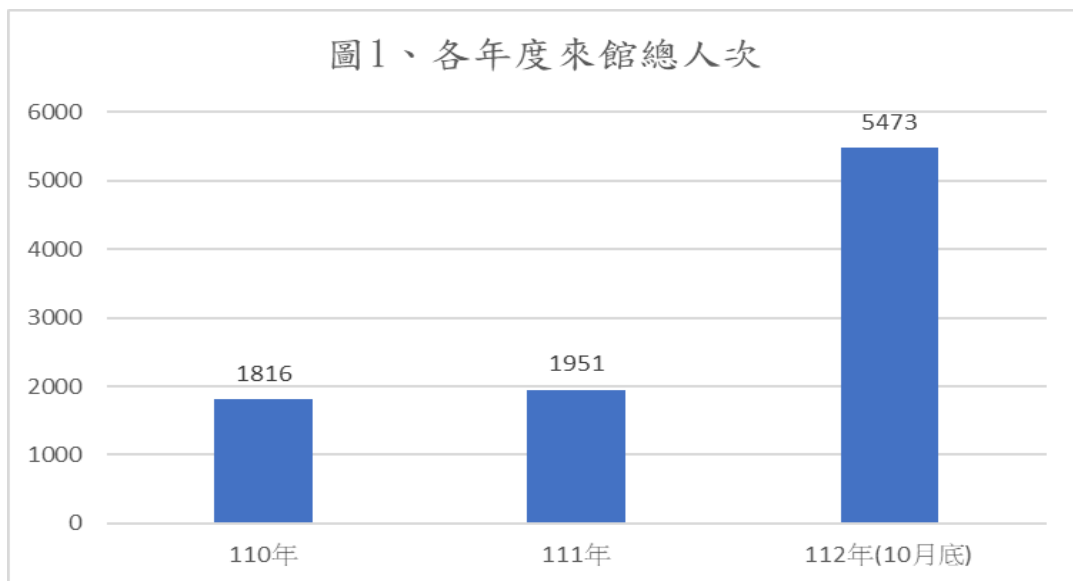
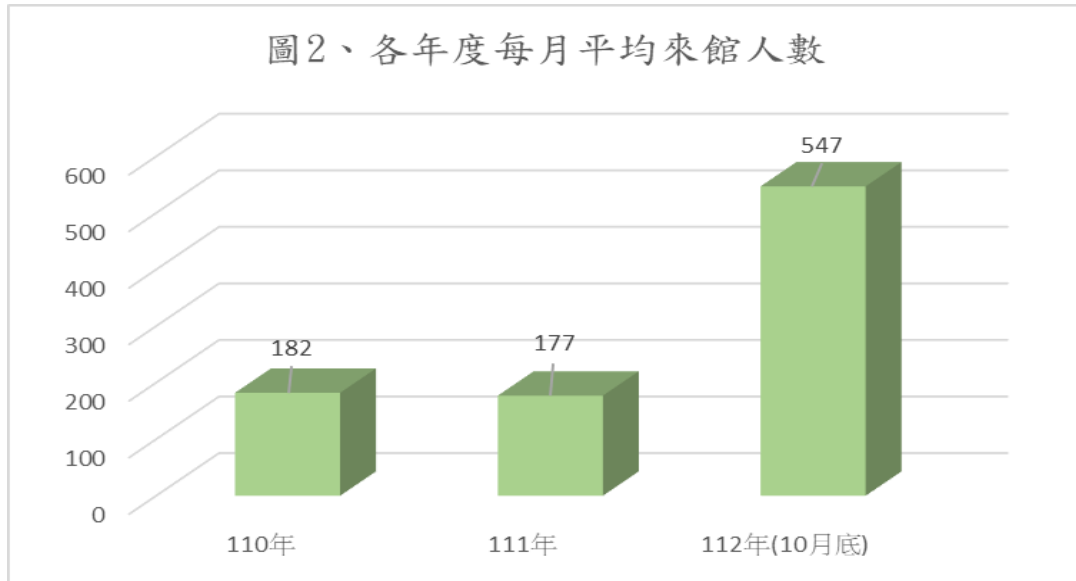


表 2、各年度每月平均來館人數

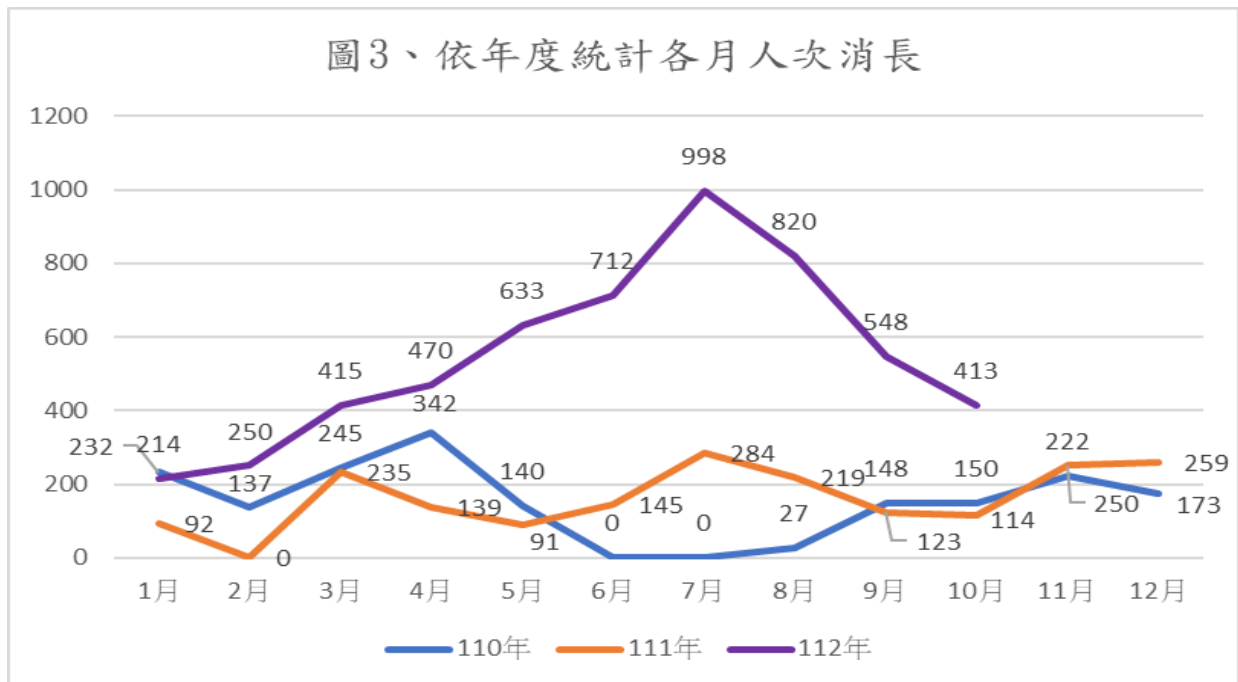
年度	110 年	111 年	112 年(10 月底)
每月平均來館人數	182	177	547



二、分析比較各月份來館人次消長，試圖了解親子坊受眾是否有季節性需求，以提供未來人力配置參考(表 3 及圖 3)。

表 3、各年度每月來館人數

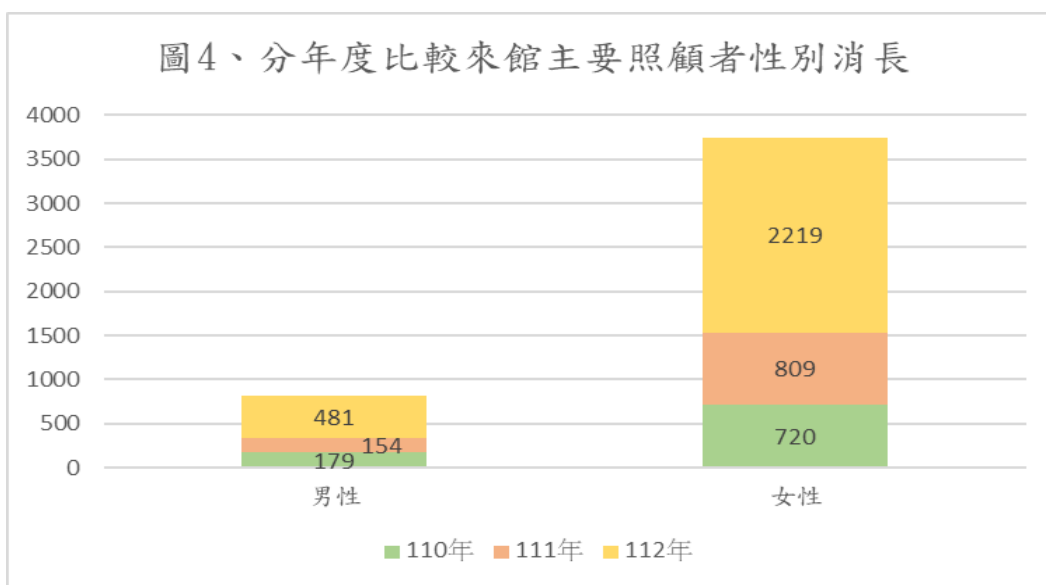
	1 月	2 月	3 月	4 月	5 月	6 月	7 月	8 月	9 月	10 月	11 月	12 月
110 年	232	137	245	342	140	0	0	27	148	150	222	173
111 年	92	0	235	139	91	145	284	219	123	114	250	259
112 年	214	250	415	470	633	712	998	820	548	413	-	-



三、比較來館人群中之主要照顧者之性別，作為性別研究分析參考(表 4 及圖 4)。

表 4、依性別分來館主要照顧者

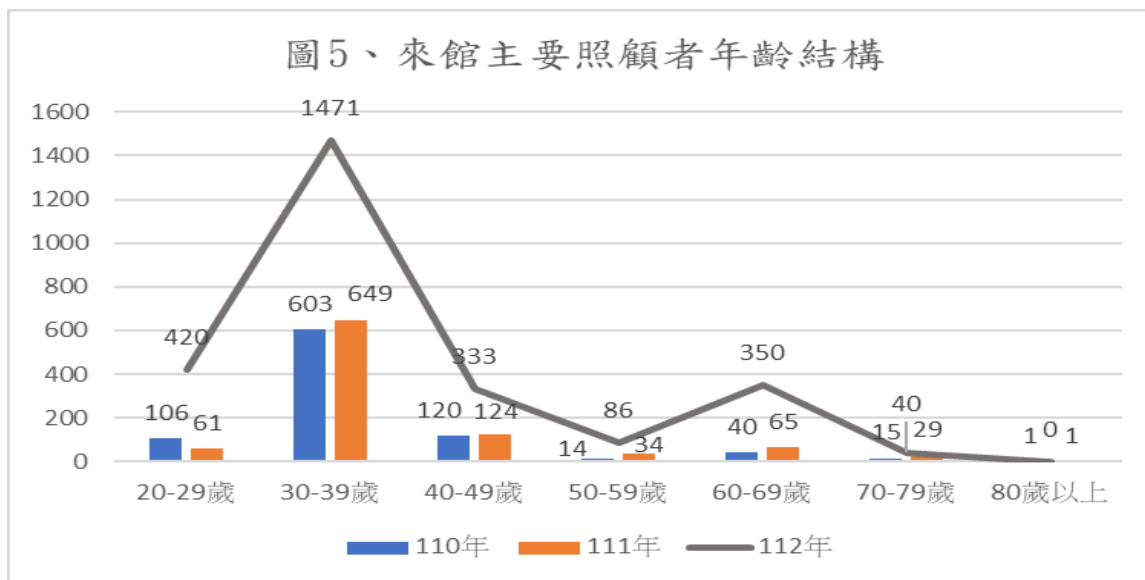
	男性	女性
110 年	179	720
111 年	154	809
112 年	481	2219



四、比較來館人群中之主要照顧者之年齡，作為規劃親職教育廣告投放對象參考(表 5 及圖 5)。

表 5、來館主要照顧者之年齡結構

	110 年	111 年	112 年
20-29 歲	106	61	420
30-39 歲	603	649	1471
40-49 歲	120	124	333
50-59 歲	14	34	86
60-69 歲	40	65	350
70-79 歲	15	29	40
80 歲以上	1	1	0



**【結論】**

- 一、自疫情解封後，來館總人次明顯上升，單 112 年 1 至 10 月，即已超過 110 年及 111 年加總。增長比率為 31.17%。計算式： $1 - ((1816 + 1951) / 5473) = 0.3117$   
就總人次而言，雖三個年度是遞增，然就月平均而言，111 年比 110 年人次微降。
- 二、觀察 3 個年度各月來館人次消長，可知暑期為高峰期，人力配置須考慮予以增援，以維持清消、維安等各項服務品質。
- 三、觀察 3 個年度來館親子之主要照顧者性別，自基期男女比例約為 1：4，至末期男女比例約為 1：5，得知使用公共資源之主要照顧者，女性比男性有更強的增加趨勢。
- 四、觀察 3 個年度來館親子之主要照顧者年齡，30 至 39 歲為主力，結合性別觀察數據，應以育齡婦女為大宗。

\*資料來源：本公所社會課。